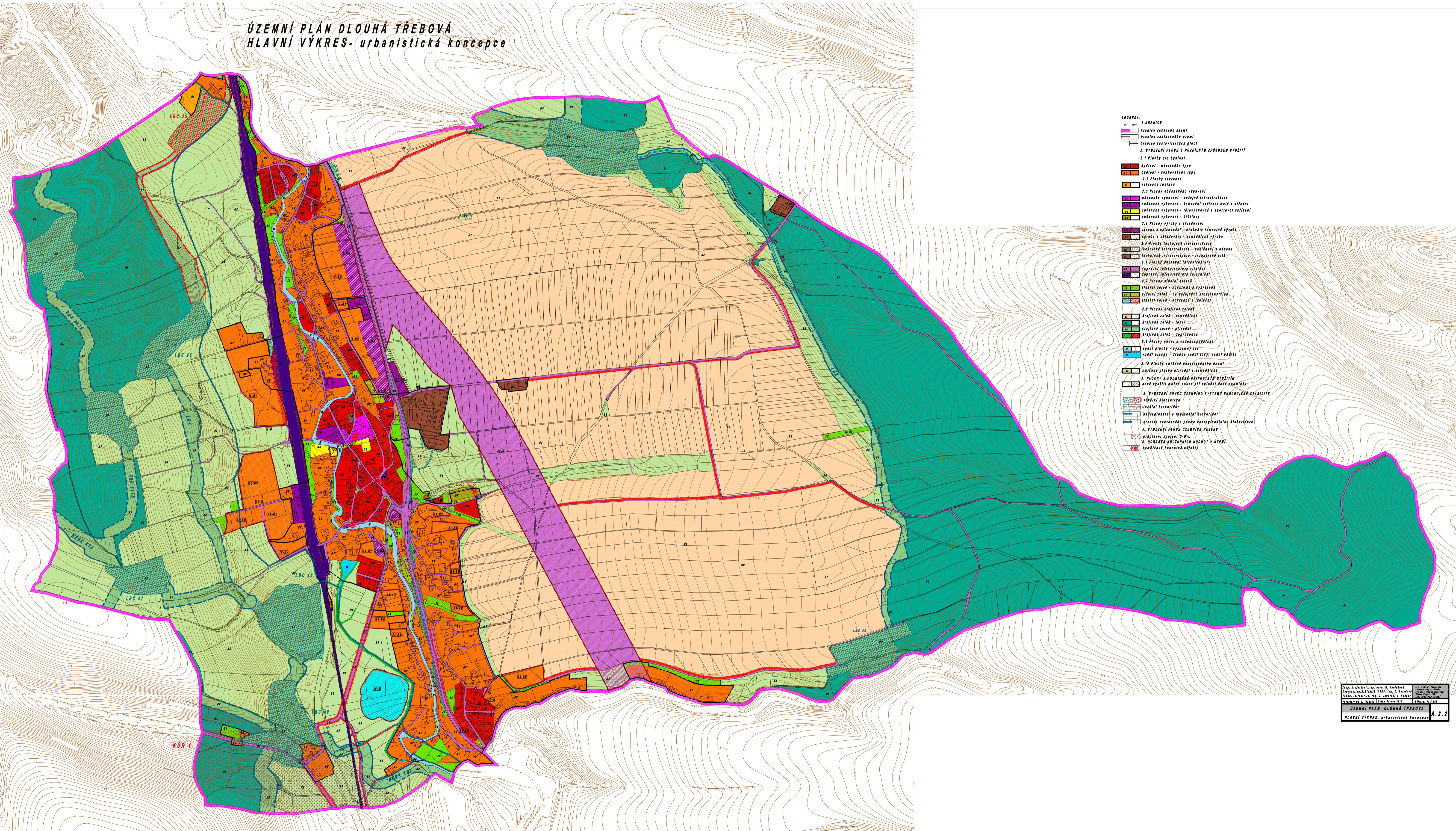


ÚZEMNÍ PLÁN DLOUHÁ TŘEBOVÁ HLAVNÍ VÝKRES - urbanistická koncepce



- LEGENDA:**
- 1. HRANICE**
 - hranice katastrálního území
 - hranice zastavěného území
 - hranice zastavěných ploch
 - 2. VYMEZENÍ PLOCH S ROZLIŠNÝM ZPŮSOBEM VYUŽITÍ**
 - 2.1 Plochy pro bydlení
 - bydlení - městského typu
 - bydlení - venkovského typu
 - 2.2 Plochy rekreace
 - rekreace rodinná
 - 2.3 Plochy občanského vybavení
 - občanské vybavení - veřejná infrastruktura
 - občanské vybavení - komerční zařízení malá a střední
 - občanské vybavení - školní zařízení a sportovní zařízení
 - občanské vybavení - obřadny
 - 2.4 Plochy výroby a skladování
 - výroba a skladování - výroba a řemeslné výrobky
 - výroba a skladování - zemědělská výroba
 - 2.5 Plochy technické infrastruktury
 - technická infrastruktura - vodohospodářská
 - technická infrastruktura - inženýrské sítě
 - technická infrastruktura - dopravní
 - technická infrastruktura - energetická
 - technická infrastruktura - telekomunikační
 - 2.6 Plochy zeleně
 - zeleně zahradní - venkovní a vyzrašená
 - zeleně zahradní - veřejná představnostní
 - zeleně zahradní - veřejná a občanská
 - 2.7 Plochy krajinných záloh
 - krajinné záloh - zemědělská
 - krajinné záloh - lesní
 - krajinné záloh - přírodní
 - krajinné záloh - doprovodná
 - 2.8 Plochy vodní a vodohospodářská
 - vodní plochy - přirozený tok
 - vodní plochy - umělé vodní toky; vodní nádrže
 - 2.9 Plochy občanské zastavěného území
 - občanské plochy přírodní a zemědělské
 - 3. PLOCHY A ROZLIŠENÍ PŘÍRODNÍM VÝSTUPNÍM**
 - nové využití ploch podle přírodních hodnot a podmínek
 - 4. VYMEZENÍ SYSTÉMU ÚZEMNÍHO SYSTÉMU EKOLOGICKÉ STABILITY**
 - lokální biocentrum
 - lokální biokoridor
 - subregionální a regionální biokoridor
 - hranice ochranného pásmu nadregionálního biokoridoru
 - 5. VYMEZENÍ PLOCH ÚZEMNÍCH REZERV**
 - přírodní krajiny D-01
 - historická kulturní hodnoty v území
 - památkově hodnotné objekty