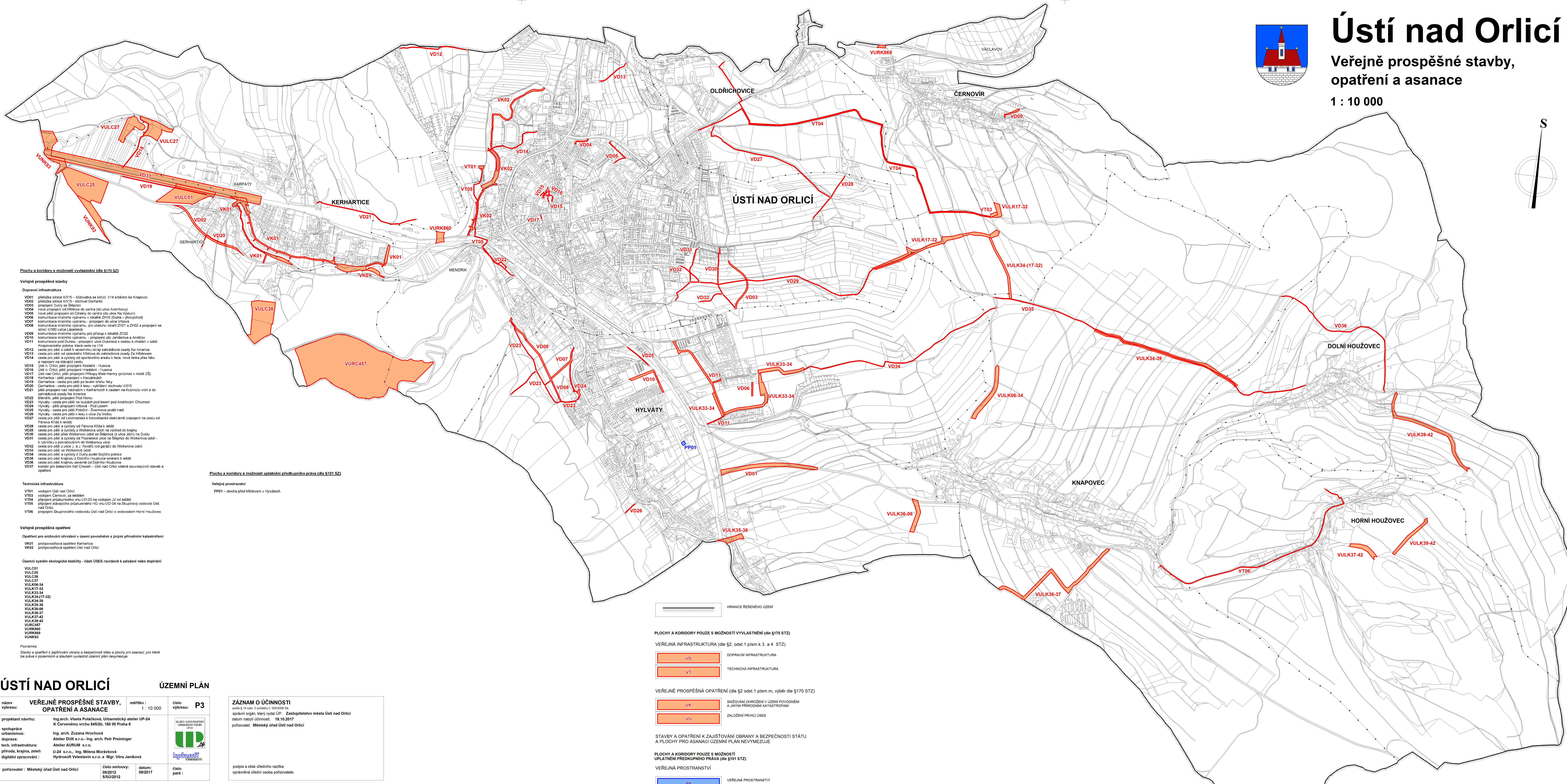
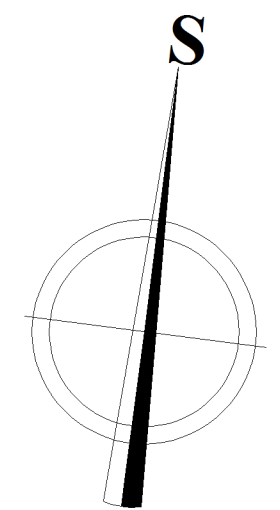


# Ústí nad Orlicí

## Veřejně prospěšné stavby, opatření a asanace

1 : 10 000



### Plochy a koridory s možností vyvlastnění (dle §170 SZ)

#### Veřejně prospěšné stavby

- Dopravní infrastruktura**
- VD01 přelážka silnice III/15 – úložka se silnicí I/14 směrem ke Knapovci
  - VD02 přelážka silnice III/15 - obchvat (Gerhartice)
  - VD03 propeření Dálky se Štěpnicí
  - VD04 nové napojení od Hřbitova do centra (do ulice Andriškovy)
  - VD06 rove páří propojení od Chleby do centra (do ulice Na Vyštině)
  - VD06 komunikace místního významu - v lokalitě ZD1 (Dukla - Jihovýchod)
  - VD07 komunikace místního významu - propojení do ulice Vrbová
  - VD08 komunikace místního významu, pro oblast území ZD1 a ZD02 a propojení se silnicí I/360 (ulice Lázeňská)
  - VD09 komunikace místního významu pro přístup k lokalitě ZD02
  - VD10 komunikace místního významu - propojení ulic Janderova a Andriškovy
  - VD11 komunikace pod Duklou - propojení ulice Dukalská s cestou a chodákem v údolí Krapavského potoka, která vede na I/4
  - VD12 cesta pro páří od usazeného hřbitova do zahradkové osady Na Americe
  - VD13 cesta pro páří od usazeného hřbitova do zahradkové osady Za Hřbitovem
  - VD14 cesta pro páří a cyklisty od sportovního areálu k řece, nová linka přes řeku a napojení na stávající cestu
  - VD15 Ústí n. Orlicí - páří propojení Kavalérii - Husova
  - VD16 Ústí n. Orlicí - páří propojení Hraděbní - Husova
  - VD17 Ústí nad Orlicí - páří propojení Příkopy Marie Hainery (příchod v místě ZS)
  - VD18 Kerhartice - páří propojení v Hradčanicích
  - VD19 Gerhartice - cesta pro páří po levém břehu řeky
  - VD20 Gerhartice - cesta pro páří k lesu - vyhledání odhadnutí I/315
  - VD21 páří propojení nad nástržím v Kameničkách cestám na Kubincích vrch a do zahradkové osady Na Americe
  - VD22 Mendřín - páří propojení Pod Horou
  - VD23 Hylvaty - cesta pro páří na louce pod lesem pod Andriškovým Chlumem
  - VD24 Hylvaty - páří propojení Vrbová - Pod Lesem
  - VD25 Hylvaty - cesta pro páří v Prochově - šumavské podlé trati
  - VD26 Hylvaty - cesta pro páří k lesu z ulice Za Vodou
  - VD27 Hylvaty - cesta pro páří od Lanškrounské fotovoltaické elektrárny (napojení na cestu od Panova Kráče k lesu)
  - VD28 cesta pro páří a cyklisty od Panova Kráče k lesu
  - VD29 cesta pro páří a cyklisty z Wokrova údolí na východ do krajiny
  - VD30 cesta pro páří přes Wokrovo údolí za Štěpnicí (z ulice ZD1) na Duklu
  - VD31 cesta pro páří a cyklisty od Popradské ulice na Štěpnici do Wokrova údolí - k železnici a pokračování do Wokrova údolí
  - VD32 cesta pro páří z ulice J. a J. Kovalů (od garáž) do Wokrova údolí
  - VD33 cesta pro páří ve Wokrova údolí
  - VD34 cesta pro páří a cyklisty z Dukly podél Spolitého potoka
  - VD35 cesta pro páří krajinou z Dobruhy Houžovce směrem k lesu
  - VD36 cesta pro páří krajinou směrem od Dobruhy Houžovce
  - VD37 koridor pro zalesnění traf. Chocen - Ústí nad Orlicí včetně souvisejících staveb a opatření

### Plochy a koridory s možností uplatnění předkupního práva (dle §101 SZ)

#### Veřejná prostranství

- PP01 - plocha před hřbitovem v Hylvatích

#### Technická infrastruktura

- VT01 vodovod Ústí nad Orlicí
- VT02 vodovod Černošice za lesním
- VT04 připojení průzkumného vrtu UO-03 na vodovod JV od lesní
- VT05 připojení stávajícího průzkumného vrtu UO-04 na Skupný vodovod Ústí nad Orlicí
- VT06 propojení Skupného vodovodu Ústí nad Orlicí s vodovodem Horní Houžovce

#### Veřejně prospěšná opatření

Opatření pro snižování ohrožení v území povodněmi a jinými přírodními katastrofami

- VK01 protipovodňová opatření Kerhartice
- VK02 protipovodňová opatření Ústí nad Orlicí

Územní systém ekologické stability - části ÚSES navržené k založení nebo doplnění

- VULC01
- VULC26
- VULC27
- VULC28
- VULC29
- VULK06-34
- VULK17-32
- VULK33-34
- VULK34-(17-32)
- VULK35-36
- VULK36-06
- VULK36-37
- VULK37-42
- VULK39-42
- VURK457
- VURK869
- VURK880
- VURK889
- VUNK93

#### Poznámka

Stavby a opatření k zajištění obrany a bezpečnosti státu a plochy pro asanaci, pro které lze práve k pozemkům a stavbám vyvlastnit územní plán nevymezuje.

## ÚSTÍ NAD ORLICÍ

### ÚZEMNÍ PLÁN

název výkresu: <b>VEŘEJNĚ PROSPĚŠNÉ STAVBY, OPATŘENÍ A ASANACE</b>	měřítko: 1 : 10 000	číslo výkresu: <b>P3</b>
projektant návrhu: Ing.arch. Vlasta Poláčková, Urbanistický atelier UP-24 K Cervenímu vrtu 8452b, 160 00 Praha 6	spolupráce: Ing. arch. Zuzana Hrochová	dispozice: Atelier DUK s.r.o., Ing. arch. Petr Preisinger
tech. infrastruktura: Atelier AURUM s.r.o.	příroda, krajina, zelen: U-24 s.r.o., Ing. Milena Morávková	digitální zpracování: Hydrossoft Velešlavín s.r.o. a Mgr. Věra Janíková
pořizovatel: Městský úřad Ústí nad Orlicí	číslo smlouvy: 09/2012	datum: 09/2017
	číslo paré:	

<b>ZÁZNAM O ÚČINNOSTI</b>
zpracováno dle přílohy č. 10/2008/08
správní orgán, který vydal ÚP: Zastupitelstvo města Ústí nad Orlicí
datum nabytí účinnosti: 18.10.2017
pořizovatel: Městský úřad Ústí nad Orlicí
podpis a otisk úředního razítka: oprávněná úřední osoba pořizovatele:

HRANICE ŘEŠENÉHO ÚZEMÍ

### PLOCHY A KORIDORY POUZE S MOŽNOSTÍ VYVLASTNĚNÍ (dle §170 STZ)

#### VEŘEJNÁ INFRASTRUKTURA (dle §2, odst. 1 písm. k 3, a 4. STZ)

- VD DOPRAVNÍ INFRASTRUKTURA
- VT TECHNICKÁ INFRASTRUKTURA

#### VEŘEJNĚ PROSPĚŠNÁ OPATŘENÍ (dle §2 odst. 1 písm. m, výběr dle §170 STZ)

- VK SNIŽOVÁNÍ OHROŽENÍ V ÚZEMÍ POVODNĚMI A JINÝMI PŘÍRODNÍMI KATASTROFAMI
- VU ZALOŽENÍ PRVKU ÚSES

#### STAVBY A OPATŘENÍ K ZAJIŠTĚNÍ OBRANY A BEZPEČNOSTI STÁTU A PLOCHY PRO ASANACI ÚZEMNÍ PLÁN NEVYMEZUJE

#### PLOCHY A KORIDORY POUZE S MOŽNOSTÍ UPLATNĚNÍ PŘEDKUPNÍHO PRÁVA (dle §101 STZ)

#### VEŘEJNÁ PROSTRANSTVÍ

- PP VEŘEJNÁ PROSTRANSTVÍ