

dne **16. 5. 2024** od **7:30** do **15:00** hodin

Plánovaná odstávka zahrnuje tyto lokality:**Řetová (okres Ústí nad Orlicí)**

č. p. 1, 2, 4-12, 14-18, 24, 25, 26, 27, 29-35, 37, 38, 40-58, 66, 71, 75, 93, 95, 96, 98, 99, 100, 102-109, 112-116, 118, 119, 120, 122-135, 138-145, 147, 148, 150, 152, 156, 157, 158, 160, 161, 162, 163, 165-169, 171-178, 182-199, 201, 202, 205, 206, 208-215, 224, 225, 226, 227, 231, 232, 233, 234, 237, 238, 240, 244, 246, 248, 250, 251, 252, 254, 255, 258, 301-305, 307, 309, 310, 312-317, 319-324

č. ev. 118

kat. území **Řetová** (kód **745359**): **parcelní č.** 74, 179, 368/2, 561, 566, 612, 612/29, 612/51, 612/52, 612/53, 673/11, 683/1, 683/4, 704/6, 1043/3, 1264/1, 1264/5, 1264/10, 1365, 1467/2

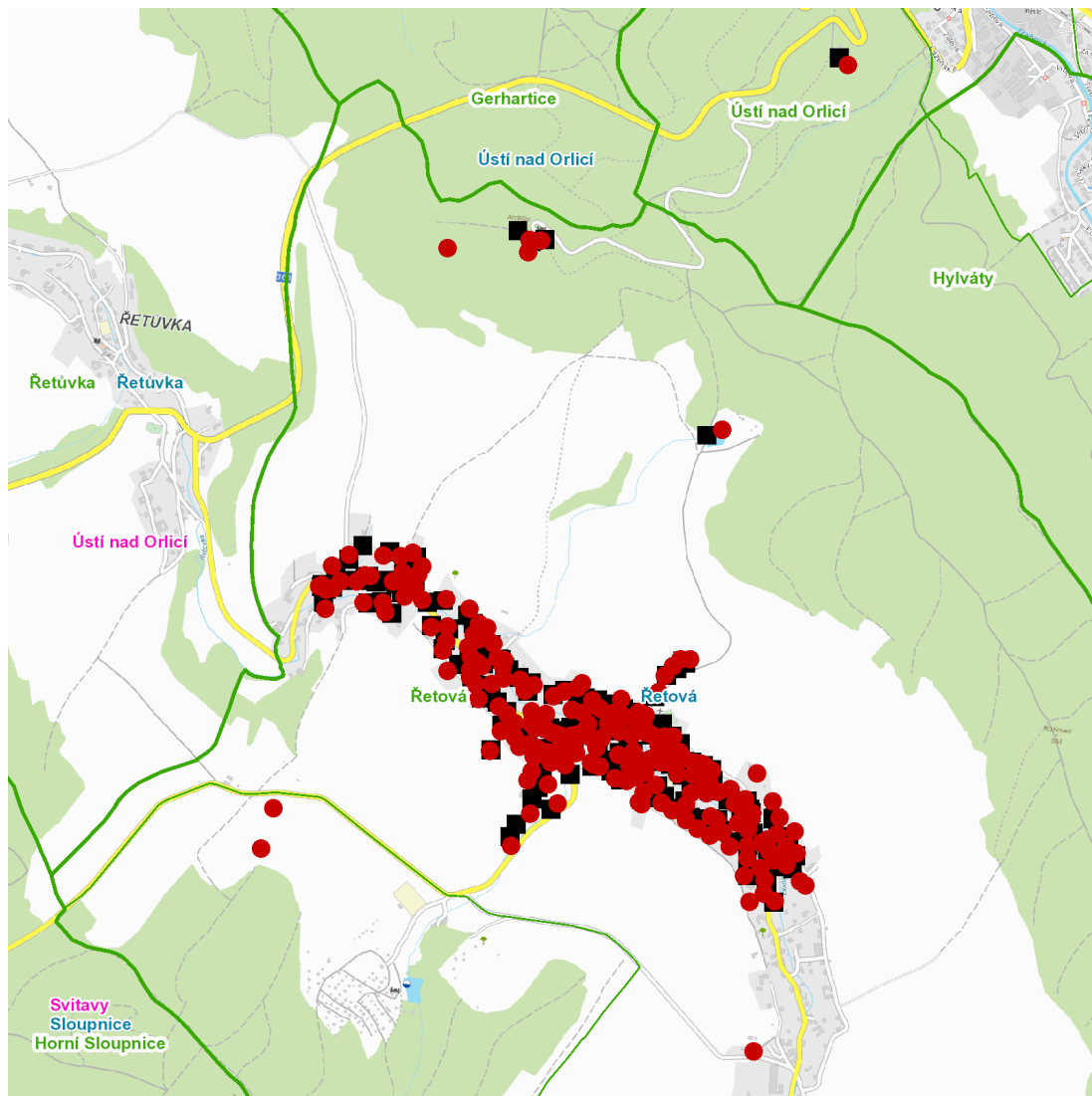
kat. území **Ústí nad Orlicí** (kód **775274**): **parcelní č.** 2193/6

UPOZORNĚNÍ

Dotčené zařízení distribuční soustavy je nutné i v době odstávky považovat za zařízení pod napětím, a proto vás žádáme o dodržení všech zásad bezpečnosti a provedení opatření potřebných k zamezení případných škod na zdraví a majetku. | Provozovatelé výroben elektřiny jsou povinni zajistit přerušeni dodávky elektřiny z výroby do vypnutého úseku distribuční soustavy.

NEJDE VÁM ELEKTŘINA...

TIP: Registrujte se zdarma na www.cezdistribuce.cz/sluzba a informace o odstávkách elektřiny budete dostávat e-mailem nebo SMS. U poruch zasíláme SMS s předpokládanou dobou obnovení dodávek. | Aktuální stav dodávek elektřiny na konkrétní adrese zjistíte snadno, rychle a bez registrace na portále **Bez Šťávy** (www.bezstavy.cz).

dne 16. 5. 2024 od 7:30 do 15:00 hodin**Orientační mapový podklad odstávkou dotčených lokalit****VYSVĚTLIVKY**

- – adresy dotčené odstávkou elektřiny
- – místa připojení k elektrické síti dotčená odstávkou

INFORMACE ZASLÁNA

IDDS: zwxb2ej (Obec Řetová)

IDDS: bxcbwmg (Město Ústí nad Orlicí)