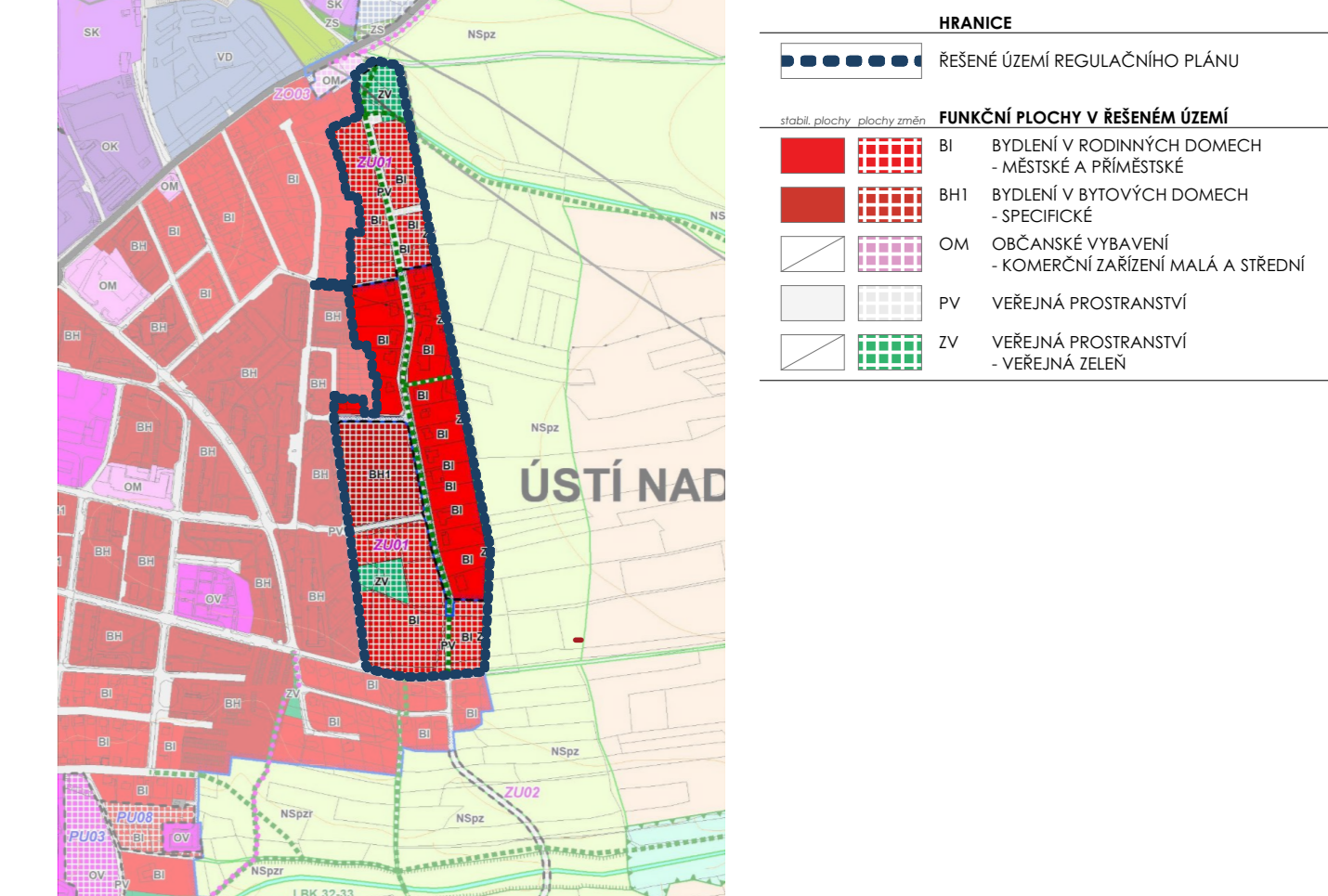


### LEGENDA

HRANICE	
	ŘEŠENÉ ÚZEMÍ REGULAČNÍHO PLÁNU
	REDUKCE ŘEŠENÉHO ÚZEMÍ REGULAČNÍHO PLÁNU
	ŘEŠENÉ ÚZEMÍ ZMĚNY Č.4 REGULAČNÍHO PLÁNU
	HRANICE KATASTRÁLNÍCH ÚZEMÍ
	HRANICE PARCEL DLE KN, ČÍSLA PARCEL
STAV NÁVRH FUNKČNÍ VYUŽITÍ POZEMKŮ	
	PLOCHY BYDLENÍ V RODINNÝCH DOMECH IZOLOVANÝCH
	PLOCHY BYDLENÍ V RODINNÝCH DOMECH ŘADOVÝCH
	PLOCHY BYDLENÍ V BYTOVÝCH DOMECH
	PLOCHY VEŘEJNÝCH PROSTRANSTVÍ
	PLOCHY VEŘEJNÉ ZELENE
REGULATIVY	
	HRANICE STAVEBNÍCH BLOKŮ
	NEPŘEKROČITELNÁ STAVBNÍ ČÁRA HLAVNÍCH STAVEB
	ROZMĚRY PRO UMÍSTĚNÍ ULIČNÍHO PRŮČELÍ HLAVNÍCH STAVEB
PODMÍNKY PROSTOROVÉHO USPOŘÁDÁNÍ	
	REGULOVANÉ ODSTUPY STAVEBNÍCH ČAR
	25% MAX. PROCENTO ZASTAVĚNÍ POZEMKU
	40% MIN. PROCENTO ZELENĚ
	1256 m <sup>2</sup> VÝMĚRA PARCELY
	4+U MAX. PODLAŽNOST
	16,5 m MAX. VÝŠKA
	90-130 BJ KAPACITA
	TRASY PRO PEŠÍ (NÁVRH)
ZNAČKY	
	52 ČÍSLA NAVRŽENÝCH PARCEL
	VRSTEVNICE 6 1 m

**Použití zkratky:**  
 NP ...nacetřemní podlaží  
 P ...podkrovní  
 U ...ustupované podlaží  
 BJ ...bytové jednotky

### VÝŘEZ ÚZEMNÍHO PLÁNU 1:10 000



### LEGENDA - ÚZEMNÍ PLÁN

HRANICE	
	ŘEŠENÉ ÚZEMÍ REGULAČNÍHO PLÁNU
FUNKČNÍ PLOCHY V ŘEŠENÉM ÚZEMÍ	
	BI BYDLENÍ V RODINNÝCH DOMECH - MĚSTSKÉ A PŘÍMĚSTSKÉ
	BH1 BYDLENÍ V BYTOVÝCH DOMECH - SPECIFICKÉ
	OM OBČANSKÉ VYBAVENÍ - KOMERČNÍ ZAŘÍZENÍ MALÁ A STŘEDNÍ
	PV VEŘEJNÁ PROSTRANSTVÍ
	ZV VEŘEJNÁ PROSTRANSTVÍ - VEŘEJNÁ ZELEN

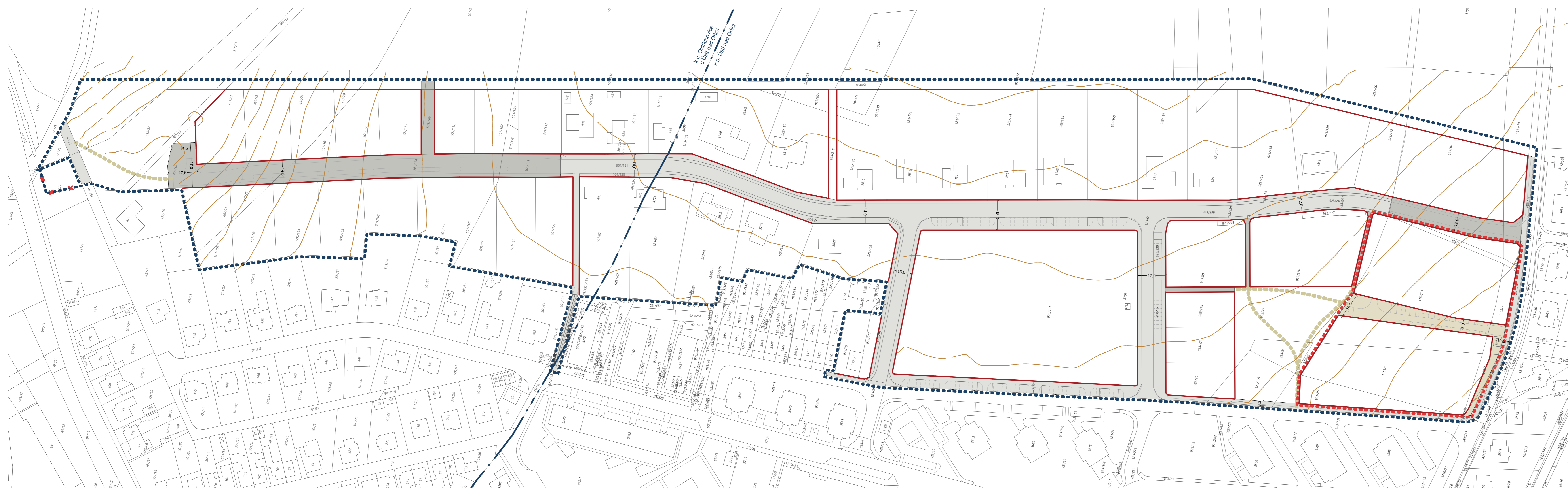
### REGULAČNÍ PLÁN OBYTNÉ PLOCHY "U LETIŠTĚ"

katastrální území Ústí nad Orlicí [775274] a Oldřichovice u Ústí nad Orlicí [775355]  
 zpracovatel: Archforma s.r.o. autor: Ing. arch. Tomáš Horák (ČKA 04054)  
 Nad Šenkou 782/60 Ing. arch. Vojtěch Bis  
 Devčice, 160 00 Praha

HLAVNÍ VÝKRES 1:1000 6x A4 01



návrh změny č.4  
 08/2022



k.ú. Oldřichovice  
u Ústí nad Orlicí  
k.ú. Ústí nad Orlicí

### LEGENDA

- |   |   |
|---|---|
| <b>HRANICE</b>                            |   |
|   | ŘEŠENÉ ÚZEMÍ REGULACÍHO PLÁNU             |
|   | REDUKCE ŘEŠENÉHO ÚZEMÍ REGULACÍHO PLÁNU   |
|   | ŘEŠENÉ ÚZEMÍ ZMĚNY č.4 REGULACÍHO PLÁNU   |
|   | HRANICE KATASTRÁLNÍCH ÚZEMÍ               |
|   | HRANICE PARCEL DLE KN, ČÍSLA PARCEL       |
| <b>STAV NÁVRH DOPRAVNÍ INFRASTRUKTURA</b> |   |
|   | MÍSTNÍ KOMUNIKACE IV. TŘÍDY               |
|   | MÍSTNÍ KOMUNIKACE IV. TŘÍDY - OBYTNÁ ZÓNA |
|   | TRASY PRO PĚŠÍ                            |
| <b>REGULATIVY</b>                         |   |
|   | HRANICE STAVEBNÍCH BLOKŮ                  |
| <b>ZNAČKY</b>                             |   |
|   | ČÍSLA NAVRŽENÝCH PARCEL                   |
|   | VRSTEVNICE 6 1 m                          |
|   | ILUSTRACNÍ NÁPLŇ ULIČNÍHO PROFILU         |

## REGULAČNÍ PLÁN OBYTNÉ PLOCHY "U LETIŠTĚ"

katastrální území Ústí nad Orlicí [775274] a Oldřichovice u Ústí nad Orlicí [775355]

zpracovatel: Archforma s.r.o. autor: Ing. arch. Tomáš Horem (ČKA 04054)  
Nad Šárkou 782/60 Ing. arch. Vojtěch Bls  
Devčice, 160 00 Praha



návrh změny č.4

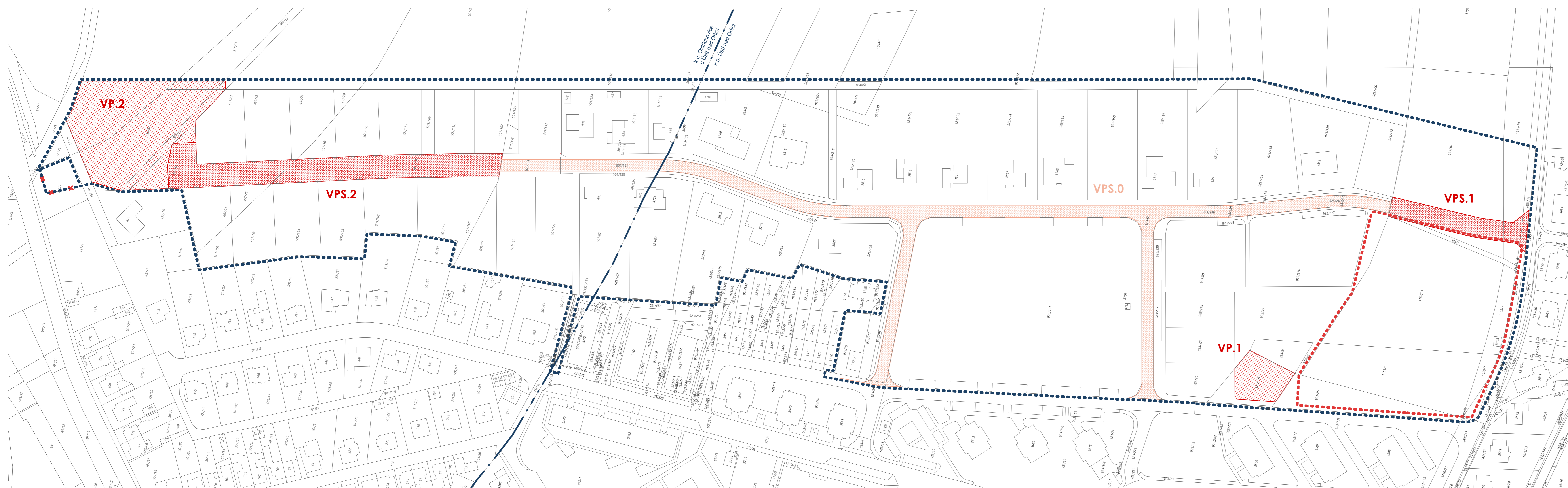
08/2022

### DOPRAVNÍ INFRASTRUKTURA

1:1000  
6x A4

02





**LEGENDA**

HRANICE	
	ŘEŠENÉ ÚZEMÍ REGULAČNÍHO PLÁNU
	REDUKCE ŘEŠENÉHO ÚZEMÍ REGULAČNÍHO PLÁNU
	ŘEŠENÉ ÚZEMÍ ZMĚNY Č.4 REGULAČNÍHO PLÁNU
	HRANICE KATASTRÁLNÍCH ÚZEMÍ
	HRANICE PARCEL DLE KN, ČÍSLA PARCEL
PLOCHY	
	VEŘEJNÉ PROSPĚŠNÁ STAVBA S MOŽNOSTÍ VYVLASTNĚNÍ - DOPRAVNÍ INFRASTRUKTURA
	RUŠENÁ VEŘEJNÉ PROSPĚŠNÁ STAVBA S MOŽNOSTÍ VYVLASTNĚNÍ - DOPRAVNÍ INFRASTRUKTURA
	VEŘEJNÉ PROSTRANSTVÍ S MOŽNOSTÍ UPLATNĚNÍ PŘEDKUPNÍHO PRÁVA

## REGULAČNÍ PLÁN OBYTNÉ PLOCHY "U LETIŠTĚ"

katastrální území Ústí nad Orlicí [775274] a Oldřichovice u Ústí nad Orlicí [775355]

zpracovatel: Archforma s.r.o. autor: Ing. arch. Tomáš Horem (ČKA 04055)  
Nad Šárkou 782/60 Ing. arch. Vojtěch Bis  
Devčice, 160 00 Praha

**VÝKRES VEŘEJNÉ PROSPĚŠNÝCH STAVEB, OPATŘENÍ A ASANACÍ**

1:1000  
6x A4

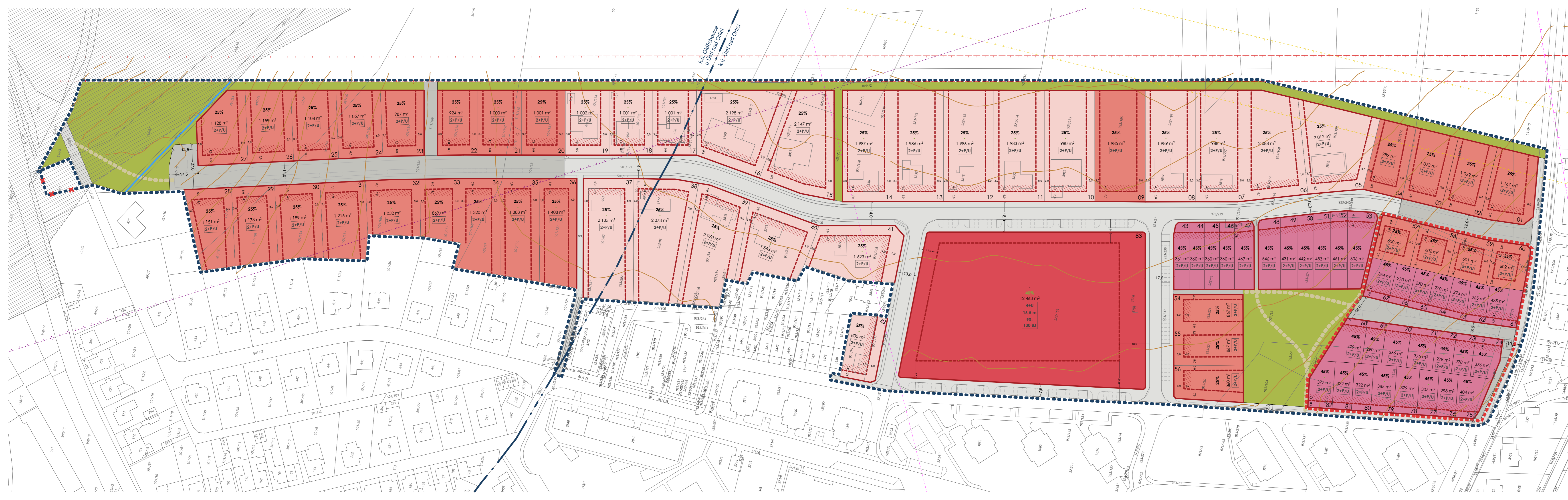
03



návrh změny č.4

08/2022

Město  
ÚSTÍ NAD  
ORLICÍ  
www.ateliersvas.cz



**LEGENDA**

- HRANICE**
  - REŠENÉ ÚZEMÍ REGULACIŇNÍHO PLÁNU
  - REDUKCE REŠENÉHO ÚZEMÍ REGULACIŇNÍHO PLÁNU
  - REŠENÉ ÚZEMÍ ZMĚNY č.4 REGULACIŇNÍHO PLÁNU
  - HRANICE KATASTRÁLNÍCH ÚZEMÍ
  - HRANICE PARCEL DLE KN, ČÍSLA PARCEL
- STAV NÁVRH FUNKČNÍ VYUŽITÍ POZEMKŮ**
  - PLOCHY BYDLENÍ V RODINNÝCH DOMECH IZOLOVANÝCH
  - PLOCHY BYDLENÍ V RODINNÝCH DOMECH ŘADOVÝCH
  - PLOCHY BYDLENÍ V BYTOVÝCH DOMECH
  - PLOCHY VEŘEJNÝCH PROSTRANSTVÍ
  - PLOCHY VEŘEJNÉ ZELÉNÉ
- REGULATIVY**
  - HRANICE STAVEBNÍCH BLOKŮ
  - NEPŘEKROČITELNÁ STAVBNÍ ČÁRA HLAVNÍCH STAVEB
  - ROZMEŽÍ PRO UMÍSTĚNÍ ULIČNÍHO PRŮČELÍ HLAVNÍ STAVBY
- PODMÍNKY PROSTOROVÉHO USPOŘÁDÁNÍ**
  - REGULOVANÉ ODSTUPY STAVEBNÍCH ČAR
  - MAX. PROCENTO ZASTAVĚNÍ POZEMKU
  - MIN. PROCENTO ZELÉNÉ
  - VÝMĚRA PARCELY
  - MAX. PODLAŽNOST
  - MAX. VÝŠKA
  - KAPACITA
- TRASY PRO PĚŠÍ (NÁVRH)**
- LIMITY**
  - VODOTEČ
  - PLOCHA REZERVY PRO DOPRAVNÍ STAVBY DLE ÚZEMNÍHO PLÁNU
  - OCHRANNÉ PÁSMO VYSOKÉHO NAPĚTÍ
  - OCHRANNÉ PÁSMO VTL PLYNOVODU
  - OCHRANNÉ PÁSMO LETIŠTĚ S OMEZENÍM STAVEB VZDUSŇNÉHO VEDĚNÍ VN A VVN
  - ÚZEMÍ TRASY MIKROVLNNÉHO SPOJE
  - KORIDOR RÁDIORELEVOVÝCH SPOJŮ
- ZNAČKY**
  - ČÍSLA NAVRŽENÝCH PARCEL
  - VRSTVENICE a 1 m
  - ILUSTRÁČNÍ NÁPLŇ ULIČNÍHO PROFILU

**POZNÁMKY**

Rešené území dle zadání RP se nachází v ochranném pásmu veřejného vnitrostátního letiště s výškovým omezením staveb.  
 Rešené území dle zadání RP je situováno v ochranném pásmu radiolokačního zařízení Ministerstva obrany.  
 Celé rešené území dle zadání RP je zájmovým územím Ministerstva obrany z hlediska povolání vymezených druhů staveb.

**REGULAČNÍ PLÁN OBYTNÉ PLOCHY "U LETIŠTĚ"**

katastrální území Ústí nad Orlicí [775274] a Oldřichovice u Ústí nad Orlicí [775355]  
 zpracovatel: Archforma s.r.o. autor: Ing. arch. Tomáš Horem (ČKA 04054)  
 Nad Šárkou 782/60 Ing. arch. Vojtěch Blis  
 Delnice, 160 00 Praha

**KOORDINAČNÍ VÝKRES** 1:1000 6x A4 **04**

Použité zkratky:  
 NP ...názemní podlaží  
 P ...podkrovní  
 U ...ustupené podlaží  
 BJ ...bytové jednotky

**WVG**  
 www.ateliersvz.cz

