



Kupní smlouva

uzavřená podle §588 a násl. občanského zákoníku níže uvedeného dne, měsíce a roku mezi:

Město Ústí nad Orlicí

se sídlem Sychrova 16, Ústí nad Orlicí, 56224

IČO: 279676

zastoupené panem Richardem Peškem, starostou města

bankovní spojení: Komerční banka, a.s. Ústí nad Orlicí

číslo účtu: 19-420 611/0100

- na straně jedné jako prodávající

a

manželé




- na straně druhé jako kupující

I.

Prodávající je vlastníkem pozemkové parcely č. 2404/9 v obci Ústí nad Orlicí a katastrálním území Ústí nad Orlicí o výměře 3 m², která vznikla z p.p.č. 2404/2 v k.ú. Ústí nad Orlicí na základě geometrického plánu č. 1709-280/2005 vyhotoveného Ing. Zdeňkem Michaličkou. Geometrický plán č. 1709-280/2005 je nedílnou součástí smlouvy.

II.

Předmět prodeje

Prodávající prodává a do společného jmění manželů  odevzdává **pozemkovou parcelu č. 2404/9 o výměře 3 m²** v katastrálním území Ústí nad Orlicí. Kupující jsou obeznámeni se stavem prodávané nemovitosti a nemovitost v tomto stavu do svého vlastnictví přijímají.

III.

Kupní cena

Kupní cena je smluvními stranami dohodnuta ve výši **894,-Kč (25,- Kč/m²+ 819Kč hodnota GP)** tj. slovy osm set devadesát čtyři korun českých. Tato částka bude kupujícím uhrazena na účet prodávajícího u Komerční banky a.s., Ústí nad Orlicí, č. účtu 19 – 420 611/0100, VS 9032000291..... nejpozději do 30 dnů od podpisu této kupní smlouvy.

Nezaplatí-li kupující kupní cenu ve shora uvedeném termínu, zavazují se uhradit prodávajícímu zákonný úrok z prodlení z kupní ceny za každý den prodlení. V tomto případě nebude prodávajícím podán návrh na vklad vlastnického práva do katastru nemovitostí na Katastrální úřad pro Pardubický kraj, katastrální pracoviště Ústí nad Orlicí na nemovitost uvedenou v této kupní smlouvě do doby zaplacení kupní ceny a úroků z prodlení. Prodávající

má právo odstoupit od této smlouvy, pokud kupující nesplní svůj závazek k úhradě kupní ceny podle podmínek této smlouvy, a to ani v přiměřené náhradní lhůtě 7 kalendářních dnů.

IV.

Prodávající prohlašuje, že na převáděné nemovitosti neváznou dluhy, věcná břemena, nájemní smlouvy, zástavní práva nebo jiné povinnosti. Kupující prohlašují, že jsou seznámeni se stavem převáděné nemovitosti.

V.

Záměr prodeje nemovitosti uvedené v této smlouvě byl Městem Ústí nad Orlicí zveřejněn na úřední desce od 22.11.2006 do 25-04-2007. K uzavření této smlouvy dalo souhlas Zastupitelstvo města v Ústí nad Orlicí na základě ustanovení § 85 zákona č. 128/2000 Sb., o obcích (obecní zřízení), ve znění pozdějších předpisů, dne 23-04-2007 usnesením č. 154/2007.

VI.

Veškeré náklady spojené se sepsáním a úplným provedením této smlouvy, jakož i daň z převodu nemovitosti zaplatí prodávající. Poplatek za rozhodnutí o vkladu vlastnického práva do katastru nemovitostí a vyhotovení GP zaplatí kupující.

VII.

Jako zvláštní ustanovení prodávající a kupující sjednávají:

Kupující tímto současně zřizují ve prospěch prodávajícího předkupní právo věcné k nemovitostem dle čl. I této smlouvy, podle ust. § 602 a násl. zákona č. 40/1964 Sb., občanského zákoníku, ve znění pozdějších předpisů, a prodávající předkupní právo přijímají.

Na základě předkupního práva jsou kupující, pokud by chtěli některou či všechny nemovitosti dle čl. I této smlouvy prodat, povinni nabídnout ke koupi nejdříve Městu Ústí nad Orlicí na základě písemné nabídky s uvedením kupní ceny ve výši stanovené ve čl. III. této smlouvy. V případě překročení uvedené částky musí být toto překročení řádně zdůvodněno nově s nastalými okolnostmi, o nichž nemohli vědět. Touto svou nabídkou jsou kupující jako povinní vázáni po dobu tří měsíců. Nedojde-li v této lhůtě k uzavření kupní smlouvy, předkupní právo zaniká. Kupující souhlasí se zápisem práva věcného do katastru nemovitostí.

VIII.

Kupující souhlasí se zpracováním a uchováním svých osobních údajů prodávajícím. Tento souhlas kupujícího poskytuje na dobu 10 let a současně se zavazuje, že po tuto dobu souhlas se zpracováním svých údajů neodvolá.

IX.

Tato smlouva nabývá platnosti dnem podpisu všemi účastníky.

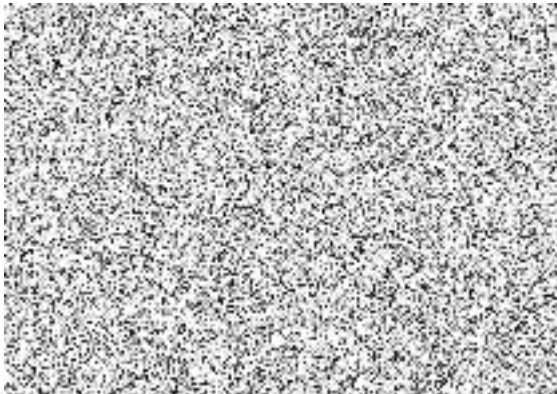
X.

Tato kupní smlouva je vyhotovena v šesti originálech, pro stranu kupující 2 výtisky, pro Město Ústí nad Orlicí a katastrální úřad po dvou výtiscích.

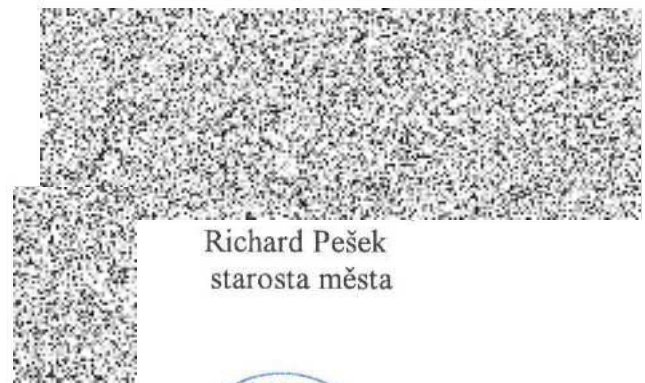
XI.

Účastníci smlouvy po jejím přečtení výslovně prohlašují, že byla sepsána na základě jejich pravé, vážné a svobodné vůle, nikoli v tísní a za nápadně nevýhodných podmínek a na důkaz toho připojují své podpisy.

V Ústí nad Orlicí dne: 14.3.2007



V Ústí nad Orlicí dne: 9.-05-2007




Richard Pešek
starosta města



Katastrální úřad pro Pardubický kraj se sídlem v Pardubicích
Katastrální pracoviště Ústí nad Orlicí

Vklad práva povolen rozhodnutím sp. zn. (č.j.) 4-3344/2004-611
Vklad práva zapsán v katastru nemovitostí dne 24.6.2004
Právní účinky vkladu vznikly ke dni 30.5.2004

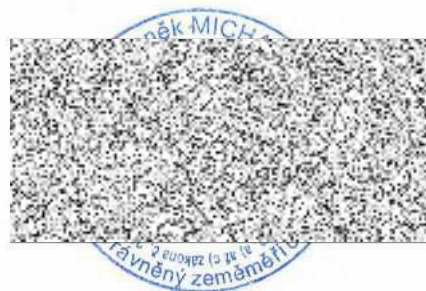

pověřený zaměstnanec
Katastrálního úřadu pro Pardubický kraj
se sídlem v Pardubicích



- 2 -07- 2007

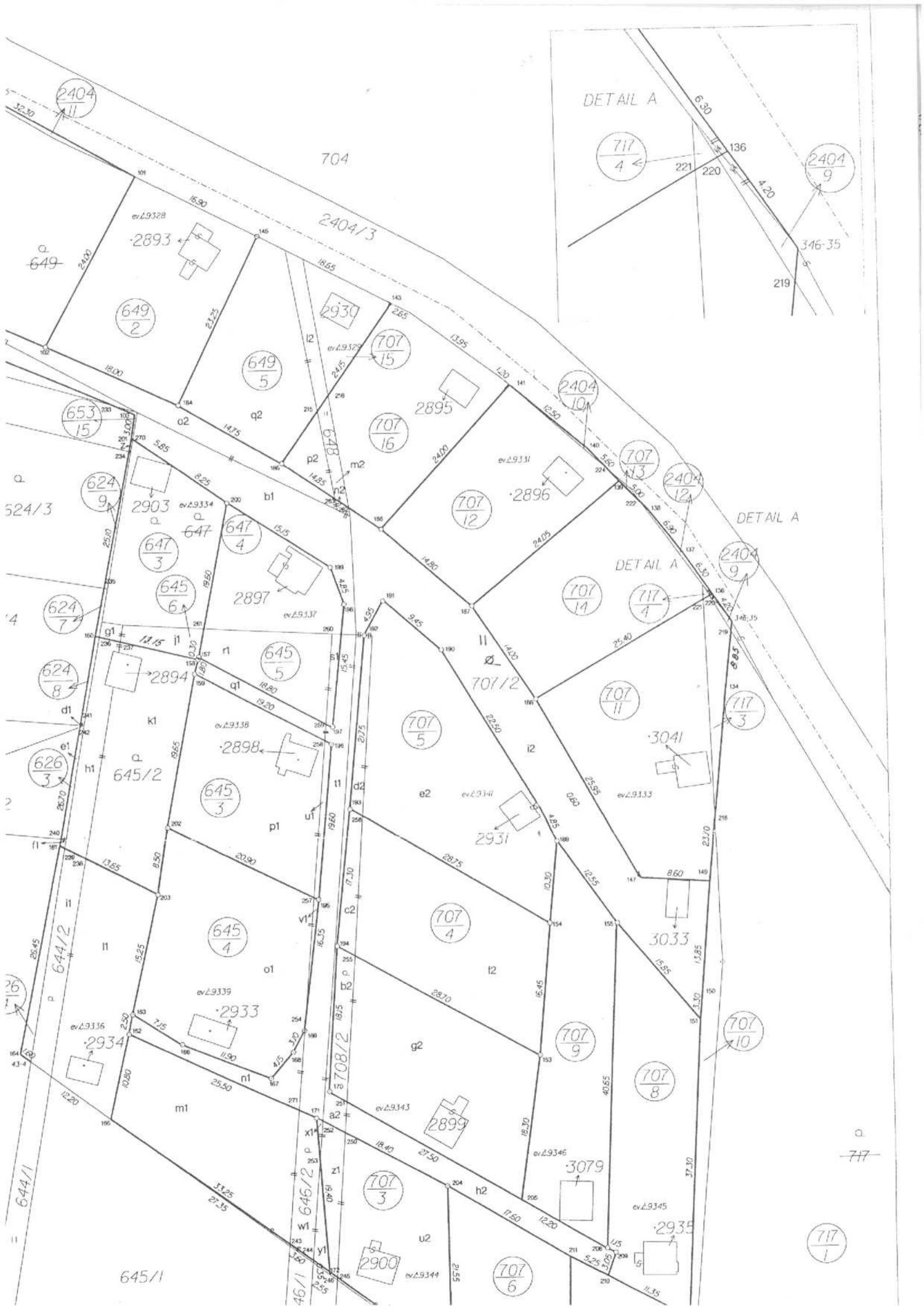


Ověřuje se, že tato kopie
souhlasí s geometrickým plánem
pol. číslo: 1104 dne: - 8 -01- 2007



Dělit nebo scelovat pozemky lze jen na základě územního rozhodnutí, pokud podmínky pro ně nejsou stanoveny jiným rozhodnutím nebo opatřením.

<h2>GEOMETRICKÝ PLÁN pro rozdělení pozemku</h2>	<p>Náležitostmi a přesností odpovídá právním předpisům.</p>	<p>Katastrální úřad souhlasí s očíslováním parcel.</p>
<p>Zhotovitel: Ing. Zdeněk Michalička GEODEZIE s.r.o. Ústí nad Orlicí</p>	<p>Geometrický plán ověřil úředně oprávněný zeměměřický inženýr: Ing. Michalička Zdeněk</p>	<p>Souhlas katastrálního úřadu potvrdit: </p>
<p>Číslo plánu: 1709-280/2005</p>	<p>Dne 22. 6. 2005 Číslo <u>381/2005</u></p>	<p>Dne 25. VII. 2005 Číslo <u>22/2005</u></p>
<p>Okres: Ústí nad Orlicí</p>	<p>Úředně oprávněný zeměměřický inženýr odpovídá za odbornou úroveň geometrického plánu, za dosažení předepsané přesnosti a za správnost a úplnost náležitostí podle právních předpisů</p>	<p>Jeden výtisk geometrického plánu a předepsané přílohy jsou uloženy u katastrálního úřadu.</p>
<p>Obec: Ústí nad Orlicí</p>		
<p>Kat. území: Ústí nad Orlicí</p>		
<p>Mapový list: DKM</p>		
<p>Kód způsobu určení výměr: 2-ze souřadnic v S-JTSK, 1-jiným číselným způsobem, 0-graficky</p>		
<p>Dosavadním vlistníkům pozemků byla poskytnuta možnost seznámit se v terénu s průběhem navrhovaných nových hranic, které byly označeny předepsaným způsobem</p>		
<p>viz seznam souřadnic</p>		



2404
11

704

DETAIL A

717
4

2404
9

ev.29328
2893

649

649
2

2404/3

136

420

316-35

219

2930

707
15

2404
10

707
16

653
15

707
13

2404
12

524/3

DETAIL A

DETAIL A

2404
9

2903

647
3

647
4

707
12

707
14

707
11

2404
9

624
9

624
7

624
8

626
3

645
6

645
5

645
3

644/1

644/2

645
4

707
5

707
11

717
3

644/1

644/2

644/1

644/1

644/1

ev.29338
2894

645/2

645
3

707
5

707
4

707
11

3041

717
3

644/1

644/2

644/1

644/1

ev.29339
2933

2934

645/2

708/2

707
4

2931

707
11

3041

717
3

644/1

644/2

644/1

ev.29339
2933

2934

645/2

708/2

707
4

2931

707
11

3041

717
3

644/1

644/2

ev.29339
2933

2934

645/2

708/2

707
4

2931

707
11

3041

717
3

644/1

ev.29339
2933

2934

645/2

708/2

707
4

2931

707
11

3041

717
3

ev.29339
2933

2934

645/2

708/2

707
4

2931

707
11

3041

717
3

717
1

644/1

ev.29339
2933

2934

645/2

708/2

707
4

2931

707
11

3041

717
3

717
1

717

ev.29339
2933

2934

645/2

708/2

707
4

2931

707
11

3041

717
3

717
1

717

ev.29339
2933

2934

645/2

708/2

707
4

2931

707
11

3041

717
3

717
1

717

ev.29339
2933

2934

645/2

708/2

707
4

2931

707
11

3041

717
3

717
1

717

ev.29339
2933

2934

645/2

708/2

707
4

2931

707
11

3041

717
3

717
1

717

ev.29339
2933

2934

645/2

708/2

707
4

2931

707
11

3041

717
3

717
1

717

ev.29339
2933

2934

645/2

708/2

707
4

2931

707
11

3041

717
3

717
1

717

ev.29339
2933

2934

645/2

708/2

707
4

2931

707
11

3041

717
3

717
1

717

ev.29339
2933

2934

645/2

708/2

707
4

2931

707
11

3041

717
3

717
1

717

ev.29339
2933

2934

645/2

708/2

707
4

2931

707
11

3041

717
3

717
1

717

ev.29339
2933

2934

645/2

708/2

707
4

2931

707
11

3041

717
3

717
1

717

ev.29339
2933

2934

645/2

708/2

707
4

2931

707
11

3041

717
3

717
1

717

ev.29339
2933

2934

645/2

708/2

707
4

2931

707
11

3041

717
3

717
1

717

ev.29339
2933

2934

645/2

708/2

707
4

2931

707
11

3041

717
3

717
1

717

ev.29339
2933

2934

645/2

708/2

707
4

2931

707
11

3041

717
3

717
1

717

ev.29339
2933

2934

645/2

708/2

707
4

2931

707
11

3041

717
3

717
1

717

ev.29339
2933

2934

645/2

708/2

707
4

2931

707
11

3041

717
3

717
1

717

ev.29339
2933

2934

645/2

708/2

707
4

2931

707
11

3041

717
3

717
1