

**PŘÍLOHY ZNALECKÉHO POSUDKU**  
**č: 9166-96-04/22**

počet stran A4 v příloze:

Přílohy:

17





## Informace o jednotce

Číslo jednotky	876/2
Typ jednotky:	jednotka vymezená podle zákona o vlastnictví bytů
Způsob využití:	byt
Budova:	<a href="#">č. p. 876</a>
Katastrální území:	<a href="#">Ústí nad Orlicí (775274)</a>
Číslo LV:	<a href="#">4765</a>
Podíl na společných částech:	1631/10000

## Vlastníci, jiní oprávnění

Vlastnické právo	Podíl
Město Ústí nad Orlicí, Sychrova 16, 56201 Ústí nad Orlicí	

## Způsob ochrany nemovitosti

Nejsou evidovány žádné způsoby ochrany.

## Omezení vlastnického práva

Nejsou evidována žádná omezení.

## Jiné zápisy

Nejsou evidovány žádné jiné zápisy.

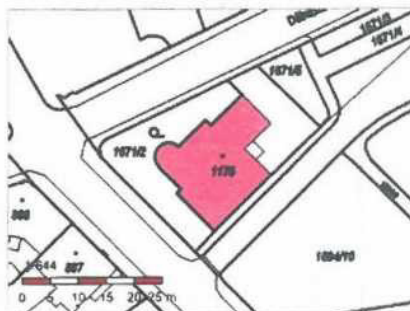
 Řízení, v rámci kterých byl k nemovitosti zapsan cenový údaj

Nemovitost je v územním obvodu, kde státní správu katastru nemovitostí ČR vykonává [Katastrální úřad pro Pardubický kraj, Katastrální pracoviště Ústí nad Orlicí](#)

Zobrazené údaje mají informativní charakter. Platnost dat k 25.04.2022 13:00.

## Informace o stavbě

Stavba:	č. p. 876
Obec:	<a href="#">Ústí nad Orlicí [579891]</a>
Část obce:	<a href="#">Ústí nad Orlicí [411361]</a>
Katastrální území:	<a href="#">Ústí nad Orlicí [775274]</a>
Číslo LV:	<a href="#">4345</a>
Stavba stojí na pozemku:	p. č. st. 1175
Typ stavby:	budova s číslem popisným
Způsob využití:	bytový dům



## Vymezené jednotky

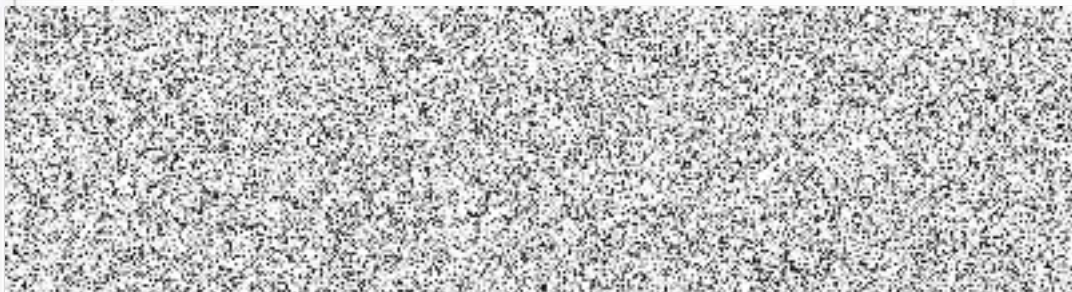
[876/1](#), [876/2](#), [876/3](#), [876/4](#), [876/6](#), [876/7](#)

[Informace z RUIAN](#)

## Vlastníci, jiní oprávnění

Vlastnické právo

Portál



## Způsob ochrany nemovitosti

Nejsou evidovány žádné způsoby ochrany.

## Omezení vlastnického práva

Typ

Upozornění: Omezení a jiné zápisy vztahující se ke spoluvlastníkům se zobrazují u příslušných jednotek

## Jiné zápisy

Typ

Upozornění: Omezení a jiné zápisy vztahující se ke spoluvlastníkům se zobrazují u příslušných jednotek

Vlastnictví jednotek

Vznik společenství vlastníků prokázán

[Řízení, v rámci kterých byl k nemovitosti zapsán cenový údaj](#)

25.04.22 13:10

Informace o stavbě | Nahlížení do katastru nemovitostí

Seznam jednotek, ke kterým byl zapsán cenový údaj

Nemovitost je v územním obvodu, kde státní správu katastru nemovitostí ČR vykonává [Katastrální úřad pro Pardubický kraj, Katastrální pracoviště Ústí nad Orlicí](#)

Zobrazené údaje mají informativní charakter. Platnost dat k 25.04.2022 13:00.

© 2004 - 2022 [Český úřad zeměměřičský a katastrální](#)

Verze 6.2.6 b0 [WWW6]

[https://nahlizenicokn.cuzk.cz/ZobrazObjekt.aspx?encrypted=KxjU94RpPIZJ6LnLceV592d7dYU3dK5ucd9Dz9Y-9g8sunjwvHMhUBCYDLTT\\_qaKT...](https://nahlizenicokn.cuzk.cz/ZobrazObjekt.aspx?encrypted=KxjU94RpPIZJ6LnLceV592d7dYU3dK5ucd9Dz9Y-9g8sunjwvHMhUBCYDLTT_qaKT...) 2/2



## Informace o pozemku

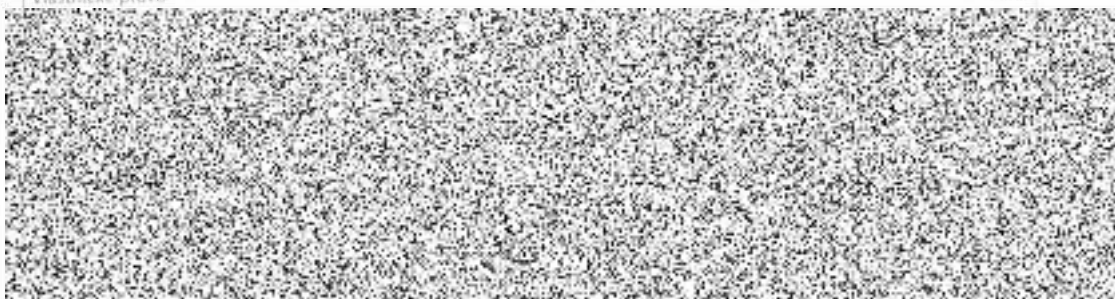
Parcelní číslo:	<a href="#">st. 1175</a> <sup>č</sup>
Obec:	<a href="#">Ústí nad Orlicí (579891)</a> <sup>č</sup>
Katastrální území:	<a href="#">Ústí nad Orlicí (775274)</a>
Číslo LV:	<a href="#">4345</a>
Výměra [m <sup>2</sup> ]:	406
Typ parcely:	Parcela katastru nemovitosti
Mapový list:	
Určení výměry:	Ze souřadnic v S-JTSK
Druh pozemku:	zastavěná plocha a nádvoří
Stavba na pozemku:	<a href="#">č. p. 876</a>



## Vlastníci, jiní oprávnění

Vlastnické právo

Podíl



## Způsob ochrany nemovitosti

Nejsou evidovány žádné způsoby ochrany.

## Seznam BPEJ

Parcela nemá evidované BPEJ.

## Omezení vlastnického práva

Typ

Upozornění: Omezení a jiné zápisy vztahující se ke spoluvlastníkům se zobrazují u příslušných jednotek

## Jiné zápisy

Typ

Upozornění: Omezení a jiné zápisy vztahující se ke spoluvlastníkům se zobrazují u příslušných jednotek

Změna výměr obnovou operátu

Řízení, v rámci kterých byl k nemovitosti zapsán cenový údaj

26.04.22 6:49

Informace o pozemku | Nahlížení do katastru nemovitostí

Nemovitost je v územním obvodu, kde státní správu katastru nemovitostí ČR vykonává [Katastrální úřad pro Pardubický kraj](#),  
[Katastrální pracoviště Ústí nad Orlicí](#)

Zobrazené údaje mají informativní charakter. Platnost dat k 26.04.2022 05:00.

© 2004 - 2022 [Český úřad zeměměřičský a katastrální](#)

Verze 6.2.6 b0 [WWW6]

<https://nahlizeni.dokn.cuzk.cz/ZobrazObjekt.aspx?encrypted=hl2DCPeo2hmiFVQuZnbY5wv-sACQoxUqBn7wKVSqFbKKZJZTBxfXfs5arG4viWF...> 2/2



## Informace o pozemku

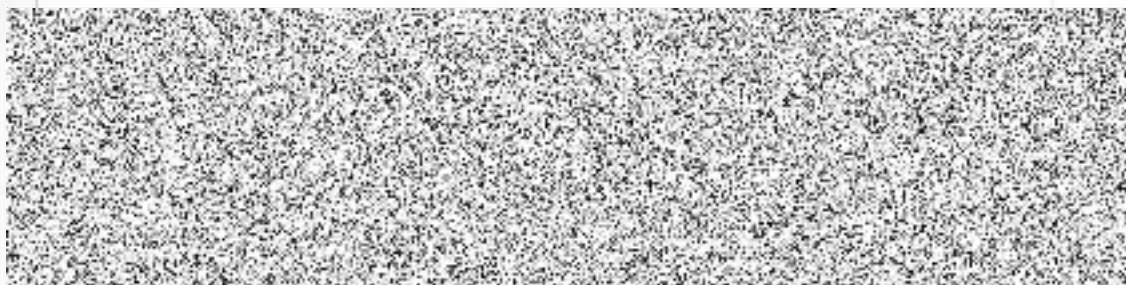
Parcelní číslo:	<a href="#">1671/2</a>
Obec:	<a href="#">Ústí nad Orlicí [579891]</a>
Katastrální území:	<a href="#">Ústí nad Orlicí [775274]</a>
Číslo LV:	<a href="#">4364</a>
Výměra [m <sup>2</sup> ]:	256
Typ parcely:	Parcela katastru nemovitostí
Mapový list:	
Určení výměry:	Ze souřadnic v S-JTSK
Druh pozemku:	zahrada



## Vlastníci, jiní oprávnění

Vlastnické právo

Posílí



## Způsob ochrany nemovitosti

Název

zemědělský půdní fond

## Seznam BPEJ

BPEJ Výměra

[74400](#) 256

## Omezení vlastnického práva

Typ

Zákaz zcizení

Zákaz zcizení a zatížení

Zástavní právo smluvní

## Jiné zápisy

Typ

26.04.22 6:45

Informace o pozemku | Nahlížení do katastru nemovitostí

Typ

Změna výměr obnovou operátu

Závazek neumožnit zápis nového zást. práva namísto starého

Závazek nezajistit zást. pr. ve výhodnějším pořadí nový dluh

Závazek zástavního věřitele nepožádat o vymaz. práva

• Řízení, v rámci kterých byl k nemovitosti zapsán cenový údaj

Nemovitost je v územním obvodu, kde státní správu katastru nemovitostí ČR vykonává [Katastrální úřad pro Pardubický kraj, Katastrální pracoviště Ústí nad Orlicí](#)

Zobrazené údaje mají informativní charakter. Platnost dat k 26.04.2022 05:00.

© 2004 - 2022 [Český úřad zeměměřický a katastrální](#)

Verze 6.2.6 b0 [WWW6]

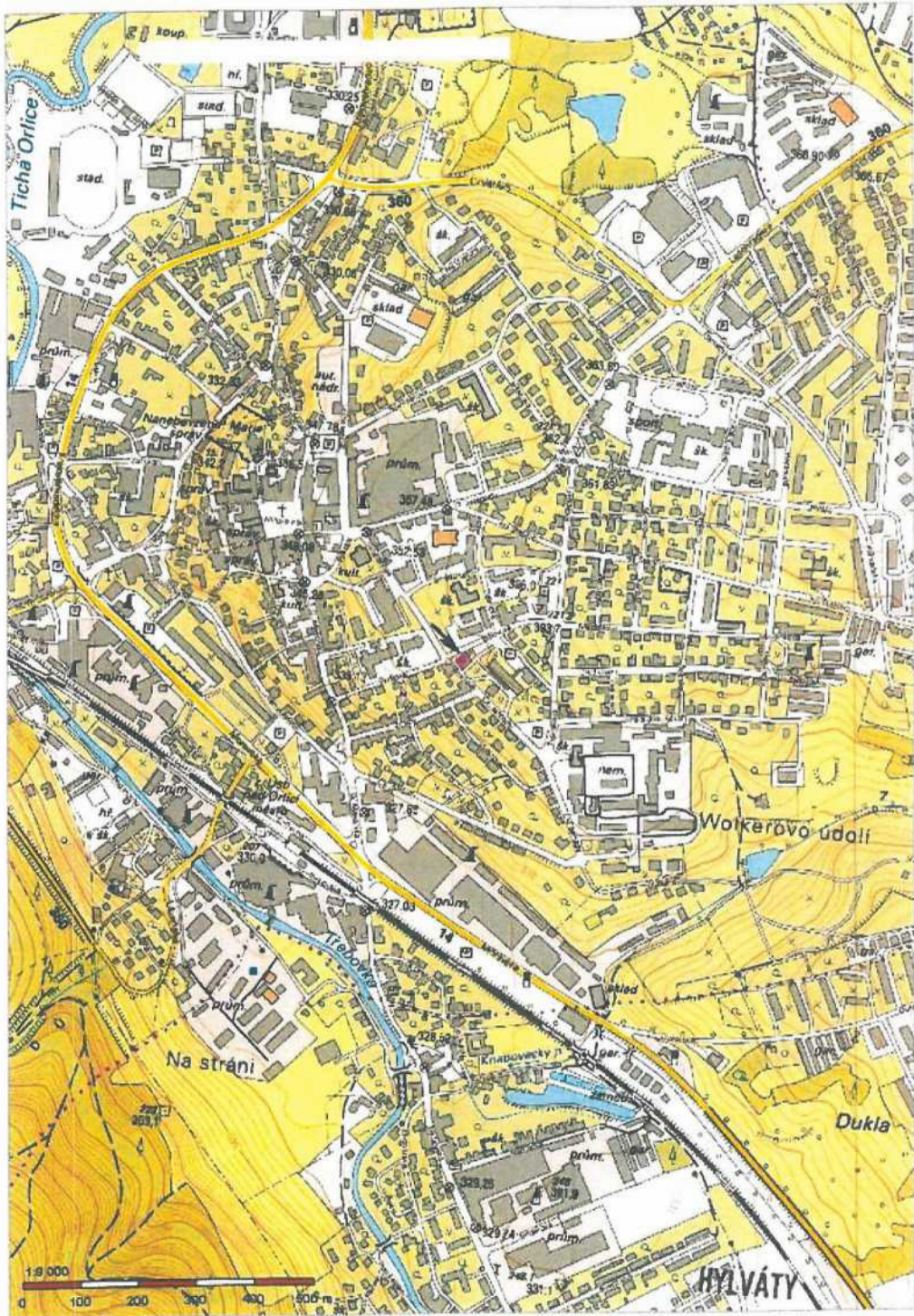
[https://nahlizeni.dokn.cuzk.cz/ZobrazObjekt.aspx?encrypted=06N82-19azvC79v5pmBXfMe2R3wruiqcA8C3lQPQq9pq4dj11i0FNgcTY1p\\_mCUOY...](https://nahlizeni.dokn.cuzk.cz/ZobrazObjekt.aspx?encrypted=06N82-19azvC79v5pmBXfMe2R3wruiqcA8C3lQPQq9pq4dj11i0FNgcTY1p_mCUOY...) 2/2



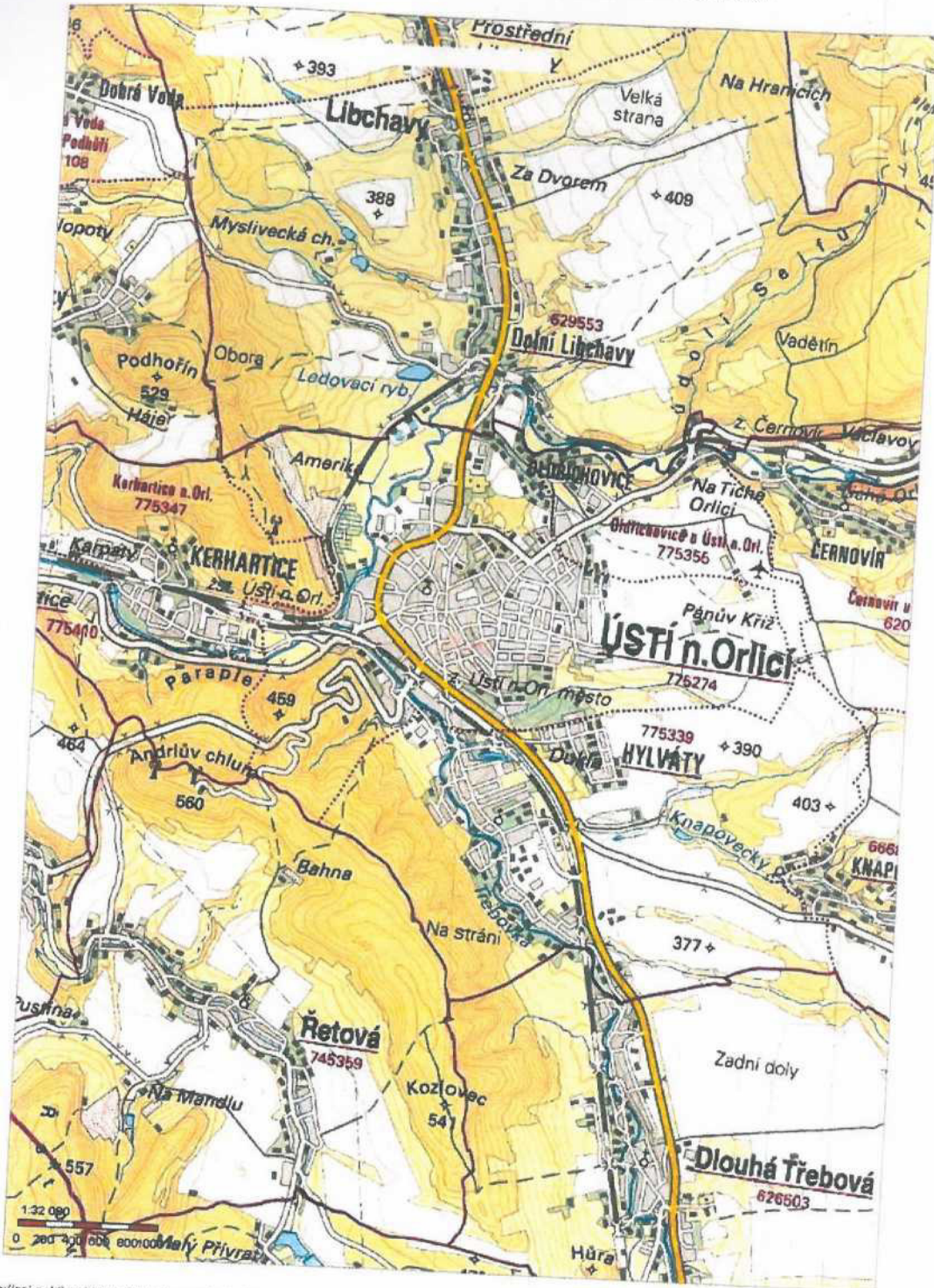














Mapa územního plánu – Ústí nad Orlicí



PLOCHY S ROZDÍLNÝM ZPŮSOBEM VYUŽITÍ:

stabilizační plochy	plachty změny	speciální plochy	popis
B1			BYDLENÍ v bytových domech
B2			BYDLENÍ v bytových domech - speciální
B3			BYDLENÍ v rodinných domech - městské a předměstské
B4			BYDLENÍ v rodinných domech - venkovské
B5			BYDLENÍ v rodinných domech - venkovské - speciální
B6			REKREACE plochy určené pro rekreaci, tělovýchovu, sportovní
B7			REKREACE rekreační plochy
B8			REKREACE rekreační plochy - speciální
B9			REKREACE rekreační plochy - speciální
B10			REKREACE rekreační plochy - speciální
B11			REKREACE rekreační plochy - speciální
B12			REKREACE rekreační plochy - speciální
B13			REKREACE rekreační plochy - speciální
B14			REKREACE rekreační plochy - speciální
B15			REKREACE rekreační plochy - speciální
B16			REKREACE rekreační plochy - speciální
B17			REKREACE rekreační plochy - speciální
B18			REKREACE rekreační plochy - speciální
B19			REKREACE rekreační plochy - speciální
B20			REKREACE rekreační plochy - speciální
B21			REKREACE rekreační plochy - speciální
B22			REKREACE rekreační plochy - speciální
B23			REKREACE rekreační plochy - speciální
B24			REKREACE rekreační plochy - speciální
B25			REKREACE rekreační plochy - speciální
B26			REKREACE rekreační plochy - speciální
B27			REKREACE rekreační plochy - speciální
B28			REKREACE rekreační plochy - speciální
B29			REKREACE rekreační plochy - speciální
B30			REKREACE rekreační plochy - speciální
B31			REKREACE rekreační plochy - speciální
B32			REKREACE rekreační plochy - speciální
B33			REKREACE rekreační plochy - speciální
B34			REKREACE rekreační plochy - speciální
B35			REKREACE rekreační plochy - speciální
B36			REKREACE rekreační plochy - speciální
B37			REKREACE rekreační plochy - speciální
B38			REKREACE rekreační plochy - speciální
B39			REKREACE rekreační plochy - speciální
B40			REKREACE rekreační plochy - speciální
B41			REKREACE rekreační plochy - speciální
B42			REKREACE rekreační plochy - speciální
B43			REKREACE rekreační plochy - speciální
B44			REKREACE rekreační plochy - speciální
B45			REKREACE rekreační plochy - speciální
B46			REKREACE rekreační plochy - speciální
B47			REKREACE rekreační plochy - speciální
B48			REKREACE rekreační plochy - speciální
B49			REKREACE rekreační plochy - speciální
B50			REKREACE rekreační plochy - speciální
D1			DOPRAVNÍ INFRASTRUKTURA silniční
D2			DOPRAVNÍ INFRASTRUKTURA železniční
D3			DOPRAVNÍ INFRASTRUKTURA silniční
D4			DOPRAVNÍ INFRASTRUKTURA silniční
D5			DOPRAVNÍ INFRASTRUKTURA silniční
D6			DOPRAVNÍ INFRASTRUKTURA silniční
D7			DOPRAVNÍ INFRASTRUKTURA silniční
D8			DOPRAVNÍ INFRASTRUKTURA silniční
D9			DOPRAVNÍ INFRASTRUKTURA silniční
D10			DOPRAVNÍ INFRASTRUKTURA silniční
D11			DOPRAVNÍ INFRASTRUKTURA silniční
D12			DOPRAVNÍ INFRASTRUKTURA silniční
D13			DOPRAVNÍ INFRASTRUKTURA silniční
D14			DOPRAVNÍ INFRASTRUKTURA silniční
D15			DOPRAVNÍ INFRASTRUKTURA silniční
D16			DOPRAVNÍ INFRASTRUKTURA silniční
D17			DOPRAVNÍ INFRASTRUKTURA silniční
D18			DOPRAVNÍ INFRASTRUKTURA silniční
D19			DOPRAVNÍ INFRASTRUKTURA silniční
D20			DOPRAVNÍ INFRASTRUKTURA silniční
D21			DOPRAVNÍ INFRASTRUKTURA silniční
D22			DOPRAVNÍ INFRASTRUKTURA silniční
D23			DOPRAVNÍ INFRASTRUKTURA silniční
D24			DOPRAVNÍ INFRASTRUKTURA silniční
D25			DOPRAVNÍ INFRASTRUKTURA silniční
D26			DOPRAVNÍ INFRASTRUKTURA silniční
D27			DOPRAVNÍ INFRASTRUKTURA silniční
D28			DOPRAVNÍ INFRASTRUKTURA silniční
D29			DOPRAVNÍ INFRASTRUKTURA silniční
D30			DOPRAVNÍ INFRASTRUKTURA silniční
D31			DOPRAVNÍ INFRASTRUKTURA silniční
D32			DOPRAVNÍ INFRASTRUKTURA silniční
D33			DOPRAVNÍ INFRASTRUKTURA silniční
D34			DOPRAVNÍ INFRASTRUKTURA silniční
D35			DOPRAVNÍ INFRASTRUKTURA silniční
D36			DOPRAVNÍ INFRASTRUKTURA silniční
D37			DOPRAVNÍ INFRASTRUKTURA silniční
D38			DOPRAVNÍ INFRASTRUKTURA silniční
D39			DOPRAVNÍ INFRASTRUKTURA silniční
D40			DOPRAVNÍ INFRASTRUKTURA silniční
D41			DOPRAVNÍ INFRASTRUKTURA silniční
D42			DOPRAVNÍ INFRASTRUKTURA silniční
D43			DOPRAVNÍ INFRASTRUKTURA silniční
D44			DOPRAVNÍ INFRASTRUKTURA silniční
D45			DOPRAVNÍ INFRASTRUKTURA silniční
D46			DOPRAVNÍ INFRASTRUKTURA silniční
D47			DOPRAVNÍ INFRASTRUKTURA silniční
D48			DOPRAVNÍ INFRASTRUKTURA silniční
D49			DOPRAVNÍ INFRASTRUKTURA silniční
D50			DOPRAVNÍ INFRASTRUKTURA silniční

---

Mapa záplavových území – Ústí nad Orlicí



Město Ústí nad Orlicí, Sychrova 16, 562 24 Ústí nad Orlicí zast. firmou TEPVOS, spol. s r.o.

## Evidenční list nájemce č.p.876 č.jednotky 2 platný od 01/05/2022

pro výpočet nájemného dle dohody a stanovení záloh na služby a poplatky

### Údaje o bytě

Obvod / č.p. / 2 / 876 / 2

Správce: TEPVOS, spol. s r.o.

Pronajímatel: Město ÚO zast. TEPVOS  
Královéhradecká 1566  
56201 Ústí nad Orlicí 1

Číslo účtu 8413260237/0100

Nájemce: Volný byt

SÍPO:

Var.symbol: 2

Nesnížená kvalita

Bydlí od: 01.03.1997

Pronajato do:

Způsob platby: hotově/př

Roční směrné 35

Podlaží: 1

Počet osob: 0

Počet osob mimo: 0

Číslo účtu /

Vážený(á) pan(i)  
Město ÚO zast. TEPVOS

Královéhradecká 1566  
56201 Ústí nad Orlicí 1

### Zálohy na služby

Osvětlení spol.prostor  
Kominické služby  
Topení  
Studená voda  
Ostatní  
Nájemné 2

### Výměra bytu

Místnost	Plocha			Místnost	Plocha		
	celková	započtená	otápěná		celková	započtená	otápěná
Koupelna	2.97	2.97	2.97				
Kuchyň	17.77	17.77	17.77				
Pokoj	28.70	28.70	28.70				
Předstíň	1.87	1.87	1.87				
Spíš	2.64	2.64	2.64				
WC	1.20	1.20	1.20				

Celková plocha 55.15

Plocha pro UT 55.15

Započtená plocha 55.15

Plocha pro TUV 55.15

### Vybavení bytu

Předzát	kusů	od	do	cena	montáž	nájemné
Kotle						

### Celkem zálohy:

### Nájemné

Nájemné podle plochy:  
Celkem vybavení bytu:  
Smluvní nájemné:  
Vypočtené nájemné:  
Předplacené nájemné:  
Umoření %:  
Celkem umořeno:  
Nájemné

Celkem vybavení:

### Bydlící osoby

### Měsíční předpis nájemného a služeb:

Nájemce



