

MěÚ Ústí nad Orlicí
Doručeno: 08.01.2024 10:08:55
Č.j.:MUUO/1866/2024/MPO/
listy: 1 přílohy: 2 list.příloh: 2
druh příloh:
Sp.znak. Sk.znak/lhůta:



ustivp24j000p7



ADRESÁT

Město Ústí nad Orlicí
Matouš Pořický
Sychrova 16
562 24 Ústí nad Orlicí

Žádost o koupi pozemku

Vážený pane místostarosto,

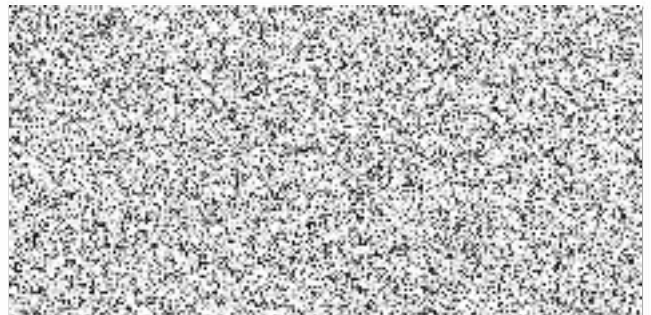
tímto dopisem žádáme o projednání možnosti nákupu pozemku v lokalitě „Pod Cihelnou“ v k.ú. Ústí nad Orlicí, pro výstavbu obchodní zóny a bytových domů v k.ú. Ústí nad Orlicí, dle schválené územní studie.

Jedná se o pozemek č. 2409/1 v majetku Města Ústí nad Orlicí.

Situace majetkových vztahů je přílohou této žádosti.

Za kladné vyřízení předem děkujeme.

S přátelským pozdravem



AGILE spol. s r.o. 25
Dráby 542
566 01 Vysoké Mýto
DIČ: CZ15030741

AGILE spol. s r.o.
Dráby 542
Litomyšlské předměstí
566 01 Vysoké Mýto
Česká republika

IČO: 15030741
DIČ: CZ15030741
Tel.: +420 465 420 225
E-mail: agile@agilevm.cz
www.agilevm.cz

ID: kz9jrbf
Společnost je vedena
u Krajského soudu
v Hradci Králové
oddíl C, vložka 1101

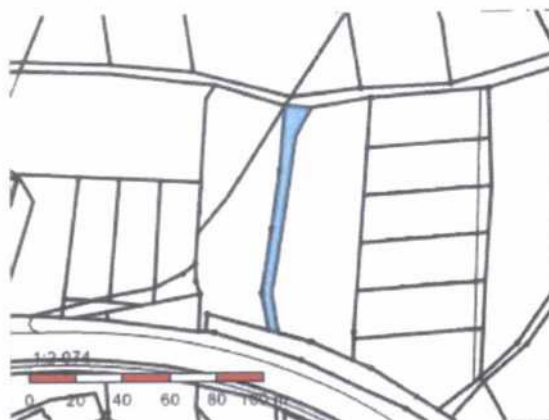


Str. 1 z 1



Informace o pozemku

Parcelní číslo: 2409/1 [↗](#)
Obec: Ústí nad Orlicí [579891] [↗](#)
Katastrální území: Ústí nad Orlicí [775274] [↗](#)
Číslo LV: 10001
Výměra [m²]: 497
Typ parcely: Parcela katastru nemovitostí
Mapový list: DKM
Určení výměry: Ze souřadnic v S-JTSK
Druh pozemku: trvalý travní porost



Vlastníci, jiní oprávnění

Vlastnické právo

Podíl

Město Ústí nad Orlicí, Sychrova 16, 56201 Ústí nad Orlicí

Způsob ochrany nemovitosti

Název

zemědělský půdní fond

Seznam BPEJ

BPEJ	Výměra
74410 ↗	450
74400 ↗	47

Omezení vlastnického práva

Nejsou evidována žádná omezení.

Jiné zápisy

Typ

Změna výměr obnovou operátu

Řízení, v rámci kterých byl k nemovitosti zapsán cenový údaj

Nemovitost je v územním obvodu, kde státní správu katastru nemovitostí ČR vykonává [Katastrální úřad pro Pardubický kraj, Katastrální pracoviště Ústí nad Orlicí](#) [↗](#)

Zobrazené údaje mají informativní charakter. Platnost dat k 05.01.2024 14:00.