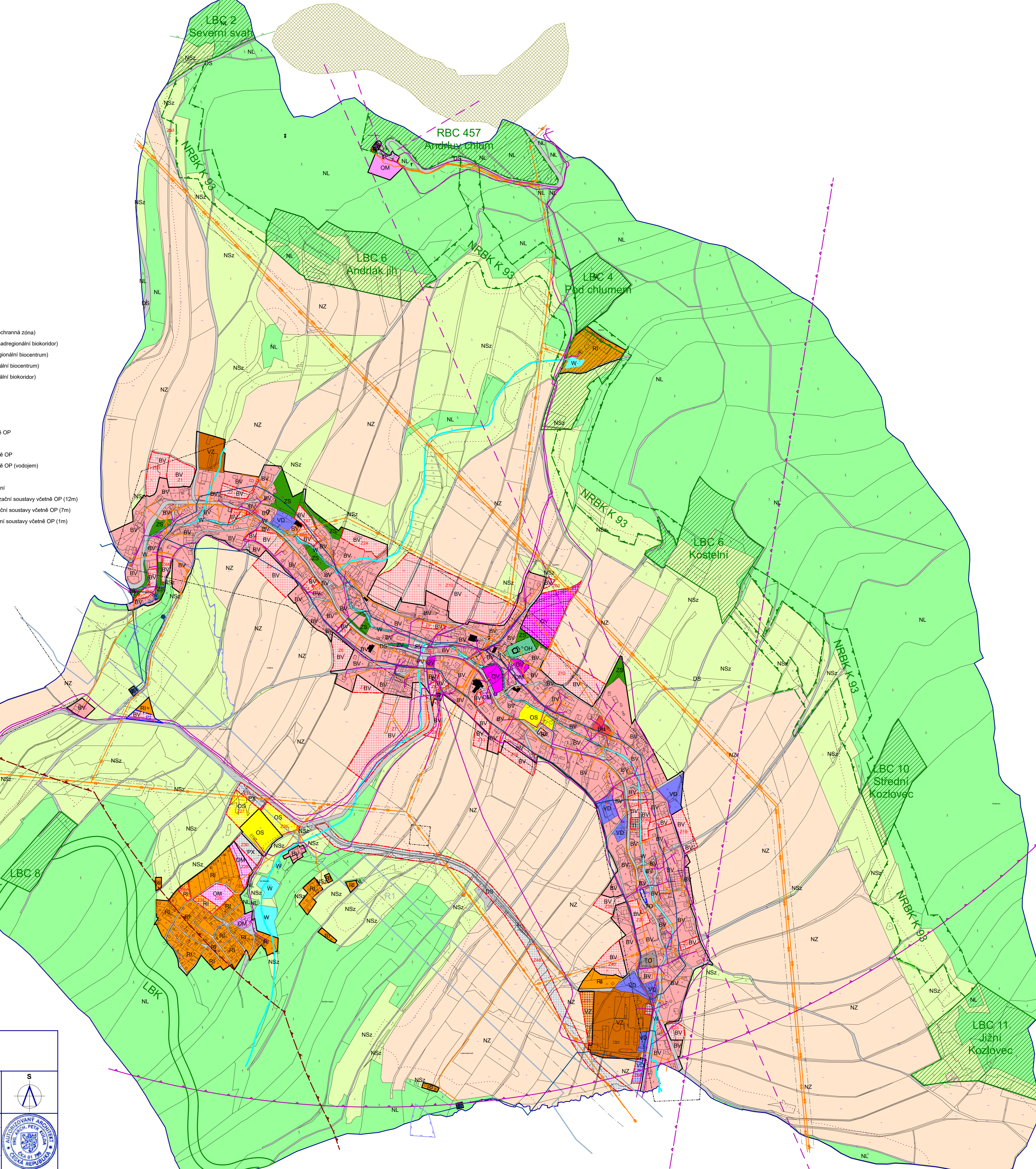
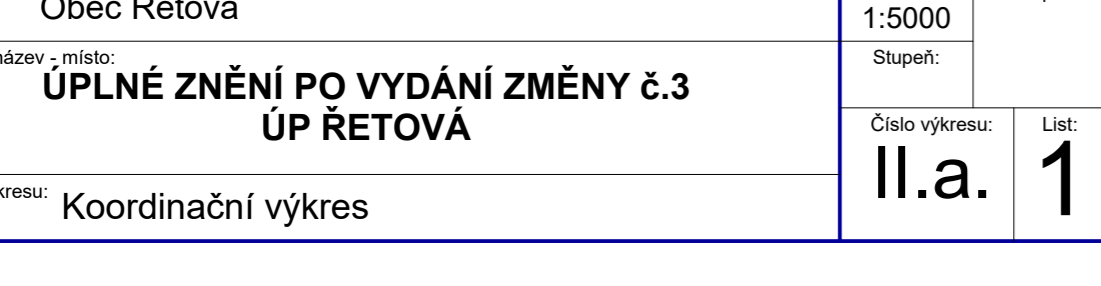
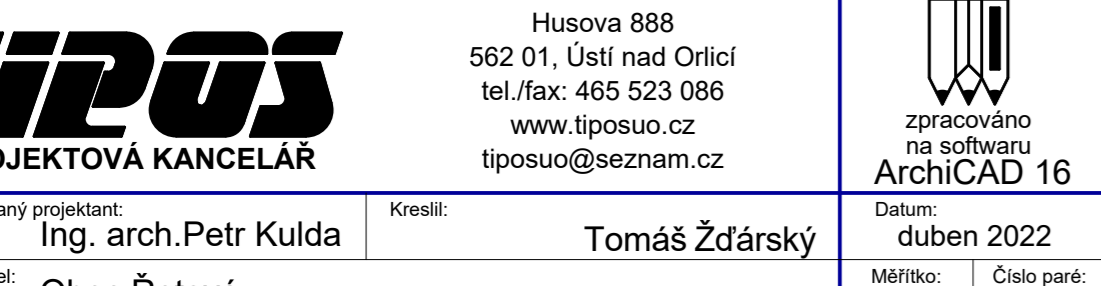
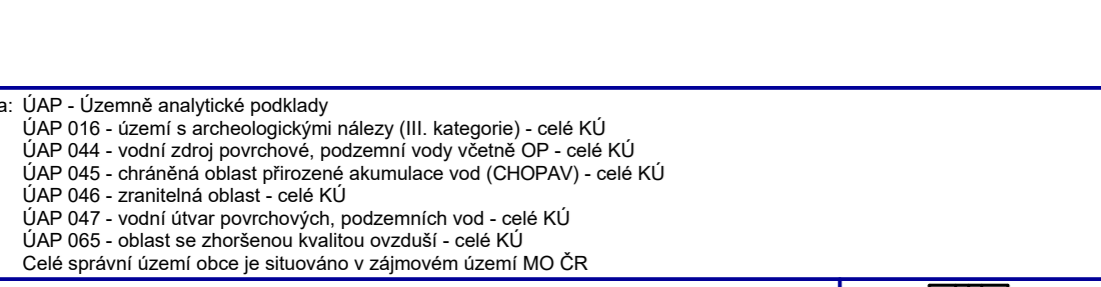
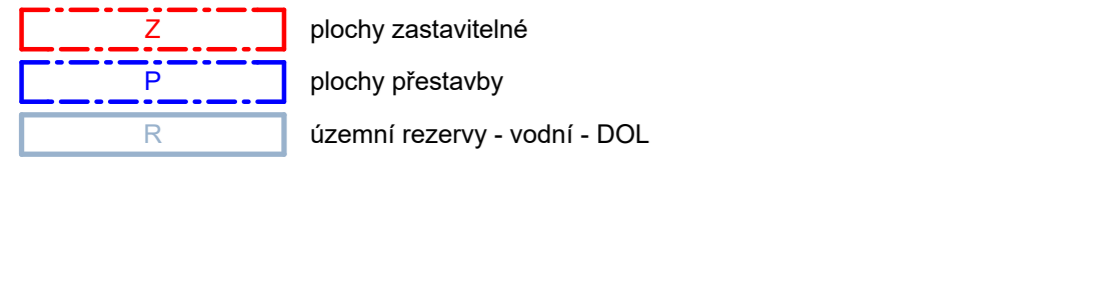
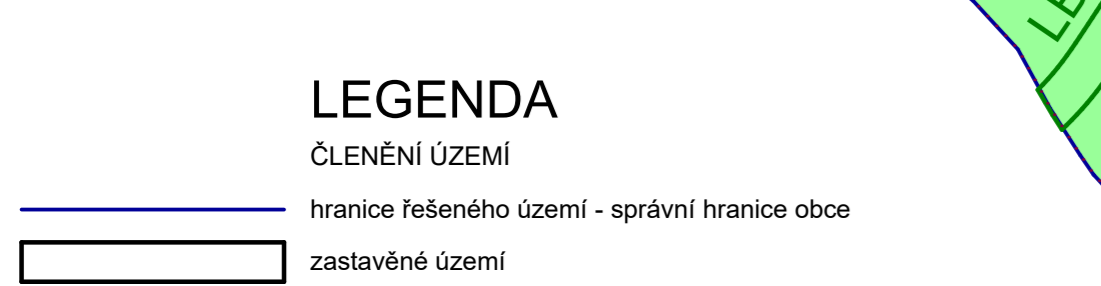
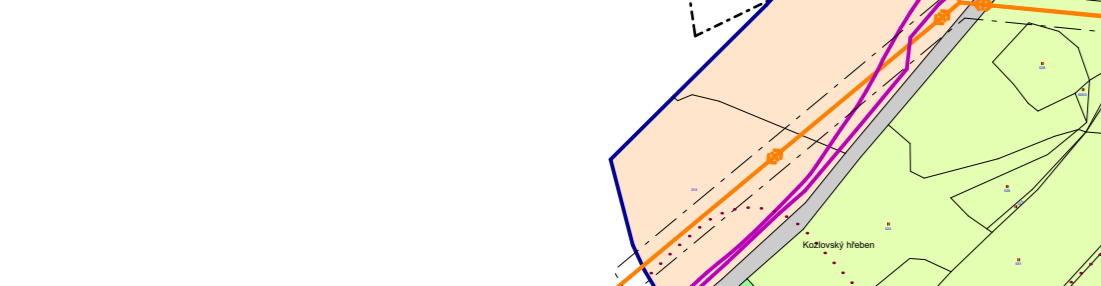
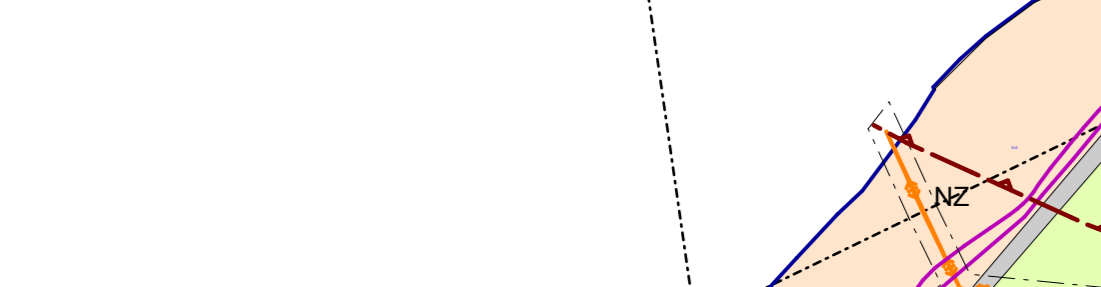
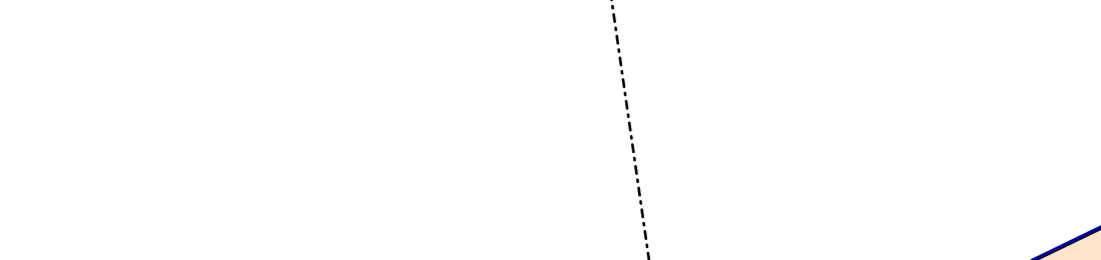
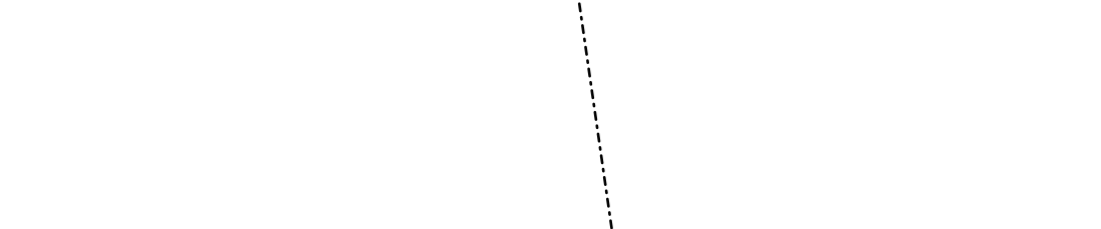


stabilizované plochy	plochy změn	
BV	BV	bydlení v rodinných domech - venkovské
BH		bydlení v bytových domech
RI	RI	rekreace - plochy staveb pro rodinnou rekreaci
OV	OV	občanské vybavení - veřejná infrastruktura
OM	OM	občanské vybavení - komerční zařízení malá a střední
OS	OS	občanské vybavení - tělovýchovná a sportovní zařízení
OH		občanské vybavení - hřbitovy
DS	DS	dopravní infrastruktura - silniční
TI	TI	technická infrastruktura - inženýrské sítě
TO	TO	plochy pro stavby a zařízení pro nakládání s odpady
VD	VD	výroba a skladování - drobná a řemeslná výroba
VZ	VZ	výroba a skladování - zemědělská výroba
PV		veřejná prostranství
PX	PX	veřejná prostranství se specifickým využitím
ZS		zeleň soukromá a vyhrazená
ZV		veřejná prostranství - veřejná zeleň
W		plochy vodní a vodohospodářské
NZ		plochy zemědělské
NL		plochy lesní
NP		plochy přírodní
NSz		plochy smíšené nezastavěného území zemědělské
		ÚAP 008 - nemovitá kulturní památka včetně OP
		ÚAP 008 - nemovitá kulturní památka
		ÚAP 011 - urbanistické hodnoty
		ÚAP 015 - významná stavební dominanta
		ÚAP 016 - území s archeologickými nálezky - II.
		ÚAP 020 - významný vyhlídkový bod
		ÚAP 021 - územní systém ekologické stability - NRBK (ochranná zóna)
		ÚAP 021 - územní systém ekologické stability - NRBK (nadregionální biokoridor)
		ÚAP 021 - územní systém ekologické stability - RBC (regionální biocentrum)
		ÚAP 021 - územní systém ekologické stability - LBC (lokální biocentrum)
		ÚAP 021 - územní systém ekologické stability - LBK (lokální biokoridor)
		ÚAP 022 - významný krajinný prvek ze zákona
		ÚAP 030 - přírodní park
		ÚAP 032 - památný strom včetně OP
		ÚAP 040 - vzdálenost 50m od okraje lesa
		ÚAP 044 - vodní zdroj povrchové, podzemní vody včetně OP
		ÚAP 062 - sesuvná území - potenciální
		ÚAP 067 - technologický objekt zásobování vodou včetně OP
		ÚAP 067 - technologický objekt zásobování vodou včetně OP (vodojem)
		ÚAP 068 - vodovodní síť včetně OP (zaměřená)
		ÚAP 072 - elektrická stanice včetně OP (20m) - distribuční
		ÚAP 073 - nadzemní a podzemní vedení(110 kV) elektrizační soustavy včetně OP (12m)
		ÚAP 073 - nadzemní a podzemní vedení(35kV) elektrizační soustavy včetně OP (7m)
		ÚAP 073 - nadzemní a podzemní vedení(1kV) elektrizační soustavy včetně OP (1m)
		ÚAP 081 - elektronické komunikační zařízení včetně OP
		ÚAP 081 - elektronické komunikační zařízení včetně OP
		ÚAP 082 - komunikační vedení včetně OP
		ÚAP 082 - elektronické komunikační vedení včetně OP
		ÚAP 082 - rádiové směrové spoje včetně OP
		ÚAP 092 - silnice 3.třídny včetně ochranného pásma 30m
		ÚAP 111 - objekt požární ochrany



LEGENDA	
ČLENĚNÍ ÚZEMÍ	
	hranice řešeného území - správní hranice obce
	zastavěné území
	plochy zastavitelné
	plochy přestavby
	územní rezervy - vodní - DOL

Poznámka: ÚAP - Územní analytické podklady
 ÚAP 016 - území s archeologickými nálezky (III. kategorie) - celé KÚ
 ÚAP 044 - vodní zdroj povrchové, podzemní vody včetně OP - celé KÚ
 ÚAP 045 - chráněná oblast přírodních akumulací vod (CHOPAV) - celé KÚ
 ÚAP 046 - zranitelná oblast - celé KÚ
 ÚAP 047 - vodní úhrar povrchových, podzemních vod - celé KÚ
 ÚAP 055 - oblast se zranitelnou kvalitou ovzduší - celé KÚ
 Celé správní území obce je situováno v zájmovém území MO ČR

tipos PROJEKTOVÁ KANCELÁŘ	Husova 888 562 01, Ústí nad Orlicí tel./fax: 465 523 086 www.tiposuo.cz tiposuo@seznam.cz	zpracováno na softwaru ArchICAD 16	S N
Autorizovaný projektant: Ing. arch. Petr Kulda	Kreslil: Tomáš Žďárský	Datum: duben 2022	AUTORIZOVANÝ ARCHITECT ING. ARCH. PETR KULDA ČKA 01 196 ČESKÁ REPUBLIKA
Objednatel: Obec Retová	Měřítko: 1:5000	Číslo paré: 1	
Projekt - název, číslo: ÚPLNÉ ZNĚNÍ PO VYDÁNÍ ZMĚNY č.3 ÚP RETOVÁ	Stupeň: II.a.	Číslo výkresu: 1	
Název výkresu: Koordinační výkres			