



### Vývoj průměrné meziroční míry inflace v ČR v letech 2000 - 2009

| Rok  | Míra inflace v % | Rok  | Míra inflace v % |
|------|------------------|------|------------------|
| 2000 | 3,9              | 2005 | 1,9              |
| 2001 | 4,7              | 2006 | 2,5              |
| 2002 | 1,8              | 2007 | 2,8              |
| 2003 | 0,1              | 2008 | 6,3              |
| 2004 | 2,8              | 2009 | 1,0              |

### Počet obyvatel k 30. 6. 2010

|                 |            |
|-----------------|------------|
| Česká republika | 10 515 818 |
| Pardubický kraj | 516 777    |
| v tom okresy:   |            |
| Chrudim         | 104 443    |
| Pardubice       | 167 941    |
| Svitavy         | 105 162    |
| Ústí nad Orlicí | 139 231    |

(předběžné výsledky)



### Index spotřebitelských cen v jednotlivých měsících roku 2009 a 2010 (domácnosti celkem)

| Oddíl |   | 2009  |       |       |       |       |                      | 2010                 |       |  |
|-------|---|-------|-------|-------|-------|-------|----------------------|----------------------|-------|--|
|       |   | 8     | 9     | 10    | 11    | 12    | průměr <sup>1)</sup> | 1                    | 2     |  |
| Úhrn  | a | 99,8  | 99,6  | 99,8  | 100,2 | 100,2 | 100,1                | 101,2                | 100,0 |  |
|       | b | 100,2 | 100,0 | 99,8  | 100,5 | 101,0 | 101,0                | 100,7                | 100,6 |  |
|       | c | 113,1 | 112,7 | 112,5 | 112,7 | 112,9 | 113,3                | 114,3                | 114,3 |  |
|       | d | .     | .     | .     | .     | .     | .                    | 101,2                | 101,2 |  |
|       | e | 102,6 | 102,1 | 101,6 | 101,3 | 101,0 | x                    | 100,9                | 100,8 |  |
| Úhrn  |   | 2010  |       |       |       |       |                      | průměr <sup>1)</sup> |       |  |
|       |   | 3     | 4     | 5     | 6     | 7     | 8                    |                      | 9     |  |
| Úhrn  | a | 100,3 | 100,3 | 100,1 | 100,0 | 100,3 | 99,7                 | 99,7                 | 100,2 |  |
|       | b | 100,7 | 101,1 | 101,2 | 101,2 | 101,9 | 101,9                | 102,0                | 101,3 |  |
|       | c | 114,6 | 115,0 | 115,1 | 115,1 | 115,5 | 115,2                | 114,9                | 114,9 |  |
|       | d | 101,4 | 101,8 | 101,9 | 101,9 | 102,3 | 102,0                | 101,8                | 101,7 |  |
|       | e | 100,7 | 100,6 | 100,6 | 100,6 | 100,8 | 100,9                | 101,1                | x     |  |

a - předchozí měsíc = 100

b - stejné období předch. roku = 100

c - průměr roku 2005 = 100

d - prosinec 2009 = 100

e - podíl dvou klouzavých průměrů indexů

typu d (průměru indexů za posledních 12

měsíců k průměru za předchozích 12 měsíců)

<sup>1)</sup> a - průměrné měsíční tempo

b - průměr od počátku roku

c - průměr od počátku roku

d - průměr od počátku roku

Celková hladina spotřebitelských cen se během září oproti srpnu snížila o 0,3 %.

Meziročně vzrostly spotřebitelské ceny v září o 2,0 % (srpen 1,9 %).

Míra inflace vyjádřená přírůstkem průměrného indexu spotřebitelských cen za posledních 12 měsíců proti průměru předchozích 12 měsíců dosáhla v září 1,1 %, což je o 0,2 procentního bodu více než v srpnu 2010.

**Potrvení o inflaci: poplatek 60 Kč**

### Průměrné ceny pohonných hmot v České republice

|                           | Benzin automobilový bezolovnatý Special 91 s přísadou | Benzin automobilový bezolovnatý Natural 95 | Benzin automobilový bezolovnatý Super plus 98 | Benzin automobilový bezolovnatý Normal 91 | Motorová nafta | LPG   |
|---------------------------|---|--|---|---|----------------|-------|
| průměr 2007               | 29,05   | 29,54                                      | 31,78   | 29,28                                     | 28,67          | 14,33 |
| průměr 2008               | 29,85   | 30,32                                      | 32,38   | 29,84                                     | 31,74          | 15,89 |
| průměr 2009               | 26,69   | 27,15                                      | 29,03   | 26,91                                     | 26,10          | 12,70 |
| červenec 2010             | 32,08   | 32,51                                      | 34,60   | 32,30                                     | 31,47          | 14,53 |
| srpen 2010                | 31,64   | 31,84                                      | 33,89   | 31,68                                     | 30,87          | 14,46 |
| září 2010                 | 31,43   | 31,51                                      | 33,38   | 31,16                                     | 30,58          | 14,38 |
| průměr 2010 <sup>1)</sup> | 31,21   | 31,67                                      | 33,68   | 31,49                                     | 30,39          | 14,37 |

<sup>1)</sup> průměr od počátku roku

### Míra registrované nezaměstnanosti, neumístění uchazeči o zaměstnání a volná pracovní místa k 30. 9. 2010

|                 | Evidovaní uchazeči o zaměstnání | z toho dosažitelní | Volná pracovní místa hlášená úřadům práce | Míra registrované nezaměstnanosti (v %) |
|-----------------|---------------------------------|--------------------|---|---|
| Česká republika | 500 481                         | 487 351            | 35 100                                    | 8,5                                     |
| Pardubický kraj | 22 829                          | 22 444             | 2 442                                     | 8,2                                     |
| v tom okresy:   |                                 |                    |   |   |
| Chrudim         | 4 739                           | 4 665              | 334                                       | 8,7                                     |
| Pardubice       | 5 805                           | 5 724              | 1 207                                     | 6,2                                     |
| Svitavy         | 5 652                           | 5 535              | 478                                       | 10,1                                    |
| Ústí nad Orlicí | 6 633                           | 6 520              | 423                                       | 9,0                                     |

Pozn.: údaje úřadů práce a Ministerstva práce a sociálních věcí další informace lze získat na adrese [www.portal.mpsv.cz](http://www.portal.mpsv.cz)

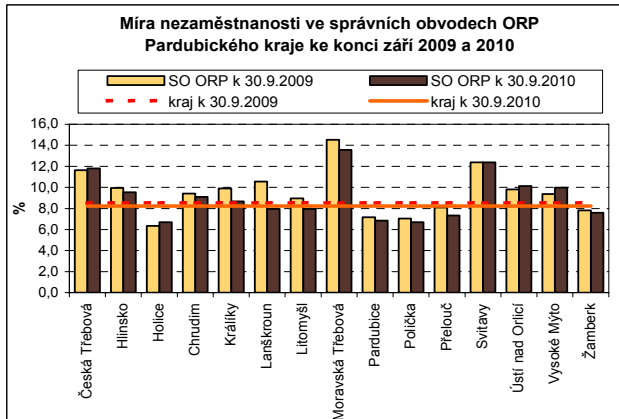
### Základní ukazatele výzkumu a vývoje podle krajů v roce 2009

|                   | VaV pracoviště (počet) |                                 | Výdaje na VaV (mil. Kč) |            |                         | Zaměstnanci VaV (počet) |                   |            |            |              |              |
|-------------------|------------------------|---------------------------------|-------------------------|------------|-------------------------|-------------------------|-------------------|------------|------------|--------------|--------------|
|                   | celkem                 | z toho CZ-NACE 72 <sup>1)</sup> | celkem                  | z toho     |                         | celkem                  |                   | z toho     |            |              |              |
|                   |                        |                                 |                         | mzdové     | fin. z veřejných zdrojů | HC <sup>2)</sup>        | FTE <sup>3)</sup> | ženy       | výzkumníci |              |              |
| Česká republika   | 2 345                  | 245                             | 55 350                  | 22 846     | 24 301                  | 75 788                  | 50 961            | 25 273     | 15 822     | 43 092       | 28 759       |
| v tom kraje:      |                        |                                 |                         |            |                         |                         |                   |            |            |              |              |
| Hl. m. Praha      | 627                    | 92                              | 20 906                  | 9 018      | 13 264                  | 29 592                  | 19 747            | 11 522     | 7 283      | 18 172       | 12 076       |
| Středočeský       | 204                    | 25                              | 10 051                  | 2 889      | 1 411                   | 5 927                   | 5 230             | 1 518      | 1 319      | 3 155        | 2 889        |
| Jihočeský         | 100                    | 10                              | 2 123                   | 790        | 1 051                   | 2 933                   | 2 050             | 1 014      | 687        | 1 409        | 868          |
| Plzeňský          | 93                     | 8                               | 1 599                   | 688        | 569                     | 2 690                   | 1 951             | 675        | 426        | 1 082        | 886          |
| Karlovarský       | 23                     | -                               | 92                      | 62         | 3                       | 183                     | 107               | 33         | 23         | 91           | 62           |
| Ústecký           | 75                     | 2                               | 652                     | 294        | 247                     | 1 257                   | 736               | 428        | 285        | 634          | 370          |
| Liberecký         | 87                     | 7                               | 1 329                   | 606        | 461                     | 1 702                   | 1 270             | 385        | 270        | 649          | 502          |
| Královéhradecký   | 116                    | 7                               | 1 651                   | 793        | 570                     | 2 930                   | 1 750             | 977        | 463        | 1 506        | 804          |
| <b>Pardubický</b> | <b>121</b>             | <b>8</b>                        | <b>1 939</b>            | <b>885</b> | <b>541</b>              | <b>3 163</b>            | <b>2 092</b>      | <b>787</b> | <b>510</b> | <b>1 675</b> | <b>1 142</b> |
| Vysočina          | 80                     | 4                               | 646                     | 288        | 133                     | 905                     | 648               | 157        | 101        | 452          | 358          |
| Jihomoravský      | 365                    | 40                              | 8 127                   | 3 776      | 3 835                   | 13 529                  | 8 387             | 4 430      | 2 542      | 8 440        | 5 136        |
| Olomoucký         | 113                    | 11                              | 1 620                   | 743        | 744                     | 3 247                   | 1 996             | 1 193      | 695        | 1 793        | 1 016        |
| Zlínský           | 140                    | 11                              | 1 583                   | 797        | 500                     | 2 373                   | 1 807             | 498        | 361        | 1 030        | 816          |
| Moravskoslezský   | 201                    | 20                              | 3 030                   | 1 217      | 973                     | 5 356                   | 3 191             | 1 656      | 856        | 3 005        | 1 835        |

<sup>1)</sup> pracoviště s hlavní ekonomickou činností výzkum a vývoj (CZ-NACE 72)

<sup>2)</sup> fyzické osoby; stav k 31.12.

<sup>3)</sup> přepočtené osoby na plnou pracovní dobu věnovanou VaV činnostem





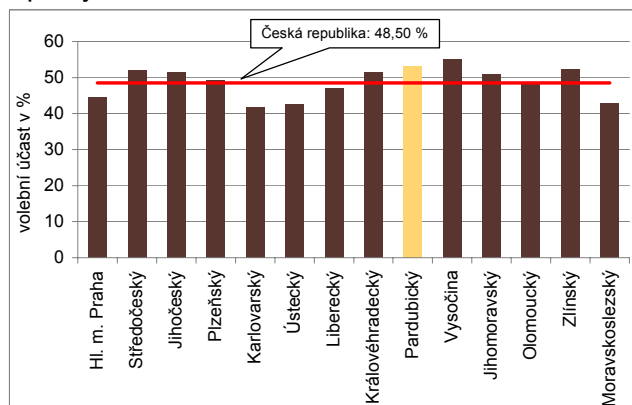
# VÝSLEDKY VOLEB DO ZASTUPITELSTEV OBCÍ A DO SENÁTU PARLAMENTU ČR konaných ve dnech 15. a 16. října 2010 (druhé kolo voleb do Senátu 22. a 23. října 2010)

## Zastupitelstva obcí

Základní údaje o volebních okrscích, voličích a kandidátech při volbách do zastupitelstev obcí a městských obvodů Pardubického kraje 2010

Volební účast ve volbách do zastupitelstev obcí v krajích České republiky v roce 2010

|   | Pardubický kraj | v tom okresy |              |              |                 |
|---|-----------------|--------------|--------------|--------------|-----------------|
|   |                 | Chrudim      | Pardubice    | Svitavy      | Ústí nad Orlicí |
| <b>Kandidáti celkem</b>   | <b>13 599</b>   | <b>3 131</b> | <b>3 626</b> | <b>3 163</b> | <b>3 679</b>    |
| z toho městské obvody v Pardubicích   | 752             | -            | 752          | -            | -               |
| Zvolená zastupitelstva z toho městské obvody v Pardubicích                      | 458             | 108          | 119          | 116          | 115             |
| Počet volebních okrsků  | 872             | 217          | 258          | 186          | 211             |
| Osoby zapsané v seznamech voličů  | 414 212         | 84 433       | 134 199      | 84 662       | 110 918         |
| Voliči, kterým byly vydány úřední obálky  | 220 023         | 46 587       | 64 728       | 46 972       | 61 736          |
| Účast voličů na volbách v procentech  | 53,12           | 55,18        | 48,23        | 55,48        | 55,66           |
| Odevzdané úřední obálky   | 219 618         | 46 572       | 64 606       | 46 921       | 61 519          |
| Platné hlasy celkem   | 4 056 671       | 660 381      | 1 810 083    | 662 318      | 923 889         |
| z toho městské obvody v Pardubicích   | 384 506         | -            | 384 506      | -            | -               |
| Celk. počet mandátů (zvolených zastupitelů) z toho městské obvody v Pardubicích | 4 329           | 1 022        | -            | 1 114        | 1 091           |
|   | 114             | -            | 114          | -            | -               |

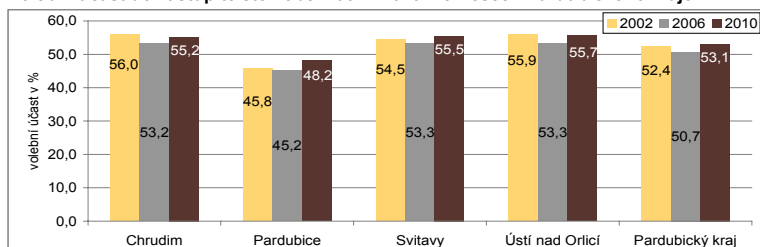


Vybrané údaje o volbách a účast voličů ve volbách do zastupitelstev obcí a městských obvodů konaných ve dnech 15. a 16. října 2010 v správních obvodech obcí s rozšířenou působností Pardubického kraje

www.volby.cz

|                           | Počet okrsků | Počet zvolených zastupitelů | Počet volebních stran | z toho nezávislých kandidátů | Počet kandidátů | Zapsaní voliči | Hlasující voliči | Odevzdané obálky | Platné hlasy     | Účast voličů v % |
|---------------------------|--------------|-----------------------------|-----------------------|------------------------------|-----------------|----------------|------------------|------------------|------------------|------------------|
| <b>Pardubický kraj</b>    | <b>872</b>   | <b>4 329</b>                | <b>2 239</b>          | <b>1 217</b>                 | <b>13 599</b>   | <b>414 212</b> | <b>220 023</b>   | <b>219 618</b>   | <b>4 056 671</b> | <b>53,12</b>     |
| v tom správních obvodech: |              |                             |                       |                              |                 |                |                  |                  |                  |                  |
| Česká Třebová             | 21           | 61                          | 31                    | 15                           | 248             | 15 313         | 7 442            | 7 424            | 154 140          | 48,60            |
| Hlivo                     | 46           | 204                         | 58                    | 2                            | 592             | 17 510         | 10 250           | 10 250           | 129 996          | 58,54            |
| Holice                    | 30           | 150                         | 51                    | 22                           | 394             | 13 700         | 7 181            | 7 179            | 98 458           | 52,42            |
| Chrudim                   | 171          | 818                         | 489                   | 298                          | 2 539           | 66 923         | 36 337           | 36 322           | 530 385          | 54,30            |
| Králíky                   | 21           | 55                          | 26                    | -                            | 301             | 7 253          | 3 862            | 3 856            | 48 100           | 53,25            |
| Laňškroun                 | 30           | 206                         | 86                    | 27                           | 666             | 17 947         | 10 233           | 10 210           | 131 004          | 57,02            |
| Litomyšl                  | 54           | 330                         | 123                   | 44                           | 886             | 21 104         | 13 064           | 13 054           | 178 272          | 61,90            |
| Moravská Třebová          | 55           | 301                         | 168                   | 109                          | 770             | 21 967         | 11 796           | 11 785           | 151 317          | 53,70            |
| Pardubice                 | 166          | 614                         | 326                   | 156                          | 2 448           | 100 497        | 46 850           | 46 765           | 1 591 380        | 46,62            |
| Polička                   | 34           | 210                         | 88                    | 48                           | 529             | 15 762         | 8 986            | 8 971            | 120 825          | 57,01            |
| Přelouč                   | 62           | 338                         | 211                   | 149                          | 784             | 20 002         | 10 697           | 10 662           | 120 245          | 53,48            |
| Svitavy                   | 43           | 273                         | 100                   | 26                           | 978             | 25 829         | 13 126           | 13 111           | 211 904          | 50,82            |
| Ústí nad Orlicí           | 38           | 172                         | 87                    | 41                           | 714             | 21 486         | 12 105           | 12 081           | 212 803          | 56,34            |
| Vysoké Mýto               | 61           | 315                         | 246                   | 197                          | 825             | 25 924         | 14 028           | 13 976           | 190 184          | 54,11            |
| Žamberk                   | 40           | 282                         | 149                   | 83                           | 925             | 22 995         | 14 066           | 13 972           | 187 658          | 61,17            |

Volební účast do zastupitelstev obcí 2002 - 2010 v okresech Pardubického kraje



| nejvyšší hodnoty                                  |       | nejnižší hodnoty    |      |
|---|-------|---------------------|------|
| Obce dle účasti voličů do zastupitelstev obcí v % |       |                     |      |
| Holotín (PU)                                      | 100,0 | Dolní Ředice (PU)   | 22,9 |
| Strážná (UO)                                      | 92,0  | Květná (SY)         | 31,1 |
| Libkov (CR)                                       | 90,9  | Čepërka (PU)        | 32,8 |
| Průměrný věk zvolených zastupitelů dle obcí:      |       |                     |      |
| Selmice (PU)                                      | 59,1  | Jaroslav (PU)       | 33,8 |
| Trpík (UO)  | 57,9  | České Libchavy (UO) | 34,6 |
| Vítějeves (SY)                                    | 56,6  | Strašov (PU)        | 35,1 |

Výsledky voleb do Senátu Parlamentu ČR 2010 ve volebních obvodech č. 43 Pardubice a č. 46 Ústí nad Orlicí

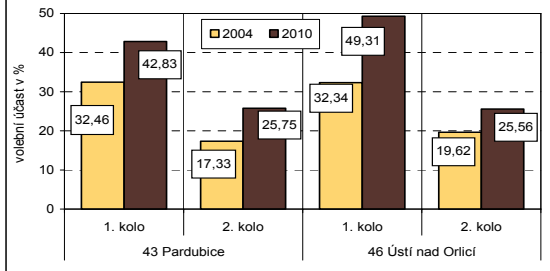
Senát

| Kandidát                            | Volební strana | Navrhující strana | Politická přísl. | Hlasy v 1. kole |       | Hlasy ve 2. kole |       |
|-------------------------------------|----------------|-------------------|------------------|-----------------|-------|------------------|-------|
|                                     |                |                   |                  | abs.            | v %   | abs.             | v %   |
| Volební obvod č. 43 Pardubice       |                |                   |                  |                 |       |                  |       |
| 1 Horská Miluše, Mgr.               | Nestran.       | Nestran.          | BEZPP            | 8 751           | 19,50 | 14 944           | 52,23 |
| 2 Lederová Marta, Mgr.              | Suveren.       | Suveren.          | BEZPP            | 1 571           | 3,50  | x                | x     |
| 3 Snopek Václav, Mgr. CSc.          | KSČM           | KSČM              | KSČM             | 5 019           | 11,18 | x                | x     |
| 4 Engelmajer Vladimír, Ing.         | ČSR            | ČSR               | BEZPP            | 3 494           | 7,78  | x                | x     |
| 5 Komárek Jiří                      | ČSSD           | ČSSD              | ČSSD             | 9 973           | 22,22 | 13 666           | 47,76 |
| 6 Málek Jiří, prof. Ing. DrSc.      | VV             | VV                | BEZPP            | 8 170           | 18,20 | x                | x     |
| 7 Janko Petr                        | SPOZ           | SPOZ              | SPOZ             | 1 003           | 2,23  | x                | x     |
| 8 Střítecký Jiří, Ing.              | ODS            | ODS               | ODS              | 6 895           | 15,36 | x                | x     |
| Volební obvod č. 46 Ústí nad Orlicí |                |                   |                  |                 |       |                  |       |
| 1 Soušek Miloslav, Ing.             | CSSD           | CSSD              | CSSD             | 10 213          | 22,30 | 11 427           | 43,86 |
| 2 Bajt Jaroslav                     | KSČM           | KSČM              | KSČM             | 2 944           | 6,43  | x                | x     |
| 3 Toppisch Wesselin, MUDr.          | Suveren.       | Suveren.          | BEZPP            | 2 735           | 5,97  | x                | x     |
| 4 Šilar Petr, Ing.                  | KDU-ČSL        | KDU-ČSL           | KDU-ČSL          | 10 311          | 22,52 | 14 622           | 56,13 |
| 5 Dušek Jaromír, Ing.               | SPOZ           | SPOZ              | BEZPP            | 3 807           | 8,31  | x                | x     |
| 6 Neugebauer Richard, Mgr.          | ODS            | ODS               | ODS              | 7 395           | 16,15 | x                | x     |
| 7 Müllerová Ludmila, Ing.           | TOP+STAN       | TOP 09            | TOP 09           | 8 377           | 18,29 | x                | x     |

Účast voličů ve volbách do Senátu PČR dle obcí v 1. kole

| nejvyšší hodnoty v %                |       | nejnižší hodnoty v % |       |
|-------------------------------------|-------|----------------------|-------|
| Volební obvod č. 43 Pardubice       |       |                      |       |
| Holotín (PU)                        | 88,57 | Chvaletice (PU)      | 33,14 |
| Žárovice (PU)                       | 76,92 | Vyšehňovice (PU)     | 36,60 |
| Dubany (PU)                         | 76,11 | Kojice (PU)          | 36,74 |
| Volební obvod č. 46 Ústí nad Orlicí |       |                      |       |
| Strážná (UO)                        | 89,66 | Němčice (SY)         | 37,70 |
| Vračovice-Orlov (UO)                | 85,14 | Krasíkov (UO)        | 38,11 |
| Trpík (UO)                          | 80,70 | Velká Skrovnice (UO) | 39,06 |

Volební účast ve volebním obvodu č. 43 Pardubice a č. 46 Ústí nad Orlicí v 1. a 2. kole voleb do Senátu Parlamentu ČR v roce 2004 a 2010



|   |  |
|---|--|
| <p><b>Kontakt:</b><br/>Český statistický úřad Pardubice<br/>oddělení regionálních analýz a informačních služeb<br/>V Ráji 872<br/>531 53 Pardubice<br/>tel.: 466 743 480<br/>infoservisa@czso.cz</p> <p>www.czso.cz<br/>www.pardubice.czso.cz</p> | <p><b>Registr ekonomických subjektů (RES)</b><br/>Přidělení IČO, hlášení změn, potvrzení, výběry<br/>Český statistický úřad Hradec Králové<br/>oddělení RES<br/>Myslivečkova 914<br/>500 03 Hradec Králové<br/>tel.: 495 762 368, 495 762 222 (ústředna)</p> <p>Pouze Výpis z registru, výběry údajů<br/>Český statistický úřad Pardubice<br/>oddělení regionálních analýz a informačních služeb<br/>V Ráji 872<br/>531 53 Pardubice<br/>tel.: 466 743 480</p> <p>Výpis z registru - potvrzení<br/>o přidělení IČO: poplatek 50 Kč</p> |
| vyhledávání firem mimo RES: <a href="http://www.obchodnirejstrik.cz">www.obchodnirejstrik.cz</a>  | <a href="http://www.info.mfcr.cz/ares">http://www.info.mfcr.cz/ares</a>  |