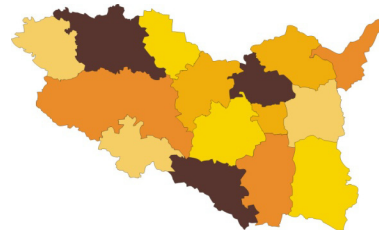


### Vývoj průměrné meziroční míry inflace v ČR v letech 2000 - 2009

Rok	Míra inflace v %	Rok	Míra inflace v %
2000	3,9	2005	1,9
2001	4,7	2006	2,5
2002	1,8	2007	2,8
2003	0,1	2008	6,3
2004	2,8	2009	1,0

### Počet obyvatel k 30. 6. 2010

Česká republika	10 515 818
Pardubický kraj	516 777
v tom okresy:	
Chrudim	104 443
Pardubice	167 941
Svitavy	105 162
Ústí nad Orlicí	139 231



(předběžné výsledky)

### Index spotřebitelských cen v jednotlivých měsících roku 2009 a 2010 (domácnosti celkem)

Oddíl		2009					2010		
		9	10	11	12	průměr <sup>1)</sup>	1	2	3
Úhrn	a	99,6	99,8	100,2	100,2	100,1	101,2	100,0	100,3
	b	100,0	99,8	100,5	101,0	101,0	100,7	100,6	100,7
	c	112,7	112,5	112,7	112,9	113,3	114,3	114,3	114,6
	d	.	.	.	.	.	101,2	101,2	101,4
	e	102,1	101,6	101,3	101,0	x	100,9	100,8	100,7
2010									
Úhrn	a	100,3	100,1	100,0	100,3	99,7	99,7	99,8	100,2
	b	101,1	101,2	101,2	101,9	101,9	102,0	102,0	101,3
	c	115,0	115,1	115,1	115,5	115,2	114,9	114,7	114,9
	d	101,8	101,9	101,9	102,3	102,0	101,8	101,6	101,7
	e	100,6	100,6	100,6	100,8	100,9	101,1	101,2	x

a - předchozí měsíc = 100  
b - stejné období předch. roku = 100  
c - průměr roku 2005 = 100  
d - prosinec 2009 = 100

e - podíl dvou klouzavých průměrů indexů typu d (průměru indexů za posledních 12 měsíců k průměru za předchozích 12 měsíců)

<sup>1)</sup> a - průměrné měsíční tempo  
b - průměr od počátku roku  
c - průměr od počátku roku  
d - průměr od počátku roku

Celková hladina spotřebitelských cen se během října oproti září snížila o 0,2 %.

Meziročně vzrostly spotřebitelské ceny v říjnu o 2,0 % (v září o 2,0 %).

Míra inflace vyjádřená přírůstkem průměrného indexu spotřebitelských cen za posledních 12 měsíců proti průměru předchozích 12 měsíců dosáhla v říjnu 1,2 %, což je o 0,1 procentního bodu více než v září 2010.

**Potvrzení o inflaci: poplatek 60 Kč**

### Průměrné ceny pohonných hmot v České republice

	Benzin automobilový bezolovnatý Special 91 s přísadou	Benzin automobilový bezolovnatý Natural 95	Benzin automobilový bezolovnatý Super plus 98	Benzin automobilový bezolovnatý Normal 91	Motorová nafta	LPG
průměr 2007	29,05	29,54	31,78	29,28	28,67	14,33
průměr 2008	29,85	30,32	32,38	29,84	31,74	15,89
průměr 2009	26,69	27,15	29,03	26,91	26,10	12,70
srpen 2010	31,64	31,84	33,89	31,68	30,87	14,46
září 2010	31,43	31,51	33,38	31,16	30,58	14,38
říjen 2010	31,08	31,43	33,26	31,20	30,59	14,35
průměr 2010 <sup>1)</sup>	31,20	31,65	33,64	31,46	30,41	14,37

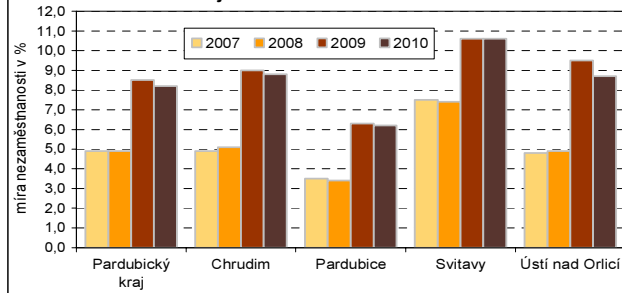
<sup>1)</sup> průměr od počátku roku

### Míra registrované nezaměstnanosti, neumístění uchazeči o zaměstnání a volná pracovní místa k 31. 10. 2010

	Evidování uchazeči o zaměstnání	z toho dosažitelní	Volná pracovní místa hlášená úřadům práce	Míra registrované nezaměstnanosti (v %)
Česká republika	495 161	482 720	33 651	8,5
Pardubický kraj	22 654	22 351	2 528	8,2
v tom okresy:				
Chrudim	4 692	4 675	218	8,8
Pardubice	5 773	5 695	1 376	6,2
Svitavy	5 720	5 683	482	10,6
Ústí nad Orlicí	6 469	6 298	452	8,7

Pozn.: údaje úřadů práce a Ministerstva práce a sociálních věcí  
další informace lze získat na adrese [www.portal.mpsv.cz](http://www.portal.mpsv.cz)

### Míra registrované nezaměstnanosti v Pardubickém kraji a jeho okresech k 31. 10. 2010



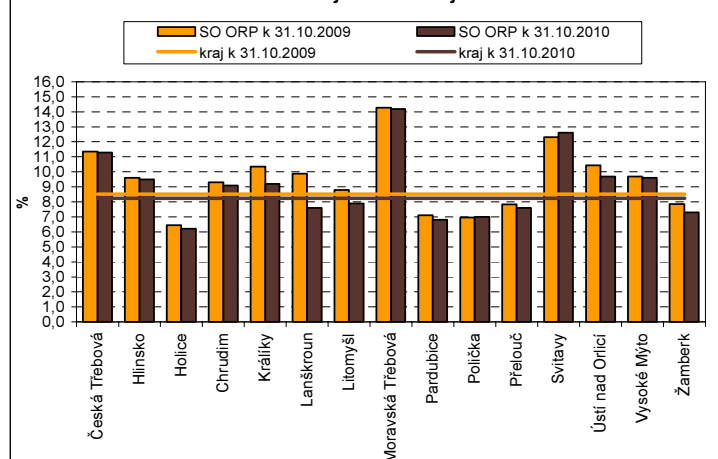
### Nezaměstnanost podle správních obvodů k 31. 10. 2010

Správní obvody	Ekonomicky aktivní obyvatelstvo <sup>1)</sup>	Dosažitelní uchazeči o zaměstnání	Volná pracovní místa hlášená úřadům práce	Míra nezaměstnanosti (v %) <sup>2)</sup>
Česká Třebová	9 870	1 119	38	11,3
Hlinsko	10 423	992	37	9,5
Holice	7 745	484	44	6,2
Chrudim	40 348	3 683	181	9,1
Králíky	4 593	421	23	9,2
Lanškroun	11 243	858	62	7,6
Litomyšl	12 836	1 011	168	7,9
Moravská Třebová	13 822	1 962	71	14,2
Pardubice	62 854	4 275	1 122	6,8
Polička	9 460	661	73	7,0
Přelouč	12 366	936	210	7,6
Svitavy	16 202	2 049	170	12,6
Ústí nad Orlicí	13 583	1 313	98	9,7
Vysoké Mýto	16 137	1 548	89	9,6
Žamberk	14 227	1 039	142	7,3

<sup>1)</sup> podle sčítání lidu, domů a bytů (SLDB) k 1. 3. 2001

<sup>2)</sup> míra nezaměstnanosti je počítána jako podíl počtu dosažitelných uchazečů a počtu ekonomicky aktivních podle SLDB k 1. 3. 2001

### Míra nezaměstnanosti ve správních obvodech ORP Pardubického kraje ke konci října 2009 a 2010

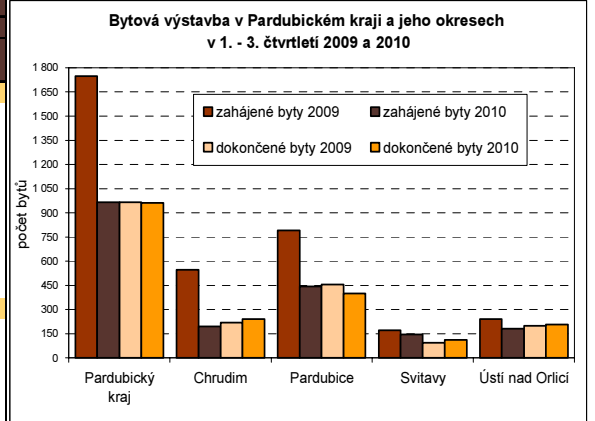


**Bytová výstavba v ČR, Pardubickém kraji a jeho okresech v 1. - 3. čtvrtletí 2010 (předběžné údaje)**

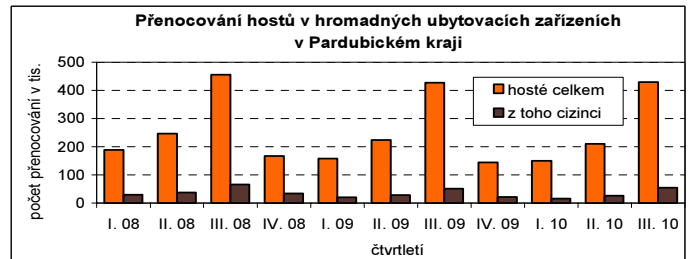
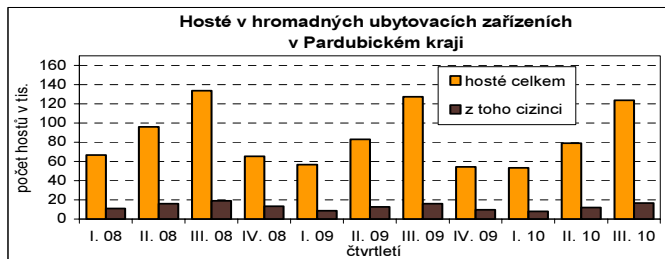
	Zahájené byty				Dokončené byty						
	2010	index 2010/2009	2010	index 2010/2009	v tom						
					stavby pro bydlení			domy s pečovat. službou, domovy - penziony	nebytové stavby (budovy)	stavebně upravené nebytové prostory	
v nových rodinných domech		v nových bytových domech		nástavby, přístavby a vestavby							
<b>Česká republika</b>	<b>21 967</b>	<b>74,0</b>	<b>23 535</b>	<b>91,2</b>	<b>11 623</b>	<b>8 066</b>	<b>1 842</b>	<b>699</b>	<b>603</b>	<b>702</b>	
<b>Pardubický kraj</b>	<b>965</b>	<b>55,2</b>	<b>961</b>	<b>99,4</b>	<b>550</b>	<b>205</b>	<b>60</b>	<b>50</b>	<b>78</b>	<b>18</b>	
v tom okresy:											
Chrudim	195	35,7	242	110,5	116	75	27	-	20	4	
Pardubice	443	56,1	400	87,9	225	115	14	-	40	6	
Svitavy	146	84,9	112	117,9	103	-	7	-	-	2	
Ústí nad Orlicí	181	75,1	207	104,5	106	15	12	50	18	6	

**Bytová výstavba v krajích ČR v 1. - 3. čtvrtletí 2010**

	Zahájené byty				Dokončené byty			
	2010	index 2010/2009	rodinné domy	bytové domy	2010	index 2010/2009	rodinné domy	bytové domy
<b>Česká republika</b>	<b>21 967</b>	<b>74,0</b>	<b>12 940</b>	<b>4 543</b>	<b>23 535</b>	<b>91,2</b>	<b>11 623</b>	<b>8 066</b>
<b>Pardubický kraj</b>	<b>965</b>	<b>55,2</b>	<b>728</b>	<b>105</b>	<b>961</b>	<b>99,4</b>	<b>550</b>	<b>205</b>
v tom kraje:								
Hl. m. Praha	2 203	45,1	336	1 194	4 471	88,3	490	3 504
Středočeský	5 110	90,3	3 400	1 037	4 705	96,5	3 171	882
Jihočeský	1 348	91,0	907	168	1 460	105,2	786	254
Plzeňský	1 649	98,5	900	416	1 234	85,5	674	239
Karlovarský	446	66,0	236	60	483	142,5	236	208
Ústecký	891	68,0	611	47	648	85,9	489	46
Liberecký	872	69,3	514	231	744	74,2	460	183
Královéhradecký	1 010	63,0	758	51	1 211	131,5	538	463
<b>Pardubický</b>	<b>965</b>	<b>55,2</b>	<b>728</b>	<b>105</b>	<b>961</b>	<b>99,4</b>	<b>550</b>	<b>205</b>
Vysočina	957	105,6	600	154	1 257	143,8	693	355
Jihomoravský	2 739	77,8	1 507	542	2 816	75,6	1 300	1 050
Olomoucký	915	60,0	603	35	1 152	81,3	619	334
Zlínský	981	96,7	579	172	808	62,0	506	139
Moravskoslezský	1 881	77,8	1 261	331	1 585	91,7	1 111	204


**Stavební ohlášení a povolení v ČR, Pardubickém kraji a jeho okresech v 1. - 3. čtvrtletí 2010**

	Počet stavebních ohlášení a povolení celkem		v tom na stavby						na ochranu životního prostředí	ostatní	Orientační hodnota staveb celkem		Průměrná hodnota na jedno stavební ohlášení a povolení (v tis. Kč)
	2010	index 2010/2009	budovy	bytové		nebytové		skutečnost (v mil. Kč)			index 2010/2009		
				nová výstavba	změna dokončených staveb	nová výstavba	změna dokončených staveb						
<b>Česká republika</b>	<b>79 272</b>	<b>93,1</b>	<b>45 662</b>	<b>11 994</b>	<b>18 053</b>	<b>5 448</b>	<b>10 167</b>	<b>10 941</b>	<b>22 669</b>	<b>305 918</b>	<b>99,7</b>	<b>3 859,1</b>	
<b>Pardubický kraj</b>	<b>3 517</b>	<b>93,1</b>	<b>2 271</b>	<b>660</b>	<b>776</b>	<b>305</b>	<b>530</b>	<b>400</b>	<b>846</b>	<b>15 239</b>	<b>115,6</b>	<b>4 333,0</b>	
v tom okresy:													
Chrudim	776	103,2	458	119	170	54	115	89	229	1 590	61,2	2 049,0	
Pardubice	1 036	93,8	782	267	284	84	147	76	178	6 851	147,9	6 612,9	
Svitavy	752	94,6	453	137	145	74	97	122	177	3 264	103,6	4 340,4	
Ústí nad Orlicí	953	84,7	578	137	177	93	171	113	262	3 534	126,1	3 708,3	


**Hosté v hromadných ubytovacích zařízeních v krajích ČR v 1. - 3. čtvrtletí 2010**

	Hosté				Počet přenocování			
	celkem	index 2010/2009	z toho cizinci	index 2010/2009	celkem	index 2010/2009	z toho cizinci	index 2010/2009
<b>Česká republika</b>	<b>9 683 889</b>	<b>101,4</b>	<b>4 889 525</b>	<b>105,1</b>	<b>29 836 072</b>	<b>99,8</b>	<b>14 292 392</b>	<b>103,4</b>
<b>Pardubický kraj</b>	<b>255 610</b>	<b>95,8</b>	<b>35 858</b>	<b>97,1</b>	<b>789 137</b>	<b>97,4</b>	<b>97 882</b>	<b>97,6</b>
v tom kraje:								
Hl. město Praha	3 525 026	108,2	3 075 228	107,1	9 081 234	106,5	8 222 706	106,2
Středočeský	503 789	96,0	115 633	96,4	1 398 780	97,7	289 665	95,8
Jihočeský	773 321	97,9	240 387	104,3	2 378 355	94,5	539 589	99,2
Plzeňský	399 116	100,2	126 414	109,5	1 169 266	94,0	300 312	108,3
Karlovarský	525 794	102,1	357 936	103,6	3 291 286	100,9	2 360 188	101,2
Ústecký	242 892	87,2	76 014	89,7	732 045	90,2	194 405	90,5
Liberecký	532 352	96,5	123 050	92,8	1 908 950	93,8	468 372	88,9
Královéhradecký	691 576	101,2	185 288	99,4	2 730 871	101,0	703 306	98,7
<b>Pardubický</b>	<b>255 610</b>	<b>95,8</b>	<b>35 858</b>	<b>97,1</b>	<b>789 137</b>	<b>97,4</b>	<b>97 882</b>	<b>97,6</b>
Vysočina	279 222	95,0	37 313	96,3	753 558	93,6	80 309	93,0
Jihomoravský	844 129	99,4	308 468	107,6	1 697 768	97,4	522 979	107,4
Olomoucký	309 830	101,5	74 594	113,2	1 159 110	96,9	153 267	108,3
Zlínský	371 234	102,7	49 982	105,9	1 281 141	99,8	138 036	103,7
Moravskoslezský	429 998	90,8	83 360	91,5	1 464 571	95,8	221 376	97,5

**PŘÍJMY A ŽIVOTNÍ PODMÍNKY DOMÁCNOSTÍ V ROCE 2009 - SILC**

ČSÚ uskutečňuje pravidelně výběrové šetření o příjmech a životních podmínkách domácností. Šetření **Životní podmínky** probíhá v rámci programu EU-SILC, který je povinný pro všechny členské země EU. Jeho cílem je získávat srovnatelná data o sociální situaci obyvatel v evropských zemích. Poslední šetření proběhlo v únoru až květnu 2009 a jeho výsledky přináší publikace **Příjmy a životní podmínky domácností v roce 2009**, která obsahuje tabulky v různých tříděních - podle sociálních skupin, příjmového rozdělení, počtu pracujících osob a počtu nezaopatřených dětí, podle různých typů domácností, regionál. členění (NUTS3) apod., včetně vybraných indikátorů chudoby. Publikaci naleznete na [www.czso.cz](http://www.czso.cz) (skupina publikací 3 Práce, sociální statistiky).

<b>Kontakt:</b> Český statistický úřad Pardubice oddělení regionálních analýz a informačních služeb V Ráji 872 531 53 Pardubice tel.: 466 743 480 infoservispa@czso.cz	<b>Registr ekonomických subjektů (RES)</b> <b>Přidělení IČO, hlášení změn, potvrzení, výběry</b> Český statistický úřad Hradec Králové oddělení RES Myslivečkova 914 500 03 Hradec Králové tel.: 495 762 368, 495 762 222 (ústředna)	<b>Pouze Výpis z registru, výběry údajů</b> Český statistický úřad Pardubice oddělení regionálních analýz a informačních služeb V Ráji 872 531 53 Pardubice tel.: 466 743 480 <b>Výpis z registru - potvrzení o přidělení IČO: poplatek 50 Kč</b>
--	--	---