



Vývoj průměrné meziroční míry inflace v ČR v letech 2000 - 2009

Rok	Míra inflace v %	Rok	Míra inflace v %
2000	3,9	2005	1,9
2001	4,7	2006	2,5
2002	1,8	2007	2,8
2003	0,1	2008	6,3
2004	2,8	2009	1,0

Počet obyvatel k 30. 6. 2010

Česká republika	10 515 818
Pardubický kraj	516 777
v tom okresy:	
Chrudim	104 443
Pardubice	167 941
Svitavy	105 162
Ústí nad Orlicí	139 231

(předběžné výsledky)



Index spotřebitelských cen v jednotlivých měsících roku 2009 a 2010 (domácnosti celkem)

Oddíl	2009							2010	
	7	8	9	10	11	12	průměr ¹⁾	1	
Úhrn	a	99,6	99,8	99,6	99,8	100,2	100,2	100,1	101,2
	b	100,3	100,2	100,0	99,8	100,5	101,0	101,0	100,7
	c	113,3	113,1	112,7	112,5	112,7	112,9	113,3	114,3
	d	101,2
	e	103,1	102,6	102,1	101,6	101,3	101,0	x	100,9
2010									
Úhrn		2	3	4	5	6	7	8	průměr ¹⁾
	a	100,0	100,3	100,3	100,1	100,0	100,3	99,7	100,3
	b	100,6	100,7	101,1	101,2	101,2	101,9	101,9	101,2
	c	114,3	114,6	115,0	115,1	115,1	115,5	115,2	114,9
	d	101,2	101,4	101,8	101,9	101,9	102,3	102,0	101,7
e	100,8	100,7	100,6	100,6	100,6	100,8	100,9	x	

Celková hladina spotřebitelských cen se během srpna oproti červenci snížila o 0,3 %.

Meziroční růst spotřebitelských cen zůstal v srpnu stejný jako v předchozím měsíci - 1,9 %.

Míra inflace vyjádřená přírůstkem průměrného indexu spotřebitelských cen za posledních 12 měsíců proti průměru předchozích 12 měsíců dosáhla v srpnu 0,9 %, což je o 0,1 procentního bodu více než v červenci 2010.

a - předchozí měsíc = 100

b - stejné období předch. roku = 100

c - průměr roku 2005 = 100

d - prosinec 2009 = 100

e - podíl dvou klouzavých průměrů indexů

typu d (průměru indexů za posledních 12

měsíců k průměru za předchozích 12 měsíců)

¹⁾ a - průměrné měsíční tempo

b - průměr od počátku roku

c - průměr od počátku roku

d - průměr od počátku roku

Potvrzení o inflaci: poplatek 60 Kč

Průměrné ceny pohonných hmot v České republice

	Benzin automobilový bezolovnatý Special 91 s přísadou	Benzin automobilový bezolovnatý Natural 95	Benzin automobilový bezolovnatý Super plus 98	Benzin automobilový bezolovnatý Normal 91	Motorová nafta	LPG
průměr 2007	29,05	29,54	31,78	29,28	28,67	14,33
průměr 2008	29,85	30,32	32,38	29,84	31,74	15,89
průměr 2009	26,69	27,15	29,03	26,91	26,10	12,70
červen 2010	32,01	32,55	34,78	32,52	31,43	14,48
červenec 2010	32,08	32,51	34,60	32,30	31,47	14,53
srpen 2010	31,64	31,84	33,89	31,68	30,87	14,46
průměr 2010 ¹⁾	31,18	31,69	33,72	31,53	30,36	14,37

¹⁾ průměr od počátku roku

Ve dnech 15. a 16. října 2010 proběhnou volby do zastupitelstev obcí a volby do Senátu Parlamentu ČR

Podle údajů k 1. 9. 2010 kandiduje v Pardubickém kraji do zastupitelstev obcí, městysů a měst celkem 12 854 kandidátů, dalších 752 kandidátů usiluje o získání mandátu ve volbách do zastupitelstev osmi městských obvodů statutárního města Pardubice.



Do Senátu Parlamentu ČR se v kraji v tomto roce volí v obvodech č. 43 Pardubice a č. 46 Ústí nad Orlicí. V prvním z obvodů podalo přihlášky 8 kandidátů, ve druhém o jednoho méně. Volby do Senátu PČR jsou dvoukolové, případně druhé kolo se bude konat 22. a 23. října 2010.

Přehled kandidátů do zastupitelstev obcí i do Senátu PČR naleznete na volebním serveru Českého statistického úřadu www.volby.cz.

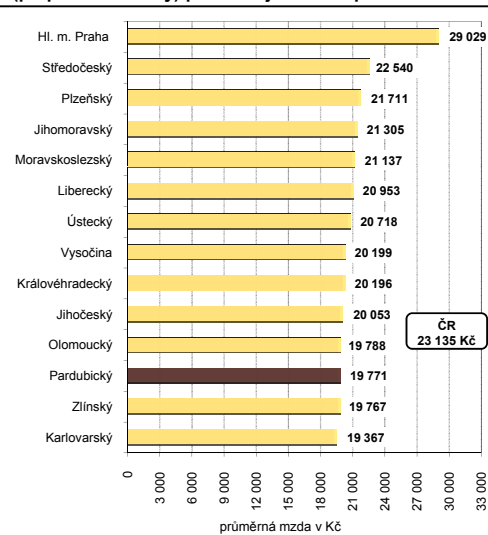
Kandidáti do zastupitelstev obcí v Pardubickém kraji

Kandidáti podle volebních stran	Počet	
	abs.	v %
Kandidáti celkem	12 854	100,00
v tom:		
Sdružení nezávislých kandidátů - místní sdružení celkem	4 701	36,57
Nezávislí kandidáti	1 217	9,47
Komunistická strana Čech a Moravy	1 102	8,57
Křesťanská a demokratická unie-Československá strana lidová	1 016	7,90
Česká strana sociálně demokratická	943	7,34
Občanská demokratická strana	908	7,06
ostatní	2 967	23,09

Zaměstnanci a mzda v krajích České republiky v 1. pololetí 2010 (předběžné údaje)

	Průměrný evidenční počet zaměstnanců		Průměrná měsíční mzda zaměstnance			
	zaměstnanci (tis. osob)	rozdíl proti minulému roku	index 2010/2009	mzda (Kč)	rozdíl proti minulému roku	index 2010/2009
Česká republika	3 746,9	-124,7	96,8	23 135	521	102,3
osoby přepočtené na plně zaměstnané						
v tom kraje:						
Hl. m. Praha	1 047,8	-10,4	99,0	29 029	103	100,4
Středočeský	338,7	-9,7	97,2	22 540	501	102,3
Jihočeský	188,6	-7,2	96,3	20 053	554	102,8
Plzeňský	179,3	-7,9	95,8	21 711	695	103,3
Karlovarský	80,2	-1,8	97,7	19 367	797	104,3
Ústecký	217,0	-12,4	94,6	20 718	520	102,6
Liberecký	122,4	-5,7	95,5	20 953	965	104,8
Královéhradecký	161,4	-7,7	95,4	20 196	597	103,0
Pardubický	149,1	-5,0	96,7	19 771	617	103,2
Vysočina	145,9	-4,8	96,8	20 199	911	104,7
Jihomoravský	390,4	-22,0	94,7	21 305	332	101,6
Olomoucký	169,8	-6,3	96,4	19 788	661	103,5
Zlínský	178,6	-7,7	95,9	19 767	743	103,9
Moravskoslezský	377,6	-16,0	95,9	21 137	660	103,2

Průměrná hrubá měsíční mzda zaměstnance (přepočtené osoby) podle krajů ČR v 1. pololetí 2010



Míra registrované nezaměstnanosti, neumístění uchazeči o zaměstnání a volná pracovní místa k 31. 8. 2010

	Evidování uchazeči o zaměstnání	z toho dosažitelní	Volná pracovní místa hlášená úřadům práce	Míra registrované nezaměstnanosti (v %)
Česká republika	501 494	491 090	36 567	8,6
Pardubický kraj	22 965	22 720	2 730	8,3
v tom okresy:				
Chrudim	4 720	4 687	355	8,7
Pardubice	5 809	5 767	1 464	6,3
Svitavy	5 722	5 664	483	10,4
Ústí nad Orlicí	6 714	6 602	428	9,1

Pozn.: údaje úřadů práce a Ministerstva práce a sociálních věcí
další informace lze získat na adrese www.portal.mpsv.cz

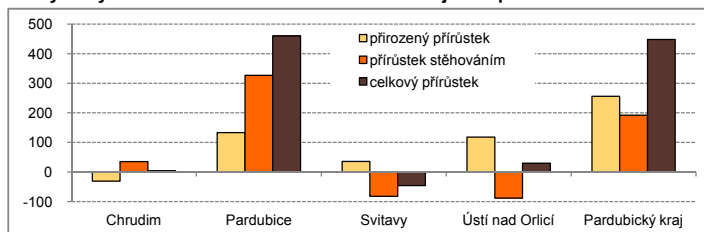
Nezaměstnanost podle správních obvodů obcí s rozšířenou působností k 31. 8. 2010 (podle správní struktury platné od 1. 1. 2003)

Správní obvody	Ekonomicky aktivní obyvatelstvo ¹⁾	Dosažitelní uchazeči o zaměstnání	Volná pracovní místa hlášená úřadům práce	Míra nezaměstnanosti (v %) ²⁾
Česká Třebová	9 870	1 172	31	11,9
Hlinsko	10 423	979	49	9,4
Holice	7 745	501	52	6,5
Chrudim	40 348	3 708	306	9,2
Králíky	4 593	448	10	9,8
Lanškroun	11 243	895	57	8,0
Litomyšl	12 836	1 062	132	8,3
Moravská Třebová	13 822	1 884	83	13,6
Pardubice	62 854	4 350	1 203	6,9
Polička	9 460	677	92	7,2
Přelouč	12 366	916	209	7,4
Svitavy	16 202	2 041	176	12,6
Ústí nad Orlicí	13 583	1 364	94	10,0
Vysoké Mýto	16 137	1 644	89	10,2
Žamberk	14 227	1 079	147	7,6

¹⁾ podle sčítání lidu, domů a bytů (SLDB) k 1. 3. 2001

²⁾ míra nezaměstnanosti je počítána jako podíl počtu dosažitelných uchazečů a počtu ekonomicky aktivních podle SLDB k 1. 3. 2001

Pohyb obyvatelstva v okresech Pardubického kraje v 1. pololetí 2010



Stav a pohyb obyvatelstva v ČR, Pardubickém kraji a jeho okresech v 1. pololetí 2010 (předběžné údaje)

	Stav k 1. 1.	Stav k 30. 6.	Živě narození	Zemřelí	Přirozený přírůstek	Přistěhovalí	Vystěhovalí	Přírůstek stěhováním	Celkový přírůstek	Sňatky	Rozvody ¹⁾	Potraty
Česká republika	10 506 813	10 515 818	58 175	52 462	5 713	13 575	10 283	3 292	9 005	17 089	14 961	19 749
Pardubický kraj	516 329	516 777	2 874	2 618	256	2 238	2 046	192	448	811	557	786
v tom okresy:												
Chrudim	104 439	104 443	556	587	-31	598	563	35	4	145	107	165
Pardubice	167 481	167 941	945	812	133	1 338	1 011	327	460	277	240	204
Svitavy	105 208	105 162	554	518	36	466	548	-82	-46	166	137	184
Ústí nad Orlicí	139 201	139 231	819	701	118	640	728	-88	30	223	73	233

¹⁾ údaje nemusí být úplné, jsou z externího zdroje dodávány postupně

Základní ukazatele ve stavebnictví v krajích České republiky v 1. pololetí 2010 (předběžné údaje)

(subjekty se sídlem v kraji s 50 a více zaměstnanci)

	Průměrný počet podniků	Průměrný evidenční počet zaměstnanců		Průměrná měsíční mzda zaměstnance		Produktivita práce ze ZSV celkem		Základní stavební výroba (ZSV)	
		skutečnost (fyz. osoby)	index 2010/2009	skutečnost (Kč)	index 2010/2009	skutečnost (Kč b.c.)	index 2010/2009	skutečnost (mil. Kč b.c.)	index 2010/2009
Česká republika	791	103 809	94,9	27 034	103,5	722 882	94,4	75 042	89,6
v tom kraje:									
Hl. m. Praha	142	32 062	100,3	33 198	107,4	971 589	104,8	31 151	105,1
Středočeský	65	6 638	96,1	24 920	100,4	557 842	82,0	3 703	78,8
Jihočeský	54	7 678	139,0	25 860	116,5	534 615	75,8	4 105	105,4
Píseňský	37	3 701	104,4	23 644	100,9	630 433	86,3	2 333	90,0
Karlovarský	22	1 522	116,1	18 996	99,4	761 256	118,6	1 159	137,6
Ústecký	62	6 802	91,3	24 621	101,2	759 981	88,3	5 170	80,6
Liberecký	22	1 962	83,3	26 585	110,9	746 639	72,9	1 465	60,8
Královéhradecký	37	3 512	83,3	22 264	99,8	511 483	97,8	1 796	81,5
Pardubický	44	4 421	88,0	21 666	104,4	596 467	114,7	2 637	100,9
Vysočina	42	4 987	96,2	23 868	110,2	508 357	96,7	2 535	93,0
Jihomoravský	94	12 749	76,6	26 368	92,8	718 915	83,7	9 165	64,1
Olomoucký	35	3 393	96,4	26 630	97,5	629 638	99,8	2 136	96,3
Zlínský	54	5 422	96,2	22 115	98,3	547 310	92,9	2 967	89,3
Moravskoslezský	84	8 961	88,8	22 602	103,2	526 653	90,5	4 719	80,3

Základní ukazatele v průmyslových podnicích se 100 a více zaměstnanci v krajích České republiky v 1. pololetí 2010 (předběžné údaje)

(subjekty se sídlem na území kraje)

	ČR celkem	PHA	STC	JHC	PLK	KVK	ULK	LBK	HKK	PAK	VYS	JHM	OLK	ZLK	MSK
Počet subjektů	2 307	218	223	151	149	83	176	113	131	139	132	246	147	170	230
Průměrný evidenční počet zaměstnanců (fyzické osoby)	741 256	74 779	89 588	40 734	49 261	20 469	52 822	39 864	37 045	40 663	43 427	60 612	40 686	43 661	107 646
Index 2010/2009	92,4	96,7	93,6	87,0	93,3	97,5	92,5	93,4	92,2	93,0	95,1	84,2	88,6	90,8	95,1
Průměrná hrubá měsíční mzda (Kč)	24 812	32 954	28 500	22 075	24 653	21 602	24 675	24 357	21 470	21 603	23 079	22 955	21 271	21 889	24 671
Index 2010/2009	105,5	102,8	106,2	103,1	105,3	104,8	105,5	105,9	104,7	105,2	107,3	105,1	105,2	106,7	106,1
Tržby za prodej vlastních výrobků a služeb průmyslové povahy (mil. Kč)	1 296 437	155 400	246 139	48 393	78 702	17 453	141 880	56 261	41 075	89 708	50 264	77 078	42 282	65 225	186 579
Index 2010/2009	109,5	90,4	112,8	98,1	107,6	105,8	123,7	113,3	116,3	115,4	114,8	98,9	93,4	104,6	126,1

Kontakt:	Registr ekonomických subjektů (RES)
Český statistický úřad Pardubice oddělení regionálních analýz a informačních služeb V Ráji 872 531 53 Pardubice tel.: 466 743 480 www.czso.cz infoservispa@czso.cz www.pardubice.czso.cz	Přidělení IČO, hlášení změn, potvrzení, výběry Český statistický úřad Hradec Králové oddělení RES Myslivečkova 914 500 03 Hradec Králové tel.: 495 762 368, 495 762 222 (ústředna)
	Pouze Výpis z registru, výběry údajů Český statistický úřad Pardubice oddělení regionálních analýz a informačních služeb V Ráji 872 531 53 Pardubice tel.: 466 743 480 Výpis z registru - potvrzení o přidělení IČO: poplatek 50 Kč