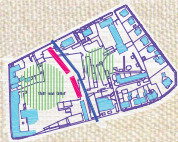


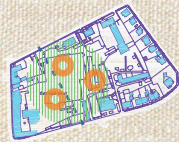
PRINCIPY PŘÍSTUPU



SCHEMA 1
 BUDOVY SU UMÍSTĚNĚ NA OKRAJÍCH ÚZEMÍ, A CESTA PŘECHÁZÍ NA TERÉNU PŘI TĚCHTO ŘEŠENÍ K ZEBŘÍ STAVĚ PŘÍMĚNĚ A PARR. SLUŽEBNÍ OBVYKLOU AŘEJŮ
 ŘEŠENÍ JE NEVHODNÉ PŘE CENTRÁLNÍ ZÓNŮ



SCHEMA 2
 BUDOVY SU UMÍSTĚNĚ V STŘEDĚ ÚZEMÍ, A CESTA PŘECHÁZÍ NA TERÉNU PŘI TĚCHTO ŘEŠENÍ SA PŘÍMĚNĚ ZEBŘÍ OTVÁRĚ A V CHODITĚNÍ ČÁSTNĚ NĚKTRÁK DRUHA PŘÍMĚNĚ SA STAVĚ PŘÍMĚNĚ A ČASOM SA MŮŽE STÁT ZÁBĚNĚNĚ

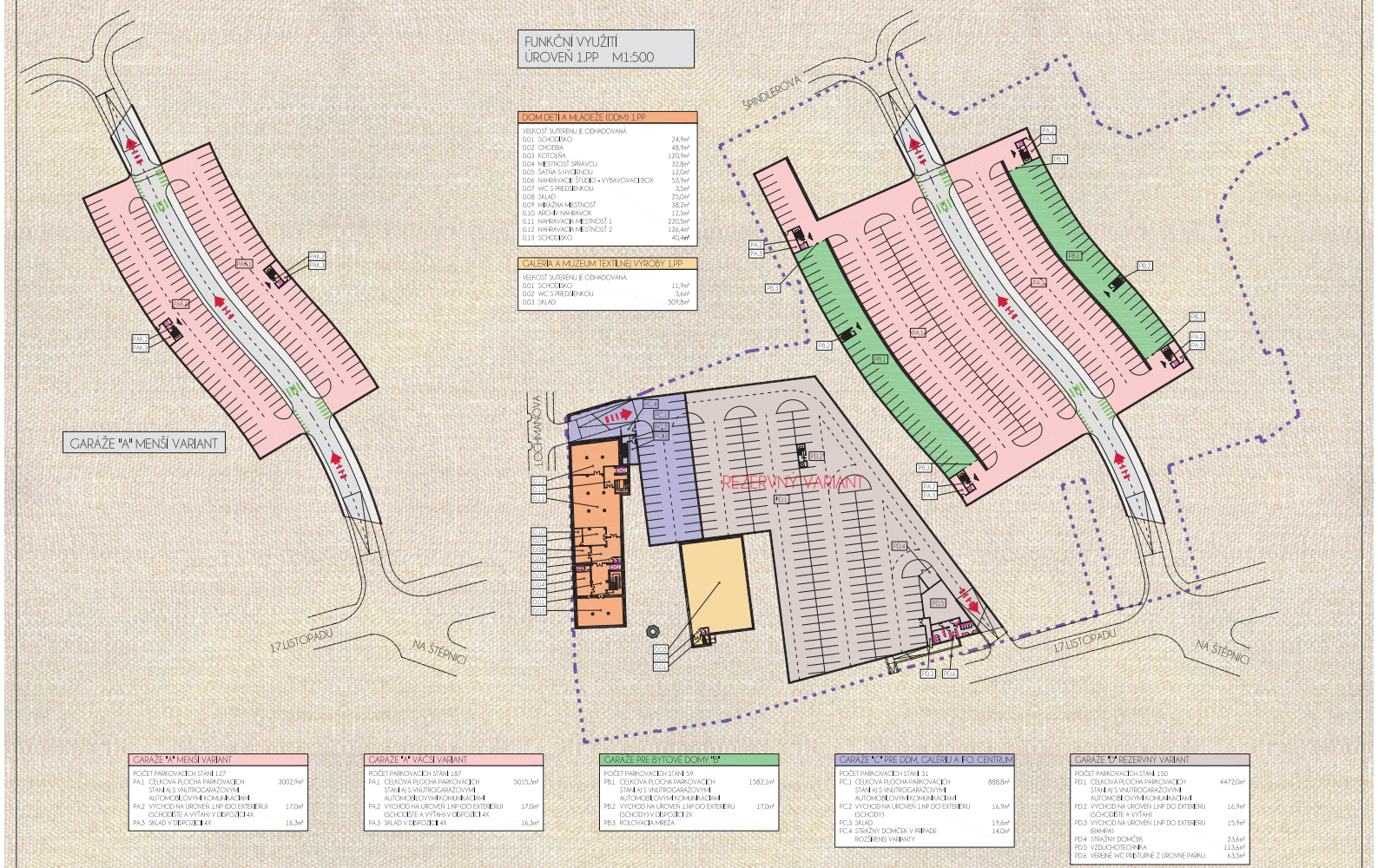
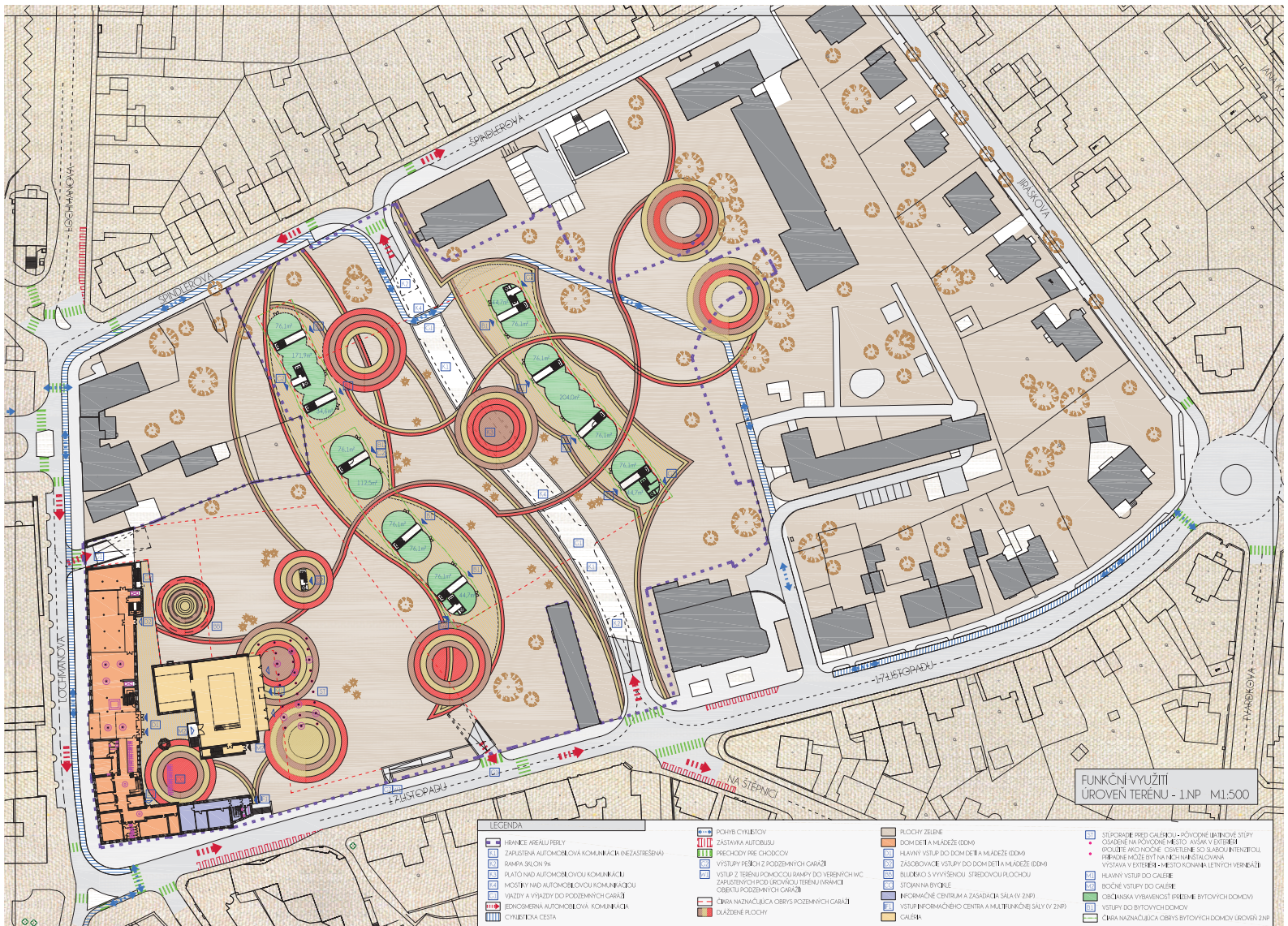


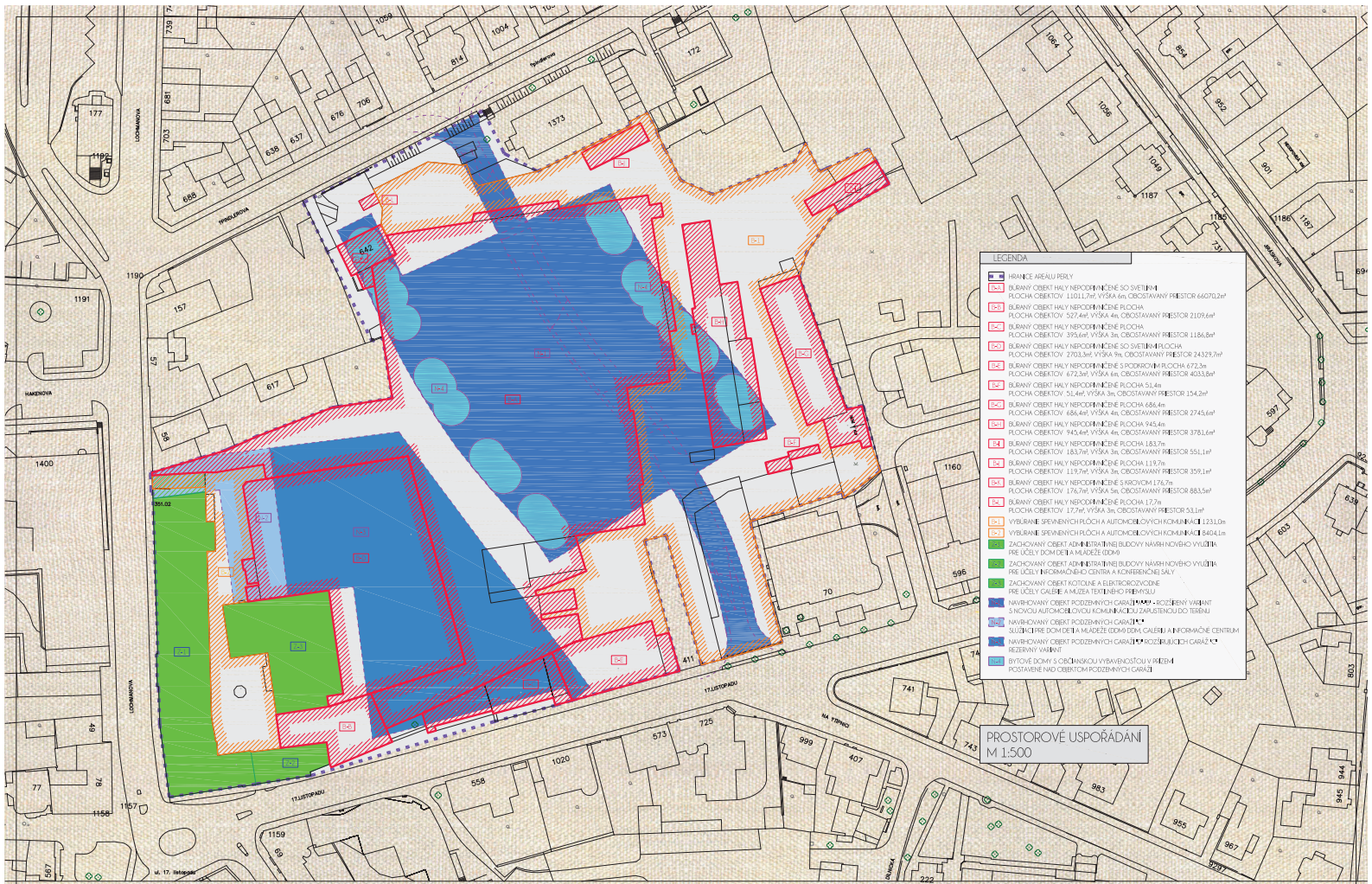
SCHEMA 3
 BUDOVY SU VŮLNĚ UMÍSTĚNĚ V STŘEDĚ ÚZEMÍ, A CESTA PŘECHÁZÍ POD ÚROVŇÍ TERÉNU PŘI TĚCHTO ŘEŠENÍ SA CESTA PŘECHÁZÍ TERÉNU STAVĚ MĚSTSKÝM PARR. BUDOVY PŘÍMĚNĚ A V PARR. BUDOVY PŘÍMĚNĚ
 ŘEŠENÍ JE NEVHODNÉ PARR. AŘEJŮ, TAVTO ŘEŠENÍ BUDOVY NĚMŮŽU POKRYTĚNĚ ČÁSTIČKOVĚ SVĚLOTECHNICKĚ PARR. METRE PARR. ČÁSTIČKOVĚ SVĚLOTECHNICKĚ PARR. METRE



SCHEMA 4
 NÁŠE ŘEŠENÍ



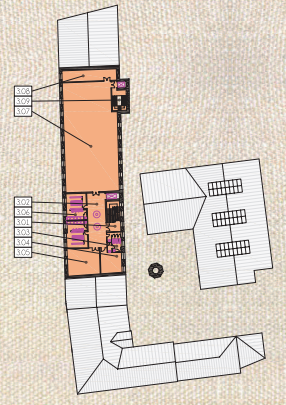




- LEGENDA**
- HRANICE AREÁLU PĚRY
 - BUDOVY OBJEKTŮ NEKORUPČIVÉHO SVĚTLA I
PLOCHA OBJEKTŮ 1101,77m², VÝŠKA 6m, OBSTAVANÝ PŘESTOR 6670,2m²
 - BUDOVY OBJEKTŮ NEKORUPČIVÉHO SVĚTLA II
PLOCHA OBJEKTŮ 52,84m², VÝŠKA 9m, OBSTAVANÝ PŘESTOR 2109,6m²
 - BUDOVY OBJEKTŮ NEKORUPČIVÉHO SVĚTLA III
PLOCHA OBJEKTŮ 39,66m², VÝŠKA 3m, OBSTAVANÝ PŘESTOR 1186,8m²
 - BUDOVY OBJEKTŮ NEKORUPČIVÉHO SVĚTLA IV
PLOCHA OBJEKTŮ 2703,3m², VÝŠKA 9m, OBSTAVANÝ PŘESTOR 2439,7m²
 - BUDOVY OBJEKTŮ NEKORUPČIVÉHO SVĚTLA V
PLOCHA OBJEKTŮ 51,4m², VÝŠKA 3m, OBSTAVANÝ PŘESTOR 154,2m²
 - BUDOVY OBJEKTŮ NEKORUPČIVÉHO SVĚTLA VI
PLOCHA OBJEKTŮ 48,4m², VÝŠKA 3m, OBSTAVANÝ PŘESTOR 2745,6m²
 - BUDOVY OBJEKTŮ NEKORUPČIVÉHO SVĚTLA VII
PLOCHA OBJEKTŮ 94,04m², VÝŠKA 4m, OBSTAVANÝ PŘESTOR 378,6m²
 - BUDOVY OBJEKTŮ NEKORUPČIVÉHO SVĚTLA VIII
PLOCHA OBJEKTŮ 183,7m², VÝŠKA 3m, OBSTAVANÝ PŘESTOR 551,1m²
 - BUDOVY OBJEKTŮ NEKORUPČIVÉHO SVĚTLA IX
PLOCHA OBJEKTŮ 17,67m², VÝŠKA 3m, OBSTAVANÝ PŘESTOR 863,5m²
 - BUDOVY OBJEKTŮ NEKORUPČIVÉHO SVĚTLA X
PLOCHA OBJEKTŮ 17,7m², VÝŠKA 3m, OBSTAVANÝ PŘESTOR 93,1m²
 - VYBAVENÉ SPRAVNÉHO PLOCHY A AUTOMOBILOVÝCH KORMIDEL I 1233,0m²
 - VYBAVENÉ SPRAVNÉHO PLOCHY A AUTOMOBILOVÝCH KORMIDEL II 840,4m²
 - ZACHOVANÝ OBJEKT ADMINISTRATIVNÍ BUDOVY NAVRHOVANOHO VÝUČNÍHO ÚČELU
PŘE ÚČELY DOMŮ DĚTÍ A MLÁDEŽI (DDM)
 - ZACHOVANÝ OBJEKT ADMINISTRATIVNÍ BUDOVY NAVRHOVANOHO VÝUČNÍHO ÚČELU
PŘE ÚČELY CALIE A MUZEA TEXTILNÍHO VÝROBY
 - NAVROVANÝ OBJEKT PODZEMNÍCH GARÁŽÍ - ROZDĚLNÝ VÝHŘIVÝ SÍŤOVÝ AUTOMATIZOVANÝ SKLADOVÝ SYSTÉM DO TERÉNU
 - NAVROVANÝ OBJEKT PODZEMNÍCH GARÁŽÍ
 - SÚBŮH PŘE DOM DĚTÍ A MLÁDEŽI (DDM) CALIE A INFORMAČNÍ CENTRUM
 - NAVROVANÝ OBJEKT PODZEMNÍCH GARÁŽÍ - ROZDĚLNÝCH GARÁŽÍ
 - BYTOVÉ DĚLY S OBCIENOU VYBAVENOU PŘE ÚČELY
POSTAVĚNÉ NAD OBJEKTY PODZEMNÍCH GARÁŽÍ

PROSTOROVÉ USPOŘÁDÁNÍ M 1:500

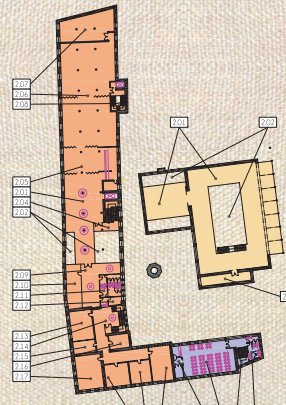
DISPOZIČNÍ ŘEŠENÍ ZACHOVANÝCH OBJEKTŮ ADMINISTRATIVNÍ BUDOVY KOTELNY A ELEKTROROZVODNY M 1:500



PODORYS 3NP

DOM DĚTÍ A MLÁDEŽI (DDM) 3NP

301 SCHODIŠTĚ	7,66m ²
302 CHODBA	71,36m ²
303 WC	18,4m ²
304 MĚSTNOST S LEZECKOU STĚNOU	32,76m ²
305 PŘÍPISNĚC	62,46m ²
306 SÁTEK SPŘÍCHOUDY	73,82m ²
307 TELEFONOVNA	403,70m ²
308 NABÍJEČOVNA	43,3m ²
309 SCHODIŠTĚ	20,9m ²



PODORYS 2NP

DOM DĚTÍ A MLÁDEŽI (DDM) 2NP

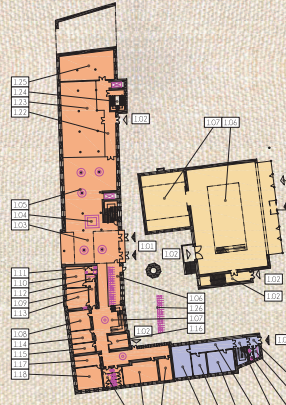
201 SPOLEČENSKÁ HALA	179,6m ²
202 PŘÍPISNÝ BOJNĚNÝ PROSTOR	13,4m ²
203 KUCHYŇSKÝ STĚN	13,4m ²
204 SCHODKY	32,1m ²
205 DĚL ROZDĚLNÝ NA DVĚ ČÁSTI S ZAŘEZENÍM INFORMAČNÍ ÚSTŘEDNÍ PŘE SPOLEČENSKOU HALU A BĚH PŘE HALU (ZÁSTĚNA)	134,4m ²
206 SPOLEČENSKÁ SALA DĚLENA NA DVA MĚSTNOSTI	389,8m ²
207 SKLAD	9,6m ²
208 SCHODKY	20,1m ²
209 CHODBY	161,8m ²
210 STŘEDOVÝ FUTBAL A BĚH	46,4m ²
211 WC	31,6m ²
212 SKLAD URČOVANÝ S VÝLEVOU	12,2m ²
213 ČIŠŤOVNA	46,7m ²
214 ČIŠŤOVNA KUCHYŇSKÁ	19,5m ²
215 SCHODIŠTĚ	20,1m ²
216 SKLAD	19,7m ²
217 MODRA KLUBOVNA	42,0m ²
218 ŽELEZA KLUBOVNA	38,1m ²
219 ŽUTA KLUBOVNA	33,2m ²
220 ČERVENÁ KLUBOVNA	51,6m ²

CALIE A MUZEUM TEXTILNÍHO VÝROBY 1NP

201 ČÁST CALIE VYNOVANA METODOU PĚRY	103,3m ²
202 PŘÍPISNÝ BOJNĚNÝ PROSTOR	33,3m ²
203 SKLAD	

INFORMAČNÍ CENTRUM A KONFERENCE SÁLKA 2NP

201 SCHODKY	24,9m ²
202 KONFERENCE SÁLKA	112,9m ²
203 BAR SO SKLADOM	18,6m ²
204 WC	18,7m ²



PODORYS 1NP

DOM DĚTÍ A MLÁDEŽI (DDM) 1NP

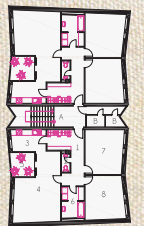
101 HLAVNÍ VSTUP	
102 ZÁSOBOVACÍ VSTUP	387,7m ²
103 VÝSTUPNÍ HALA	31,5m ²
104 RECEPCIE	29,6m ²
105 KRAJANĚ STĚNA	13,7m ²
106 MĚSTNOST PŘE ULOŽOVACÍ PRŮMYSL	39,6m ²
107 CHODKY	160,6m ²
108 KANCELARSKÁ PRACOVNA	29,5m ²
109 KANCELARSKÁ DOMA ZABUDOVANÝM PRACOVNÍM MĚSTNOSTI	13,5m ²
110 KUCHYŇSKÝ PŘESTOR PŘE ZAMĚSTNANCOV	29,6m ²
111 WC A SPRCHA	13,7m ²
112 KUCHYŇSKÁ	4,6m ²
113 CHODBA	21,3m ²
114 KANCELARSKÁ ÚČTOVNICKÁ	18,7m ²
115 SKLAD KANCELARSKÝCH POTŘEB	15,7m ²
116 SKLAD TECHNICKÝCH POTŘEB	19,7m ²
117 PODLAŽOVANÝ MĚSTNOST	21,0m ²
118 107 EG CENTRUM	40,1m ²
119 WC	26,2m ²
120 ATĚBĚ	51,1m ²
121 KANCELARSKÁ PRACOVNA	20,2m ²
122 CHODBA	44,1m ²
123 200 KUCHYŇSKÝ ÚSTŘEDNÍ SPŘÍCHOUDY PŘE ÚČELY	211,9m ²
124 SCHODIŠTĚ	18,9m ²
125 SKLAD	104,8m ²
126 STOVANÁ KUCHYŇSKÁ VÝUČNÍ	

INFORMAČNÍ CENTRUM A KONFERENCE SÁLKA 1NP

101 VSTUP	
102 ZÁDĚBĚ	7,6m ²
103 SCHODKY	22,1m ²
104 CHODBA	28,9m ²
105 KANCELARSKÁ	26,7m ²
106 KANCELARSKÁ	22,2m ²
107 KANCELARSKÁ	41,3m ²

CALIE A MUZEUM TEXTILNÍHO VÝROBY 1NP

101 HLAVNÍ VSTUP	
102 ZÁSOBOVACÍ VSTUP	
103 STŘEDOVÝ FUTBALOVÝ STĚN SPOLEČENSKÁ SALA ČIŠŤOVNA MĚSTNOST SPŘÍCHOUDY PŘÍPISNĚC A VĚRNÍKOVY VÝUČNÍ	6,4m ²
104 KUCHYŇSKÝ PŘESTOR PŘE ZAMĚSTNANCOV	619,2m ²
105 VÝSTAVNÍ PLOCHA	174,4m ²
107 ČÁST CALIE VYNOVANA METODOU PĚRY	174,4m ²
108 CHODBA SO SCHODKOVÝM DO SVĚTLA	33,6m ²



TYP MOŽNÉ DISPOZICE BYTOVÉHO DOMU M 1:200

2NP - 3NP

A SCHODIŠTĚ	
B SALONOVÉ PŘESTORY PŘE BYTY	
BYT	
1 HALA	15,15m ²
2 WC	1,73m ²
3 KUCHYŇSKÁ	8,45m ²
4 KUCHYŇSKÁ S OBCIENOU S STOLKOVNÍM	30,90m ²
5 ŽLNA ZAHRAJKA	6,43m ²
6 KUCHYŇSKÁ S PŘÍPISNĚCÍ	7,64m ²
7 BĚA	18,93m ²
8 BĚA	18,93m ²