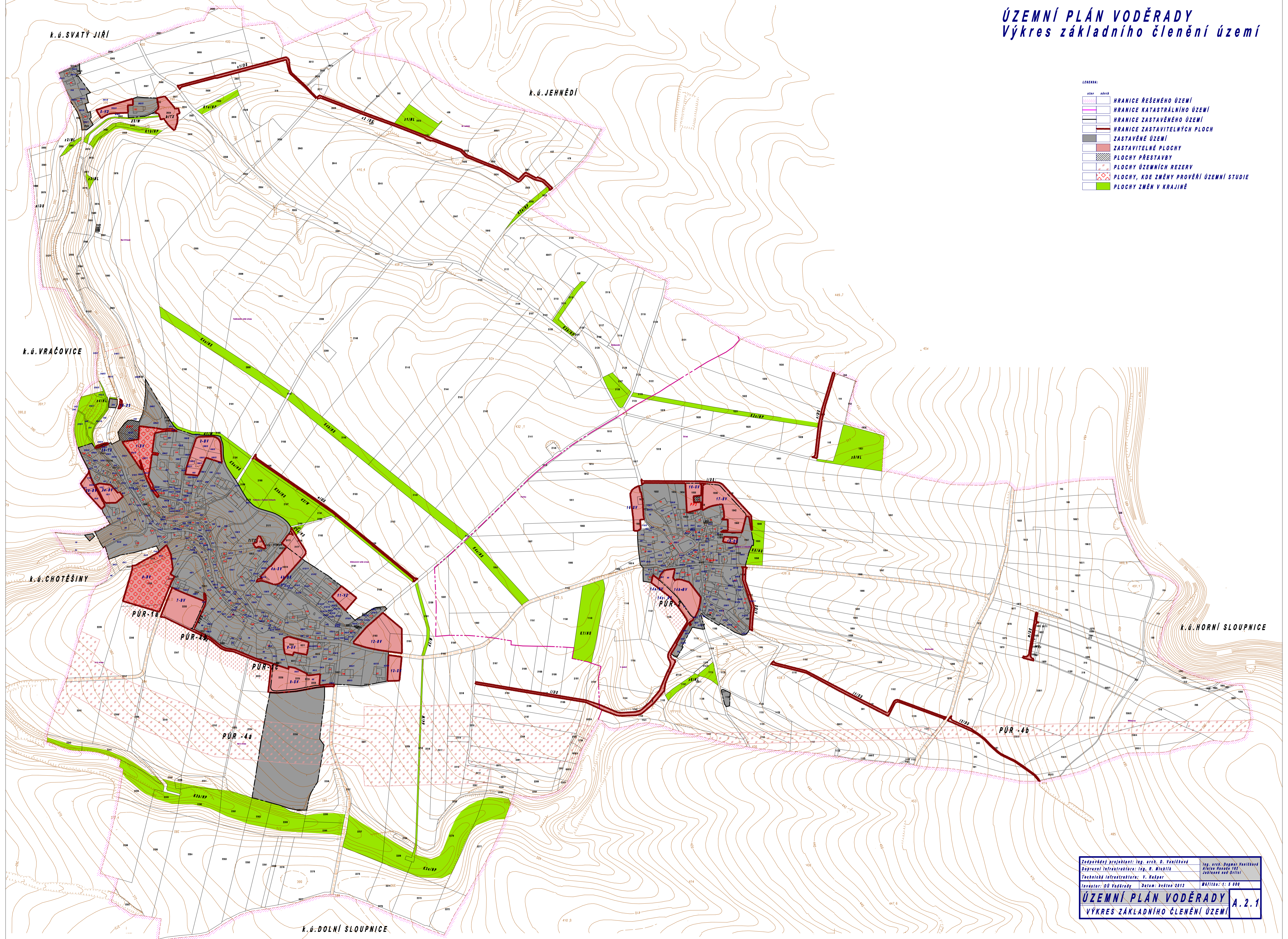


# ÚZEMNÍ PLÁN VODĚRADY

## Výkres základního členění území

- LEGENDA:
- HRANICE ŘEŠENÉHO ÚZEMÍ
  - HRANICE KATASTRÁLNÍHO ÚZEMÍ
  - HRANICE ZASTAVĚNÉHO ÚZEMÍ
  - HRANICE ZASTAVITELNÝCH PLOCH
  - ZASTAVĚNÉ ÚZEMÍ
  - ZASTAVITELNÉ PLOCHY
  - PLOCHY PŘESTAVBY
  - PLOCHY ÚZEMNÍCH REZERV
  - PLOCHY, KDE ZMĚNY PROVĚŘÍ ÚZEMNÍ STUDIE
  - PLOCHY ZMĚN V KRAJINĚ



Zodpovědný projektant: Ing. arch. D. Vaníček	Ing. arch. Dagmar Vaníčková
Doprovazní infrastruktura: Ing. R. Wiczková	Jitka Hradná 152
Technická infrastruktura: V. Kadpar	Jablouna nad Otlicí
Investor: OÚ Voděradý	Datum: květen 2012
<b>ÚZEMNÍ PLÁN VODĚRADY</b>	
<b>VÝKRES ZÁKLADNÍHO ČLENĚNÍ ÚZEMÍ</b>	
A.2.1	