

k.ú. SVATÝ JIŘÍ

ÚZEMNÍ PLÁN VODĚRADY

Výkres předpokládaných záborů půdního fondu

k.ú. JEHNĚDÍ
LBC V

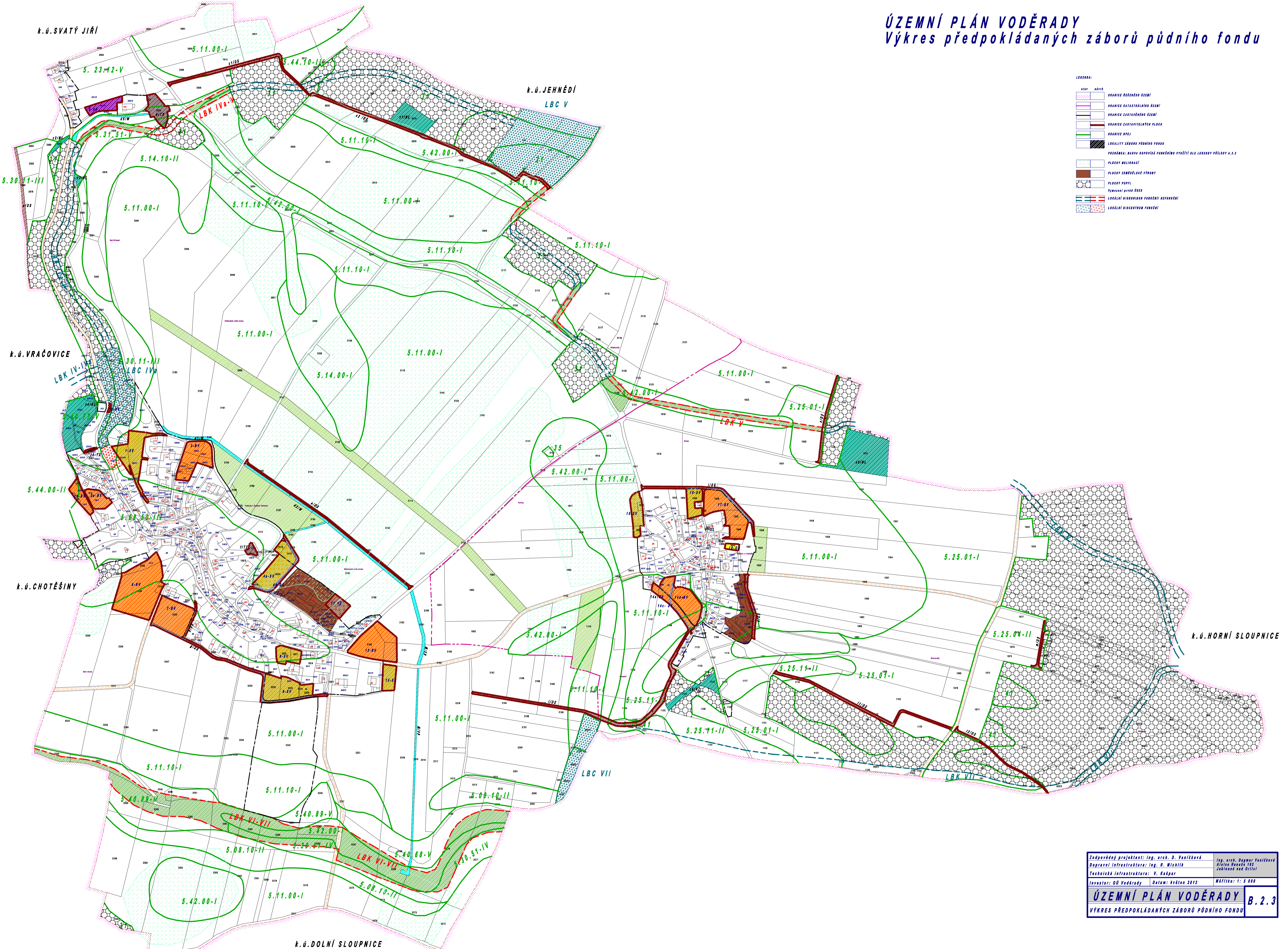
k.ú. VRAČOVICE

k.ú. CHOTĚŠINY

k.ú. HORNÍ SLOUPNICE

k.ú. DOLNÍ SLOUPNICE

- LEGENDA:
- HRANICE ŘEŠENÉHO ÚZEMÍ
 - HRANICE KATASTRÁLNÍHO ÚZEMÍ
 - HRANICE ZASTAVĚNÉHO ÚZEMÍ
 - HRANICE ZASTAVITELNÝCH PLOCH
 - HRANICE OPZEJ
 - LOKALITY ZÁBORŮ PŮDNÍHO FONDU
 - POZNÁMKA: BARVA ODPOVÍDÁ FUNKČNÍMU VYUŽITÍ DLE LEGENDY PŘÍLOHY A.2.2
 - PLOCHY NEJEDNACÍ
 - PLOCHY ZEMĚLOURČE VÝROBY
 - PLOCHY PŮDÍ
 - VÝMĚNÍ PŮDNÍ ÚZEJ
 - LOKÁLNÍ BIODIVERZITA POROSTŮ/ NEURČENÍ
 - LOKÁLNÍ BIODIVERZITA POROSTŮ



Zodpovědný projektant: Ing. arch. D. Vaníčeková	Ing. arch. Dagmar Vaníčeková
Dopravní infrastruktura: Ing. R. Michlík	Alexandra Henslová
Technická infrastruktura: V. Kašpar	Jubínaová nad Otlicí
Investor: OÚ Voděrady	Datum: květen 2012
Měřítko: 1:5 000	
ÚZEMNÍ PLÁN VODĚRADY	
VÝKRES PŘEDPOKLÁDANÝCH ZÁBORŮ PŮDNÍHO FONDU	
B.2.3	