



POTVRZENÍ PLATNOSTI DOKUMENTACE:

POLICE ČESKÉ REPUBLIKY - DOPRAVNÍ INSPEKTOVATEL ÚSTÍ NAD ORLICÍ

Č. j.: KRPE/

/CJ-2018-171106

DI SOUTAŘÍ S NÁMÍHEM
přezkoušeno uz

Ústí nad Orlicí, dne . . . 2018

sds m - cestovní povolení Ústí nad Orlicí

Ústí nad Orlicí, dne . . . 2018

--	--



DOKA, s.r.o., provozovna: Na náhři 11/5, Holišky, 620 00 Brno, IČ: 63471752, IČK: C63471752, e-mail: info@dokadk.cz, www.dokadk.cz, mobil: 603 881 905

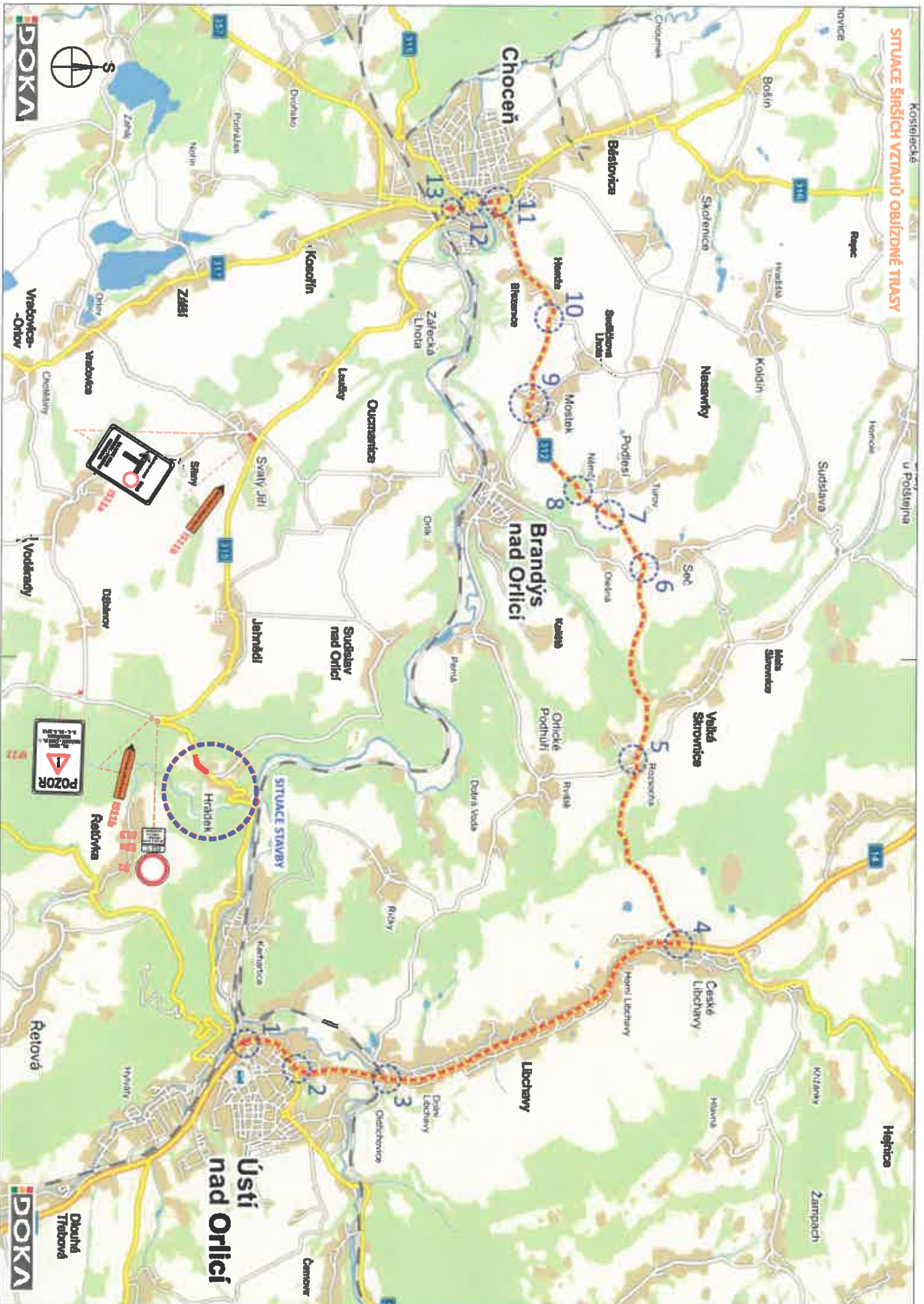
- Svislé dopravní značení
- Vodorovné dopravní značení
- Projezdní dopravní značení
- Projektovaní dopravního značení

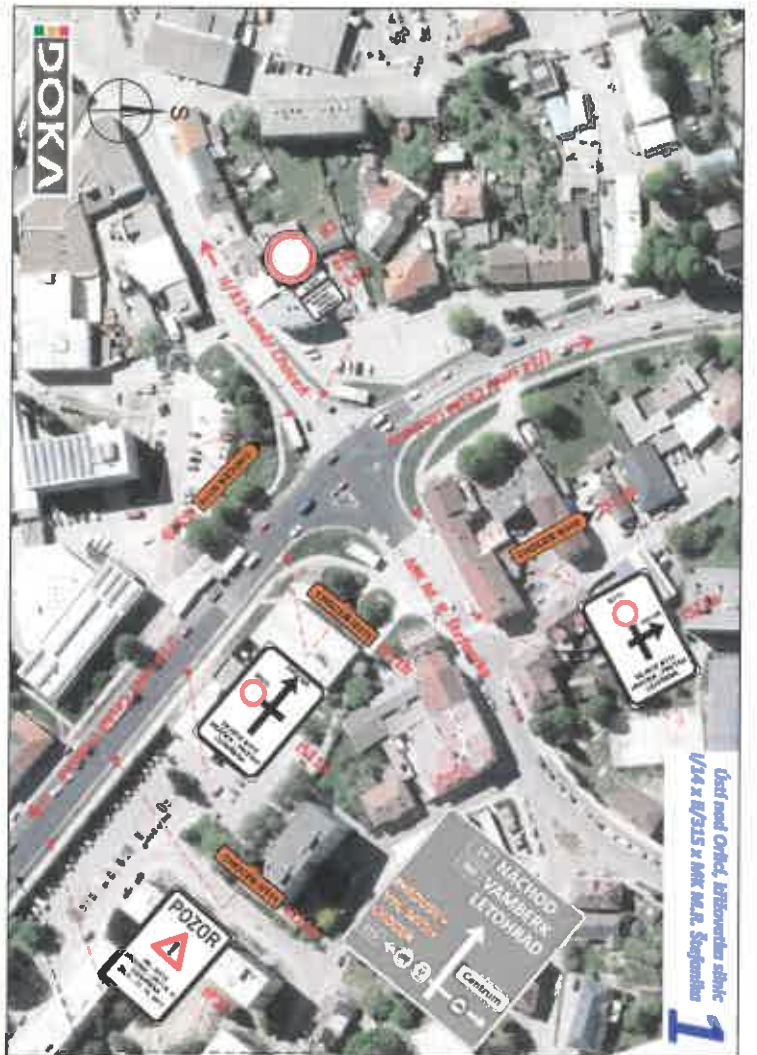
VEDOUČÍ PROJEKTANT	Bc. Jakub LACH	DOKA, s.r.o.
ZODPOVĚDNÝ PROJEKTANT	Bc. Jakub LACH	Na náhři 11/5, Holišky, 620 00 Brno
VYPRACOVAN	Ondřej HEJDUŠEK	IČ: 63471752, IČK: C63471752
KRESIL	Ondřej HEJDUŠEK	e-mail: info@dokadk.cz
KONTROLOVAL	Aleš TESÁŘ	mob: +420 603 881 905
KRAJ: PAROUKČICKÝ	OKRES: ÚSTÍ NAD ORLICÍ	DATAUM . 03/2018
STAVBA:	KÓ: HRÁDEK U HEBETI	FORMÁT Bx A3

MODERNIZACE SILNICE II/315 HRÁDEK PRŮTAH
DIO - OBÍŽDNÁ TRASA

NÁZEV VÝKRESU:	SITUACE PŘECHODNÉHO DOPRAVNÍHO ZNAČENÍ	ČÍS. SOUPRAVY	ČÍS. PŘÍLOHY
			1 B

SITUACE ŠIRŠÍCH VZTAHŮ OBVIŽONÉ TRASY







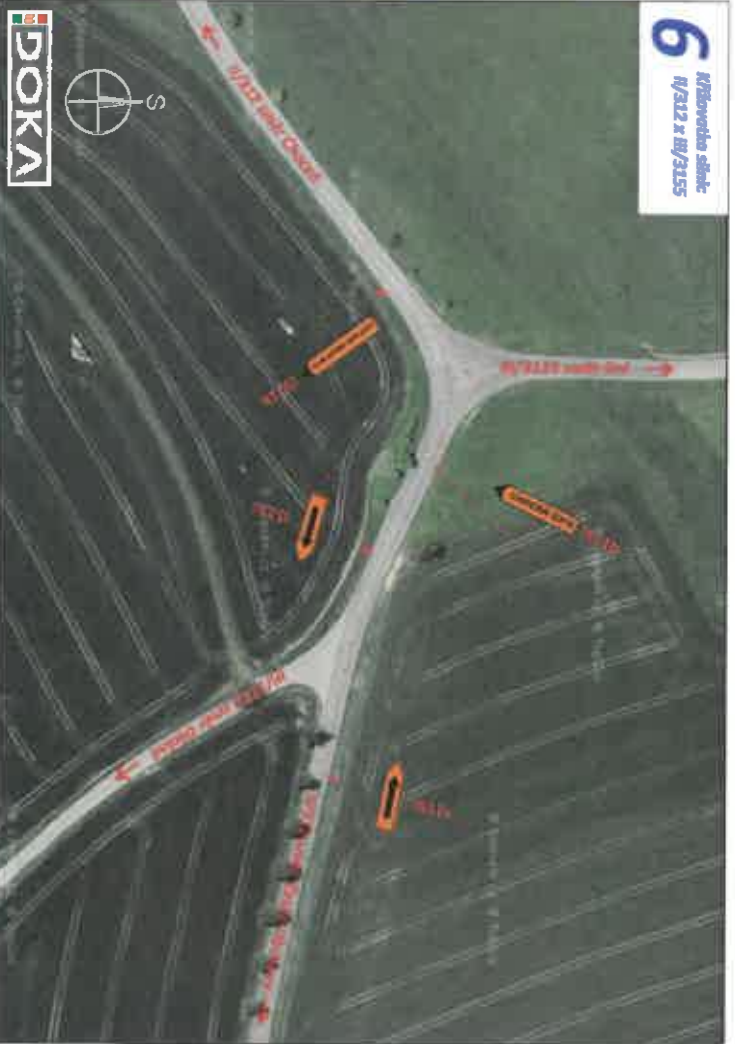
Libčany, Královská síňka
1/43 x M/3122
3



České Libčany, Královská síňka
1/43 x M/312
4



Rozsochová, Královská síňka
M/312 x M/3124 x M/3123
5



Královská síňka
M/312 x M/3155
6



Sĺnce N/312
odbočka na N66N3
7



Krtovce sĺnce
N/312 x N/3127, odbočka na N66N3
8



Mostec, Krtovce sĺnce
N/312 x N/3123
9



Odbočka na Súdžbavu Lhotu,
Krtovce sĺnce N/312 x N/3154
10



Chocov, křižovatka sídlic
N/317 a N/312

11



Chocov, okružní křižovatka s mostu přes Těchou Otčid
N/317 a N/315

12



Chocov, křižovatka sídlic
N/317 a N/315

13

LEGENDA:



- PŘECHODNĚ SVISLÉ DOPRAVNÍ ZNAČENÍ



- OBLIŽOVNÁ TRASA PRO INDIVIDUÁLNÍ / AUTOMOBILOVOU DOPRAVU



- OBLIŽOVNÁ TRASA PRO BUS



- UZAVŘENÝ ÚSEK

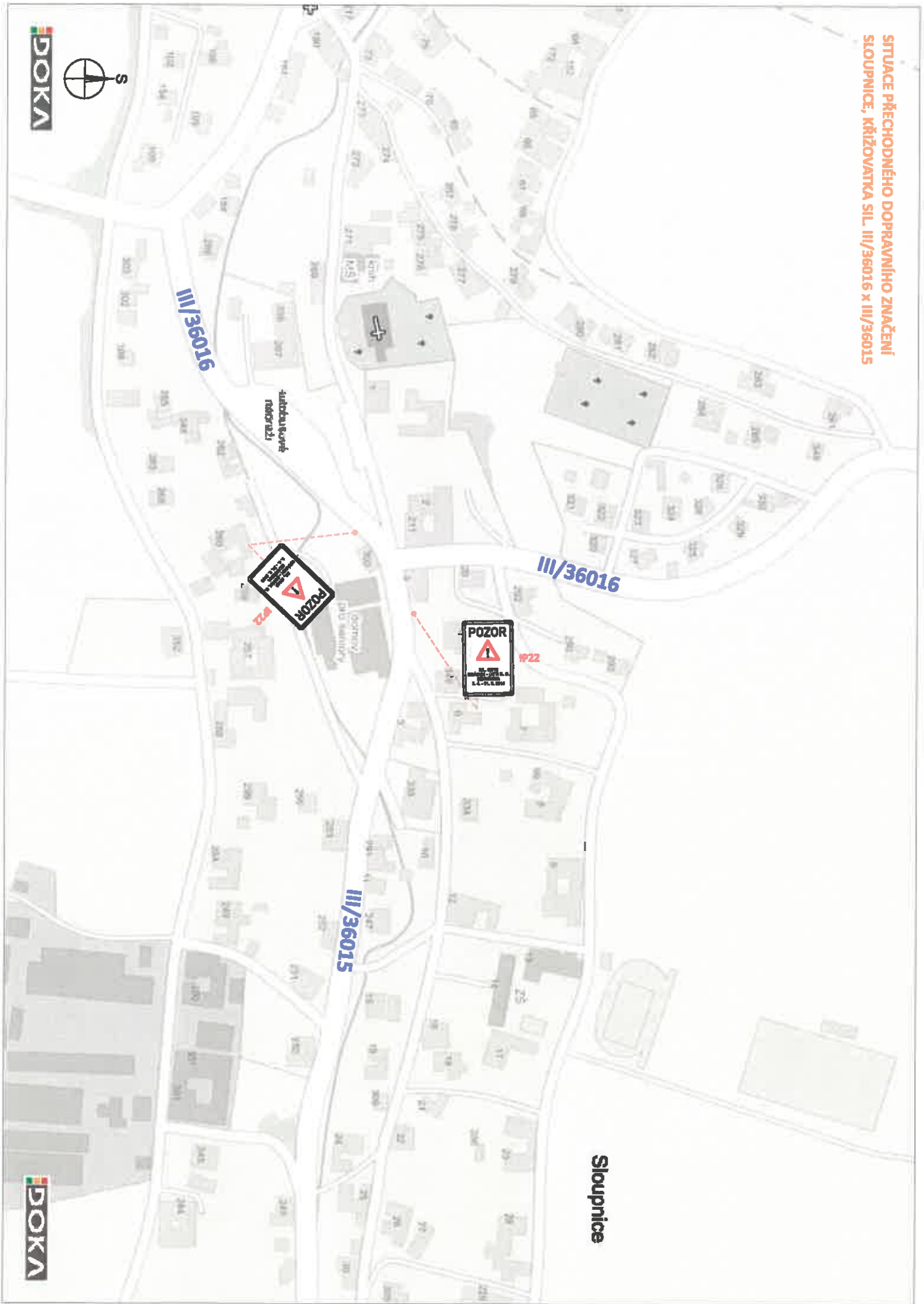


- DETAILY KŘIŽOVATEK

POZNÁMKA:

- TRVALÉ SVISLÉ DOPRAVNÍ ZNAČENÍ, KTERÉ BUDE V ROZPORU S PŘECHODNOU ÚPRAVOU PROVOZU, BUDE ZNĚPLATNĚNO
- PŘECHODNĚ DOPRAVNÍ ZNAČENÍ BUDE OSAZENO DLE ZÁKAD TP 65 A 66

SITUACE PŘECHODNÉHO DOPRAVNÍHO ZNAČENÍ
SLOUPNICE, KŘÍŽOVATKA SIL. III/36016 x III/36015



SITUACE PŘECHODNÉHO DOPRAVNÍHO ZNAČENÍ

MODERNIZACE SILNICE II/315 HRÁDEK PRŮTAH - DOPLNĚK



LEGENDA:



- PŘECHODNÉ SVISLÉ DOPRAVNÍ ZNAČENÍ
OSAZENO DLE ZASAD TP 65 A 66



POTVRZENÍ PLATNOSTI DOKUMENTACE:

POUZE DESKÉ NÁSTĚNY - DOPRAVNÍ INSTRUKČNÍ ÚSTŘÍ NAD OHŘÍ
Č. J.: KRPE /ČJ-2018-171106
DI SOUHLASÍ S VYKRESLENÍM
PŘECHODNÉHO OZ. Ústí nad Ohří, dne . . . 2018

SÚS JK - ČESTMĚSTVOVÝ ÚSTŘÍ NAD OHŘÍ
Ústí nad Ohří, dne . . . 2018



- Svislé dopravní značení
- Provizorní dopravní značení
- Vodotorné dopravní značení
- Projektování dopravního značení

DOKA, s.r.o., přírodních lázní nad Ohří, Hrádek průtah, IČ: 45407352, DIČ: CZ45407352, e-mail: info@doka.cz, www.doka.cz, mobil: 603 801 505



VEDOUcí PROJEKTANT	I Bc. JAKUB LACH	DATA M	03/2018
ZODPOVĚDNÝ PROJEKTANT	Bc. JAKUB LACH	FORNÁT	A3
VYPRACOVAL	Onofrej HERDUŠEK	MĚŘÍTKO	1:1
KRESLIL	Onofrej HERDUŠEK	ÚČEL	POS - 017
KONTROLOVAL	Aleš TESAŘ	ČÍS. ZAKÁZKY	ARCHIVNÍ ČÍS.
KRAJ: PRAHA	OKRES: ÚSTÍ NAD OHŘÍ	ČÍS. SOUHRNÝ	ČÍS. PÍLOHY
STAVBA:	KÚ: HRÁDEK U JEHVIČÍ		

MODERNIZACE SILNICE II/315 HRÁDEK PRŮTAH DOPLNĚK

NÁZEV VÝKRESU:
SITUACE PŘECHODNÉHO DOPRAVNÍHO ZNAČENÍ