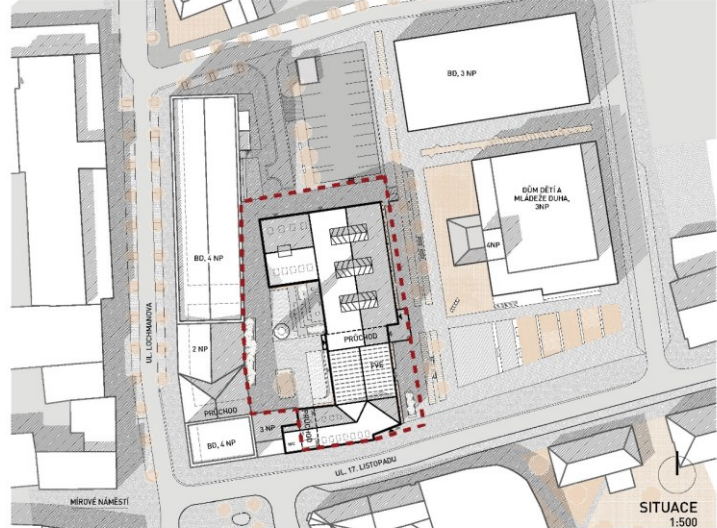
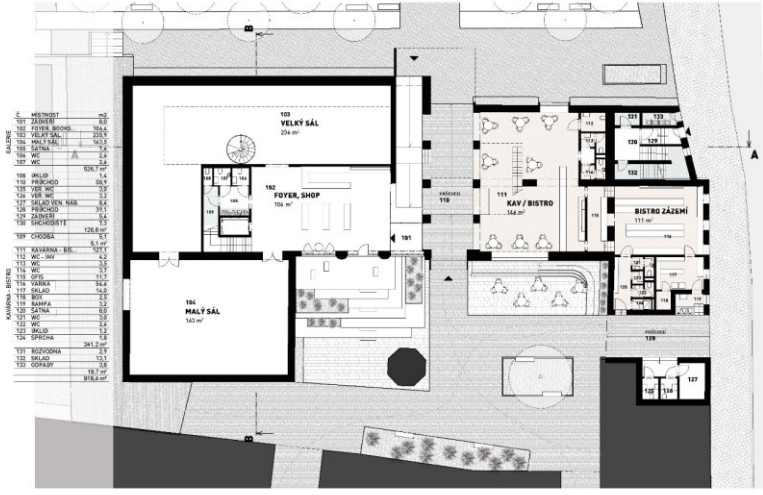


PŮDORYS 1S  
1:200

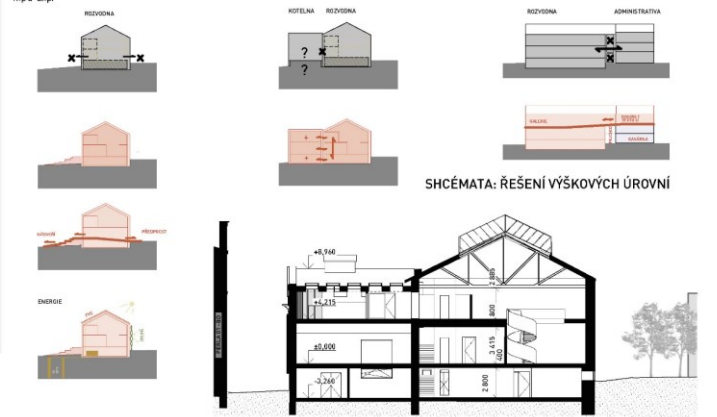


SITUACE  
1:500

Pro nový koncept řešení galerie Perlou je poměrně určující stávající výškové uspořádání pater. Regulačním plánem je zaffevaná stávající hmota souboru. Objekt rozvozný je historicky nejmenší částí souboru staveb. Základním spojovacím prvkem je vzájemně propojování jednotlivých výškových úrovní rampami, které umožňují bezbariérové propojení v jeden celek. Propojovacím úrovní vzniká v objektu galerie velká bohatost otevřených prostorů, které se vzájemně prolínají a nabízí tak návštěvníkům zážitek už jen ze samotného prostoru. Stávající kotletna je nově přeprotovaná s využitím nepodsklepené části. Nabízí tak tři úrovně. Administrativní budova je do výstavní galerie zapojena pomocí rampy při stápnatí fasádě. Komunikační propojení vstupů - vestibulu galerie se stávajícím dvorem je umožněno krytým průchodem. Také z 1np je možné sejít sestavu terasových schodů se zelení a sezením. Ty lze využít pro pořádání venkovních společenských akcí, spojových s galerií. V rámci nového průchodu je vstup do kavárny a galerií v patře. Celý objekt je sjednocen do trapezoidního tělesa, to je graficky pojednáno svazky „nití“ v kovovém provedení. Ty nabízí možnost stvárání samostatné fasády umělcem a už i objekt tak může reprezentovat funkci galerie v něm umístěnou. Níže nabízejí současně i možnost popnutí oválnými rostlinami. Sférická rovina je sjednocena do trapezoidního trapezoidu krytým Lindab - solar Roof s vyztužením fotovoltay a v místě nárazů východním s doplněním podpůrné konstrukce pro nové PVC panely, které dovozí hranu řebene. Hlavním zdrojem tepla jsou uzavřené stěny vrty teplejší čerpadlem země-voda. Umění je celá galerie v bílé barvě stěn a stávající střešní kce a světlé hrdé střeše na podlaží. Velký sál má dubové dominantní schodiště, spojující výstavní úrovně 1np a 2np.

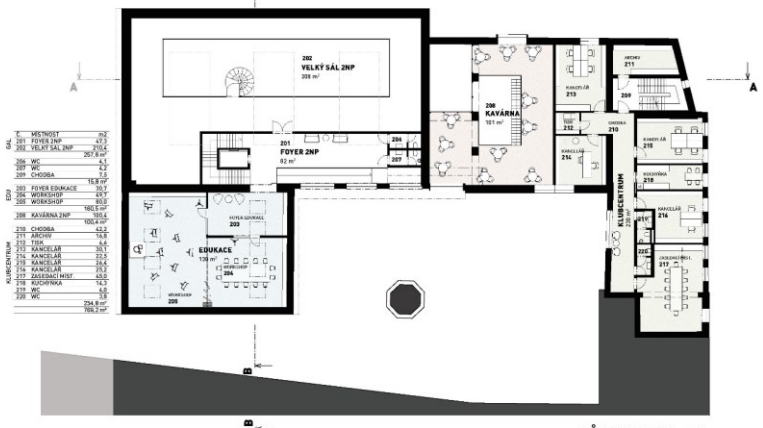


PŮDORYS 1NP  
1:200



REZ B-B  
1:200

REZ A-A  
1:200



PŮDORYS 2NP  
1:200

