

Žádost o poskytnutí informace

(dle zákona č. 106/1999 Sb. O svobodném přístupu k informacím)

MěÚ Ústí nad Orlicí

Doručeno: 09.02.2024 12:30:15

Č.j.: MUUO/11013/2024/PAM/

listy: 1 přílohy: 0 list.příloh: 0

druh příloh:

Sp.znak:

Sk.znak/lhůta:



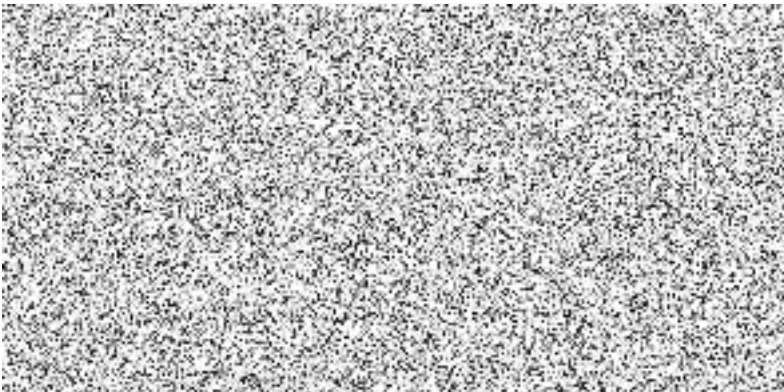
ust i up 24 j 003u2

Vážený zástupci městského úřadu Ústí nad Orlicí,

žádám Vás tímto o poskytnutí následujících informací:

- 1) Dle jakých kritérií jsou určovány platové třídy zaměstnanců MěÚ Ústí nad Orlicí?
- 2) Dle jakých kritérií a jaké platové třídy dosahuje řadový referent:
 - a. sociálním odboru
 - b. dopravním odboru
 - c. finančním odboru
- 3) Kolik zaměstnanců výše zmíněných odborů nedostává plat dle těchto kritérií?
- 4) Pokud takový zaměstnanci existují, z jakých důvodů nedostávají odpovídající platové ohodnocení?

Děkuji Vám,



[OU] Ústí nad Orlicí

Město Ústí nad Orlicí
Tajemnice městského úřadu

Vaše č.j.:
Ze dne:

Naše č.j.: **MUOU/11013/2024/PAM/ma**
Číslo spisu:
Poč. listů: 1
Poč. příloh: 0
Poč. lis. př.: 0

Vyřizuje: Mgr. Gabriela Mánková
Tel: 465 514 222
E-mail: mankova@muuo.cz
Datum: 26.02.2024
Místo: Ústí nad Orlicí



Odpověď na žádost o informace podle zákona č. 106/1999 Sb., o svobodném přístupu k informacím, ve znění pozdějších předpisů



na základě Vaší žádosti o poskytnutí informací ve smyslu zákona č. 106/1999 Sb., o svobodném přístupu k informacím, ve znění pozdějších předpisů, doručené dne 9. 2. 2024 na podatelnu Městského úřadu Ústí nad Orlicí, Vám sdělujeme:

1) Dle jakých kritérií jsou určovány platové třídy zaměstnanců MěÚ Ústí nad Orlicí?

Odpověď: Platové třídy zaměstnanců Městského úřadu Ústí nad Orlicí jsou určovány na základě Nařízení vlády č. 222/210 Sb., o katalogu prací ve veřejných službách a správě, vztahované na Pracovní náplň každého konkrétního zaměstnance.

2) Dle jakých kritérií a jaké platové třídy dosahuje řadový referent:

- sociálním odboru
- dopravním odboru
- finančním odboru

Odpověď: Řadoví referenti jsou zařazeni do odpovídající platové třídy uvedené v Nařízení vlády č. 222/210 Sb., o katalogu prací ve veřejných službách a správě, a to na základě Pracovní náplně. Na odboru sociálních služeb, odboru dopravy, silničního hospodářství a správních agend a finančním odboru Městského úřadu Ústí nad Orlicí se jedná o platové třídy 9 – 11.

3) Kolik zaměstnanců výše zmíněných odborů nedostává plat dle těchto kritérií?

Odpověď: Všichni zaměstnanci uvedených odborů dostávají plat dle kritérií uvedených v bodě č. 1).

4) Pokud takový zaměstnanec existuje, z jakých důvodů nedostává odpovídající platové ohodnocení?

Odpověď: Viz bod č. 3).

S pozdravem

Mgr. Gabriela Mánková
tajemnice

adresa: Sychrova 16, 562 24 Ústí nad Orlicí
tel.: +420 465 514 111
fax: +420 465 525 563

IČ: 00279676 DIČ: CZ00279676
email: podatelna@muuo.cz
web: <http://www.ustinadorlici.cz>

bankovní spojení:
KB Ústí nad Orlicí, č.ú.: 19-420611/0100
ID datové schránky: bxcbwmg