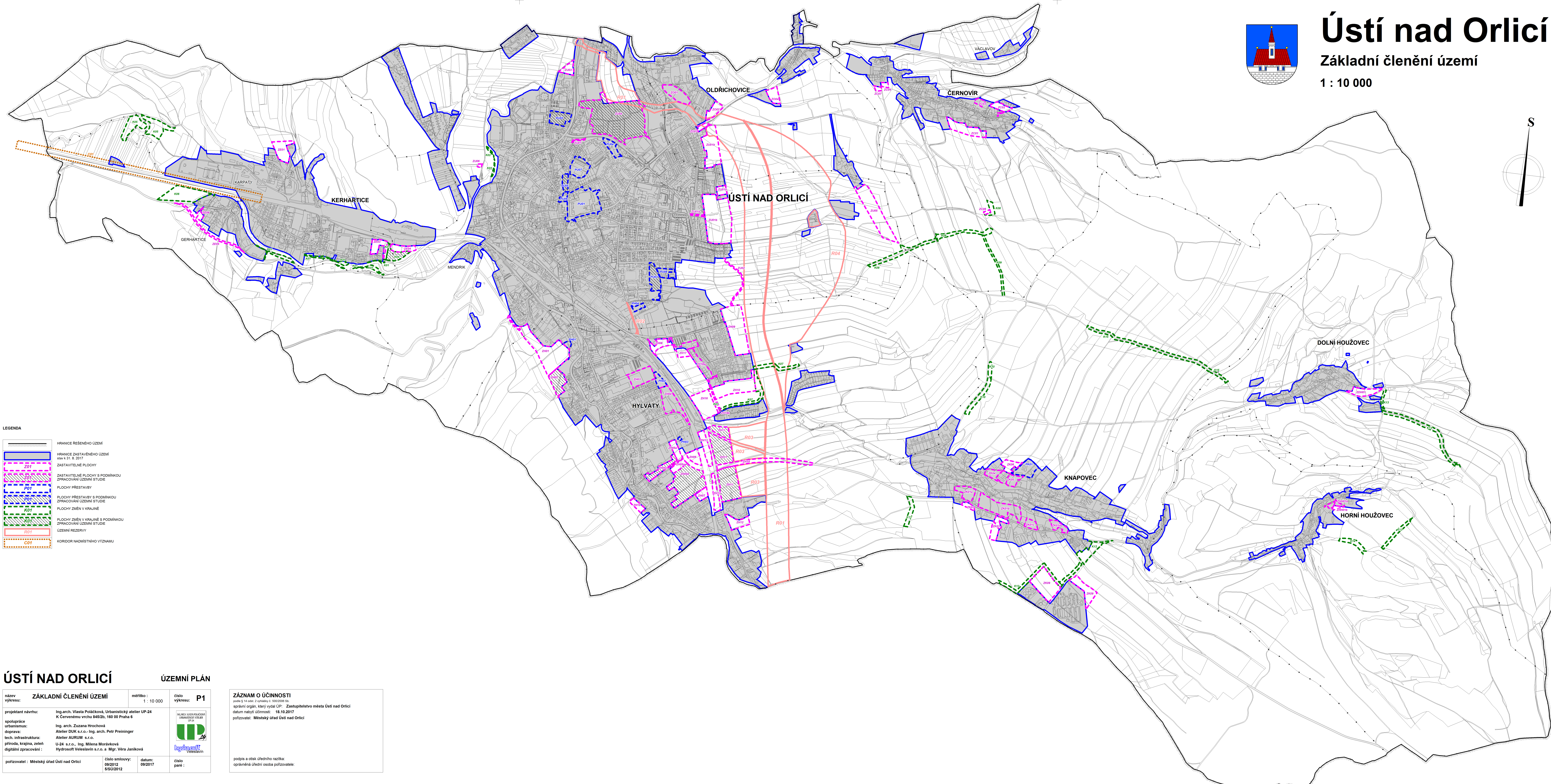
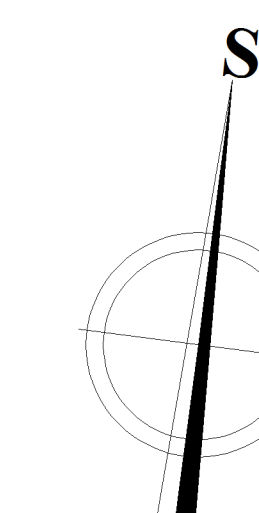


Ústí nad Orlicí

Základní členění území

1 : 10 000





LEGENDA

- HRANICE ŘEŠENÉHO ÚZEMÍ
- HRANICE ZASTAVĚNÉHO ÚZEMÍ
MKA 31.8.2017
- ZASTAVITELNÉ PLOCHY
- ZASTAVITELNÉ PLOCHY S PODMÍNKOU
ZPRACOVÁNÍ ÚZEMNÍ STUDIE
- PLOCHY PŘESTAVBY
- PLOCHY PŘESTAVBY S PODMÍNKOU
ZPRACOVÁNÍ ÚZEMNÍ STUDIE
- PLOCHY ZMĚN V KRAJINĚ
- PLOCHY ZMĚN V KRAJINĚ S PODMÍNKOU
ZPRACOVÁNÍ ÚZEMNÍ STUDIE
- ÚZEMNÍ REZERVY
- KORIDOR NADMÍSTNÍHO VYZNAMU

ÚSTÍ NAD ORLICÍ

ÚZEMNÍ PLÁN

název výkresu: ZÁKLADNÍ ČLENĚNÍ ÚZEMÍ	měřítko: 1 : 10 000	číslo výkresu: P1
projektant návrhu: Ing.arch. Vlasta Poláčková, Urbanistický atelier UP-24 K Červenému vrchu 8452b, 160 00 Praha 6	 	
spolupráce urbanismus: Ing. arch. Zuzana Hrochová		
doprava: Atelier DUK s.r.o., Ing. arch. Petr Preisinger Atelier AURUM s.r.o.		
tech. infrastruktura: U-24 s.r.o., Ing. Milena Morávková		
příroda, krajina, zelen digitální zpracování: Hydrosott Velešlavín s.r.o. a Mgr. Věra Janíková		
pořizovatel: Městský úřad Ústí nad Orlicí	číslo smlouvy: 09/2012 6/SÚ/2012	datum: 09/2017 číslo paré:

ZÁZNAM O ÚČINNOSTI

zpracováno v rámci č. výkresu: 01030001-01
 správní orgán, který vydal ÚP: Zastupitelstvo města Ústí nad Orlicí
 datum nabytí účinnosti: 18.10.2017
 pořizovatel: Městský úřad Ústí nad Orlicí

podpis a odtisk úředního razítka:
 oprávněná úřední osoba pořizovatele: