



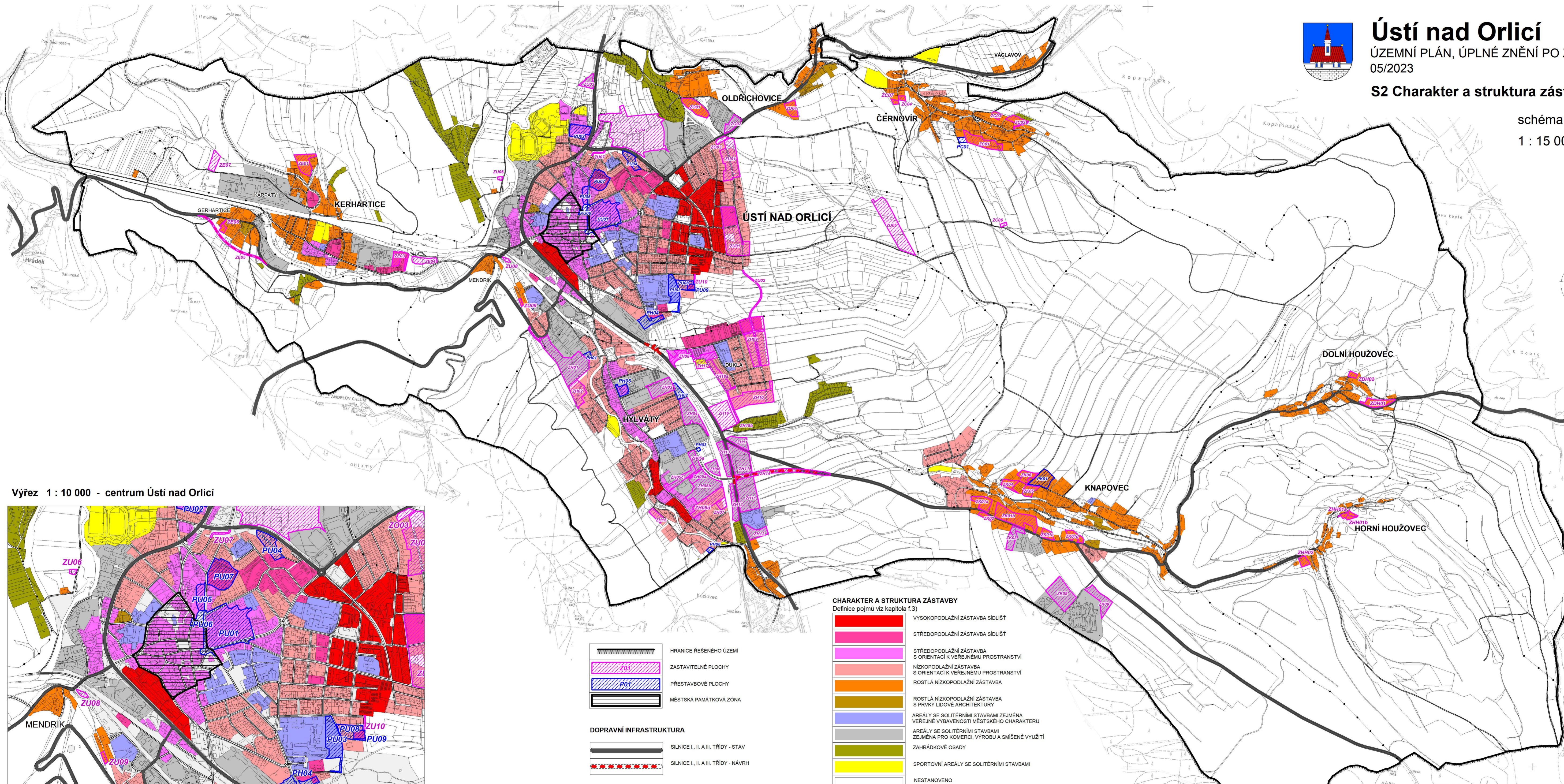
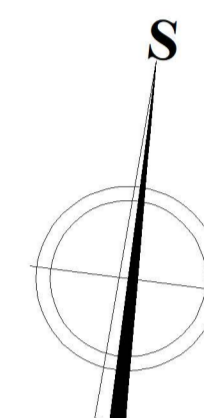
# Ústí nad Orlicí

ÚZEMNÍ PLÁN, ÚPLNÉ ZNĚNÍ PO ZMĚNĚ č.3  
05/2023

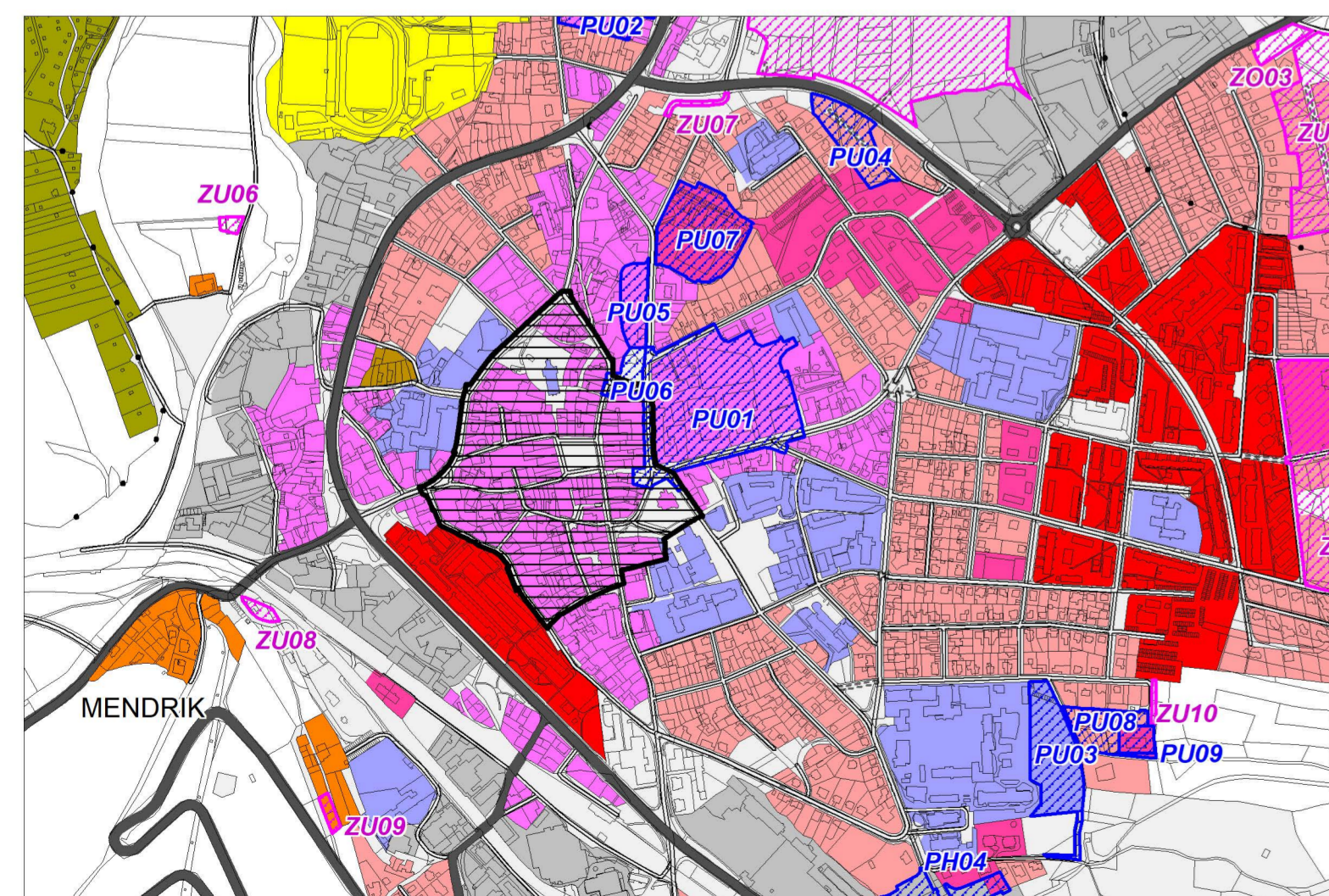
## S2 Charakter a struktura zástavby

schéma

1 : 15 000



Výřez 1 : 10 000 - centrum Ústí nad Orlicí



### CHARAKTER A STRUKTURA ZÁSTAVBY

Definice pojmů viz kapitola f.3)

- VYSOKOPODLAŽNÍ ZÁSTAVBA SIDLÍŠŤ
- STŘEDOPODLAŽNÍ ZÁSTAVBA SIDLÍŠŤ
- STŘEDOPODLAŽNÍ ZÁSTAVBA S ORIENTACÍ K VEŘEJNÉMU PROSTRANSTVÍ
- NÍZKOPODLAŽNÍ ZÁSTAVBA S ORIENTACÍ K VEŘEJNÉMU PROSTRANSTVÍ
- ROSTLÁ NÍZKOPODLAŽNÍ ZÁSTAVBA
- ROSTLÁ NÍZKOPODLAŽNÍ ZÁSTAVBA S PRVKY LIDOVÉ ARCHITEKTURY
- AREÁLY SE SOLITÉRNÍMI STAVBAMI ZEJMÉNA VEŘEJNĚ VYBAVENOSTI MĚSTSKÉHO CHARAKTERU
- AREÁLY SE SOLITÉRNÍMI STAVBAMI ZEJMÉNA PRO KOMERCI, VÝROBU A SMÍŠENÉ VYUŽITÍ
- ZAHŘÁDKOVÉ OSADY
- SPORTOVNÍ AREÁLY SE SOLITÉRNÍMI STAVBAMI
- NESTANOVENO

- HRANICE ŘEŠENÉHO ÚZEMÍ
  - ZASTAVITELNÉ PLOCHY
  - PŘESTAVBOVÉ PLOCHY
  - MĚSTSKÁ PAMÁTKOVÁ ZÓNA
- DOPRAVNÍ INFRASTRUKTURA**
- SILNICE I., II. A III. TŘÍDY - STAV
  - SILNICE I., II. A III. TŘÍDY - NÁVRH