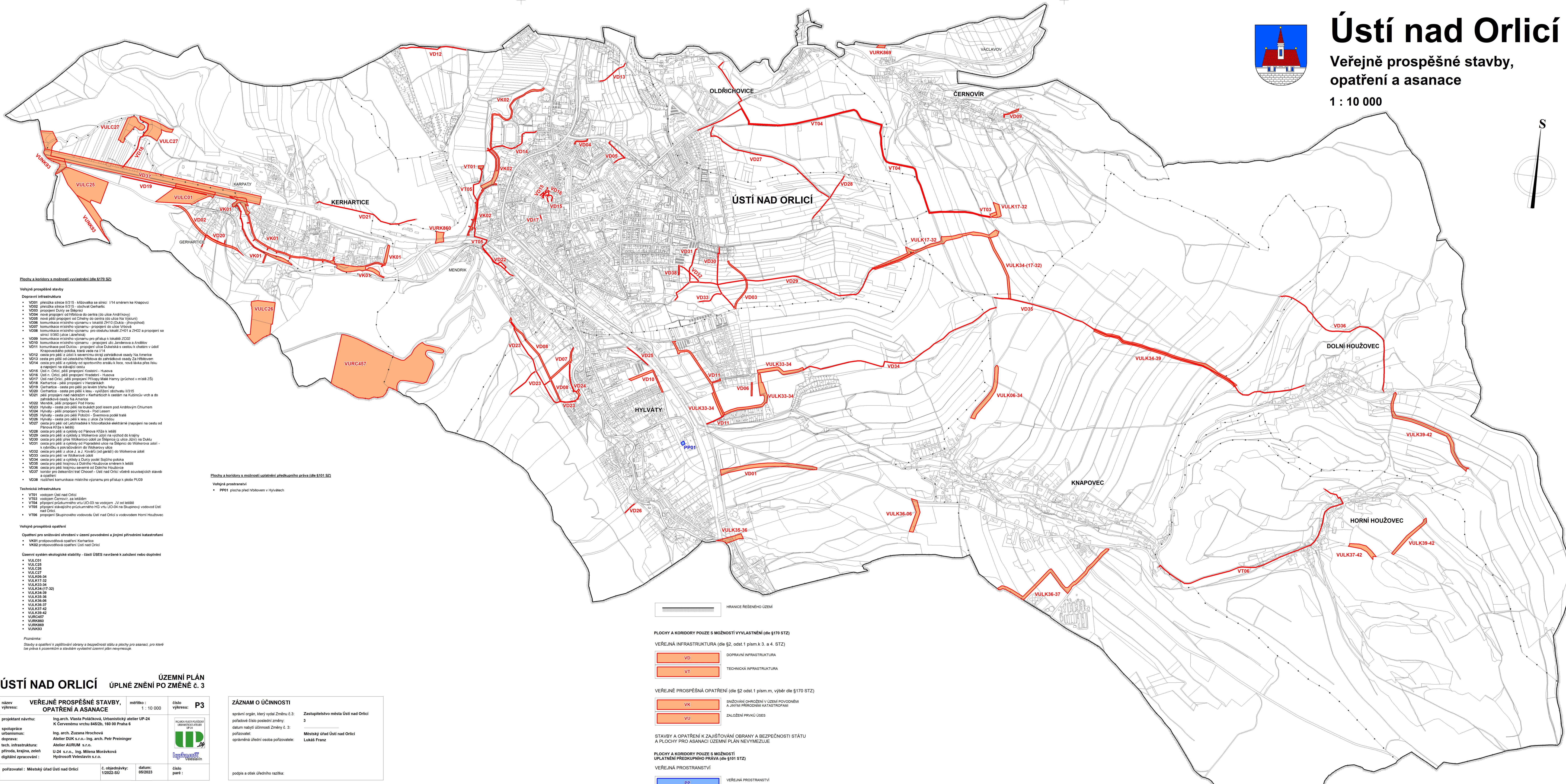
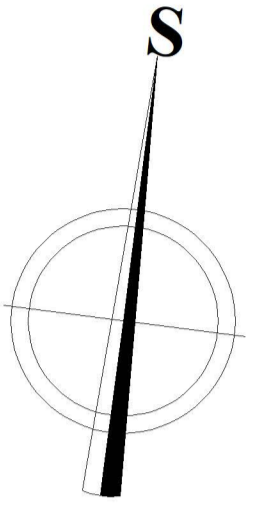


Ústí nad Orlicí

Veřejně prospěšné stavby, opatření a asanace

1 : 10 000



Plochy a koridory s možností vyvlastnění (dle §170 SZ)

- Veřejně prospěšné stavby**
- Dopravní infrastruktura**
- VDD1 přeložka silnice II/315 - křižovatka se silnicí 1714 směrem ke Krapovci
 - VDD2 přeložka silnice II/315 - obchvat Kerhartice
 - VDD3 propaní Duhovce se Štěpnicí
 - VDD4 nové propojení od Přibova do centra (po ulici Andrlíkovy)
 - VDD5 nové pási propojení od Chotaru do centra (po ulici Na Výsluní)
 - VDD6 komunikace místního významu v lokalitě ZH10 (Dukla - Jprochod)
 - VDD7 komunikace místního významu - propojení do ulice Vrtová
 - VDD8 komunikace místního významu - pro osiřlou lokalitu ZH01 a ZH02 a propojení se silnicí II/302 (ulací zastavení)
 - VDD9 komunikace místního významu pro přísluk k lokalitě ZC02
 - VDD10 komunikace místního významu - propojení ulic Jandrová a Anadolov
 - VDD11 komunikace pod Duhov - propojení ulice Dukelská s cestou k chatám v údolí
 - VDD12 cesta pro pěší z ulice k severnímu okraji zahradkové osady Na Americe
 - VDD13 cesta pro pěší od celnického hřbitova do zahradkové osady Za Hřbitovem
 - VDD14 cesta pro pěší z výhledu od sportovního areálu k nové, nové lavce přes rasu
 - VDD15 napojení na silniční cestu
 - VDD16 Ústí n. Orlicí - pási propojení Kosarů - Husova
 - VDD17 Ústí n. Orlicí - pási propojení Hradební - Husova
 - VDD18 Kerhartice - pási propojení Přítohy Měste namý (přechod v místě ZS)
 - VDD19 Kerhartice - cesta pro pěší po levém břehu rasu
 - VDD20 Kerhartice - cesta pro pěší k lesu - vyřízení obchvatu II/315
 - VDD21 pási propojení nad nádražím v Kerharticích v cestě na Kulčavou vrch a do zahradkové osady Na Americe
 - VDD22 Město - pási propojení Pod Hradem
 - VDD23 Hylvaty - cesta pro pěší na loukách pod lesem pod Andrlíkovým Chumem
 - VDD24 Hylvaty - pási propojení Hřbitva - Pod Lásem
 - VDD25 Hylvaty - cesta pro pěší Ptočtí - Svěnová podél trati
 - VDD26 Hylvaty - cesta pro pěší z ulice J. a J. Kovářů do Vokrova údolí - v úseku a pokračování do Vokrova ulice
 - VDD27 cesta pro pěší od Lábnětravě a fotovoltické elektrárny (napojení na cestu od Pánova Kříže k letišti)
 - VDD28 cesta pro pěší z výhledu od Pánova Kříže k letišti
 - VDD29 cesta pro pěší z výhledu z Vokrova údolí na východ do krajiny
 - VDD30 cesta pro pěší přes Vokrova údolí ze Štěpnice za ulici Jitru na Duklu
 - VDD31 cesta pro pěší z výhledu od Popraské ulice na Štěpnici do Vokrova údolí - v úseku a pokračování do Vokrova ulice
 - VDD32 cesta pro pěší z ulice J. a J. Kovářů (od garáží) do Vokrova údolí
 - VDD33 cesta pro pěší na Vokrova ulici
 - VDD34 cesta pro pěší z výhledu z Duhovce podél Sotního potoka
 - VDD35 cesta pro pěší krajina z Dolního Houžovce směrem k letišti
 - VDD36 cesta pro pěší krajina směrem od Dolního Houžovce
 - VDD37 koridor pro kolečkové vozíky - Ústí nad Orlicí - včetně souvisejících staveb a opatření
 - VDD38 rozšíření komunikace místního významu pro přísluk k přelezu PUD9
- Technická infrastruktura**
- VT01 vodovod Ústí nad Orlicí
 - VT02 vodovod Černošice za letišti
 - VT03 napojení průmyslového úseku UO-03 na vodovod JV od letišti
 - VT04 napojení silničního průmyslového úseku UO-04 na Stupnový vodovod Ústí nad Orlicí
 - VT05 propojení skupinového vodovodu Ústí nad Orlicí a vodovodem Horní Houžovec
 - VT06 propojení skupinového vodovodu Ústí nad Orlicí a vodovodem Horní Houžovec

Plochy a koridory s možností uplatnění předkupního práva (dle §101 SZ)

- Veřejná prostranství**
- PP01 plocha před hřbitovem v Hylvatě

Veřejně prospěšná opatření

- VK01 protipovodňová opatření Kerhartice
- VK02 protipovodňová opatření Ústí nad Orlicí

Územní systém ekologické stability - části ÚSES navržené k založení nebo doplnění

- VULC01
- VULC25
- VULC26
- VULC27
- VULK06-34
- VULK17-32
- VULK33-34
- VULK34-(17-32)
- VULK34-39
- VULK35-36
- VULK36-06
- VULK36-37
- VULK37-42
- VULK39-42
- VURK457
- VURK860
- VURK869
- VUNK93

Poznámka:
Stavby a opatření k zajištění obrany a bezpečnosti státu a plochy pro asanaci, pro které lze práva k pozemkům a stavbám vyvlastnit územní plán nevymezuje.

ÚSTÍ NAD ORLICÍ ÚZEMNÍ PLÁN ÚPLNÉ ZNĚNÍ PO ZMĚNĚ Č. 3

název výkresu: VEŘEJNĚ PROSPĚŠNÉ STAVBY, OPATŘENÍ A ASANACE	mřížka: 1 : 10 000	číslo výkresu: P3
projektant návrhu: Ing.arch. Vlasta Poláčková, Urbanistický atelier UP-24 K Červenému vrchu 845/2b, 160 00 Praha 6	spolupráce urbanismus: Ing. arch. Zuzana Hrochová	dispozice: Atelier DUK s.r.o., Ing. arch. Petr Preininger
tech. infrastruktura: Atelier AURUM s.r.o.	příroda, krajina, zeleň: U-24 s.r.o., Ing. Milena Morávková	digitální zpracování: Hydrossoft Velešlavín s.r.o.
pořizovatel: Městský úřad Ústí nad Orlicí	č. objednávky: 1/2022-SÚ	datum: 06/2023
	číslo paré:	

ZÁZNAM O ÚČINNOSTI	Zastupitelstvo města Ústí nad Orlicí
správní orgán, který vydal Změnu č. 3: 3	pořadové číslo poslední změny: 3
datum nabytí účinnosti Změny č. 3: 06/2023	pořizovatel: Městský úřad Ústí nad Orlicí
	oprávněná úřední osoba pořizovatele: Lukáš Franz
podpis a oteč úředního razítka:	

HRANICE REŠENÉHO ÚZEMÍ

PLOCHY A KORIDORY POUZE S MOŽNOSTÍ VYVLASTNĚNÍ (dle §170 STZ)

VEŘEJNÁ INFRASTRUKTURA (dle §2, odst. 1 písm. k 3. a 4. STZ)

- VD DOPRAVNÍ INFRASTRUKTURA
- VT TECHNICKÁ INFRASTRUKTURA

VEŘEJNĚ PROSPĚŠNÁ OPATŘENÍ (dle §2 odst. 1 písm. m, výběr dle §170 STZ)

- VK SNAŽENÍ OCHRANIT V ÚZEMÍ POCENĚNÍ A JINÝM PŘÍRODNÍM KATASTROFAM
- VU ZALOŽENÍ PŘVKU ÚSES

STAVBY A OPATŘENÍ K ZAJIŠTĚNÍ OBRANY A BEZPEČNOSTI STÁTU A PLOCHY PRO ASANACI ÚZEMNÍ PLÁN NEVYMEZUJE

PLOCHY A KORIDORY POUZE S MOŽNOSTÍ UPLATNĚNÍ PŘEDKUPNÍHO PRÁVA (dle §101 STZ)

VEŘEJNÁ PROSTRANSTVÍ

- PP VEŘEJNÁ PROSTRANSTVÍ