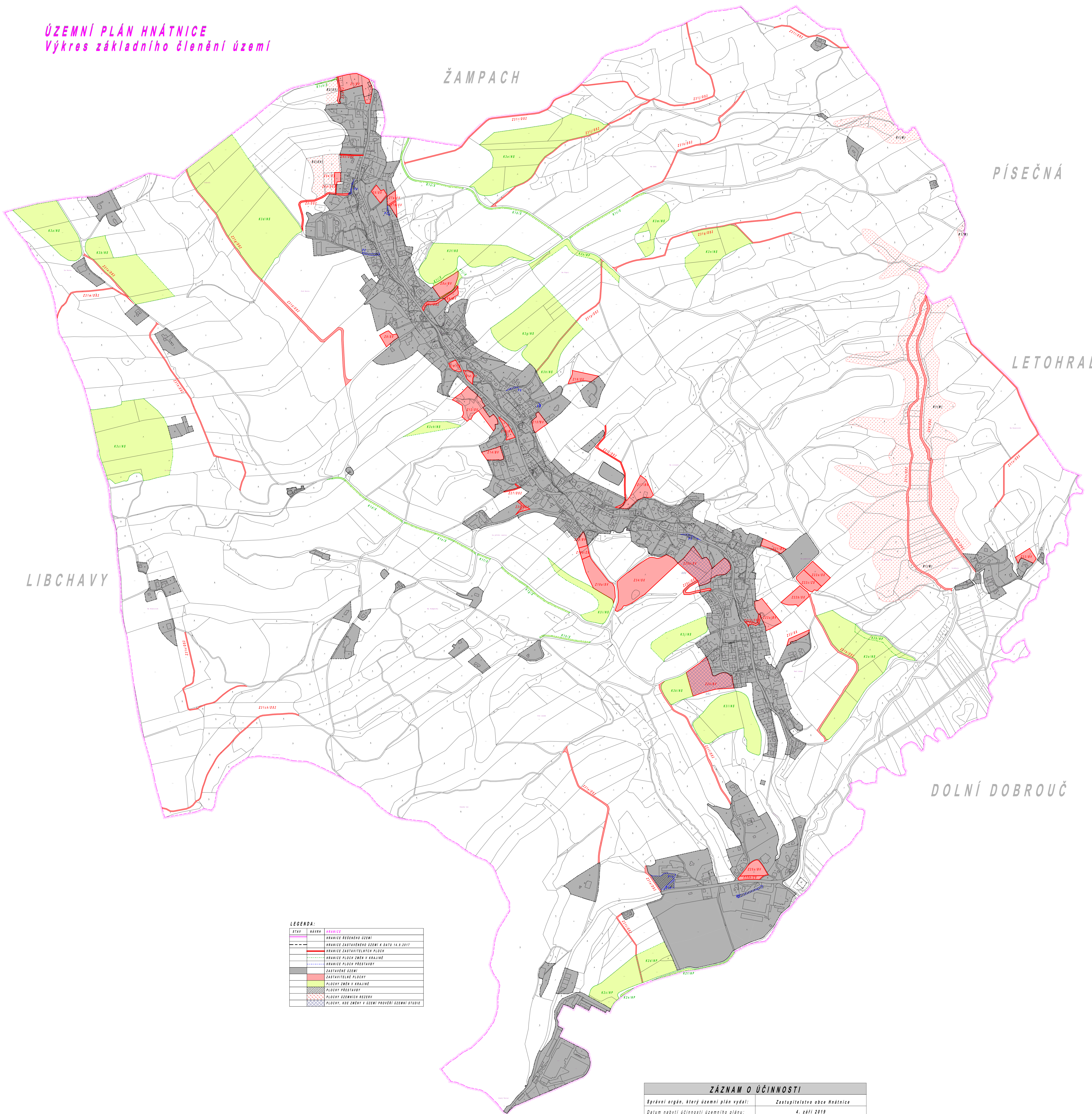


**ÚZEMNÍ PLÁN HNÁTNICE**  
Výkres základního členění území



LIBCHAVY

ŽAMPACH

PÍSEČNÁ

LETOHRAD

DOLNÍ DOBROUČ

**LEGENDA:**

STRA	NAVOD	HRANICE
—	—	HRANICE ŘEŠENÉHO ÚZEMÍ
—	—	HRANICE ZASTAVĚNÉHO ÚZEMÍ K DATU 14. 11. 2017
—	—	HRANICE ZASTAVITELSKÝCH PLOCH
—	—	HRANICE PLOCH ÚMĚN V KRAJINĚ
—	—	HRANICE PLOCH PŘESTAVBY
—	—	ZASTAVĚNÉ ÚZEMÍ
—	—	ZASTAVITELNÉ PLOCHY
—	—	PLOCHY ÚMĚN V KRAJINĚ
—	—	PLOCHY PŘESTAVBY
—	—	PLOCHY ÚZEMNÍCH REZERV
—	—	PLOCHY, KDE ZMĚNY V ÚZEMÍ PROVEŘÍ ÚZEMNÍ STUDIE

**ZÁZNAM O ÚČINNOSTI**

Správní orgán, který územní plán vydal:	Zastupitelstvo obce Hnátice
Datum nabytí účinnosti územního plánu:	4. září 2019
Oprávněná úřední osoba pořizovatele	Lukáš Franz
Jméno a příjmení:	referent stavebního úřadu,
Funkce:	Městského úřadu Ústí nad Orlicí
Popis a razítko:	

Podrobný projektant:	Ing. arch. Dagmar Kvasilová	Ing. arch. a inženýrka
Státní úřad pro územní plánování:	Územní plánování	Územní plánování
Objekt: Územní plán	Datum: říjen 2019	Verze: 1:1
<b>ÚZEMNÍ PLÁN HNÁTNICE</b>		
<b>VÝKRES ZÁKLADNÍHO ČLENĚNÍ ÚZEMÍ</b>		
		<b>A.2.1</b>