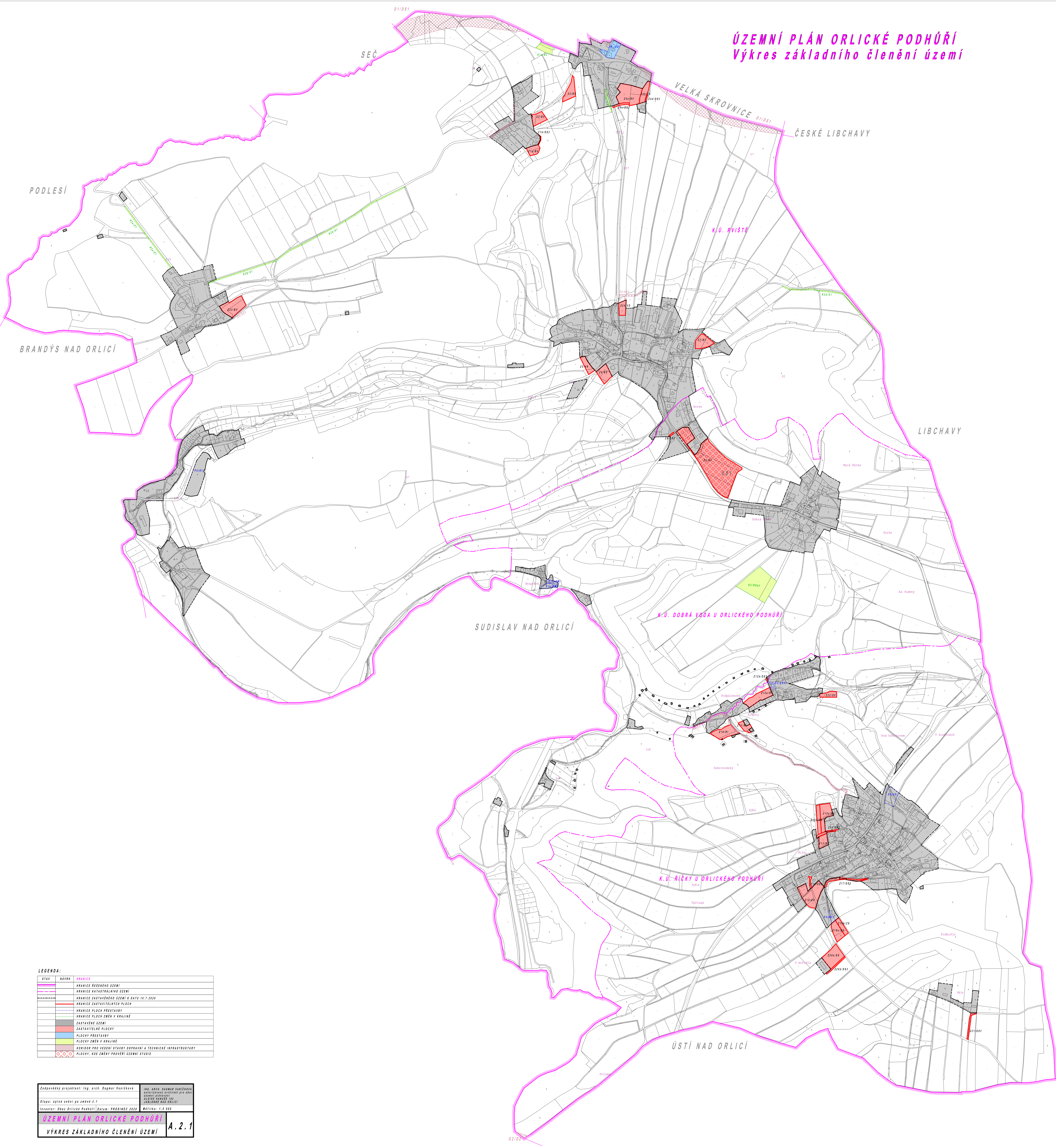


ÚZEMNÍ PLÁN ORLICKÉ PODHŮŘÍ Výkres základního členění území



LEGENDA:

STAV	VÝKRY	HRANICE
—	—	HRANICE ROZŠŘENÉHO ÚZEMÍ
—	—	HRANICE VYKRYTÉHO ÚZEMÍ
—	—	HRANICE ZASTAVĚNÉHO ÚZEMÍ K DATU 16.7.2021
—	—	HRANICE ZASTAVITELNÝCH PLOCH
—	—	HRANICE PLOCH PŘESTAVBY
—	—	HRANICE PLOCH ZMĚN V KRAJINĚ
—	—	ZASTAVĚNÉ ÚZEMÍ
—	—	ZASTAVITELNÉ PLOCHY
—	—	PLOCHY PŘESTAVBY
—	—	PLOCHY ZMĚN V KRAJINĚ
—	—	KORIDOR PRO VĚZENÍ STÁRNÝ DOPRAVNÍ A TECHNICKÉ INFRASTRUKTURY
—	—	PLOCHY, KDE ZMĚNY PŘEVYŠÍ ÚZEMNÍ STUDIE

Zodpovědný projektant: Ing. arch. Dagmar Vaníčková
 Etapa: Úplná zpráva po změně č.1
 Investor: Obec Orlické Podhůří | Datum: PROSINEC 2022 | Mřítko: 1:5 000

Ing. ARCH. DAGMAR VANÍČKOVÁ
 OSOBNÍ PRŮKAZ: 010/2001
 ÚČELOVÉ NÁMĚTÍ
 JAROMĚR NAD ORLICÍ

ÚZEMNÍ PLÁN ORLICKÉ PODHŮŘÍ
VÝKRES ZÁKLADNÍHO ČLENĚNÍ ÚZEMÍ A.2.1