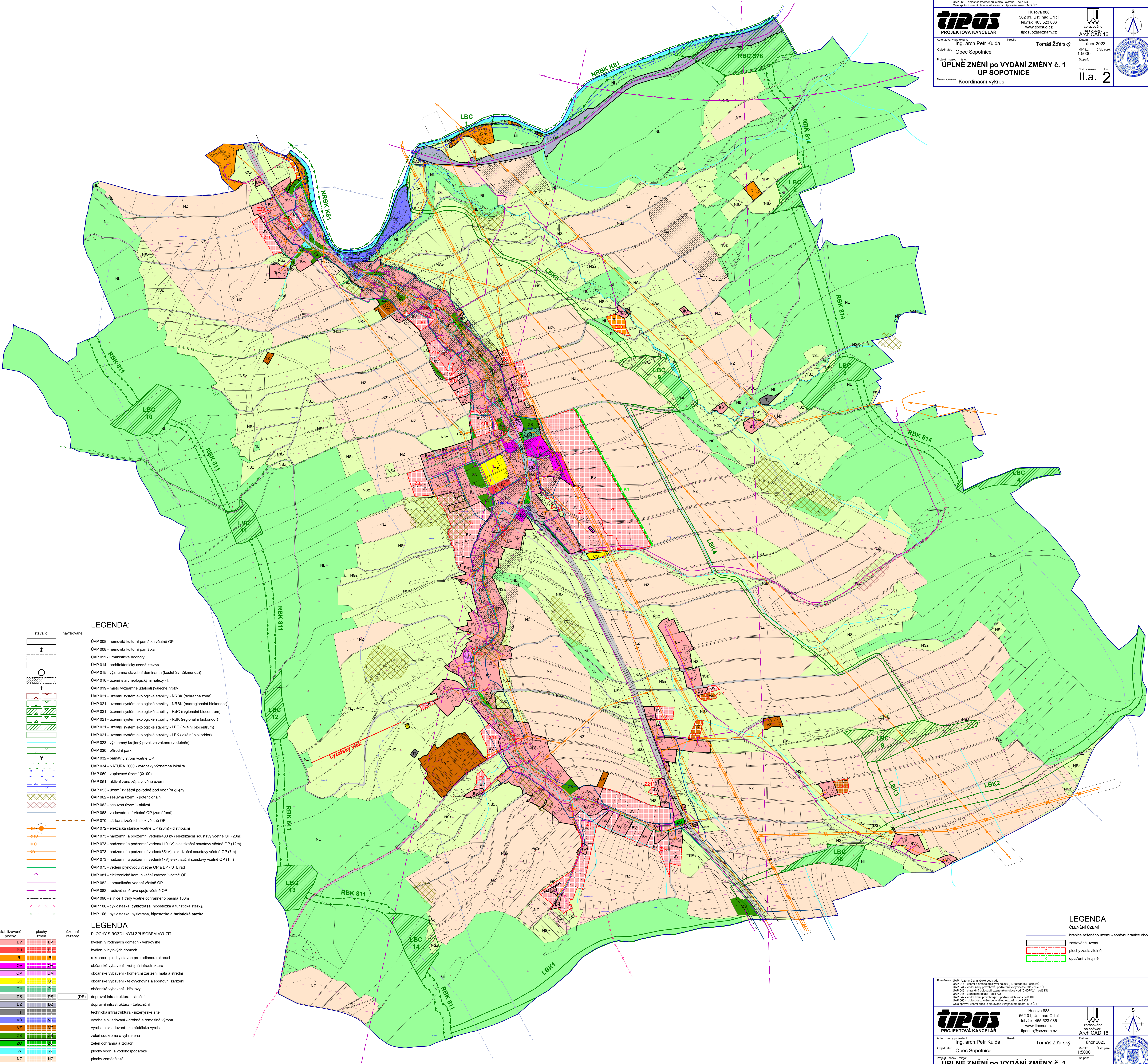


Podnět: ÚAP - Územní analytické podklady  
 ÚAP 016 - územní a archeologický název (II. kategorie) - osek KJ  
 ÚAP 044 - vlnitý zónový povrch, podzemní vlny včetně OP - osek KJ  
 ÚAP 045 - vlnitá oblasť přirozené akumulace vod (CHOPAV) - osek KJ  
 ÚAP 046 - zvláštní oblasť - osek KJ  
 ÚAP 047 - vlnitá oblasť povrchových podzemních vod - osek KJ  
 ÚAP 048 - vlnitá oblasť povrchových podzemních vod - osek KJ  
 ÚAP 049 - vlnitá oblasť povrchových podzemních vod - osek KJ  
 ÚAP 050 - vlnitá oblasť povrchových podzemních vod - osek KJ  
 ÚAP 051 - vlnitá oblasť povrchových podzemních vod - osek KJ  
 ÚAP 052 - vlnitá oblasť povrchových podzemních vod - osek KJ  
 ÚAP 053 - vlnitá oblasť povrchových podzemních vod - osek KJ  
 ÚAP 054 - vlnitá oblasť povrchových podzemních vod - osek KJ  
 ÚAP 055 - vlnitá oblasť povrchových podzemních vod - osek KJ  
 ÚAP 056 - vlnitá oblasť povrchových podzemních vod - osek KJ  
 ÚAP 057 - vlnitá oblasť povrchových podzemních vod - osek KJ  
 ÚAP 058 - vlnitá oblasť povrchových podzemních vod - osek KJ  
 ÚAP 059 - vlnitá oblasť povrchových podzemních vod - osek KJ  
 ÚAP 060 - vlnitá oblasť povrchových podzemních vod - osek KJ  
 ÚAP 061 - vlnitá oblasť povrchových podzemních vod - osek KJ  
 ÚAP 062 - vlnitá oblasť povrchových podzemních vod - osek KJ  
 ÚAP 063 - vlnitá oblasť povrchových podzemních vod - osek KJ  
 ÚAP 064 - vlnitá oblasť povrchových podzemních vod - osek KJ  
 ÚAP 065 - vlnitá oblasť povrchových podzemních vod - osek KJ  
 ÚAP 066 - vlnitá oblasť povrchových podzemních vod - osek KJ  
 ÚAP 067 - vlnitá oblasť povrchových podzemních vod - osek KJ  
 ÚAP 068 - vlnitá oblasť povrchových podzemních vod - osek KJ  
 ÚAP 069 - vlnitá oblasť povrchových podzemních vod - osek KJ  
 ÚAP 070 - vlnitá oblasť povrchových podzemních vod - osek KJ  
 ÚAP 071 - vlnitá oblasť povrchových podzemních vod - osek KJ  
 ÚAP 072 - vlnitá oblasť povrchových podzemních vod - osek KJ  
 ÚAP 073 - vlnitá oblasť povrchových podzemních vod - osek KJ  
 ÚAP 074 - vlnitá oblasť povrchových podzemních vod - osek KJ  
 ÚAP 075 - vlnitá oblasť povrchových podzemních vod - osek KJ  
 ÚAP 076 - vlnitá oblasť povrchových podzemních vod - osek KJ  
 ÚAP 077 - vlnitá oblasť povrchových podzemních vod - osek KJ  
 ÚAP 078 - vlnitá oblasť povrchových podzemních vod - osek KJ  
 ÚAP 079 - vlnitá oblasť povrchových podzemních vod - osek KJ  
 ÚAP 080 - vlnitá oblasť povrchových podzemních vod - osek KJ  
 ÚAP 081 - vlnitá oblasť povrchových podzemních vod - osek KJ  
 ÚAP 082 - vlnitá oblasť povrchových podzemních vod - osek KJ  
 ÚAP 083 - vlnitá oblasť povrchových podzemních vod - osek KJ  
 ÚAP 084 - vlnitá oblasť povrchových podzemních vod - osek KJ  
 ÚAP 085 - vlnitá oblasť povrchových podzemních vod - osek KJ  
 ÚAP 086 - vlnitá oblasť povrchových podzemních vod - osek KJ  
 ÚAP 087 - vlnitá oblasť povrchových podzemních vod - osek KJ  
 ÚAP 088 - vlnitá oblasť povrchových podzemních vod - osek KJ  
 ÚAP 089 - vlnitá oblasť povrchových podzemních vod - osek KJ  
 ÚAP 090 - vlnitá oblasť povrchových podzemních vod - osek KJ  
 ÚAP 091 - vlnitá oblasť povrchových podzemních vod - osek KJ  
 ÚAP 092 - vlnitá oblasť povrchových podzemních vod - osek KJ  
 ÚAP 093 - vlnitá oblasť povrchových podzemních vod - osek KJ  
 ÚAP 094 - vlnitá oblasť povrchových podzemních vod - osek KJ  
 ÚAP 095 - vlnitá oblasť povrchových podzemních vod - osek KJ  
 ÚAP 096 - vlnitá oblasť povrchových podzemních vod - osek KJ  
 ÚAP 097 - vlnitá oblasť povrchových podzemních vod - osek KJ  
 ÚAP 098 - vlnitá oblasť povrchových podzemních vod - osek KJ  
 ÚAP 099 - vlnitá oblasť povrchových podzemních vod - osek KJ  
 ÚAP 100 - vlnitá oblasť povrchových podzemních vod - osek KJ

**tipos** PROJEKTOVÁ KANCELÁŘ  
 Husova 888  
 562 01, Ústí nad Orlicí  
 tel./fax: 465 523 086  
 www.tiposuo.cz  
 tiposuo@seznam.cz

Autorem návrhu: Ing. arch. Petr Kulda  
 Kreslil: Tomáš Žďárský  
 Obec Sopotnice  
 Datum: únor 2023  
 Měřítko: 1:5000  
 Číslo par. 1  
 Štup: 1  
 Číslo výkresu: 1  
 List: 2  
 ÚPLNĚ ZNĚNÍ po VYDÁNÍ ZMĚNY č. 1  
 ÚP SOPOTNICE  
 Název výkresu: Koordinační výkres



**LEGENDA:**

- stávající
- navrhované
- ÚAP 008 - nemovitá kulturní památka včetně OP
- ÚAP 008 - nemovitá kulturní památka
- ÚAP 011 - urbanistické hodnoty
- ÚAP 014 - architektonicky omezená staroba
- ÚAP 015 - významná stavební dominanta (kostel Sv. Zikmunda)
- ÚAP 016 - území s archeologickými nálezy - I.
- ÚAP 019 - místo významné události (válečné hroby)
- ÚAP 021 - územní systém ekologické stability - NRBK (ochranná zóna)
- ÚAP 021 - územní systém ekologické stability - NRBK (nadregionální biokoridor)
- ÚAP 021 - územní systém ekologické stability - RBC (regionální biocentrum)
- ÚAP 021 - územní systém ekologické stability - LBC (lokální biocentrum)
- ÚAP 021 - územní systém ekologické stability - LBK (lokální biokoridor)
- ÚAP 023 - významný krajinný prvek ze zákona (vodoteče)
- ÚAP 030 - přírodní park
- ÚAP 032 - památný strom včetně OP
- ÚAP 034 - NATURA 2000 - evropsky významná lokalita
- ÚAP 050 - záplavové území (Q100)
- ÚAP 051 - aktivní zóna záplavového území
- ÚAP 053 - území zvláštní povahy pod vodním dílem
- ÚAP 062 - sešusná území - potencionální
- ÚAP 062 - sešusná území - aktivní
- ÚAP 066 - vodovodní síť včetně OP (zaměřena)
- ÚAP 070 - síť kanalizačních stok včetně OP
- ÚAP 072 - elektrická stanice včetně OP (20m) - distribuční
- ÚAP 073 - nadzemní a podzemní vedení(400 kV) elektrizační soustavy včetně OP (20m)
- ÚAP 073 - nadzemní a podzemní vedení(110 kV) elektrizační soustavy včetně OP (12m)
- ÚAP 073 - nadzemní a podzemní vedení(35kV) elektrizační soustavy včetně OP (7m)
- ÚAP 073 - nadzemní a podzemní vedení(1kV) elektrizační soustavy včetně OP (1m)
- ÚAP 075 - vedení plynovodu včetně OP a BP - STL řad
- ÚAP 081 - elektronické komunikační zařízení včetně OP
- ÚAP 082 - komunikační vedení včetně OP
- ÚAP 082 - rádiové směrové spoje včetně OP
- ÚAP 090 - sítě 1 třídy včetně ochranného pásma 100m
- ÚAP 106 - cyklostezka, cyklotrasa, hipostežka a turistická stezka
- ÚAP 106 - cyklostezka, cyklotrasa, hipostežka a turistická stezka

**LEGENDA**

- PLOCHY S ROZDÍLNÝM ZPŮSOBEM VYUŽITÍ**
- bydlení v rodinných domech - venkovská
  - bydlení v bytových domech
  - rekreace - plochy stávek pro rodinnou rekreaci
  - občanské vybavení - veřejná infrastruktura
  - občanské vybavení - komerční zařízení mála a střední
  - občanské vybavení a sportovní zařízení
  - občanské vybavení - hřbitovy
  - dopravní infrastruktura - silniční
  - dopravní infrastruktura - železniční
  - technická infrastruktura - inženýrské sítě
  - výroba a skladování - drobná a řemeslná výroba
  - výroba a skladování - zemědělská výroba
  - zeleň soukromá a vyhrazená
  - zeleň ochranná a izolační
  - plochy vodní a vodohospodářské
  - plochy zemědělské
  - plochy lesní
  - plochy přírodní
  - plochy smíšené nezastavěné území zemědělské

**LEGENDA**

- hranice řešeného území - správní hranice obce
- zastavěné území
- plochy zastavěné
- opaření v krajně

Podnět: ÚAP - Územní analytické podklady  
 ÚAP 016 - územní a archeologický název (II. kategorie) - osek KJ  
 ÚAP 044 - vlnitý zónový povrch, podzemní vlny včetně OP - osek KJ  
 ÚAP 045 - vlnitá oblasť přirozené akumulace vod (CHOPAV) - osek KJ  
 ÚAP 046 - zvláštní oblasť - osek KJ  
 ÚAP 047 - vlnitá oblasť povrchových podzemních vod - osek KJ  
 ÚAP 048 - vlnitá oblasť povrchových podzemních vod - osek KJ  
 ÚAP 049 - vlnitá oblasť povrchových podzemních vod - osek KJ  
 ÚAP 050 - vlnitá oblasť povrchových podzemních vod - osek KJ  
 ÚAP 051 - vlnitá oblasť povrchových podzemních vod - osek KJ  
 ÚAP 052 - vlnitá oblasť povrchových podzemních vod - osek KJ  
 ÚAP 053 - vlnitá oblasť povrchových podzemních vod - osek KJ  
 ÚAP 054 - vlnitá oblasť povrchových podzemních vod - osek KJ  
 ÚAP 055 - vlnitá oblasť povrchových podzemních vod - osek KJ  
 ÚAP 056 - vlnitá oblasť povrchových podzemních vod - osek KJ  
 ÚAP 057 - vlnitá oblasť povrchových podzemních vod - osek KJ  
 ÚAP 058 - vlnitá oblasť povrchových podzemních vod - osek KJ  
 ÚAP 059 - vlnitá oblasť povrchových podzemních vod - osek KJ  
 ÚAP 060 - vlnitá oblasť povrchových podzemních vod - osek KJ  
 ÚAP 061 - vlnitá oblasť povrchových podzemních vod - osek KJ  
 ÚAP 062 - vlnitá oblasť povrchových podzemních vod - osek KJ  
 ÚAP 063 - vlnitá oblasť povrchových podzemních vod - osek KJ  
 ÚAP 064 - vlnitá oblasť povrchových podzemních vod - osek KJ  
 ÚAP 065 - vlnitá oblasť povrchových podzemních vod - osek KJ  
 ÚAP 066 - vlnitá oblasť povrchových podzemních vod - osek KJ  
 ÚAP 067 - vlnitá oblasť povrchových podzemních vod - osek KJ  
 ÚAP 068 - vlnitá oblasť povrchových podzemních vod - osek KJ  
 ÚAP 069 - vlnitá oblasť povrchových podzemních vod - osek KJ  
 ÚAP 070 - vlnitá oblasť povrchových podzemních vod - osek KJ  
 ÚAP 071 - vlnitá oblasť povrchových podzemních vod - osek KJ  
 ÚAP 072 - vlnitá oblasť povrchových podzemních vod - osek KJ  
 ÚAP 073 - vlnitá oblasť povrchových podzemních vod - osek KJ  
 ÚAP 074 - vlnitá oblasť povrchových podzemních vod - osek KJ  
 ÚAP 075 - vlnitá oblasť povrchových podzemních vod - osek KJ  
 ÚAP 076 - vlnitá oblasť povrchových podzemních vod - osek KJ  
 ÚAP 077 - vlnitá oblasť povrchových podzemních vod - osek KJ  
 ÚAP 078 - vlnitá oblasť povrchových podzemních vod - osek KJ  
 ÚAP 079 - vlnitá oblasť povrchových podzemních vod - osek KJ  
 ÚAP 080 - vlnitá oblasť povrchových podzemních vod - osek KJ  
 ÚAP 081 - vlnitá oblasť povrchových podzemních vod - osek KJ  
 ÚAP 082 - vlnitá oblasť povrchových podzemních vod - osek KJ  
 ÚAP 083 - vlnitá oblasť povrchových podzemních vod - osek KJ  
 ÚAP 084 - vlnitá oblasť povrchových podzemních vod - osek KJ  
 ÚAP 085 - vlnitá oblasť povrchových podzemních vod - osek KJ  
 ÚAP 086 - vlnitá oblasť povrchových podzemních vod - osek KJ  
 ÚAP 087 - vlnitá oblasť povrchových podzemních vod - osek KJ  
 ÚAP 088 - vlnitá oblasť povrchových podzemních vod - osek KJ  
 ÚAP 089 - vlnitá oblasť povrchových podzemních vod - osek KJ  
 ÚAP 090 - vlnitá oblasť povrchových podzemních vod - osek KJ  
 ÚAP 091 - vlnitá oblasť povrchových podzemních vod - osek KJ  
 ÚAP 092 - vlnitá oblasť povrchových podzemních vod - osek KJ  
 ÚAP 093 - vlnitá oblasť povrchových podzemních vod - osek KJ  
 ÚAP 094 - vlnitá oblasť povrchových podzemních vod - osek KJ  
 ÚAP 095 - vlnitá oblasť povrchových podzemních vod - osek KJ  
 ÚAP 096 - vlnitá oblasť povrchových podzemních vod - osek KJ  
 ÚAP 097 - vlnitá oblasť povrchových podzemních vod - osek KJ  
 ÚAP 098 - vlnitá oblasť povrchových podzemních vod - osek KJ  
 ÚAP 099 - vlnitá oblasť povrchových podzemních vod - osek KJ  
 ÚAP 100 - vlnitá oblasť povrchových podzemních vod - osek KJ

**tipos** PROJEKTOVÁ KANCELÁŘ  
 Husova 888  
 562 01, Ústí nad Orlicí  
 tel./fax: 465 523 086  
 www.tiposuo.cz  
 tiposuo@seznam.cz

Autorem návrhu: Ing. arch. Petr Kulda  
 Kreslil: Tomáš Žďárský  
 Obec Sopotnice  
 Datum: únor 2023  
 Měřítko: 1:5000  
 Číslo par. 1  
 Štup: 1  
 Číslo výkresu: 1  
 List: 1  
 ÚPLNĚ ZNĚNÍ po VYDÁNÍ ZMĚNY č. 1  
 ÚP SOPOTNICE  
 Název výkresu: Koordinační výkres