

**Městský úřad Ústí nad Orlicí**  
**odbor dopravy, silničního hospodářství a správních agend**

Vaše č.j.:  
 Ze dne: 22.07.2021

Naše č.j.: **MUUO/28480/2021/DSS/ba**  
 Číslo spisu: 4840/2021  
 Spis. značka: dss-uzavír/4840/2021  
 Poč. listů: 3  
 Poč. příloh: 0  
 Poč. lis. př.: 0

Vyřizuje: Miloslava Bartošová  
 Tel: 465 514 341  
 E-mail: bartosovam@muuo.cz  
 Datum: 28.07.2021  
 Místo: Ústí nad Orlicí

**OHL ŽS, a.s.**

Burešova 938/17  
 602 00 Brno

## VEŘEJNÁ VYHLÁŠKA

### Opatření obecné povahy stanovení přechodné úpravy provozu na pozemních komunikacích

Městský úřad v Ústí nad Orlicí, odbor dopravy, silničního hospodářství a správních agend, jako věcně a místně příslušný správní orgán dle ustanovení **§ 124 odst. 6 a § 77 odst. 1 písm. c) zákona č. 361/2000 Sb., o provozu na pozemních komunikacích** a o změnách některých zákonů, ve znění pozdějších předpisů (dále jen zákon o silničním provozu), a dle ustanovení **§ 173 zákona č. 500/2004 Sb., správní řád**, ve znění pozdějších předpisů (dále jen správní řád), v návaznosti na ustanovení **§ 77 odst. 5 zákona o silničním provozu**, na základě žádosti společnosti GEFAB CS, spol. s r.o., Švédská 5, 620 00 Brno, IČ 41602901, která na základě plné moci zastupuje společnost OHL ŽS, a.s., Burešova 938/17, 602 00 Brno, Veveří, IČ 46342796, podané dne 22.07.2021, doplněné dne 27.07.2021, dále po předchozím písemném vyjádření Policie ČR, Krajské ředitelství policie Pardubického kraje, Dopravní inspektorát Ústí nad Orlicí ze dne 21.07.2021 pod č.j. KRPE-52943-1/ČJ-2021-171106, souhlasu Městského úřadu v Litomyšli, odboru místního a silničního hospodářství ze dne 27.07.2021

stanovuje  
**přechodnou úpravu provozu**

na silnici II/360 Řetůvka a Sloupnice, sil. III/36012, III/36014, Řetůvka, Řetov a Sloupnice a místních komunikacích v Řetůvce, v souvislosti s objížďkou a uzavírkou sil. II/360 v obci Řetůvka za těchto podmínek:

- 1) Dopravní značení bude umístěno na silnicích a místních komunikacích dle přiložených situací odsouhlasených Policií ČR, Krajské ředitelství policie Pardubického kraje, Dopravní inspektorát Ústí nad Orlicí písemným vyjádřením ze dne 21.07.2021 pod č.j. KRPE-52943-1/ČJ-2021-171106. Situace jsou nedílnou součástí tohoto stanovení.
- 2) Za křižovatkou sil. II/360 a III/36014 v obci Sloupnice bude tato kombinace přenosných dopravních značek: DZ B 1 – „Zákaz vjezdu všech vozidel“, dodatková tabulka E 3a „Vzdálenost od této

adresa: Sychrova 16, 562 24 Ústí nad Orlicí  
 tel.: +420 465 514 111  
 fax: +420 465 525 563

IČ: 00279676 DIČ: CZ00279676  
 email: podatelna@muuo.cz  
 web: <http://www.ustinadorlici.cz>

bankovní spojení:  
 KB Ústí nad Orlicí, č.ú.: 19-420611/0100  
 ID datové schránky: bxcbwmg

- křížovky k mostu ev.č. 360-14“ a IP 10a „Slepá pozemní komunikace“. Na dopravních značkách IP 22 bude text „Pozor, most v Řetůvce uzavřen“.
- 3) Po ukončení výstavby provizoria přizve zhotovitel na inspekci DI PČR Ústí nad orlicí. Bude vyhodnocena nutnost řízení provozu semaforů.
  - 4) Přenosné dopravní značky musí být umístěny na sloupcích červeno-bíle pruhovaných, pruhy mají šířku 100 – 200 mm, spodní okraj přenosné dopravní značky musí být min. 0,6 m nad niveletou vozovky.
  - 5) Přenosné dopravní značky musí být v reflexním provedení a musí být osazeny s dostatečnou stabilitou proti povětrnostním podmínkám a jiným vlivům. Přechodné dopravní značení musí být udržováno pravidelným čištěním a obnovou v náležitém stavu, tak aby byla zajištěna jejich včasná viditelnost a správná čitelnost.
  - 6) Barevně i provedením musí dopravní značky odpovídat ČSN EN 12899-1 a přílohám vyhlášky č. 294/2015 Sb., kterou se provádějí pravidla provozu na pozemních komunikacích.
  - 7) Umístění přenosných dopravních značek musí splňovat podmínky stanovené v TP 66 Zásady pro označení pracovních míst na pozemních komunikacích schválené MD pod č.j. 21/2015-120-TN/1 ze dne 12.03.2015 s účinností od 01.04.2015.
  - 8) Viditelnost DZ musí být zajištěna mimo obec ze vzdálenosti 100 m a v obci z 50 m.
  - 9) Instalaci DZ nesmí dojít k narušení nadzemních a podzemních inženýrských sítí.
  - 10) Dopravní značení bude instalováno odbornou firmou GEFAB CS, spol. s r.o., Švédská 5, Brno na náklady žadatele a bude umístěno po dobu prací, uzavírky a objížďky v termínu **od 09.08.2021 do 20.12.2021**.
  - 11) Odpovědná osoba za umístění a odbornou montáž dopravního značení dle tohoto stanovení, následně jeho kontrolu a údržbu po celou dobu přechodné úpravy provozu je pan Pavel Blažek, fa GEFAB CS, spol. s r.o., Švédská 5, Brno, tel. 792316730.

Městský úřad – odbor dopravy, silničního hospodářství a správních agend si vyhrazuje právo toto stanovení změnit nebo doplnit, pokud si to bude vyžadovat veřejný zájem resp. bezpečnost a plynulost silničního provozu.

### Odůvodnění

Městský úřad v Ústí nad Orlicí, odbor dopravy, silničního hospodářství a správních agend stanovil přechodnou úpravu provozu na základě návrhu žadatele. Přechodné dopravní značení bude umístěno na silnici II/360 Řetůvka a Sloupnice, sil. III/36012, III/36014, Řetůvka, Řetová a Sloupnice a místních komunikacích v Řetůvce, v souvislosti s objížďkou a uzavírkou sil. II/360 v obci Řetůvka, z důvodu stavby „Modernizace mostu ev.č. 360-014 Řetůvka“.

S ohledem na rychlost a hospodárnost řízení, Městský úřad v Ústí nad Orlicí, odbor dopravy, silničního hospodářství a správních agend obdržel souhlas k vydání společného stanovení přechodné úpravy dopravního značení od Městského úřadu v Litomyšli, odboru místního a silničního hospodářství ze dne 27.07.2021.

Rozmístění dopravního značení bylo projednáno s dotčeným orgánem Policie ČR dle ustanovení § 77 odst. 2 písm. b) zákona o silničním provozu.

V souladu s ustanovením § 77 odst. 5 zákona o silničním provozu správní úřad opatření obecné povahy nedoručuje a nevyzývá dotčené osoby k podání připomínek a námitek.

### **Poučení**

Opatření obecné povahy se oznamuje veřejnou vyhláškou a nabývá účinnosti pátým dnem po dni vyvěšení veřejné vyhlášky. Proti opatření obecné povahy nelze podat opravný prostředek.

lic. Jaroslav Škarka, MPA  
vedoucí odboru

Za správnost vyhotovení  
Miloslava Bartošová, referentka odboru (oprávněná úřední osoba)

Toto oznámení musí být vyvěšeno po dobu 15 dnů na úřední desce.

Vyvěšeno dne: ..... Sejmuto dne: .....

.....

Razítko, podpis oprávněné úřední osoby potvrzující vyvěšení a sejmutí na úřední desce.

### **Doručí se:**

OHL ŽS, a.s., Burešova 938/17, 602 00 Brno, Veveří  
GEFAB CS, spol. s r.o., Švédská 5, 620 00 Brno  
Správa a údržba silnic Pk, Třebovská 333, Ústí nad Orlicí  
Obec Řetůvka (také k vyvěšení na úřední desce)  
Obec Řetová (také k vyvěšení na úřední desce)  
Obec Sloupnice (také k vyvěšení na úřední desce)

### **Dotčené orgány státní správy:**

Policie ČR, Krajské ředitelství policie Pardubického kraje, Dopravní inspektorát Ústí nad Orlicí 56227  
Krajský úřad Pardubického kraje, odbor dopravy a SH, Komenského 125, Pardubice (Ing. Beran)  
MěÚ Litomyšl, odbor místního a silničního hospodářství, Bří Šťastných 1000, 57020 Litomyšl (také k vyvěšení na úřední desce)  
Sekce ekonomická a majetková Ministerstva obrany, Odbor ochrany územních zájmů a řízení programů nemovité infrastruktury, Tychanova 1, 160 01 Praha 6, doručovací adresa – Oddělení ochrany územních zájmů Pardubice, Teplého 1899, 530 02 Pardubice  
Česká republika-vojenská správa, Agentura logistiky, Regionální středisko, vojenské dopravy Hradec Králové, Velké náměstí 33, 500 01 Hradec Králové

### **Na vědomí:**

ČSAD Ústí nad Orlicí a.s., Třebovská 330, 562 03 Ústí nad Orlicí  
Nemocnice Pardubického kraje a.s., Orlickoústecká nemocnice, Ústí nad Orlicí  
Hasičský záchranný sbor, Pardubického kraje, územní odbor Ústí nad Orlicí-Hylváty  
Zdravotnická záchranná služba Pardubického kraje, Ústí nad Orlicí – Hylváty 474

adresa: Sychrova 16, 562 24 Ústí nad Orlicí  
tel.: +420 465 514 111  
fax: +420 465 525 563

IČ: 00279676 DIČ: CZ00279676  
email: podatelna@muuo.cz  
web: http://www.ustinadorlici.cz

bankovní spojení:  
KB Ústí nad Orlicí, č.ú.: 19-420611/0100  
ID datové schránky: bxcwbwmg



SITUACE DIO



LEGENDA	
	TRVALÉ SVISLÉ DOPRAVNÍ ZNAČENÍ
	DOČASNĚ ZNEPLATNĚNÉ TRVALÉ DOPRAVNÍ ZNAČENÍ
	NAVRŽENÉ PŘECHODNÉ DOPRAVNÍ ZNAČENÍ
	PRACOVNÍ MÍSTO

PLATNOST DOKUMENTACE

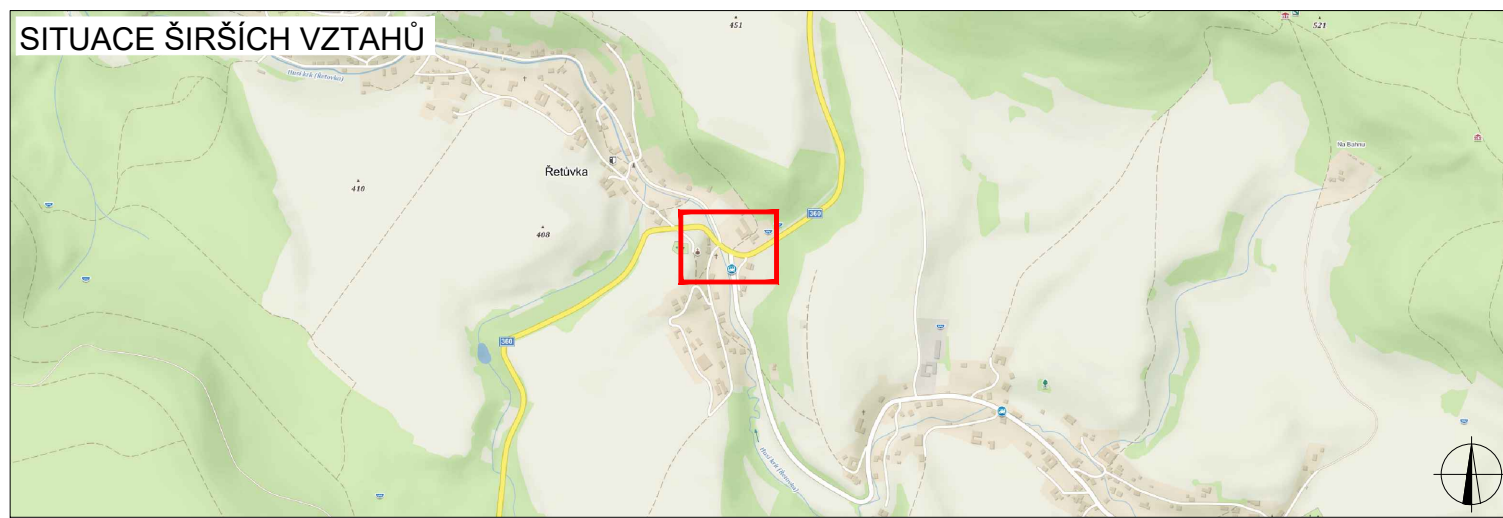
V ..... dne .....

V ..... dne .....

V ..... dne .....

V ..... dne .....

SITUACE ŠIRŠÍCH VZTAHŮ



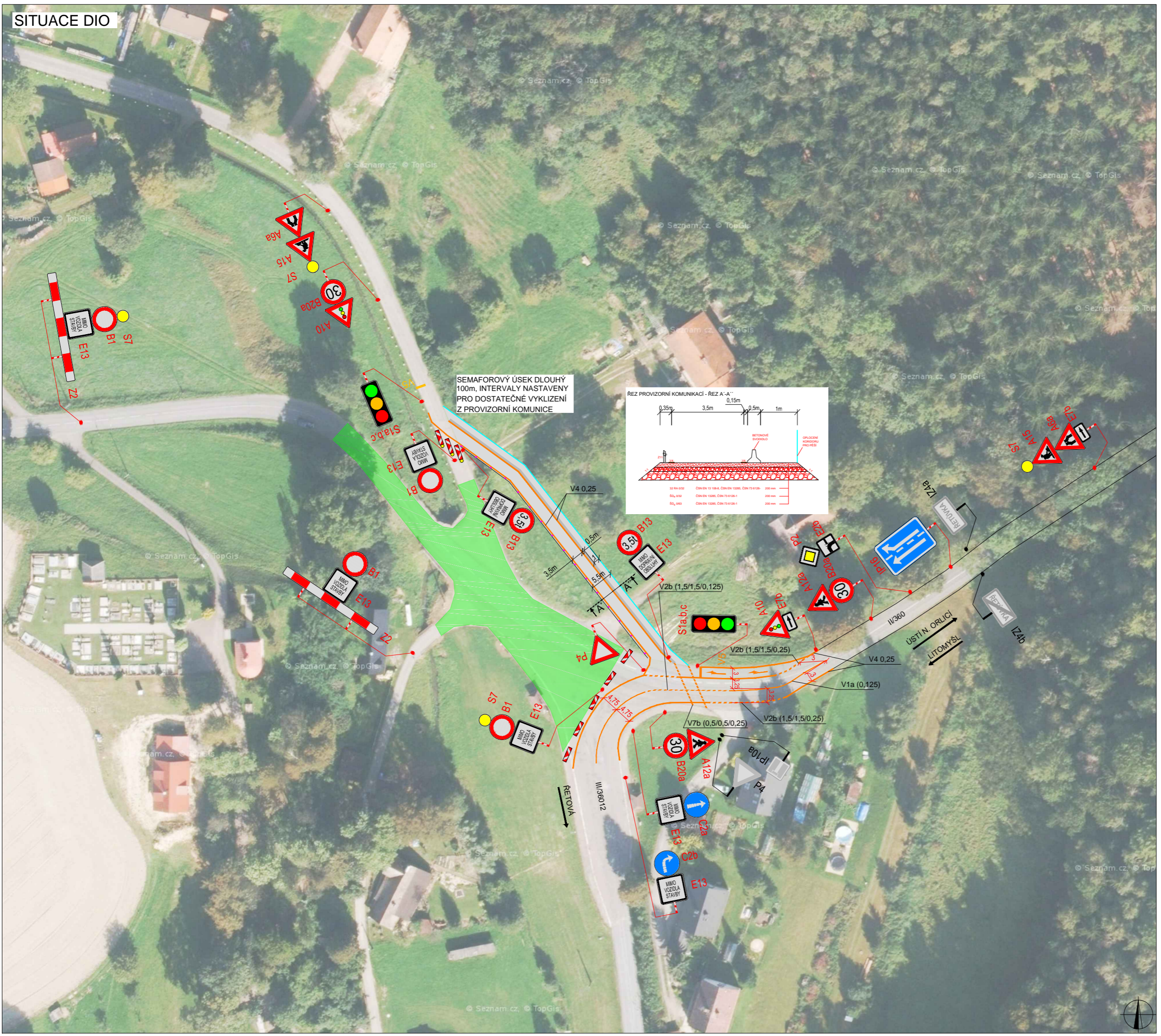
ZODPOVĚDNÝ PROJEKTANT:	Jakub Humplík	
VYPRACOVAL:	Pavel Blažek	
KONTROLOVAL:	Tomáš Janíček	
NÁZEV STAVBY:	Modrnizace mostu ev.č. 360-014 Řetůvka Výstavba provizorní komunikace	
OBSAH:	Situace dopravně-inženýrských opatření	
ČÍSLO ZAKÁZKY:	210/2021	
DATUM:	7/2021	
FORMÁT:	A3	
MĚŘÍTKO:	-	
ÚČEL:	RDS	

**GEFAB**<sup>®</sup>

GEFAB CS spol. s r.o.  
 Švédská 5, 620 00 Brno  
<http://www.gefab.cz>

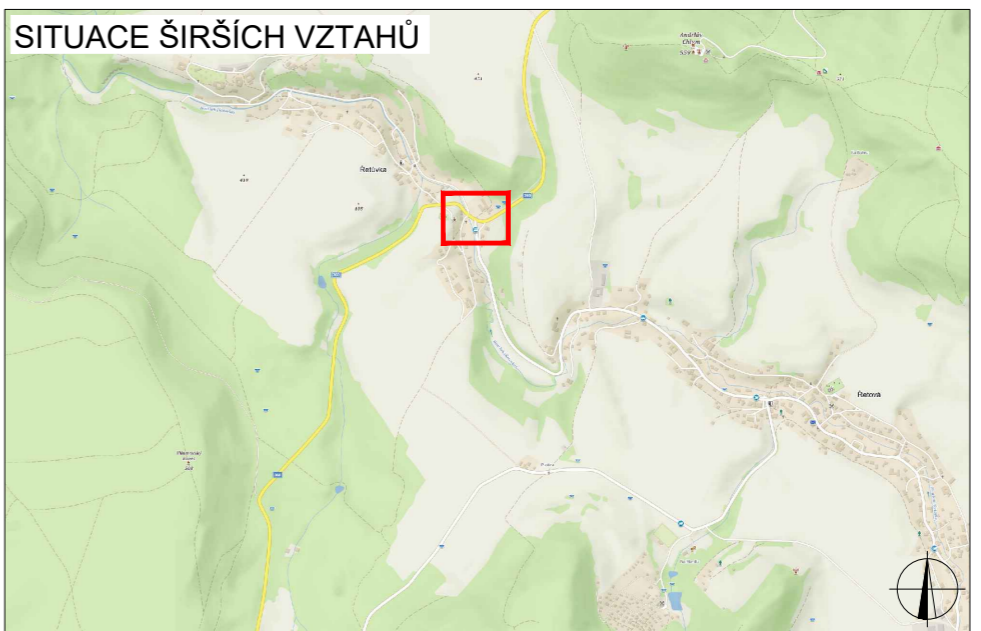
ČÍSLO PŘÍLOHY:	SOUJAVA:
<b>1</b>	





PLATNOST DOKUMENTACE

POLICIE ČESKÉ REPUBLIKY - KŘP JMK - DP		
V ..... dne .....	V ..... dne .....	V ..... dne .....
V ..... dne .....	V ..... dne .....	V ..... dne .....



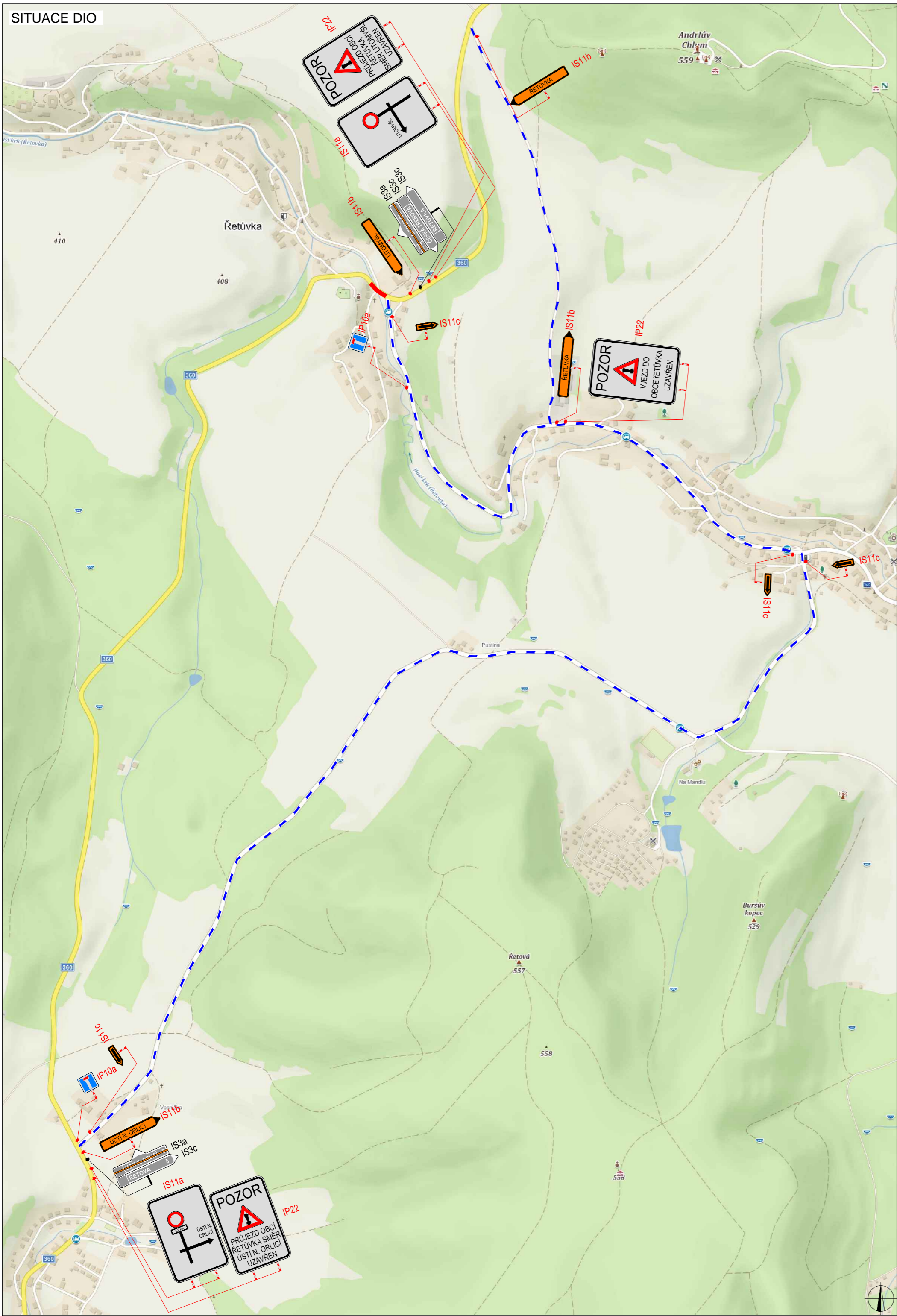
LEGENDA

- P6 TRVALÉ SVISLÉ DOPRAVNÍ ZNAČENÍ
- P6 DOČASNĚ ZNEPLATNĚNÉ TRVALÉ DOPRAVNÍ ZNAČENÍ
- NAVRŽENÉ PŘECHODNÉ DOPRAVNÍ ZNAČENÍ
- UZAVŘENÝ ÚSEK
- NAVRŽENÉ VDZ
- DOPRAVNÍ ZNAČENÍ Z11 á 5m, 16ks

ZODPOVĚDNÝ PROJEKTANT:	Jakub Humplík		
VYPRACOVAL:	Pavel Blažek		
KONTROLOVAL:	Tomáš Janíček		
NÁZEV STAVBY:	Modernizace mostu ev.č. 360-014 Řetůvka Detail uzavírky		ČÍSLO ZAKÁZKY: 210/2021
			DATUM: 7/2021
			FORMÁT: A3
OBSAH:	Situace dopravně-inženýrských opatření		MĚŘITKO: -
			ÚČEL: RDS
			ČÍSLO PŘÍLOHY: 2
			SOUPRAVA:







SITUACE DIO

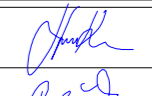





PLATNOST DOKUMENTACE

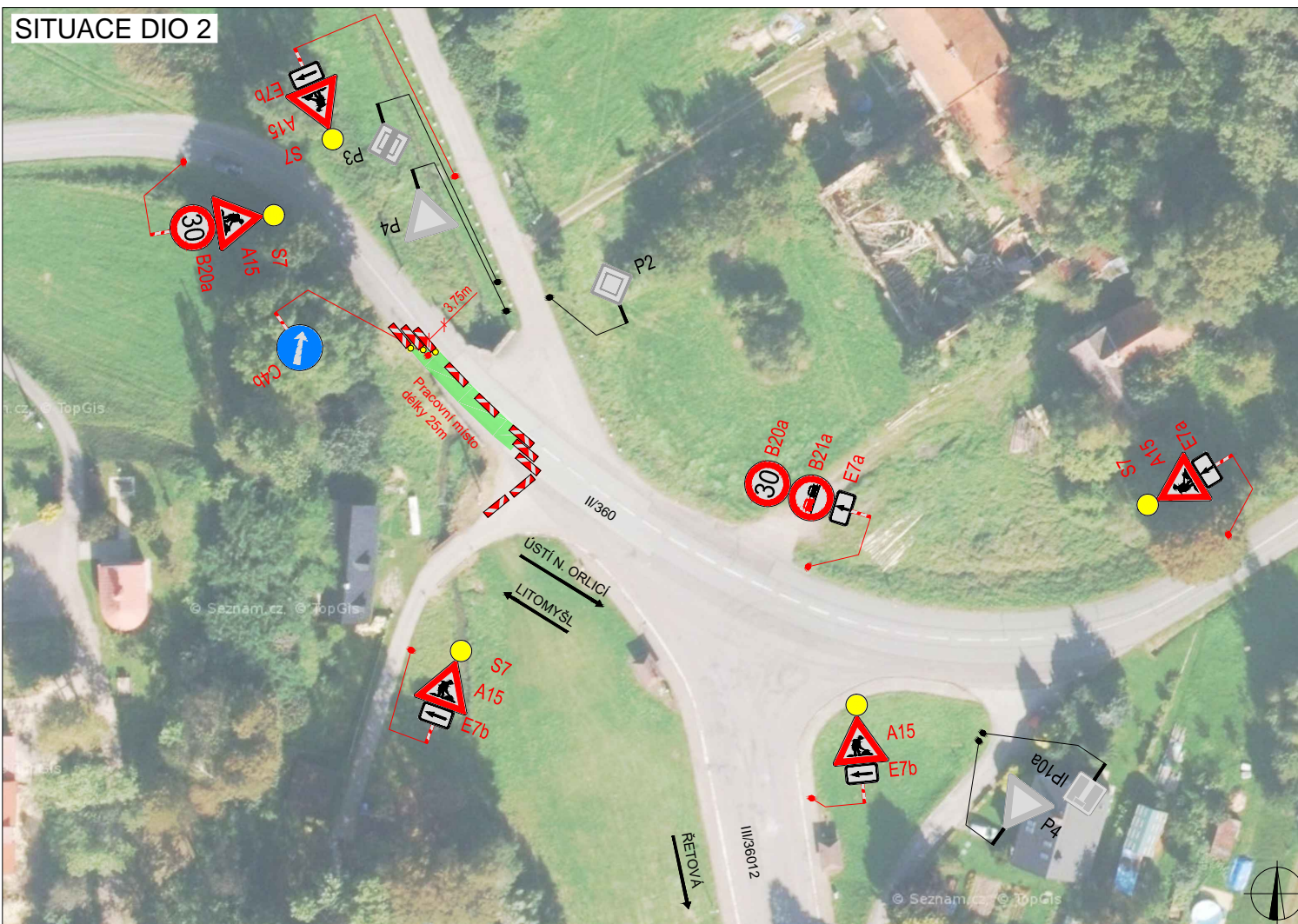
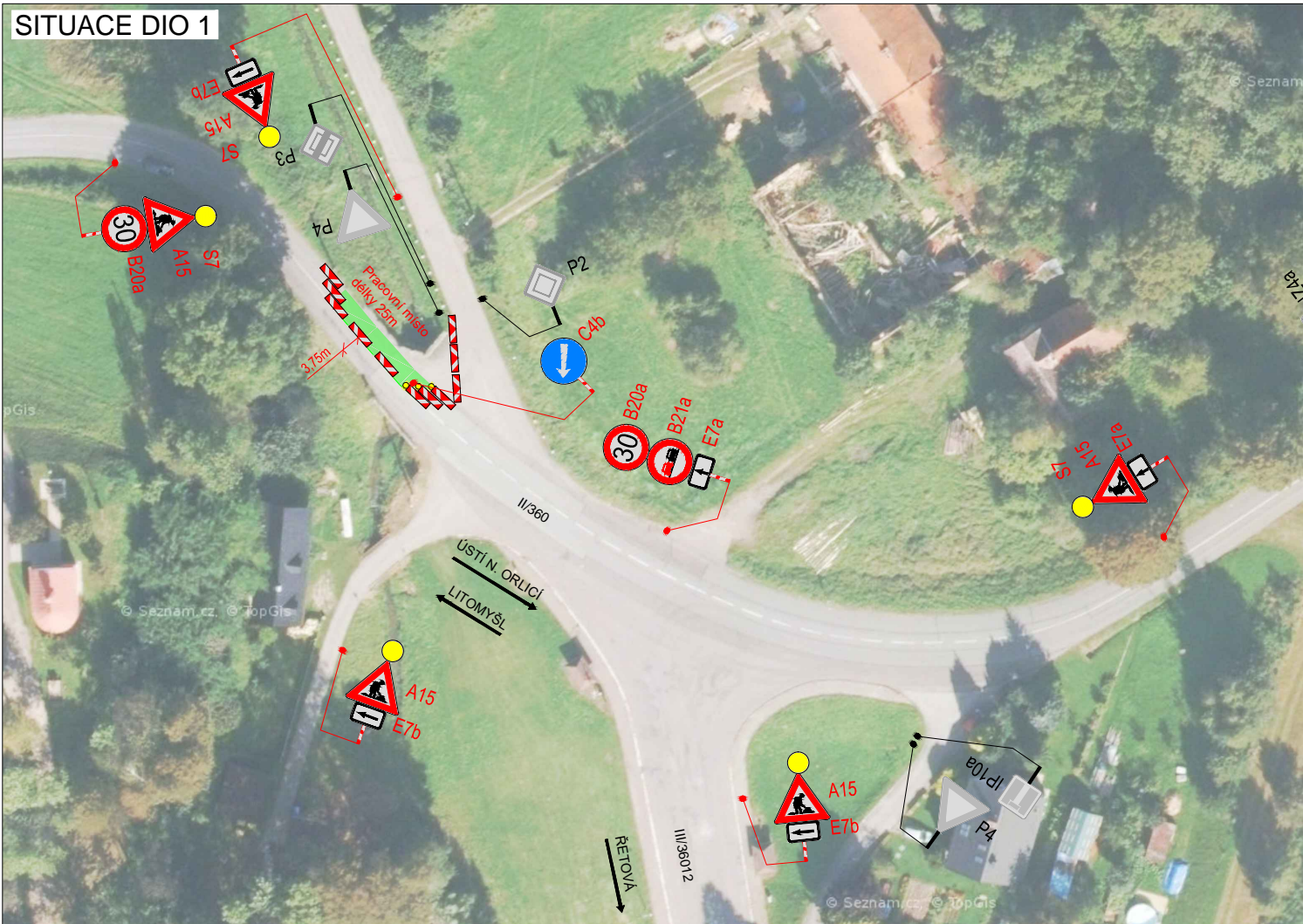
POLICIE ČESKÉ REPUBLIKY - KŘP JMK - DP		
V ..... dne .....	V ..... dne .....	V ..... dne .....
V ..... dne .....	V ..... dne .....	V ..... dne .....

LEGENDA

-  P6 TRVALÉ SVISLÉ DOPRAVNÍ ZNAČENÍ
-  P6 DOČASNĚ ZNEPLATNĚNÉ TRVALÉ DOPRAVNÍ ZNAČENÍ
-  P6 NAVRŽENÉ PŘECHODNÉ DOPRAVNÍ ZNAČENÍ
-  UZAVŘENÝ ÚSEK

ZODPOVĚDNÝ PROJEKTANT:	Jakub Humplík		<b>GEFAB</b>  GEFAB CS spol. s r.o. Švédská 5, 620 00 Brno <a href="http://www.gefab.cz">http://www.gefab.cz</a>
VYPRACOVAL:	Pavel Blažek		
KONTROLOVAL:	Tomáš Janíček		
NÁZEV STAVBY:	Modernizace mostu ev.č. 360-014 Řetůvka Objízdná trasa		ČÍSLO ZAKÁZKY: 210/2021
			DATUM: 7/2021
			FORMÁT: A3
OBSAH:	Situace dopravně-inženýrských opatření		MĚŘITKO: -
			ÚČEL: RDS
			ČÍSLO PŘÍLOHY: 3
			SOUPRAVA:





PLATNOST DOKUMENTACE

POLICIE ČESKÉ REPUBLIKY - KŘP JMK - DP

V ..... dne .....

V ..... dne .....

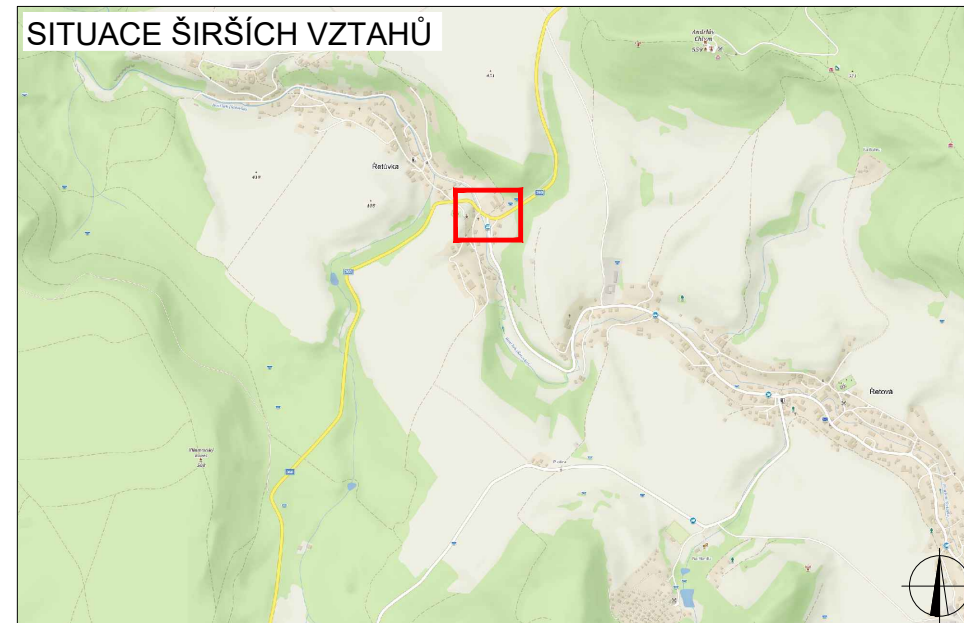
V ..... dne .....

V ..... dne .....

V ..... dne .....

V ..... dne .....

SITUACE ŠIRŠÍCH VZTAHŮ



LEGENDA

- P6 TRVALÉ SVISLÉ DOPRAVNÍ ZNAČENÍ
- P6 DOČASNĚ ZNEPLATNĚNÉ TRVALÉ DOPRAVNÍ ZNAČENÍ
- P6 NAVRŽENÉ PŘECHODNÉ DOPRAVNÍ ZNAČENÍ
- UZAVŘENÝ ÚSEK

ZODPOVĚDNÝ PROJEKTANT:	Jakub Humplík	
VYPRACOVAL:	Pavel Blažek	
KONTROLOVAL:	Tomáš Janíček	
NÁZEV STAVBY:	<p>Modernizace mostu ev.č. 360-014 Řetůvka Částečná uzavírka - dokončení stavby</p>	
ČÍSLO ZAKÁZKY:	210/2021	
DATUM:	7/2021	
FORMÁT:	A3	
MĚŘÍTKO:	-	
ÚČEL:	RDS	

**GEFAB**



GEFAB CS spol. s r.o.  
Švédská 5, 620 00 Brno  
<http://www.gefab.cz>

ČÍSLO PŘÍLOHY: SOUPRAVA:

4