

dne **13. 6. 2023** od **7:00** do **19:00** hodin

---

**Plánovaná odstávka zahrnuje tyto lokality:****Libchavy** (okres Ústí nad Orlicí)část obce **Dolní Libchavy**

č. p. 27, 258, 259, 338

kat. území **Dolní Libchavy** (kód **629553**): parcelní č. 1128/21**Ústí nad Orlicí** (okres Ústí nad Orlicí)část obce **Oldřichovice**

č. p. 16, 129, 163

**Letohradská:** č. p. 51, 52, 53, 85, 86, 87, 90-94, 100**Polní:** č. p. 54-62**Staré Oldřichovice:** č. p. 1-6, 8, 10, 12, 14, 17-21, 23, 25, 33, 108, 130, 131, 133, 134, 135, 136, 140část obce **Ústí nad Orlicí****Hřbitovní:** č. p. 33, 236, 1497**U Letiště:** č. p. 1381, 1506kat. území **Oldřichovice u Ústí nad Orlicí** (kód **775355**): parcelní č. 401, 470/1, 497/8, 579/1, 597/4, 607/1, 607/10kat. území **Ústí nad Orlicí** (kód **775274**): parcelní č. 1164, 1280/54, 3143kat. území **Hylváty** (kód **775339**): parcelní č. ST.209

---

**UPOZORNĚNÍ**

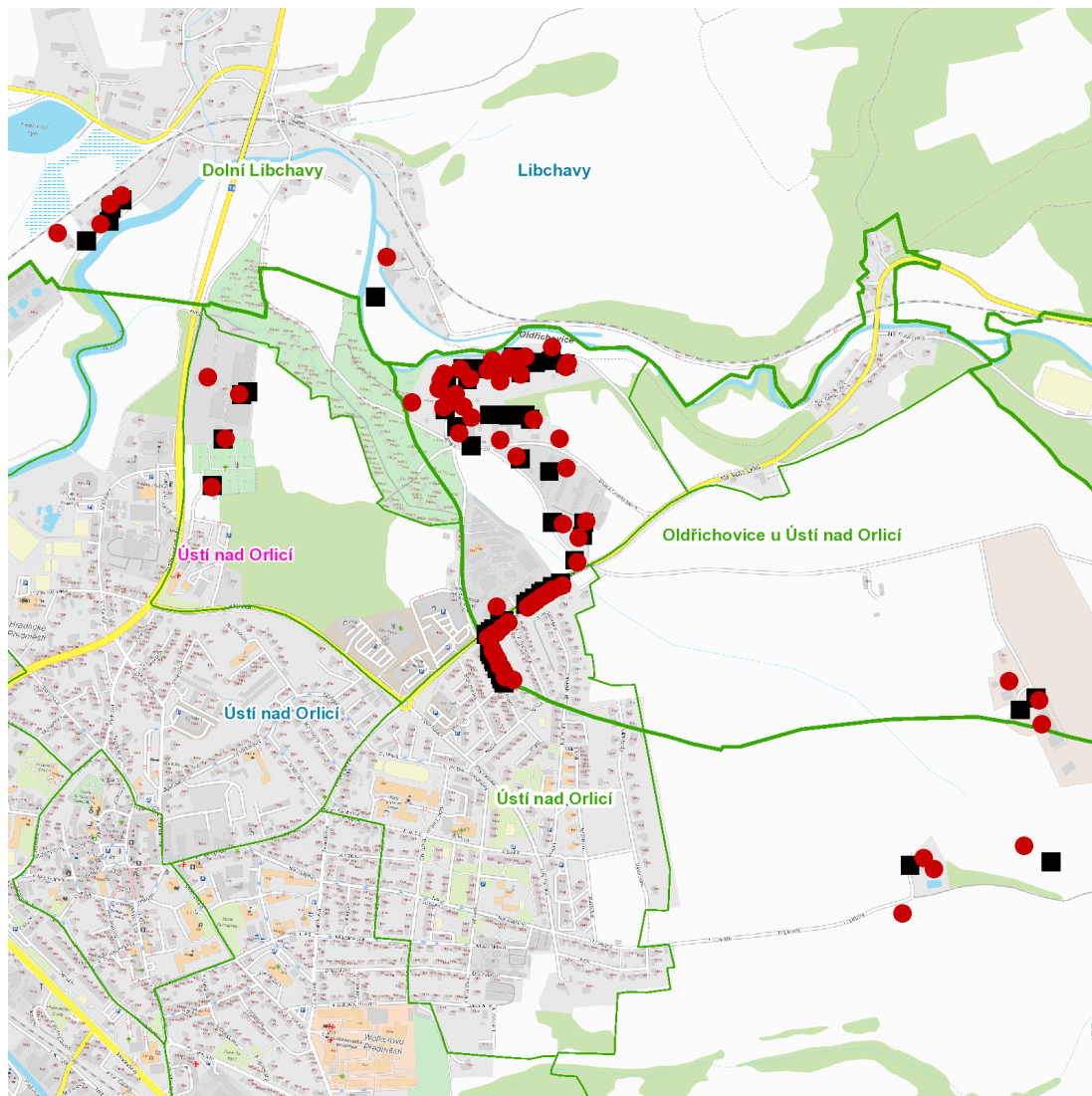
**Dotčené zařízení distribuční soustavy je nutné i v době odstávky považovat za zařízení pod napětím**, a proto vás žádáme o dodržení všech zásad bezpečnosti a provedení opatření potřebných k zamezení případných škod na zdraví a majetku. | Provozovatelé výroben elektřiny jsou povinni zajistit přerušení dodávky elektřiny z výroby do vypnutého úseku distribuční soustavy.

---

**NEJDE VÁM ELEKTŘINA...**

**TIP:** Registrujte se zdarma na [www.cezdistribuce.cz/sluzba](http://www.cezdistribuce.cz/sluzba) a informace o odstávkách elektřiny budete dostávat e-mailem nebo SMS. U poruch zasíláme SMS s předpokládanou dobou obnovení dodávek. | Aktuální stav dodávek elektřiny na konkrétní adrese zjistíte snadno, rychle a bez registrace na portále **Bez Šťávy** ([www.bezstavy.cz](http://www.bezstavy.cz)).

---

**dne 13. 6. 2023 od 7:00 do 19:00 hodin****Orientační mapový podklad odstávkou dotčených lokalit****VYSVĚTLIVKY**

- – adresy dotčené odstávkou elektřiny
- – místa připojení k elektrické síti dotčená odstávkou

**INFORMACE ZASLÁNA**

IDDS: 54gbmu2 (Obec Libchavy)  
IDDS: bxcbwmg (Město Ústí nad Orlicí)