



ustivp23v00kqo

Městský úřad Ústí nad Orlicí
odbor dopravy, silničního hospodářství a správních agend

Vaše č.j.:
Ze dne: 24.05.2023

Naše č.j.: **MUOU/43469/2023/DSS/jg**
Číslo spisu: 333/2023
Spis. značka: 333/2023
Poč. listů: 3
Poč. příloh: 1
Poč. lis. př.: 1

Vyřizuje: Bc. Jan Gregar
Tel: 465514341
E-mail: gregar@muuo.cz
Datum: 24.05.2023
Místo: Ústí nad Orlicí

V + V s.r.o. stavební obchodní firma

Sokolovská 682
516 01 Rychnov nad Kněžnou

VEŘEJNÁ VYHLÁŠKA

Opatření obecné povahy
stanovení přechodné úpravy provozu na pozemních komunikacích

Městský úřad Ústí nad Orlicí, odbor dopravy, silničního hospodářství a správních agend, jako věcně a místně příslušný správní orgán dle ustanovení **§ 124 odst. 6 a § 77 odst. 1 písm. c) zákona č. 361/2000 Sb., o provozu na pozemních komunikacích** a o změnách některých zákonů, ve znění pozdějších předpisů (dále jen zákon o silničním provozu), a dle ustanovení **§ 173 zákona č. 500/2004 Sb., správní řád**, ve znění pozdějších předpisů (dále jen správní řád), v návaznosti na ustanovení **§ 77 odst. 5 zákona o silničním provozu**, na základě žádosti společnosti V+V s.r.o., stavební obchodní firma, Sokolovská 682, 516 01 Rychnov nad Kněžnou, IČ 60914602, podané dne 24.05.2023, dále po předchozím písemném vyjádření Policie ČR, Krajské ředitelství policie Pardubického kraje, Dopravní inspektorát Ústí nad Orlicí ze dne 24.05.2023 pod č.j. KRPE-47027-2/ČJ-2023-171106

stanovuje
přechodnou úpravu provozu

na místní komunikaci ul. Jiskrova v Brandýse nad Orlicí za těchto podmínek:

- 1) Dopravní značení bude rozmístěno v místech prováděných prací na místní komunikaci ul. Jiskrova v Brandýse nad Orlicí dle přiloženého Schématu B/15 odsouhlaseného Policií ČR, Krajské ředitelství policie Pardubického kraje, Dopravní inspektorát Ústí nad Orlicí dne 24.05.2023 pod č.j. KRPE-47027-2/ČJ-2023-171106.
- 2) Přenosné dopravní značky musí být umístěny na sloupcích červeno-bíle pruhovaných, pruhy mají šířku 100 – 200 mm, spodní okraj přenosné dopravní značky musí být min. 0,6 m nad niveletou vozovky.
- 3) Přenosné dopravní značky musí být v reflexním provedení a musí být osazeny s dostatečnou stabilitou proti povětrnostním podmínkám a jiným vlivům, musí být zabezpečeny proti deformaci,

adresa: Sychrova 16, 562 24 Ústí nad Orlicí
tel.: +420 465 514 111
fax: +420 465 525 563

IČ: 00279676 DIČ: CZ00279676
email: podatelna@muuo.cz
web: <http://www.ustinadorlici.cz>

bankovní spojení:
KB Ústí nad Orlicí, č.ú.: 19-420611/0100
ID datové schránky: bxcbwmg

- pootočení a posunutí. Přechodné dopravní značení musí být udržováno pravidelným čištěním a obnovou v náležitém stavu, tak aby byla zajištěna jejich včasná viditelnost a správná čitelnost.
- 4) Barevně i provedením musí dopravní značky odpovídat ČSN EN 12899-1 a přílohám vyhlášky č. 294/2015 Sb., kterou se provádějí pravidla provozu na pozemních komunikacích.
 - 5) Umístění přenosných dopravních značek musí splňovat podmínky stanovené v TP 66 Zásady pro označení pracovních míst na pozemních komunikacích schválené MD pod č.j. 21/2015-120-TN/1 ze dne 12.03.2015 s účinností od 01.04.2015.
 - 6) Viditelnost DZ musí být zajištěna mimo obec ze vzdálenosti 100 m a v obci z 50 m.
 - 7) Instalaci DZ nesmí dojít k narušení nadzemních a podzemních inženýrských sítí.
 - 8) Dopravní značení bude instalováno odbornou firmou na náklady žadatele a bude umístěno po dobu prací **od 01.06.2023 do 30.09.2023**.
 - 9) Práce budou prováděny na posuvném pracovišti, bude uzavřen úsek do délky 50 m.
 - 10) V případě nutnosti musí být umožněn zásah vozidel IZS.
 - 11) Bude zajištěn pěší přístup k jednotlivým nemovitostem. V případě, že bude nutné uzavřít vozovku úplně, budou vlastníci jednotlivých nemovitostí včas informováni o časech neprůchodnosti.
 - 12) Odpovědná osoba za umístění a odbornou montáž dopravního značení dle tohoto stanovení, následně jeho kontrolu a údržbu po celou dobu přechodné úpravy provozu je pan Dušan Valeček, V+V s.r.o., stavební obchodní firma, tel. 737 124 037.

Městský úřad – odbor dopravy, silničního hospodářství a správních agend si vyhrazuje právo toto stanovení změnit nebo doplnit, pokud si to bude vyžadovat veřejný zájem resp. bezpečnost a plynulost silničního provozu.

Odůvodnění

Městský úřad Ústí nad Orlicí, odbor dopravy, silničního hospodářství a správních agend stanovil přechodnou úpravu provozu na základě návrhu žadatele. Přechodné dopravní značení bude umístěno na místní komunikaci ul. Jiskrova v Brandýse nad Orlicí, z důvodu výstavby vodovodu a kanalizace. Rozmístění dopravního značení bylo projednáno s dotčeným orgánem Policie ČR dle ust. § 77 odst. 2 písm. b) zákona o silničním provozu. V souladu s ustanovením § 77 odst. 5 zákona o silničním provozu správní úřad opatření obecné povahy nedoručuje a nevyzývá dotčené osoby k podání připomínek a námitek.

Poučení

Opatření obecné povahy se oznamuje veřejnou vyhláškou a nabývá účinnosti pátým dnem po dni vyvěšení veřejné vyhlášky. Proti opatření obecné povahy nelze podat opravný prostředek.

lic. Jaroslav Škarka, MPA
vedoucí odboru
v zastoupení Ing. Marta Pirklová

Za správnost vyhotovení
Bc. Jan Gregar, referent odboru (oprávněná úřední osoba)

Toto oznámení musí být vyvěšeno po dobu 15 dnů na úřední desce.

Vyvěšeno dne:

Sejmuto dne:

.....
Razítko, podpis oprávněné úřední osoby potvrzující vyvěšení a sejmutí na úřední desce.

Doručí se:

V+V s.r.o., stavební obchodní firma, Sokolovská 682, 516 01 Rychnov nad Kněžnou
Město Brandýs nad Orlicí (také k vyvěšení na úřední desce)

Dotčené orgány státní správy:

Policie ČR, Krajské ředitelství policie Pardubického kraje, Dopravní inspektorát Ústí nad Orlicí

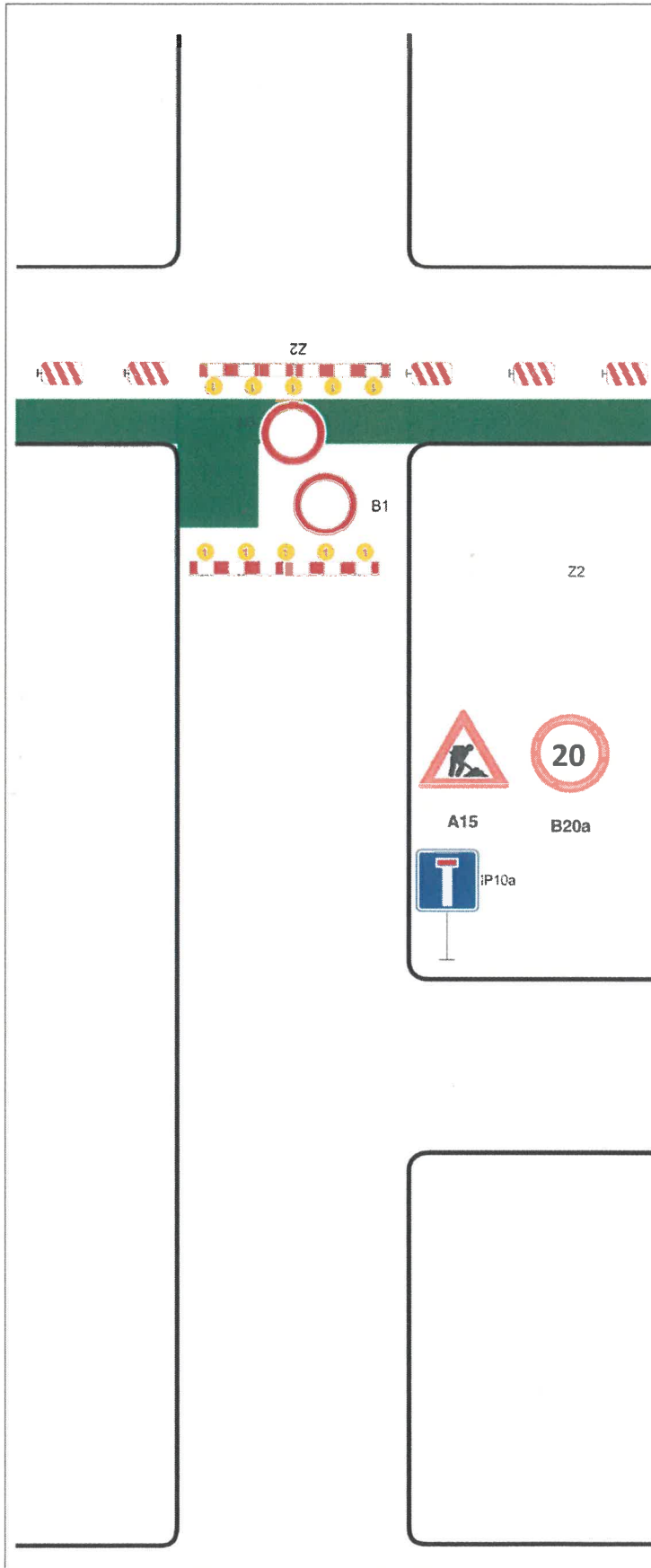


Schéma B/15

Standardní pracovní místo.
Uzavírka pozemní
komunikace s objížďkou.

podélná uzávěra oboustrannými
směrovacími deskami

odstup max. 10 m

příčné uzávěry v oblasti pra-
covního místa zábranami

minimálně 5 výstražných světel
typu 1

DZ A15 a B20a umístit na začátek
úseku (posuvného pracoviště)

vzdálenosti v metrech

POLICIE ČESKÉ REPUBLIKY
KRAJSKÉ ŘEDITELSTVÍ POLICIE
PARDUBICKÉHO KRAJE
ÚZEMNÍ ODBOR
DOPRAVNÍ INSPEKTORÁT
562 27 ÚSTÍ NAD ORLÍČÍ

24.5.2023
A. Hil