

dne **15. 2. 2023** od **7:30** do **11:30** hodin

Plánovaná odstávka zahrnuje tyto lokality:**Ústí nad Orlicí (okres Ústí nad Orlicí)**část obce **Černovír**č. p. 1, 3-12, 17, 29, 33, 49, 51, 52, 56, 57, 60, 62, 64, 65, 69, 70, 73, 77, 78, 79, 81, 82, 83, 91, 93-102,
104-108, 110, 111, 116, 117, 120, 125, 127, 129, 131

č. ev. 836, 6009

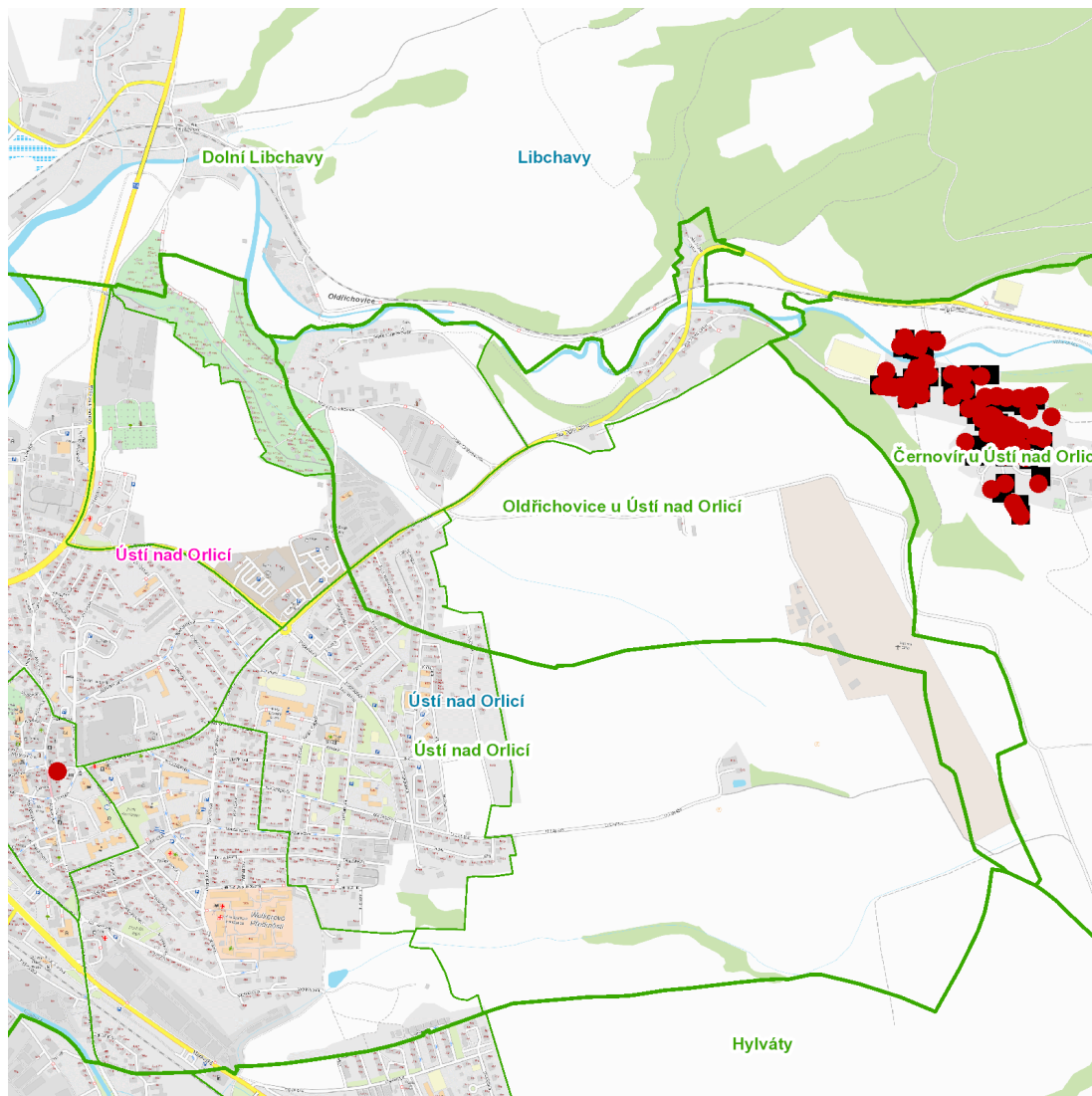
kat. území **Černovír u Ústí nad Orlicí** (kód **620611**): parcelní č. 86/2, 100/1, 125/13kat. území **Ústí nad Orlicí** (kód **775274**): parcelní č. 81/5

UPOZORNĚNÍ

Dotčené zařízení distribuční soustavy je nutné i v době odstávky považovat za zařízení pod napětím, a proto vás žádáme o dodržení všech zásad bezpečnosti a provedení opatření potřebných k zamezení případných škod na zdraví a majetku. | Provozovatelé výroben elektřiny jsou povinni zajistit přerušení dodávky elektřiny z výroby do vypnutého úseku distribuční soustavy.

NEJDE VÁM ELEKTŘINA...

TIP: Registrujte se zdarma na www.cezdistribuce.cz/sluzba a informace o odstávkách elektřiny budete dostávat e-mailem nebo SMS. U poruch zasíláme SMS s předpokládanou dobou obnovení dodávek. | Aktuální stav dodávek elektřiny na konkrétní adrese zjistíte snadno, rychle a bez registrace na portále **Bez Štávy** (www.bezstavy.cz).

dne 15. 2. 2023 od 7:30 do 11:30 hodin**Orientační mapový podklad odstávkou dotčených lokalit****VYSVĚTLIVKY**

- – adresy dotčené odstávkou elektřiny
- – místa připojení k elektrické síti dotčená odstávkou

INFORMACE ZASLÁNA

IDDS: bxcbwmg (Město Ústí nad Orlicí)