

dne **24. 10. 2023** od **7:00** do **19:00** hodin

Plánovaná odstávka zahrnuje tyto lokality:**Řetová (okres Ústí nad Orlicí)**

č. p. 213

č. ev. 118

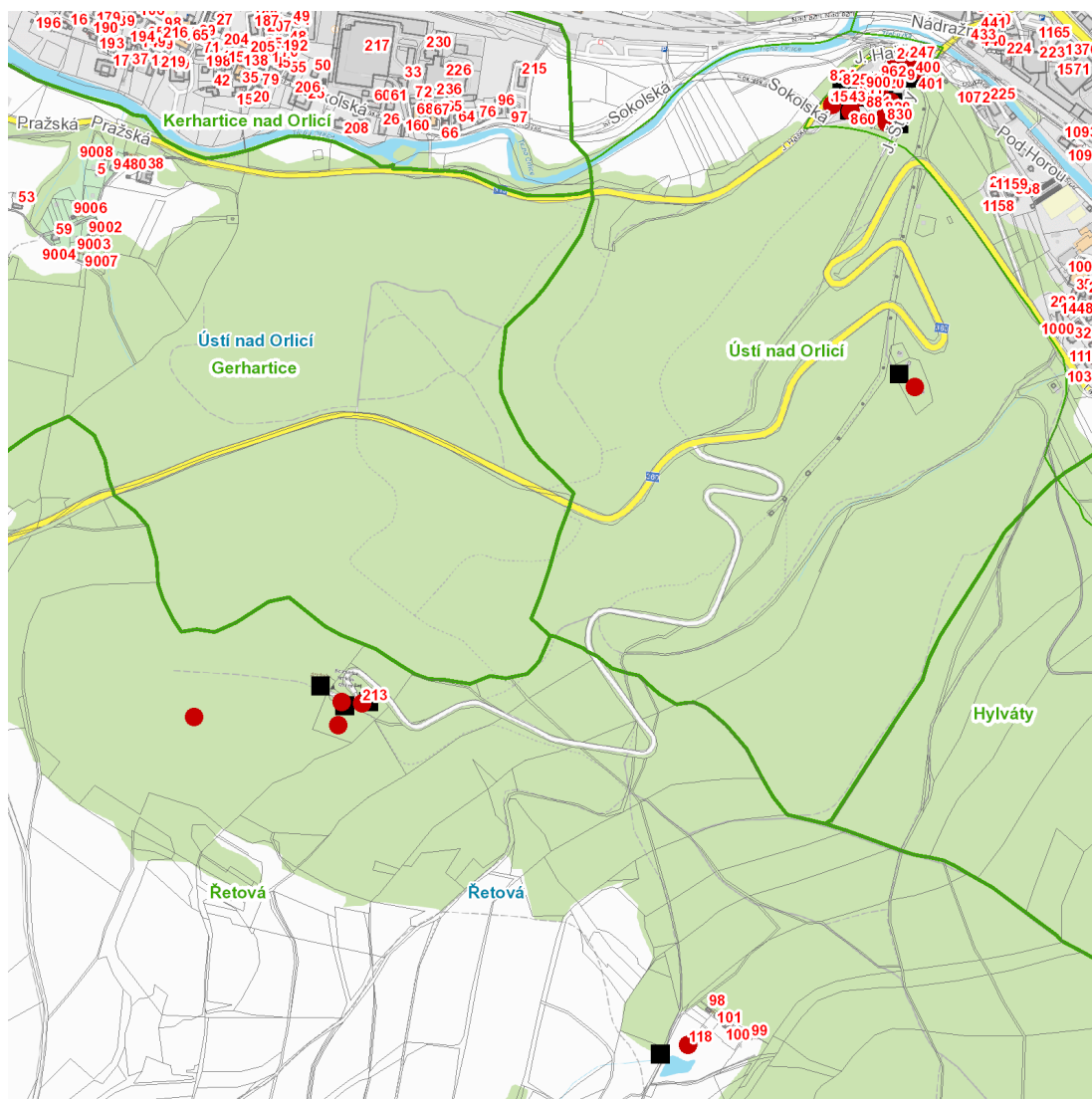
kat. území **Řetová** (kód **745359**): parcelní č. 1264/1, 1264/5, 1264/10**Ústí nad Orlicí (okres Ústí nad Orlicí)****A. Staška:** č. p. 860, 881, 900, 911, 920, 962**J. Haška:** č. p. 1543**J. Štyrsy:** č. p. 247, 248, 289, 400, 829, 830kat. území **Ústí nad Orlicí** (kód **775274**): parcelní č. 2193/6

UPOZORNĚNÍ

Dotčené zařízení distribuční soustavy je nutné i v době odstávky považovat za zařízení pod napětím, a proto vás žádáme o dodržení všech zásad bezpečnosti a provedení opatření potřebných k zamezení případných škod na zdraví a majetku. | Provozovatelé výroben elektřiny jsou povinni zajistit přerušení dodávky elektřiny z výroby do vypnutého úseku distribuční soustavy.

NEJDE VÁM ELEKTŘINA...

TIP: Registrujte se zdarma na www.cezdistribuce.cz/sluzba a informace o odstávkách elektřiny budete dostávat e-mailem nebo SMS. U poruch zasíláme SMS s předpokládanou dobou obnovení dodávek. | Aktuální stav dodávek elektřiny na konkrétní adrese zjistíte snadno, rychle a bez registrace na portále **Bez Šťávy** (www.bezstavy.cz).

dne 24. 10. 2023 od 7:00 do 19:00 hodin**Orientační mapový podklad odstávkou dotčených lokalit****VYSVĚTLIVKY**

- – adresy dotčené odstávkou elektřiny
- – místa připojení k elektrické síti dotčená odstávkou

INFORMACE ZASLÁNA

IDDS: zwxb2ej (Obec Řetová)

IDDS: bxcbwmg (Město Ústí nad Orlicí)