



ustivp26v00eh9

Městský úřad Ústí nad Orlicí
odbor dopravy, silničního hospodářství a správních agend
pracoviště Dělnická 1405

Vaše č.j.:
Ze dne: 10.04.2026

Naše č.j.: **MUOU/28871/2026/DSS/jg**
Číslo spisu: 148/2026
Spis. značka: 148/2026
Poč. listů: 2
Poč. příloh: 1
Poč. lis. př.: 1

Vyřizuje: Bc. Jan Gregar
Tel: 736516274
E-mail: gregar@muuo.cz
Datum: 15.04.2026
Místo: Ústí nad Orlicí

K energo s.r.o.
IČO: 27494683

Nádražní 346
563 01 Lanškroun

VEŘEJNÁ VYHLÁŠKA
Opatření obecné povahy
stanovení přechodné úpravy provozu na pozemních komunikacích

Městský úřad Ústí nad Orlicí, odbor dopravy, silničního hospodářství a správních agend, jako věcně a místně příslušný správní úřad dle ustanovení **§ 124 odst. 6 a § 77 odst. 1 písm. c) zákona č. 361/2000 Sb., o provozu na pozemních komunikacích** a o změnách některých zákonů, ve znění pozdějších předpisů (dále jen zákon o silničním provozu), a dle ustanovení **§ 173 zákona č. 500/2004 Sb., správní řád**, ve znění pozdějších předpisů (dále jen správní řád), v návaznosti na ustanovení **§ 77 odst. 5 zákona o silničním provozu**, na základě žádosti společnosti K energo s.r.o., Nádražní 346, 563 01 Lanškroun, IČO 27494683, podané dne 10.04.2026, dále po písemném souhlasném vyjádření Policie ČR, Krajské ředitelství policie Pardubického kraje, Dopravní inspektorát Ústí nad Orlicí, ze dne 10.04.2026 pod č.j. KRPE-32740-3/ČJ-2026-171106,

stanovuje
přechodnou úpravu provozu

místní komunikaci ul. 17. listopadu a odstavné ploše sloužící jako parkoviště PERLA v Ústí nad Orlicí, z důvodu pokládky elektrického kabelu NN dle přiložené situace za těchto podmínek:

1. Dopravní značení bude umístěno na místní komunikaci ul. 17. listopadu a odstavné ploše sloužící jako parkoviště PERLA v Ústí nad Orlicí, dle situace, odsouhlaseného vyjádřením Policie ČR, Krajské ředitelství policie Pardubického kraje, Dopravní inspektorát Ústí nad Orlicí, ze dne 10.04.2026 pod č.j. KRPE-32740-3/ČJ-2026-171106. Schéma je nedílnou součástí tohoto stanovení.

2. Dopravní značení bude umístěno po dobu prací v termínu **od 20.04.2026 do 21.05.2026**.

adresa: Sychrova 16, 562 24 Ústí nad Orlicí
tel.: +420 465 514 111
fax: +420 465 525 563

IČ: 00279676 DIČ: CZ00279676
email: podatelna@muuo.cz
web: <http://www.ustinadorlici.cz>

bankovní spojení:
KB Ústí nad Orlicí, č.ú.: 19-420611/0100
ID datové schránky: bxcbwmg

3. Na chodníku ul. 17. listopadu nebude zakázán vstup chodcům - nebudou umístěny DZ B 30.
4. Na pozemních komunikacích se smí užívat jen dopravních značek uvedených ve vyhlášce MD č. 294/2015 Sb., v platném znění, kterou se provádějí pravidla silničního provozu na pozemních komunikacích a úprava a řízení provozu na pozemních komunikacích. Provedení dopravních značek včetně odstínů barev, materiálů a rozměrů musí odpovídat ČSN EN 12899 - Stálé svislé dopravní značení.
5. Svislé přechodné dopravní značení - přenosné dopravní značky-budou umístěny na červenobíle pruhovaných sloupcích. Červené a bílé pruhy mají šířku 100 - 200 mm a musí být osazeny s dostatečnou stabilitou. Přenosné dopravní značky musí být vždy v reflexním provedení. Budou dodrženy rozměry a provedení dle ČSN EN 12899-1 a ČSN EN 12899-1 "Dopravní značky na pozemních komunikacích". Spodní okraj přenosné dopravní značky bude min. 0,6 m nad silnicí.
6. Přenosné dopravní značky musí být udržovány pravidelným čištěním a obnovou v náležitém stavu, aby byla zajištěna jejich funkce k zabezpečení jejich včasné viditelnosti a správné čitelnosti. Dále musí být zabezpečeny proti deformaci, pootočení a posunutí.
7. Přenosné dopravní značky musí být umístěny mimo rozhledové trojúhelníky křižovatek, sjezdů a přechodů pro chodce.
8. Instalací DZ nesmí dojít k narušení nadzemních a podzemních inženýrských sítí.
9. Dopravní značení bude instalováno odbornou firmou LETS DZ s.r.o., 5. května 1378, 516 01 Rychnov nad Kněžnou, na náklady žadatele. Odpovědná osoba za umístění a odbornou montáž dopravního značení dle tohoto stanovení, následně jeho kontrolu a údržbu po celou dobu přechodné úpravy provozu je pan Jiří Lorenc, fa LETS DZ s.r.o., Rychnov nad Kněžnou, tel.: 606 642 987 a pan Matouš Petráněk, fa K energo s.r.o., Lanškroun, tel. 774 153 126.
10. Městský úřad, odbor dopravy, silničního hospodářství a správních agend, si vyhrazuje právo toto stanovení změnit nebo doplnit, pokud si to bude vyžadovat veřejný zájem, resp. bezpečnost a plynulost silničního provozu.

Odůvodnění:

Společnost K energo s.r.o., Nádražní 346, 563 01 Lanškroun, IČO 27494683, požádala dne 10.04.2026, Městský úřad Ústí nad Orlicí, odbor dopravy, silničního hospodářství a správních agend, o stanovení místní úpravy provozu na místní komunikaci ul. 17. listopadu a odstavné ploše sloužící jako parkoviště PERLA v Ústí nad Orlicí, z důvodu pokládky elektrického kabelu NN.

Žádost obsahovala souhlas Policie ČR, Krajské ředitelství policie Pardubického kraje, dopravní inspektorát Ústí nad Orlicí, ze dne 10.04.2026 pod č.j. KRPE-32740-3/ČJ-2026-171106.

Rozmístění dopravního značení bylo projednáno s dotčeným orgánem Policie ČR dle ust. § 77 odst. 2 písm. b) zákona o silničním provozu.

V souladu s ustanovením § 77 odst. 5 zákona o silničním provozu správní úřad opatření obecné povahy nedoručuje a nevyzývá dotčené osoby k podání připomínek a námitek.

Poučení

Opatření obecné povahy se oznamuje veřejnou vyhláškou a nabývá účinnosti pátým dnem po dni vyvěšení veřejné vyhlášky. Proti opatření obecné povahy nelze podat opravný prostředek.

Ing. Jaroslav Škarka, MPA
vedoucí odboru

Za správnost vyhotovení
Bc. Jan Gregar, referent odboru (oprávněná úřední osoba)

Toto oznámení musí být vyvěšeno po dobu 15 dnů na úřední desce.

Vyvěšeno dne: Sejmuto dne:

.....
Razítko, podpis oprávněné úřední osoby potvrzující vyvěšení a sejmutí na úřední desce.

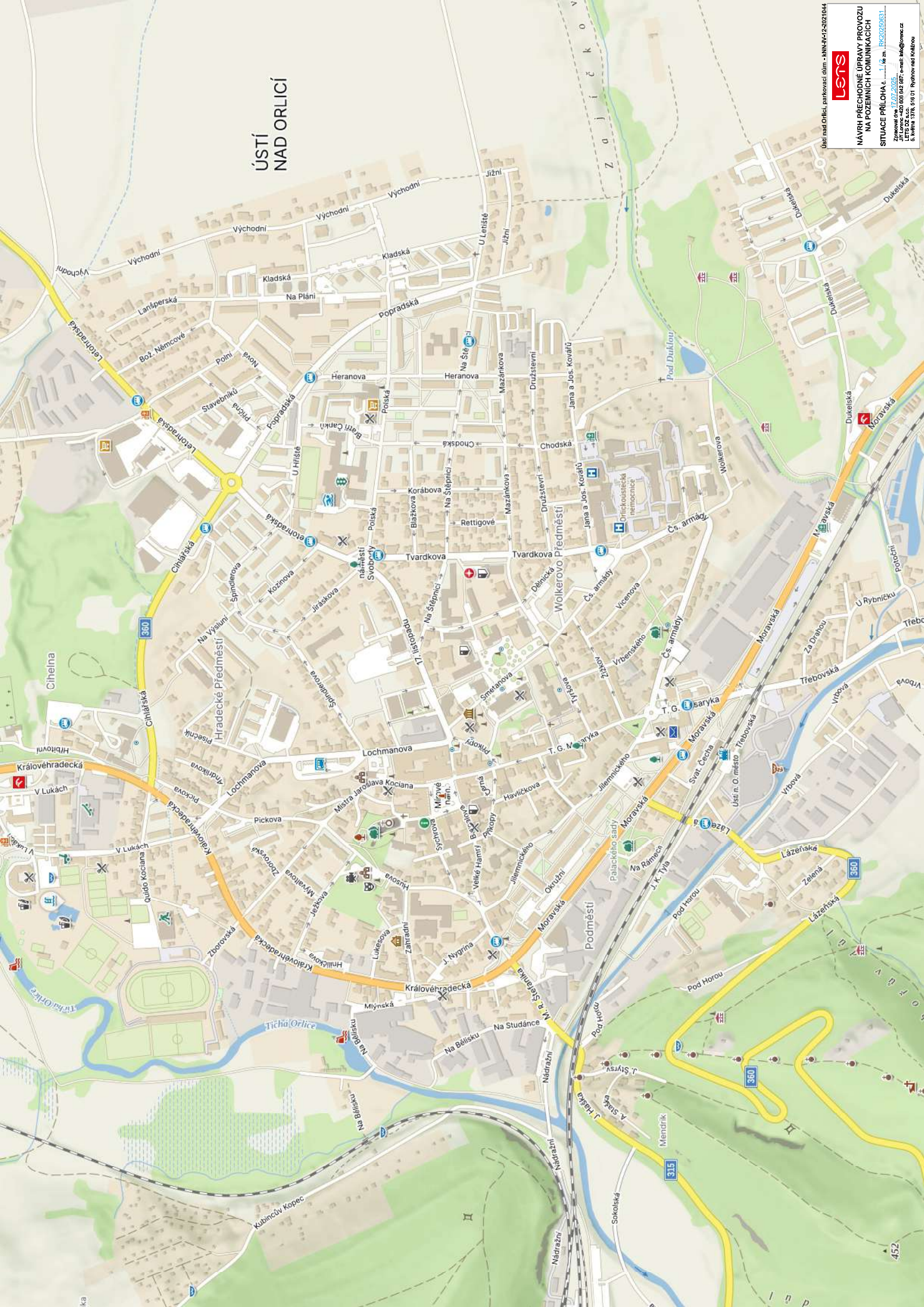
Doručí se:

K energo s.r.o., Nádražní 346, 563 01 Lanškroun
Město Ústí nad Orlicí, Sychrova 16 (DSS)

Dotčené orgány:

Policie ČR, Krajské ředitelství policie Pardubického kraje, Dopravní inspektorát Ústí nad Orlicí

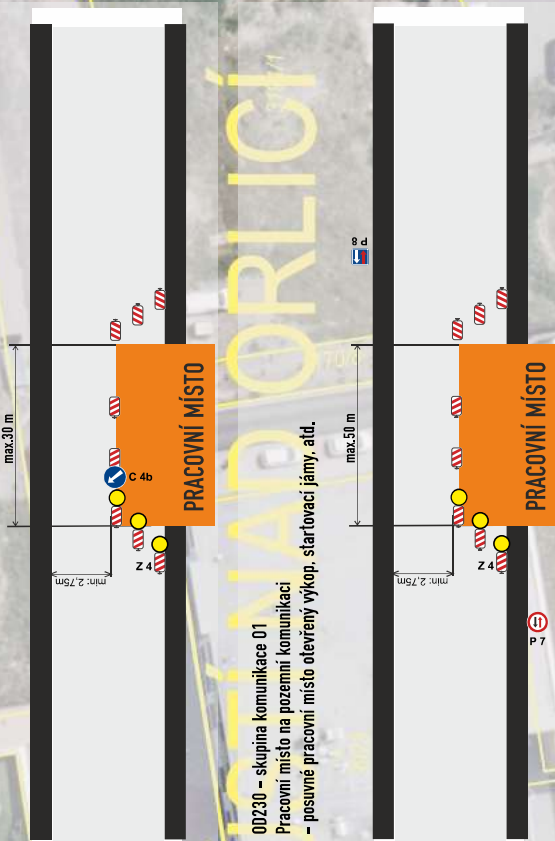
ÚSTÍ NAD ORLICÍ



LENS
NÁVRH PŘECHODNÉ ÚPRAVY PROVOZU
NA POZEMNÍCH KOMUNIKACÍCH
SITUACE PŘÍLOHA č. 1
Zpracováno dne 17.07.2025
Jiří Lenoš - tel: +420 986 842 887, e-mail: lenos@lenos.cz
Č. katastr. listu: 618/01, Rychbův nad Orlicí

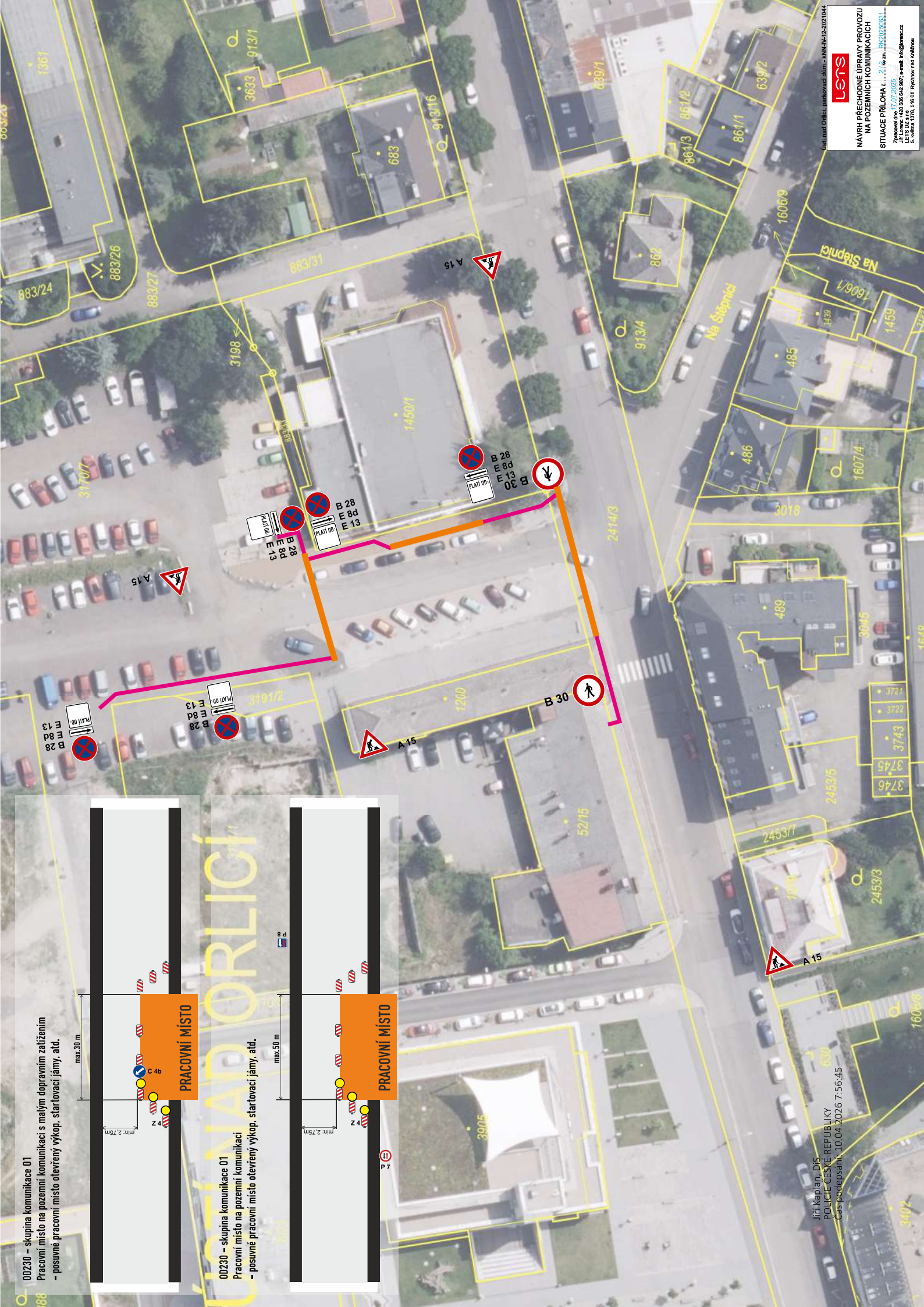
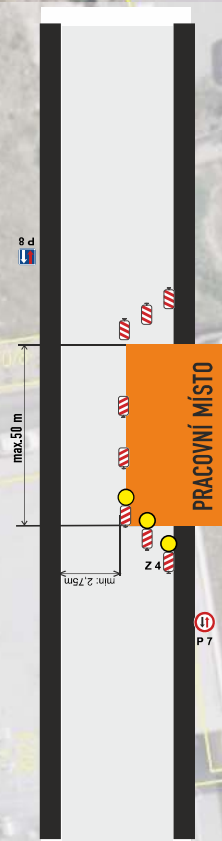
00230 – skupina komunikace 01

Pracovní místo na pozemní komunikaci s malým dopravním zatížením
– posuvné pracovní místo otevřený výkop, startovací jámy, atd.



00230 – skupina komunikace 01

Pracovní místo na pozemní komunikaci
– posuvné pracovní místo otevřený výkop, startovací jámy, atd.



Jiří Kaplan, DiS.
POLICIE ČESKÉ REPUBLIKY
Čas podepsání: 10.04.2026 7:56:45

LENS
MAVRH PŘECHODNÉ ÚPRAVY PROVOZU
NA POZEMNÍCH KOMUNIKACÍCH
SITUACE PŘÍLOHA 5
Zpracoval: 17.07.2025
Jiří Lense - 420 636 642 887, e-mail: ml@lense.cz
S. Lense 1578, 516 01, Rychnov nad Kněžnou