



ustivp26v00ik3

**Městský úřad Ústí nad Orlicí**  
odbor dopravy, silničního hospodářství a správních agend  
pracoviště Dělnická 1405

Vaše č.j.:  
Ze dne:

Naše č.j.: **MUUO/39109/2026/DSS/jg**  
Číslo spisu: 148/2026  
Spis. značka: 148/2026  
Poč. listů: 2  
Poč. příloh: 1  
Poč. lis. př.: 1

Vyřizuje: Bc. Jan Gregar  
Tel: 736516274  
E-mail: gregar@muuo.cz  
Datum: 06.05.2026  
Místo: Ústí nad Orlicí

**Obec Dolní Dobrouč**

Dolní Dobrouč 380  
561 02 Dolní Dobrouč

## VEŘEJNÁ VYHLÁŠKA

### Opatření obecné povahy stanovení přechodné úpravy provozu na pozemních komunikacích

Městský úřad Ústí nad Orlicí, odbor dopravy, silničního hospodářství a správních agend, jako věcně a místně příslušný správní orgán dle ustanovení **§ 124 odst. 6 a § 77 odst. 1 písm. c) zákona č. 361/2000 Sb., o provozu na pozemních komunikacích a o změnách některých zákonů**, ve znění pozdějších předpisů (dále jen zákon o silničním provozu), a dle ustanovení **§ 173 zákona č. 500/2004 Sb., správní řád**, ve znění pozdějších předpisů (dále jen správní řád), v návaznosti na ustanovení **§ 77 odst. 5 zákona o silničním provozu**, na základě žádosti Obce Dolní Dobrouč, Dolní Dobrouč 380, IČO: 00278742 podané dne 05.05.2026, dále po předchozím písemném vyjádření Policie ČR, Krajské ředitelství policie Pardubického kraje, Dopravní inspektorát Ústí nad Orlicí ze dne 04.05.2026 pod č.j. KRPE-40146-2/ČJ-2026-171106

#### stanovuje přechodnou úpravu provozu

na silnici II/313 u č.p. 25 v obci Dolní Dobrouč spočívající v umístění přenosného dopravního značení P7 "Přednost protijedoucích vozidel" a P8 "Přednost před protijedoucími vozidly"). **Značení bude doplněné z obou směrů o značení A6b "Zúžená vozovka z jedné strany"** (symbol značky bude proveden tak, aby odpovídal skutečnému zúžení vozovky buď z levé, nebo pravé strany) za těchto podmínek:

- 1) Dopravní značení bude umístěno na silnici II/313 u č.p. 25 v obci Dolní Dobrouč dle přiložené situace odsouhlasené Policií ČR, Krajské ředitelství policie Pardubického kraje, Dopravní

adresa: Sychrova 16, 562 24 Ústí nad Orlicí  
tel.: +420 465 514 111  
fax: +420 465 525 563

IČ: 00279676 DIČ: CZ00279676  
email: podatelna@muuo.cz  
web: <http://www.ustinadorlici.cz>

bankovní spojení:  
KB Ústí nad Orlicí, č.ú.: 19-420611/0100  
ID datové schránky: bxcbwmg

inspektorát Ústí nad Orlicí ze dne 04.05.2026 pod č.j. KRPE-40146-2/ČJ-2026-171106. Situace je nedílnou součástí tohoto stanovení.

- 2) S ohledem na umístění přenosného dopravního značení **bude nutné přesunout stávající značení P2 "Hlavní pozemní komunikace"** od č.p. 16 směrem blíže ke křižovatce s místní komunikací (vedené na p.p.č. 4380/5), ve které označuje hlavní silnici.
- 3) Přenosné dopravní značení a zařízení bude umístěné podle ustanovení § 78 zákona č. 361/2000 Sb., o provozu na pozemních komunikacích a o změnách některých zákonů, ve znění pozdějších předpisů, po dobu nezbytně nutnou. Pro umístění přenosného dopravního značení nesmí být využívány sloupky stávajícího stálého svislého dopravního značení. Pominou-li důvody omezení provozu, bude značení a zařízení bezodkladně odklizen.
- 4) Na silnicích se smí užívat jen dopravních značek uvedených ve vyhlášce MDS č. 294/2015 Sb., v platném znění, kterou se provádějí pravidla silničního provozu na pozemních komunikacích a úprava a řízení provozu na pozemních komunikacích. Provedení dopravních značek včetně odstínů barev, materiálů a rozměrů musí odpovídat ČSN EN 12899 - Stálé svislé dopravní značení.
- 5) Svislé přechodné dopravní značení - přenosné dopravní značky-budou umístěny na červenobíle pruhovaných sloupcích. Červené a bílé pruhy mají šířku 100 - 200 mm a musí být osazeny s dostatečnou stabilitou. Přenosné dopravní značky musí být vždy v reflexním provedení. Budou dodrženy rozměry a provedení dle ČSN EN 12899-1 a ČSN EN 12899-1"Dopravní značky na pozemních komunikacích". Spodní okraj přenosné dopravní značky bude min. 0,6 m nad silnicí.
- 6) Přenosné dopravní značky musí být osazeny s dostatečnou stabilitou proti povětrnostním podmínkám a jiným vlivům, musí být zabezpečeny proti deformaci, pootočení a posunutí. Přechodné dopravní značení musí být udržováno pravidelným čištěním a obnovou v náležitém stavu, tak aby byla zajištěna jejich včasná viditelnost a správná čitelnost.
- 7) Viditelnost DZ musí být zajištěna mimo obec ze vzdálenosti 100 m a v obci z 50 m.
- 8) Instalaci DZ nesmí dojít k narušení nadzemních a podzemních inženýrských sítí.  
Dopravní značení bude instalováno odbornou firmou – Správa a údržba silnic Pardubického kraje na náklady žadatele **a bude umístěno do doby zjednání nápravy - vybudování opěrného systému chodníku a silnice II. třídy.**
- 9) Odpovědná osoba za umístění a odbornou montáž dopravního značení dle tohoto stanovení, následně jeho kontrolu a údržbu po celou dobu přechodné úpravy provozu je paní Radka Vicencová, Obec Dolní Dobrouč, tel. 725 337 248.

Městský úřad – odbor dopravy, silničního hospodářství a správních agend si vyhrazuje právo toto stanovení změnit nebo doplnit, pokud si to bude vyžadovat veřejný zájem resp. bezpečnost a plynulost silničního provozu.

### Odůvodnění

Městský úřad Ústí nad Orlicí, odbor dopravy, silničního hospodářství a správních agend stanovil přechodnou úpravu provozu na základě návrhu žadatele. Přechodné dopravní značení bude umístěno na silnici II/313 u č.p. 25 v obci Dolní Dobrouč do doby zjednání nápravy - vybudování opěrného systému chodníku a silnice II. třídy.

Rozmístění dopravního značení bylo projednáno s dotčeným orgánem Policie ČR dle ust. § 77 odst. 2 písm. b) zákona o silničním provozu.

V souladu s ustanovením § 77 odst. 5 zákona o silničním provozu správní úřad opatření obecné povahy nedoručuje a nevyzývá dotčené osoby k podání připomínek a námitek.

### **Poučení**

Opatření obecné povahy se oznamuje veřejnou vyhláškou a nabývá účinnosti pátým dnem po dni vyvěšení veřejné vyhlášky. Proti opatření obecné povahy nelze podat opravný prostředek.

Ing. Jaroslav Škarka, MPA  
vedoucí odboru

Za správnost vyhotovení  
Bc. Jan Gregar, referent odboru (oprávněná úřední osoba)

Toto oznámení musí být vyvěšeno po dobu 15 dnů na úřední desce.

Vyvěšeno dne: ..... Sejmuto dne: .....

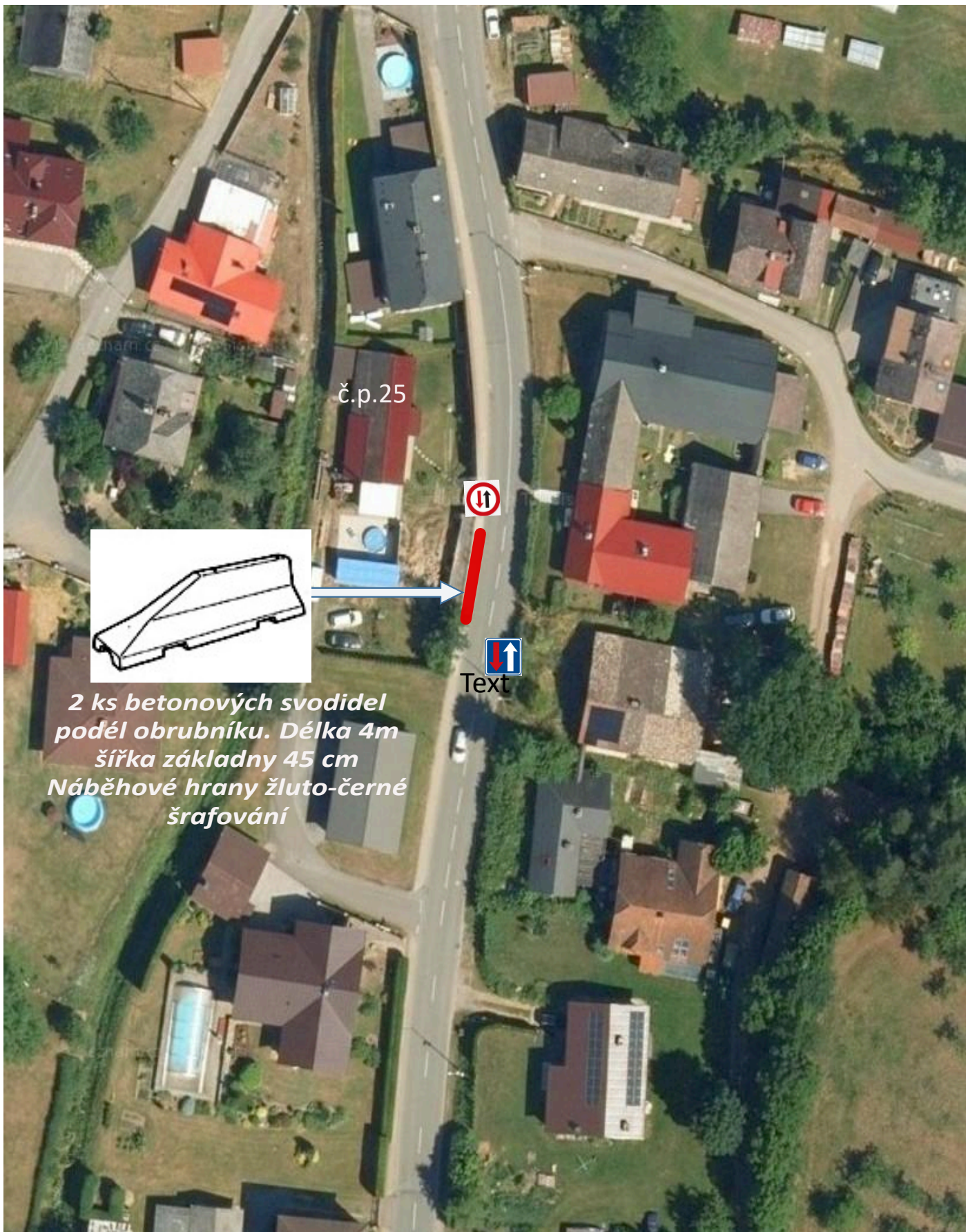
.....  
Razítko, podpis oprávněné úřední osoby potvrzující vyvěšení a sejmutí na úřední desce.

#### Doručí se:

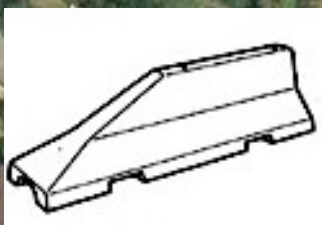
Obec Dolní Dobrouč (také k vyvěšení na úřední desce)  
Správa a údržba silnic Pk, Třebovská 333, Ústí nad Orlicí

#### Dotčené orgány státní správy:

Policie ČR, Krajské ředitelství policie Pardubického kraje, Dopravní inspektorát Ústí nad Orlicí



č.p.25



*2 ks betonových svodidel  
podél obrubníku. Délka 4m  
šířka základny 45 cm  
Náběhové hrany žluto-černé  
šrafování*



Text