

dne **2. 6. 2026** od **8:00** do **18:00** hodin

---

**Plánovaná odstávka zahrnuje tyto lokality:****Dlouhá Třebová (okres Ústí nad Orlicí)**

**Na Kopci: č. p. 103**

**Polní: č. p. 20, 297**

**Skalka: č. p. 49, 68, 69, 71, 145, 147, 196, 203, 277, 280, 316, 331-342, 351-355, 366, 372, 415, 441**

**U Kovárny: č. p. 2, 16, 218, 229, 249, 250, 251, 283**

**U Prokopa: č. p. 30, 31**

**U Tří mostů: č. p. 25**

**Ústecká: č. p. 17, 21, 22, 23, 153, 178, 214, 230, 245, 246, 265, 285, 347, 383, 391**

kat. území **Dlouhá Třebová** (kód **626503**): **parcelní č. 1420**

**Ústí nad Orlicí (okres Ústí nad Orlicí)**

část obce **Hylváty**

**Třebovská: č. p. 21, 22, 25, 26, 80, 97, 101, 107, 122, 204, 425, 426, 581, 582, 619**

kat. území **Hylváty** (kód **775339**): **parcelní č. 342/4, 411/9, 411/12, 411/13, 411/14**

---

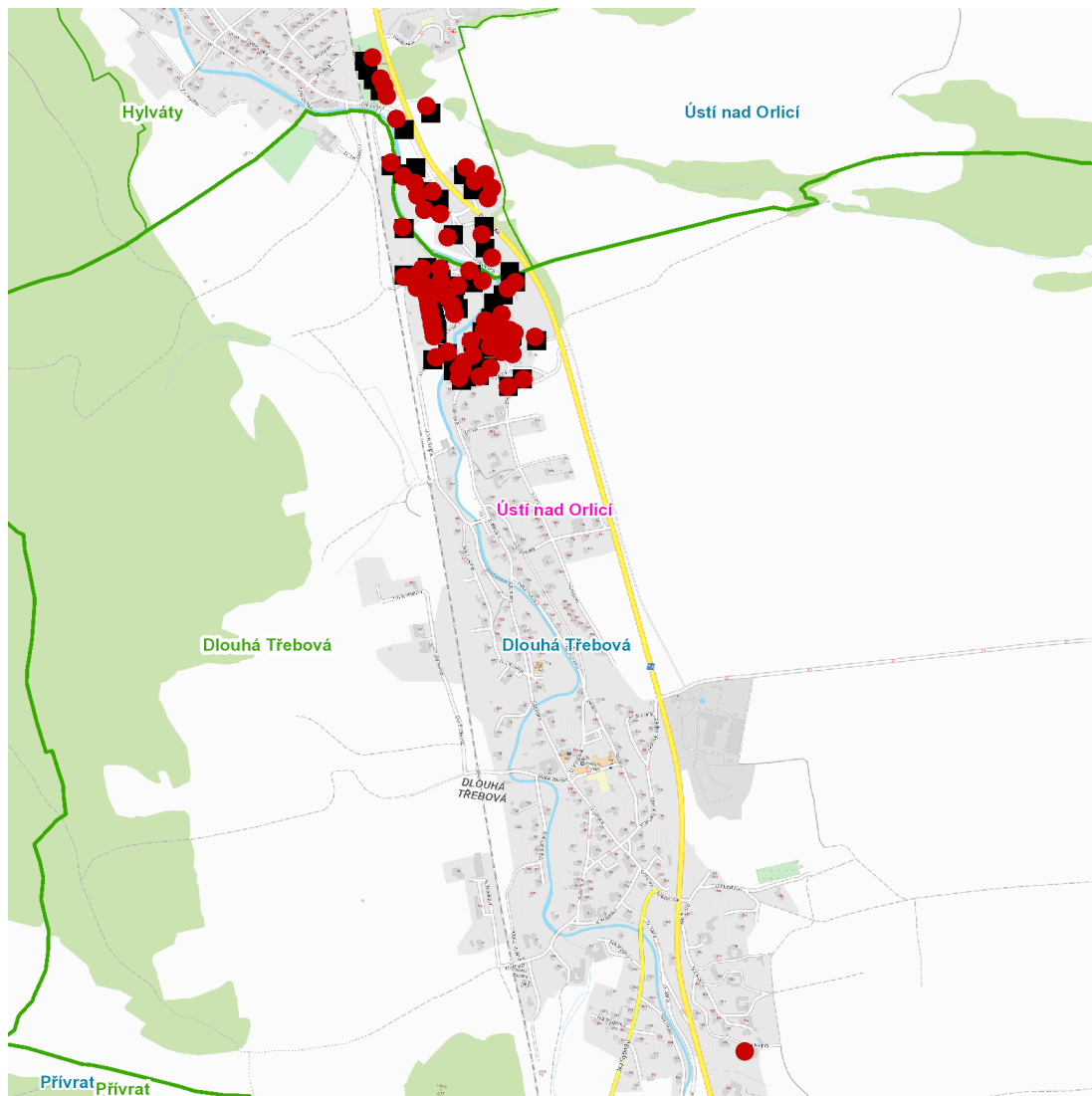
**UPOZORNĚNÍ**

**Dotčené zařízení distribuční soustavy je nutné i v době odstávky považovat za zařízení pod napětím**, a proto vás žádáme o dodržení všech zásad bezpečnosti a provedení opatření potřebných k zamezení případných škod na zdraví a majetku. | Provozovatelé výroben elektřiny jsou povinni zajistit přerušení dodávky elektřiny z výroby do vypnutého úseku distribuční soustavy.

---

**NEJDE VÁM ELEKTŘINA...**

**TIP:** Registrujte se zdarma na [www.cezdistribuce.cz/sluzba](http://www.cezdistribuce.cz/sluzba) a informace o odstávkách elektřiny budete dostávat e-mailem nebo SMS. U poruch zasíláme SMS s předpokládanou dobou obnovení dodávek. | Aktuální stav dodávek elektřiny na konkrétní adrese zjistíte snadno, rychle a bez registrace na portále **Bez Štávy** ([www.bezstavy.cz](http://www.bezstavy.cz)).

**dne 2. 6. 2026 od 8:00 do 18:00 hodin****Orientační mapový podklad odstávkou dotčených lokalit****VYSVĚTLIVKY**

- – adresy dotčené odstávkou elektřiny
- – místa připojení k elektrické síti dotčená odstávkou

**INFORMACE ZASLÁNA**

IDDS: 4h9bwsc (Obec Dlouhá Třebová)

IDDS: bxcbwmg (Město Ústí nad Orlicí)