

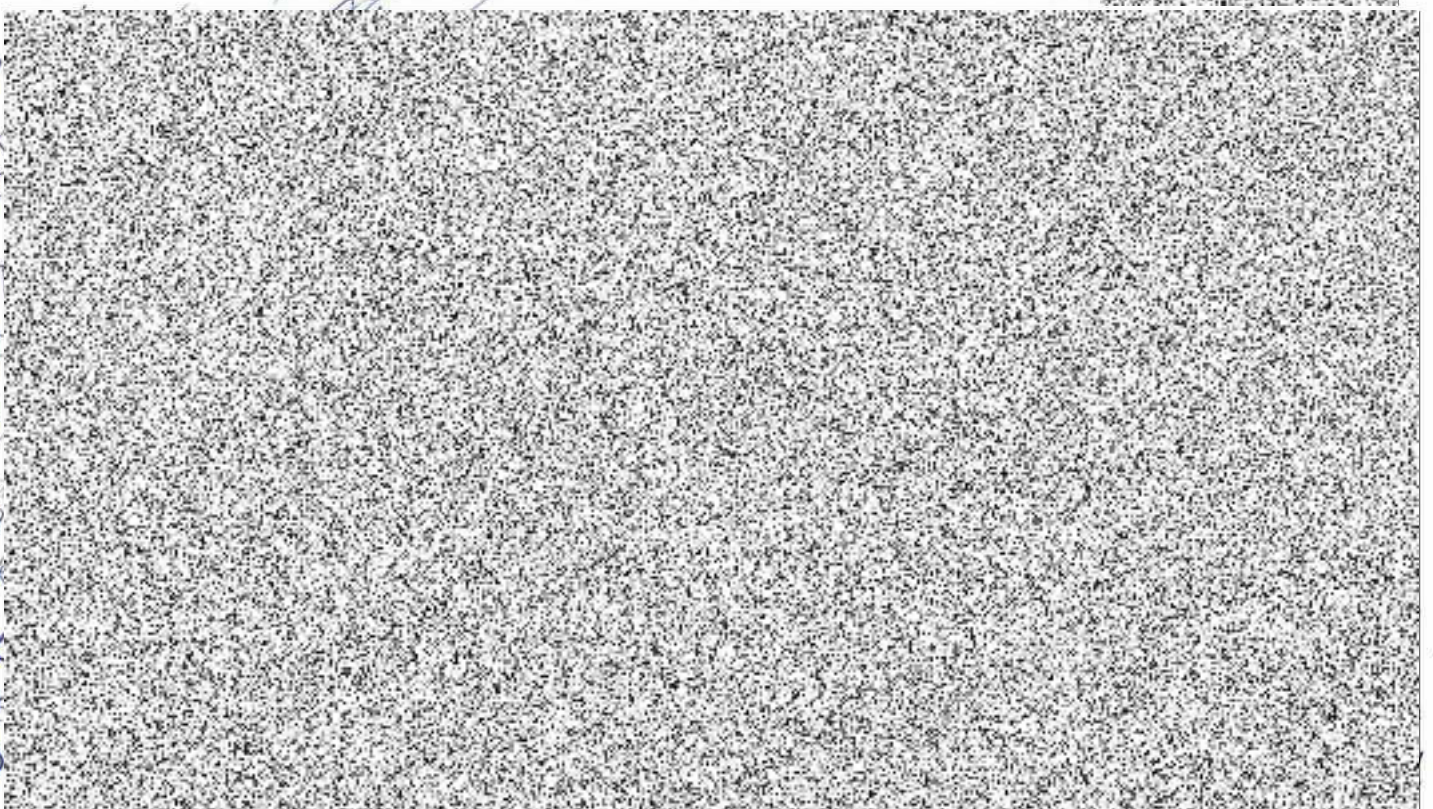
Vážení Ousteční zastupitelé,

obracím se na Vás nejen jako občan města, ale i jako předseda výboru samosprávy domu v ul. Okružní čp. 302-306, 337, 338, se žádostí o řešení dopravní situace na sídlišti Podměstí v Ústí nad Orlicí. Situace s parkováním vozidel v ulicích P. Jilemnického a Okružní je již několik let problematická, ale poslední rok je situace neudržitelná. Pokud přijedete domů po 17-té hodině je velmi pravděpodobné, že již nemáte šanci zaparkovat na sídlišti a natož ještě poblíž svého vchodu, kde bydlíte. Dříve před vchodem většinou parkovala vozidla např. souseda a tak pokud jste potřebovali něco složit nebo naložit, byla ještě šance ho požádat, aby Vám s autem třeba popojel nebo přeparkoval a dotyčný mohl břemeno expedovat. Jenže situace je v současnosti taková, že např. u domu v ul. Okružní parkují vozidla osob bydlících v ul. P. Jilemnického a to již není šance nějak řešit. Na přilehlých parkovacích plochách parkují i vozidla podnikajících subjektů, např. firma Elektro Sychra na těchto plochách parkuje 3-5 dodávkových vozidel a 2 OA. Najde se i nějaký ten nepojízdný vrak a parkují se zde i vozidla služební. Během ranních hodin na volná místa přijedou zaparkovat vozidla lidí, kteří pracují poblíž sídliště nebo třeba i na MěÚ, prostě v centru města. Vím o lidech, kteří mají 2 i 3 auta.

Nejen já, ale i ostatní občané města, kteří trvale bydlí na Hečmandě, by byli rádi, kdyby Město tento dopravní kolaps začalo neprodleně řešit. Na sídlišti Štěpnice se zabrala zelená plocha pro výstavbu parkoviště, upravila se dopravní situace. Na Dukle se také zabrala travnatá plocha. Na Hečmandu se zapomělo. Proto, prosím, věnujte tomuto požadavku prioritě.

V Ústí nad Orlicí dne 24.1.2024

S pozdravem
Miloš Dalešický



P
K
F
-
F
K
S
K
K
E
D

MěÚ Ústí nad Orlicí

Doručeno: 29.01.2024 12:44:00

Č.j.: MUUO/7455/2024/OKT/

listy: 1 přílohy: 0 list příloh: 0

druh příloh:

Sp.znak:

Sk.znak/lhůta:



ust1vp24j802ry