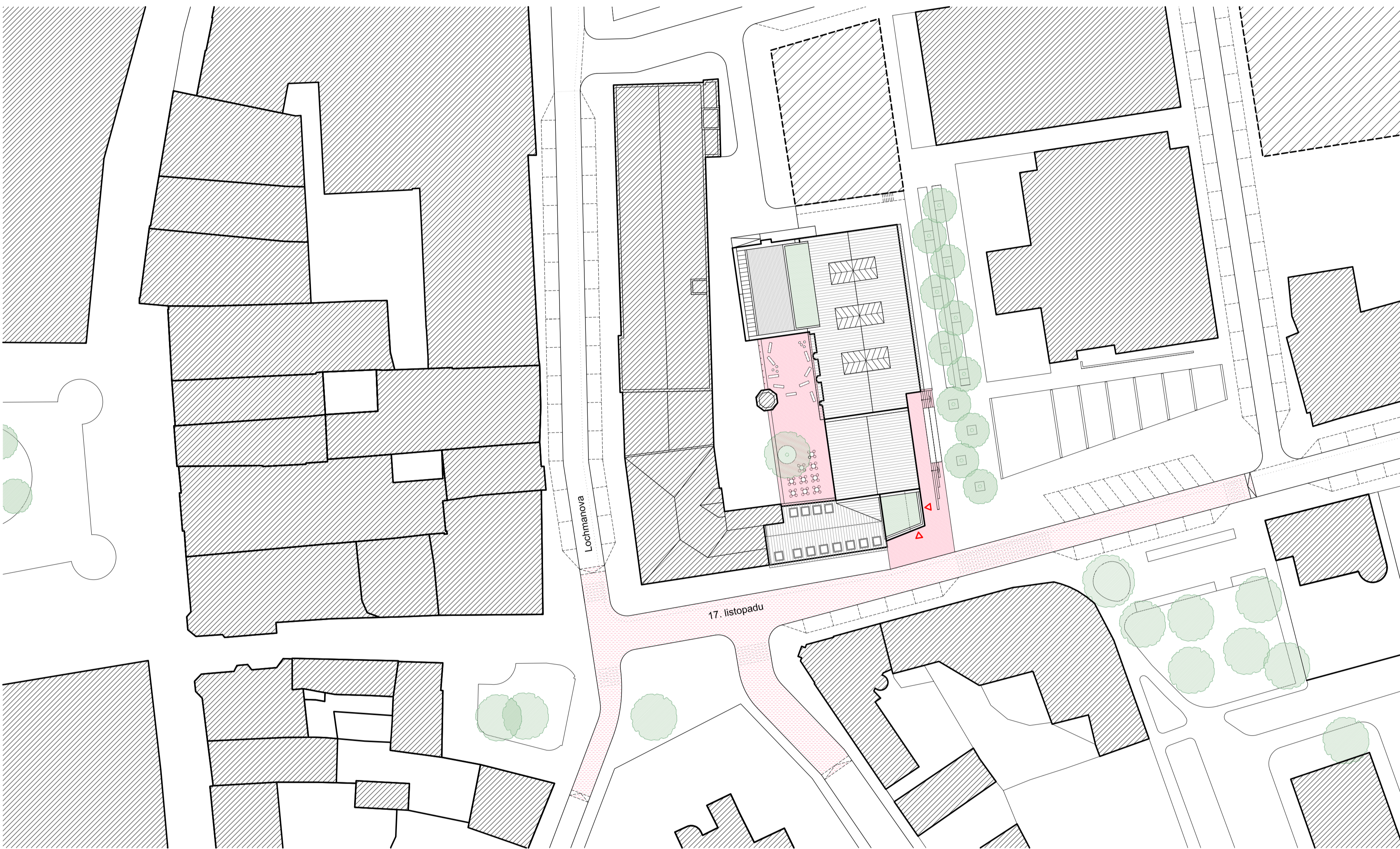




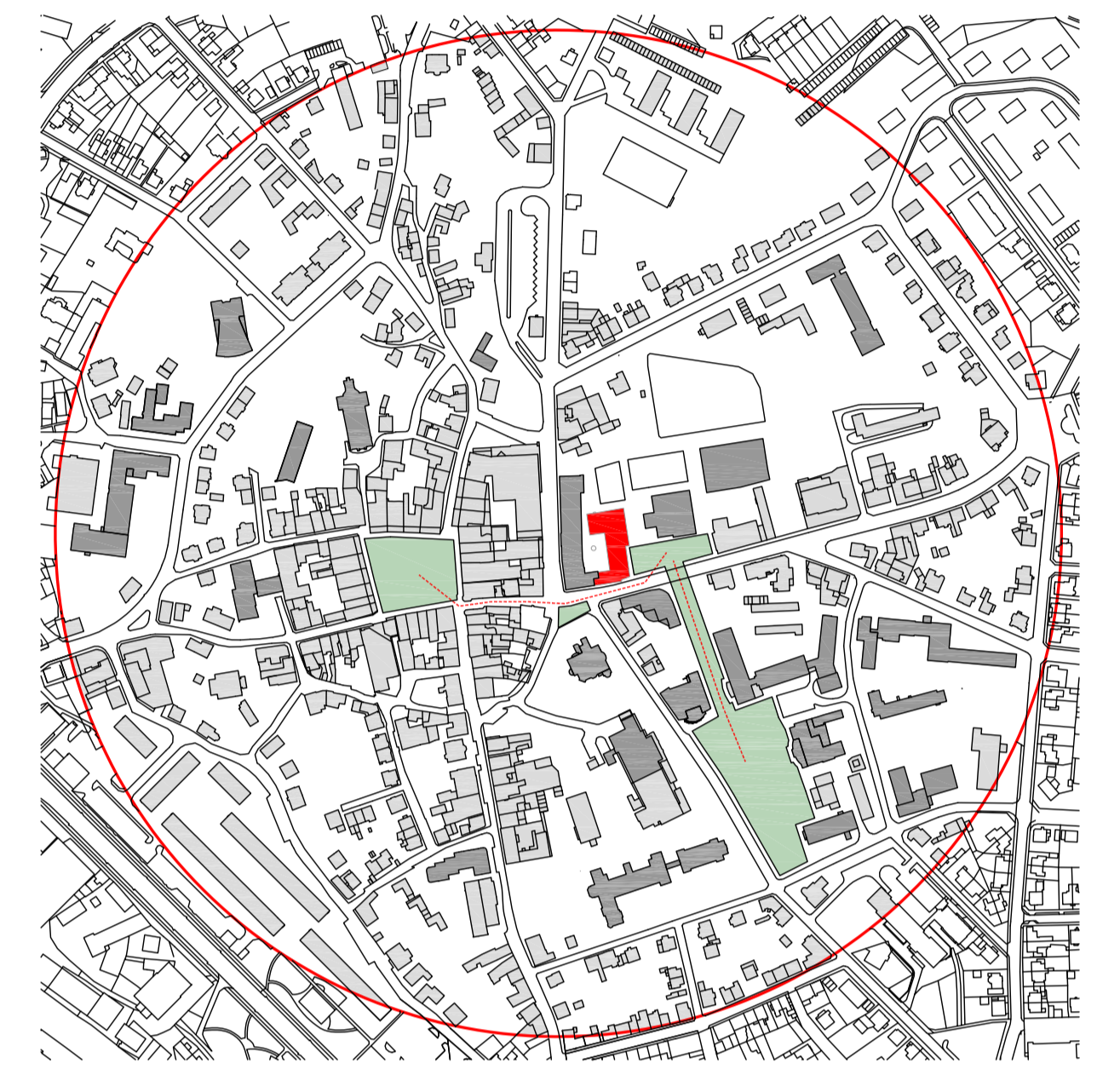
POHLED Z ULICE - NÁROŽNÍ AKCENT GALERIE



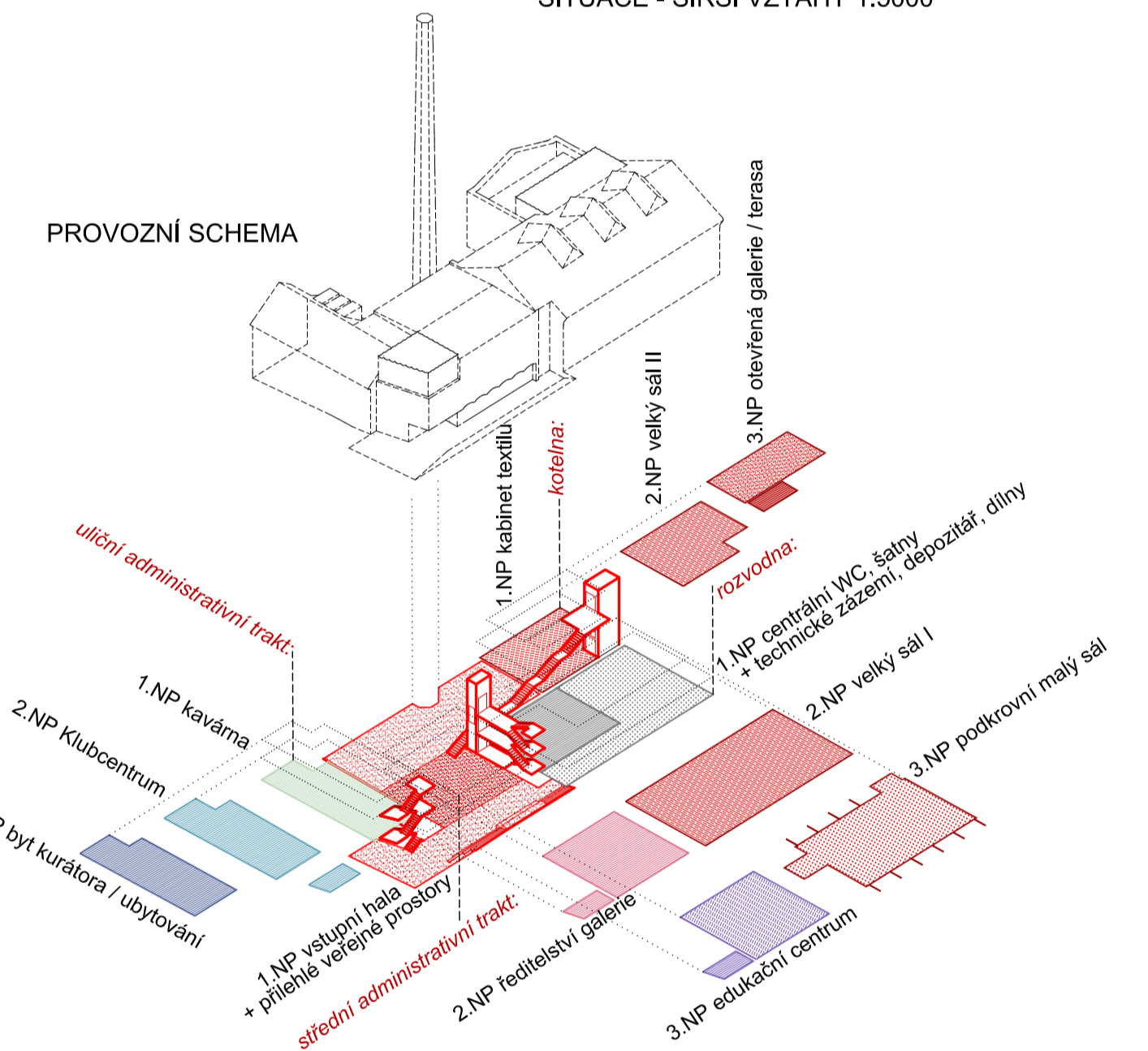
POHLED NA HLAVNÍ VSTUP Z NÁMĚSTÍ



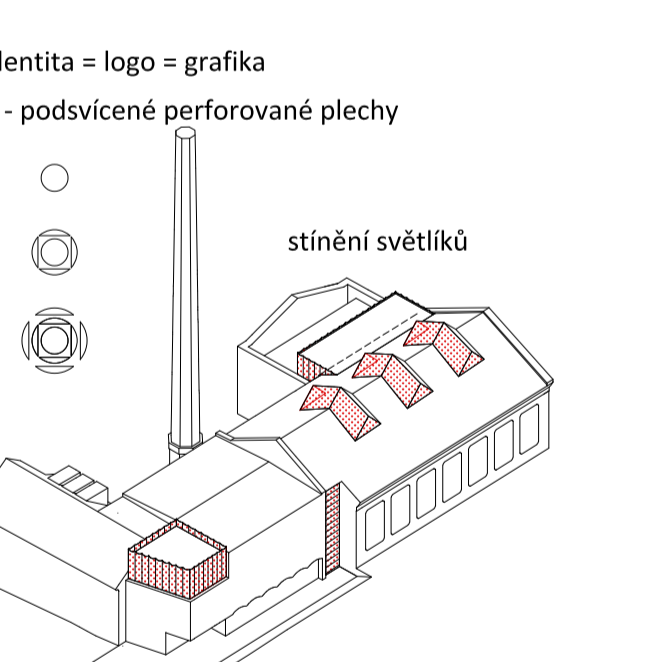
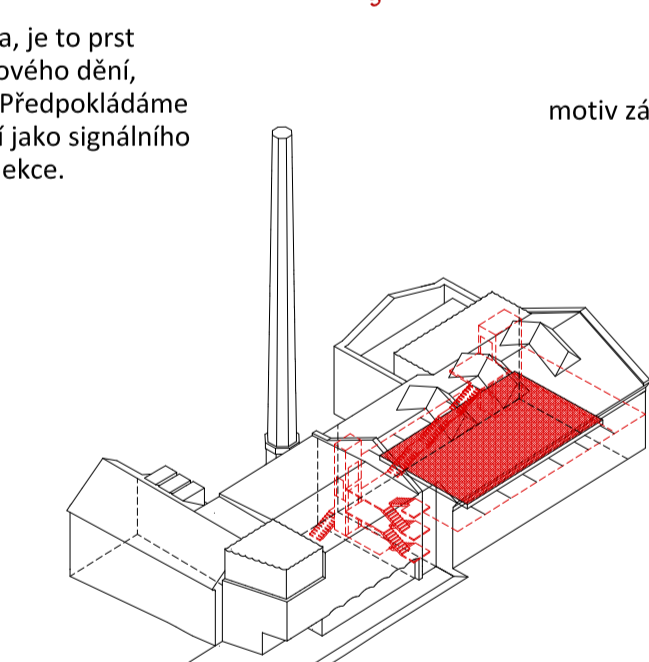
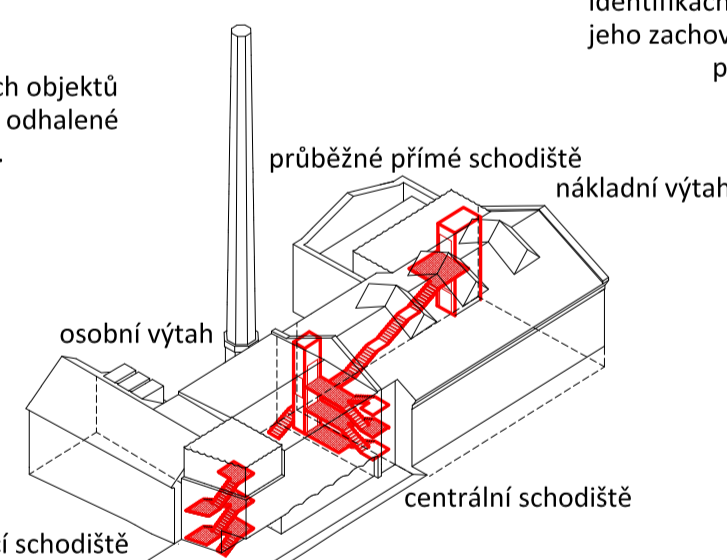
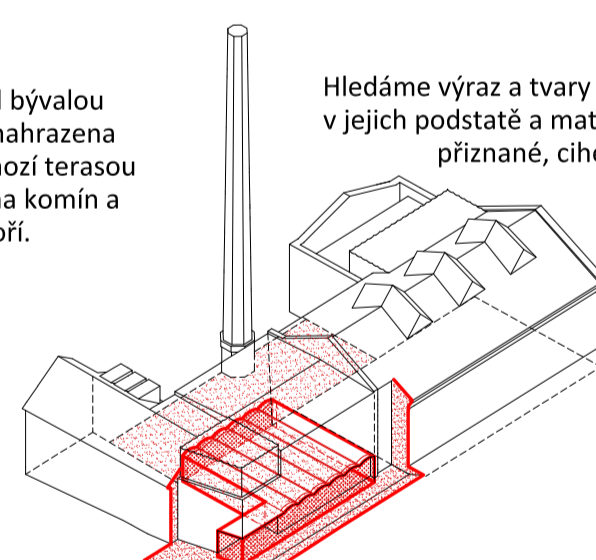
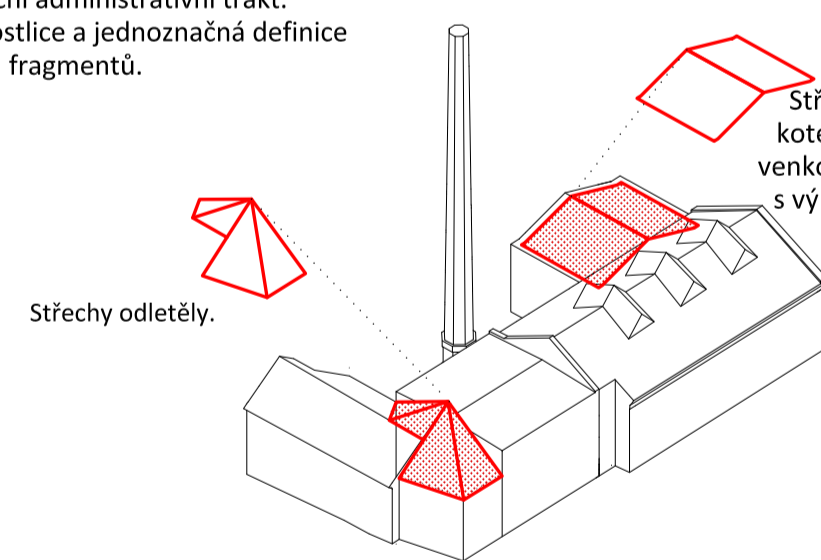
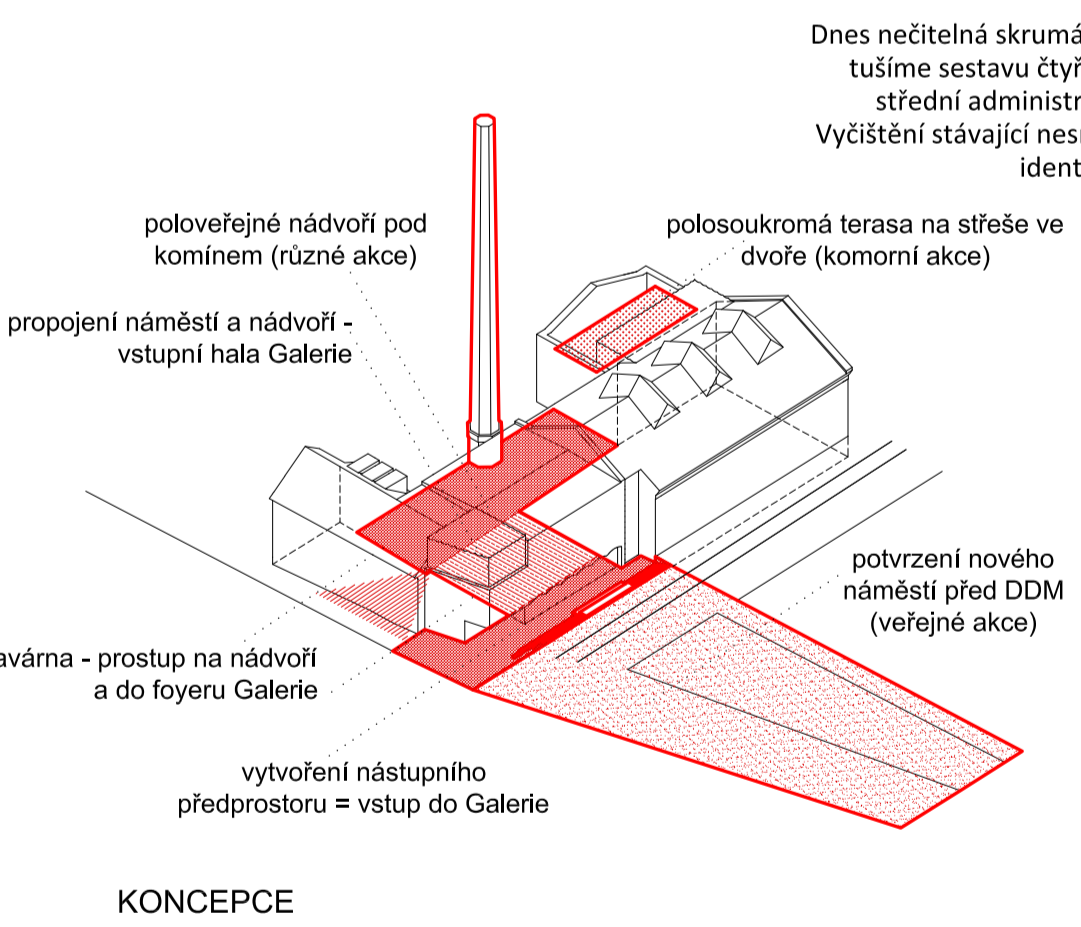
SITUACE 1:500



SITUACE - ŠIRŠÍ VZTAHY 1:5000



**ANOTACE**  
 Vzkříšení spícího místa uprostřed města, zapojení rekonstruovaného areálu s novou funkcí do měničící se veřejného prostoru centrální části města. Smysluplné a ekologické řešení konverze nevyužitých stávek na novou, městotvornou instituci. Je zachován Genius Loci, podstatným principem návrhu je maximální využití možností a potenciálu historických budov. Odhalení a zdůraznění původní silné kvality a krásy průmyslového dědictví. Prosvětlení a uvolnění parteru objektu je definicí nové galerie jako otevřené veřejné instituce.



Defenzivní, nepřesvědčivý tvar střešky nad schodištěm, na rohu náměstí před Domem dětí a mládeže Duha a ulice 17. Listopadu, je nahrazen sebevědomým plochodstropným patrem. Tato koruna svou formou a fasádou akcentuje nároží nové Galerie a definuje pozici hlavního vstupu do areálu.

Razantním zásahem otevíráme přízemí prostředního administrativního objektu. Vstupní hala je oboustranně otevřená do veřejného prostoru náměstí i do dvora. Prosvětlení a uvolnění parteru objektu je definicí nové galerie jako otevřené veřejné instituce, atmosféra láká k návštěvě.

Vertikální komunikace - schodiště a výtahy jsou umístěny na strategické pozice, aby ideálně a přirozeně obsloužily všechny prostory areálu. Výškově uspořádání jednotlivých vložných parter je maximálně optimalizované, cílem je bezbariérový provoz, navazujeme na stávající výškové možnosti podlaží historických budov.

Zásadním motivem je vložené ocelové patro do prostoru hlavní haly v bývalé rozvodně. Jedná se o jednoznačně definované plató s technologickým podhledem, které cloní prostor hlavního sálu od světlíků a zároveň na jeho podlaže vzniká nový prostor malého sálu přímo pod krovem.

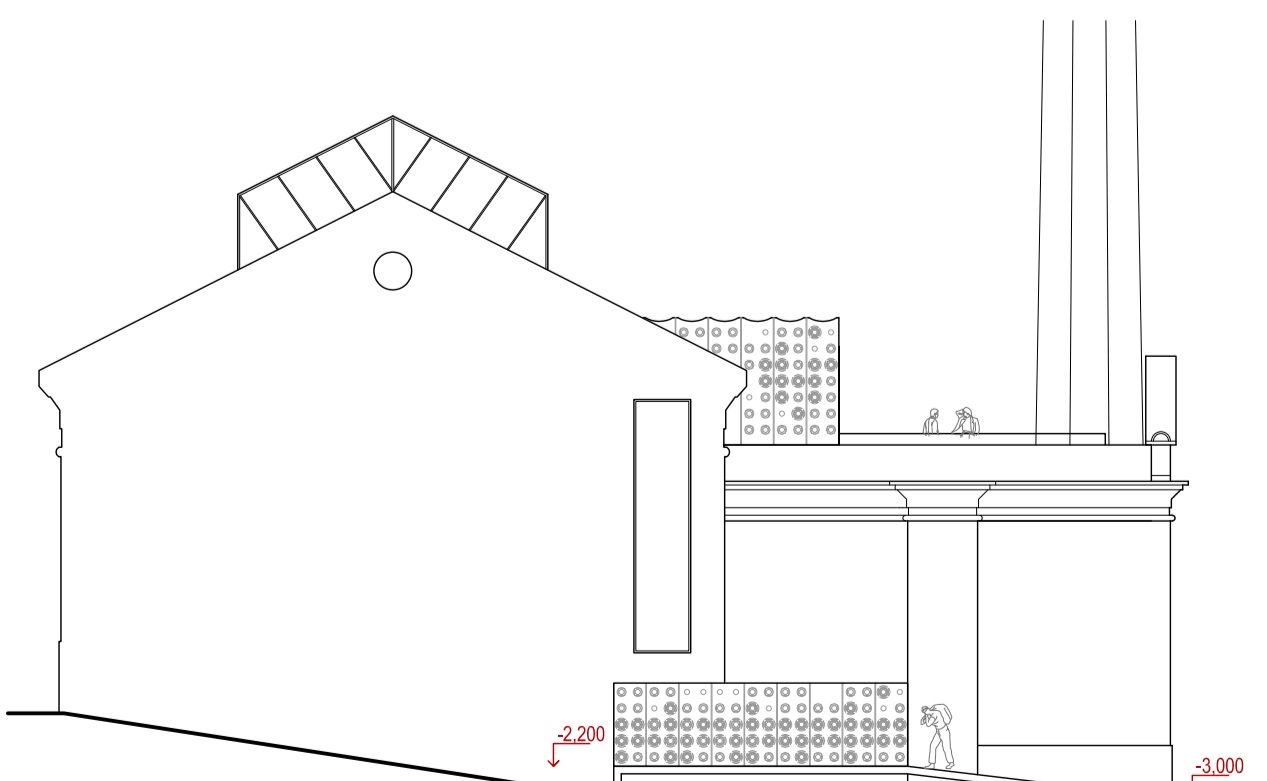
Nové plechové fasády s prosvětleným grafickým dekorem určují doplnění nové objemy a zásadní polohu centrálního schodiště. Vzniká nová identita rekonstruovaného areálu Galerie.



POHLED ZE DVORA / ZÁPADNÍ 1:200



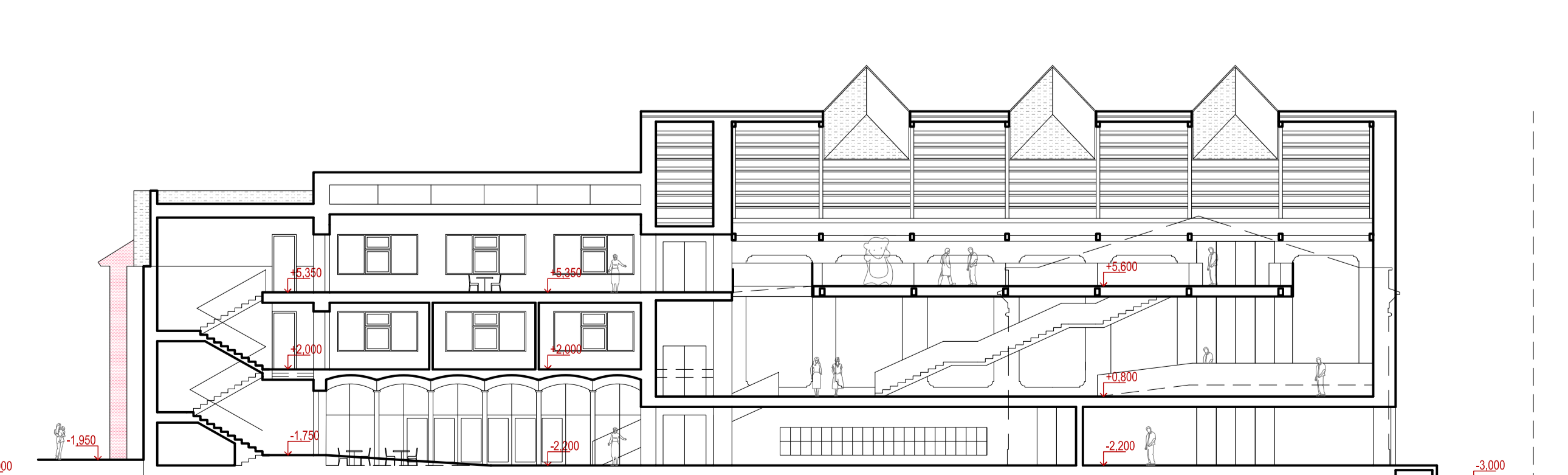
POHLED Z NÁMĚSTÍ / VÝCHODNÍ 1:200



POHLED OD ZÁSOBOVÁNÍ / SEVERNÍ 1:200



ŘEZ A-A 1:200



ŘEZ 21-1 1:200

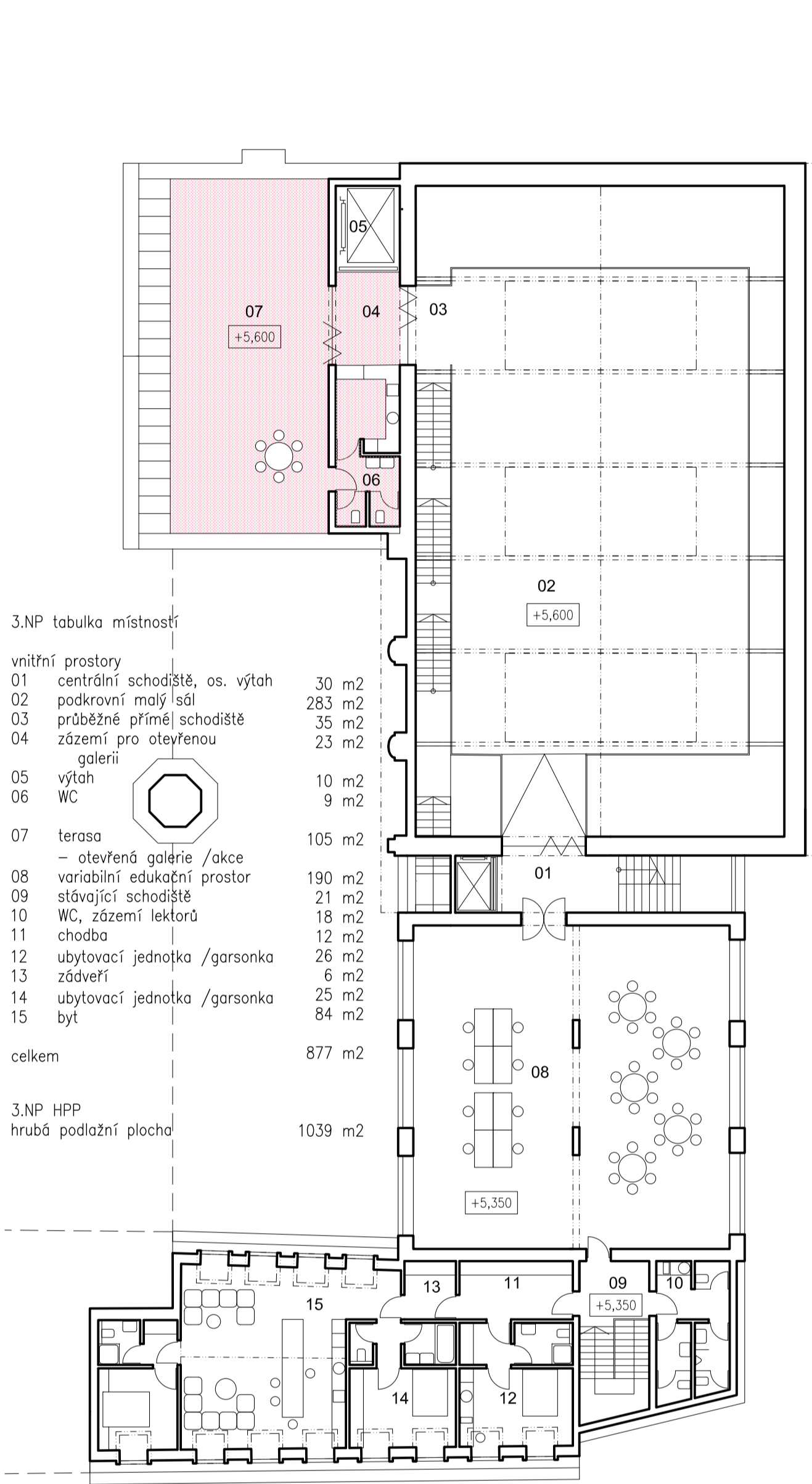
POHLED OD ZÁSOBOVÁNÍ / SEVERNÍ 1:200



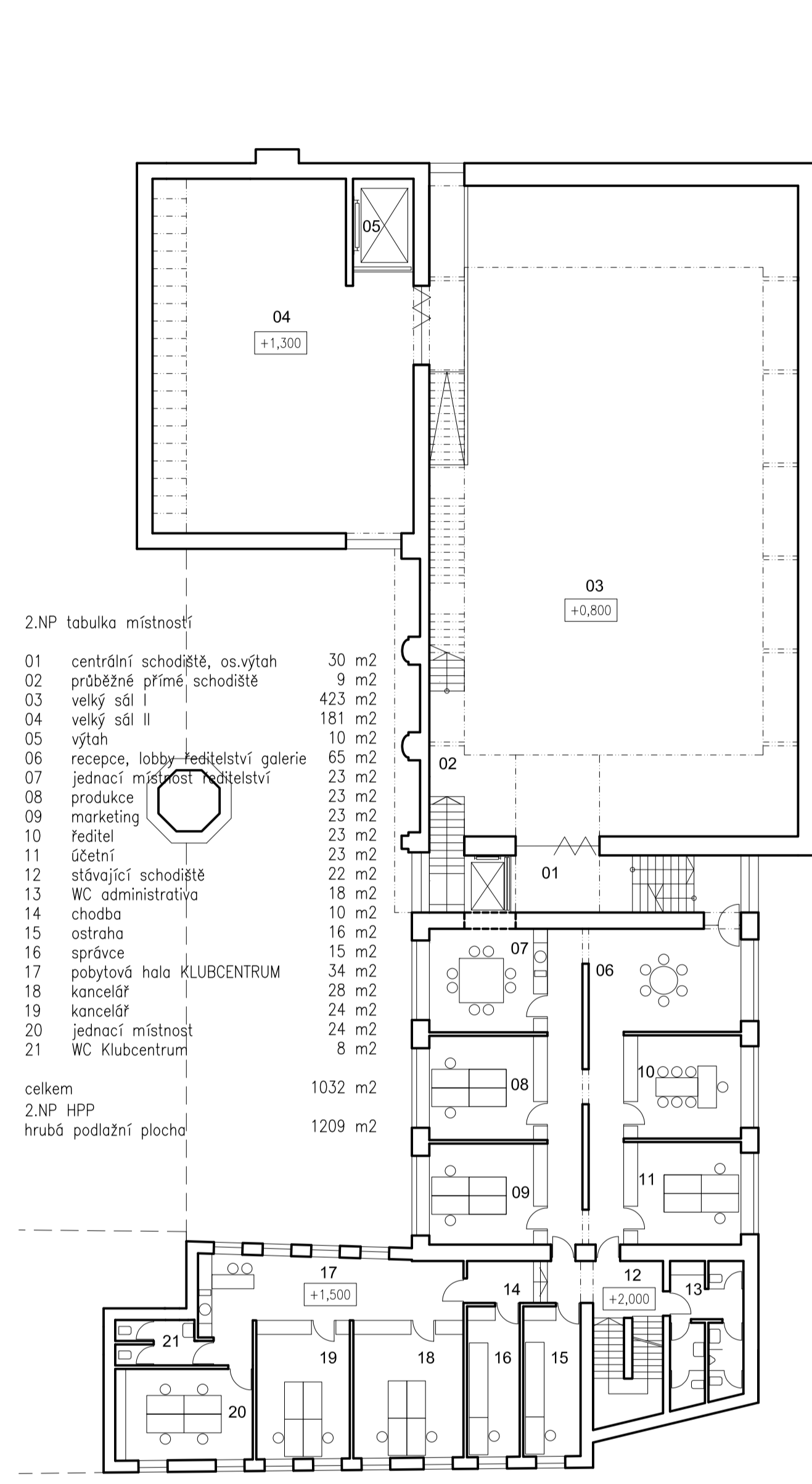
DVŮR GALERIE - POLOVĚREJNÝ PROSTOR



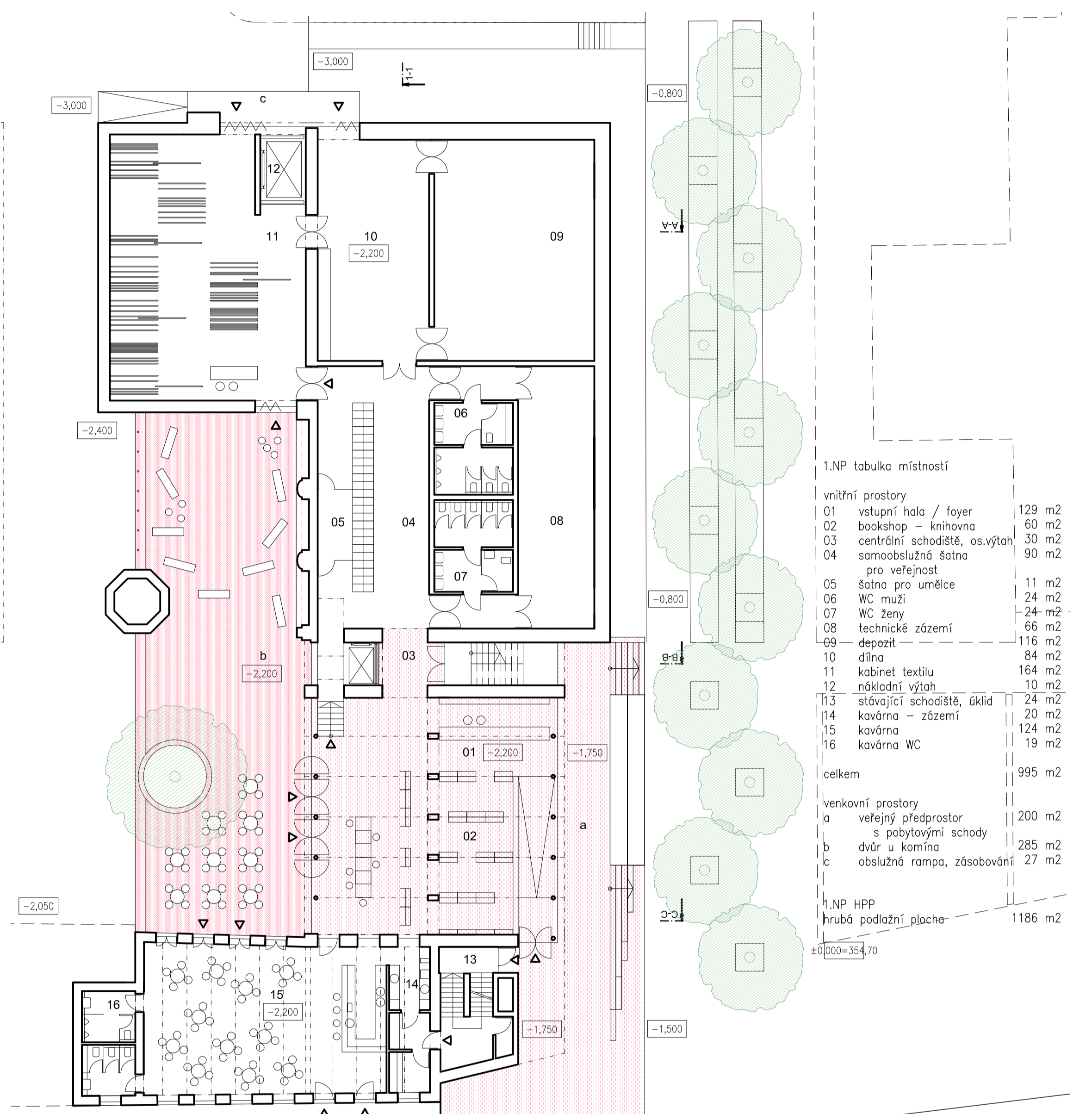
VSTUPNÍ HALA GALERIE / POKLADNA, INFORMACE, BOOKSHOP, FOYER, VSTUP DO KAVÁRNY, PROPOJENÍ Z NÁMĚSTÍ DO DVŮRA



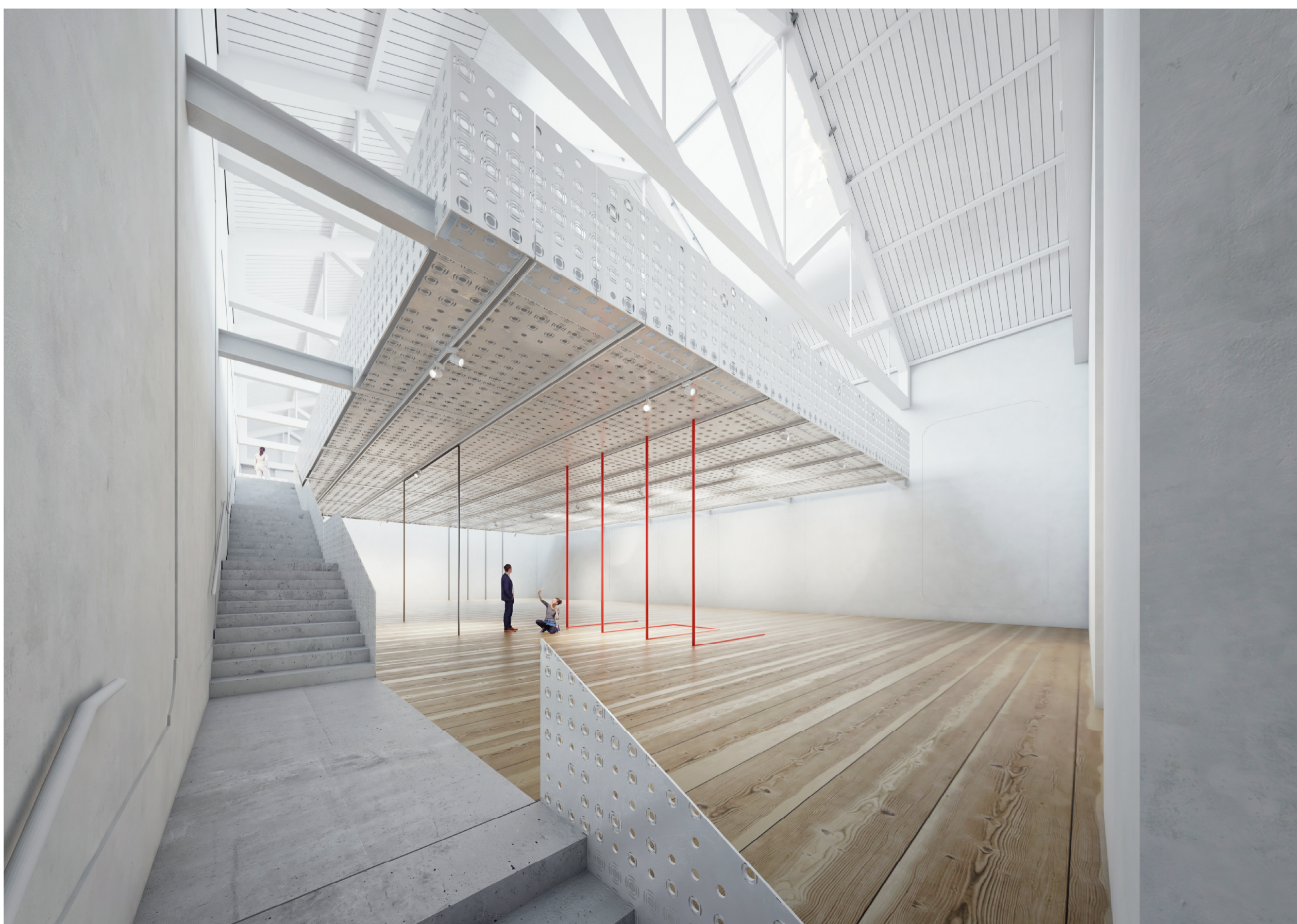
PŮDORYS PODKROVÍ / 3.NP 1:200



PŮDORYS 2.NP 1:200



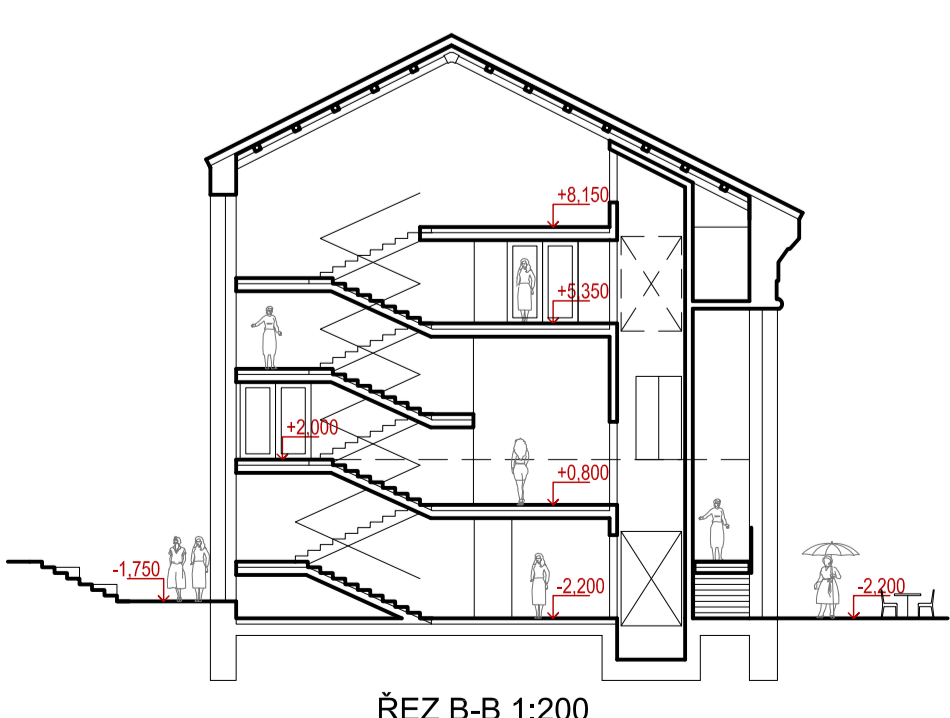
PŮDORYS PŘÍZEMÍ / 1.NP 1:200



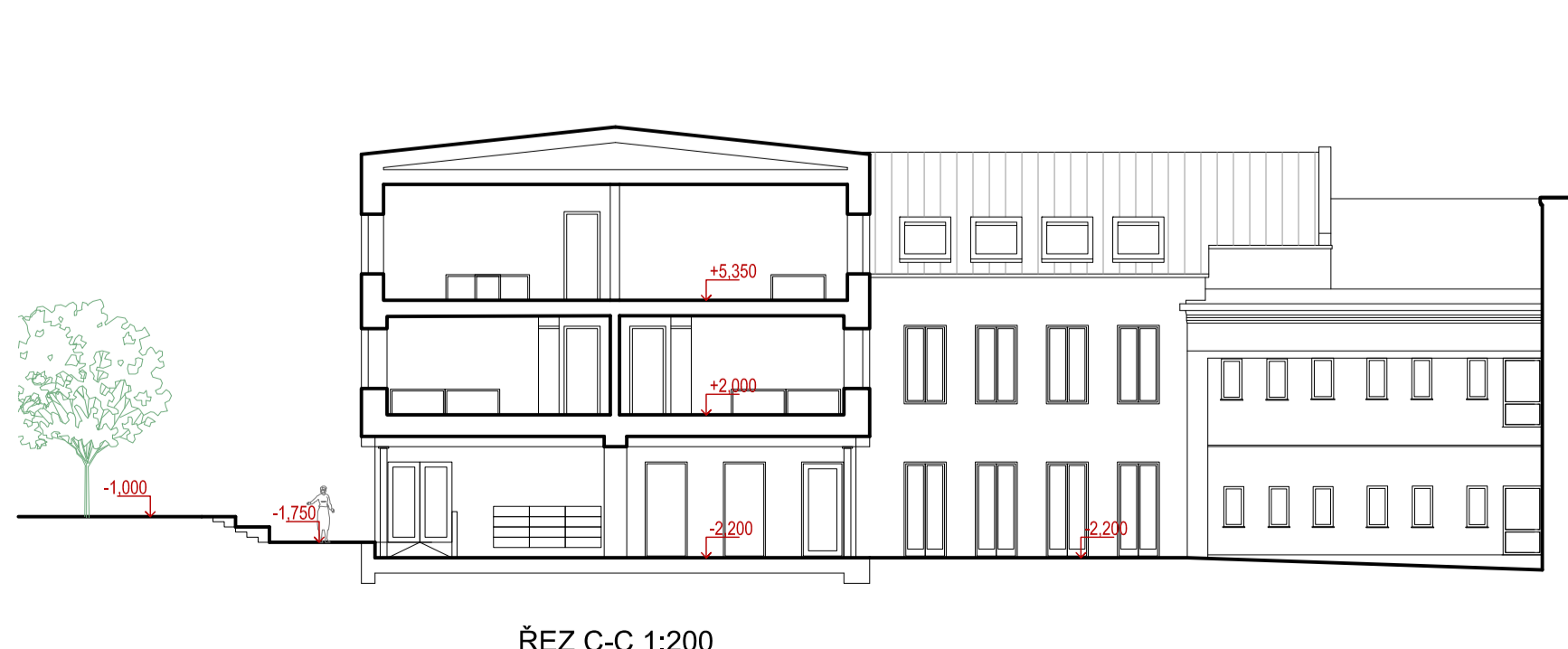
VELKÝ SÁL



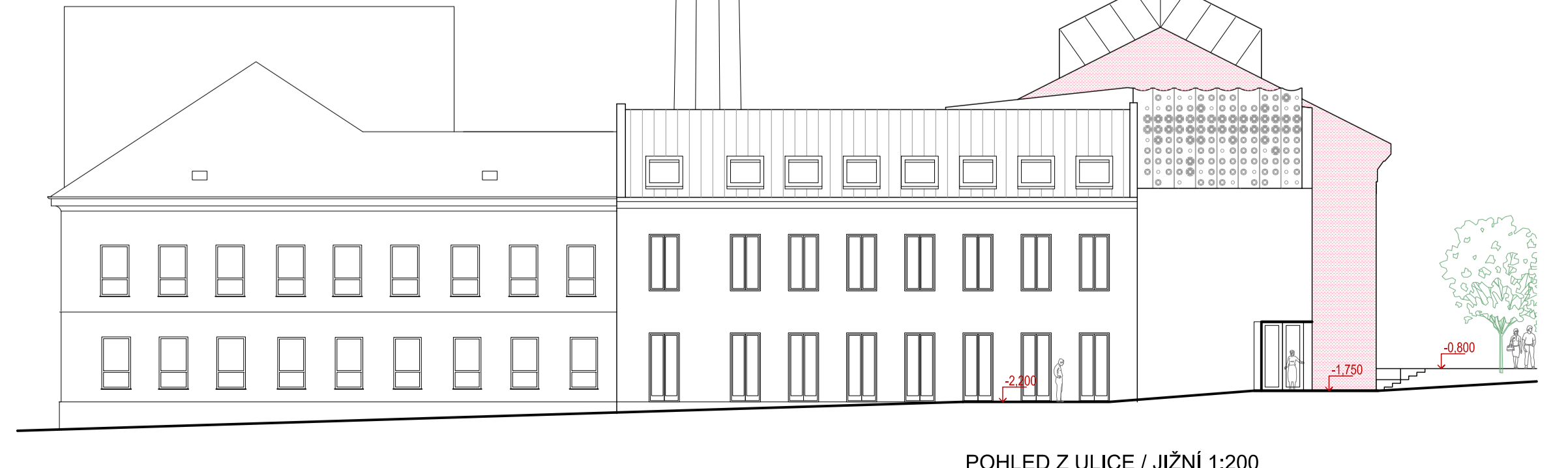
PODKROVNÍ SÁL



REZ B-B 1:200



REZ C-C 1:200



POHLED Z ULICE / JIŽNÍ 1:200