




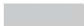


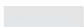


Krytý plavecký bazén Ústí nad Orlicí

Varianty řešení KPB

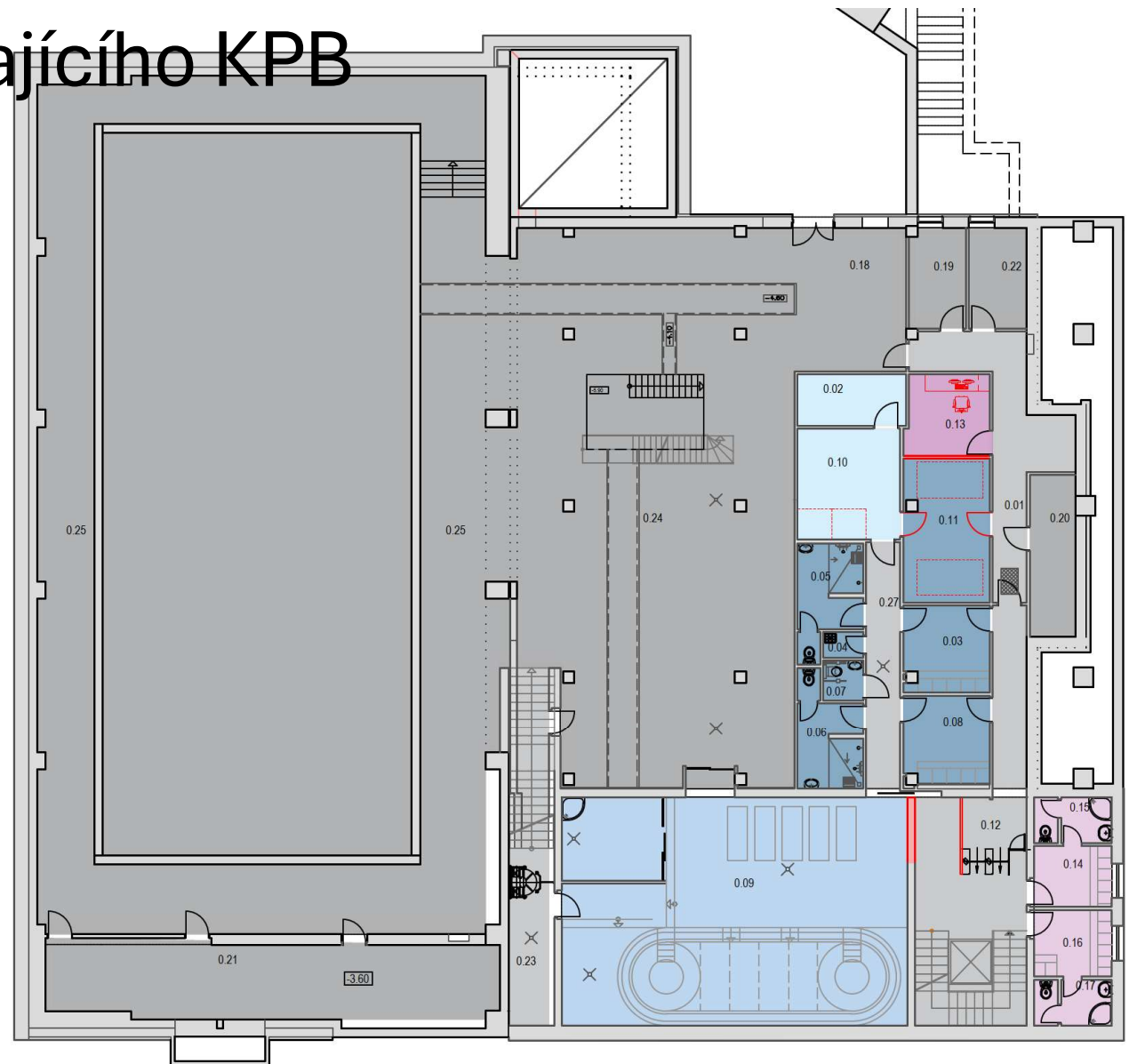
- Rekonstrukce stávajícího KPB
- Rekonstrukce a rozšíření stávajícího KPB
- Stavba nového KPB v prostoru Aquaparku
- Stavba nového KPB v místě sauny
- Časový harmonogram

Rekonstrukce stávajícího KPB

Navržené řešení – 1.PP

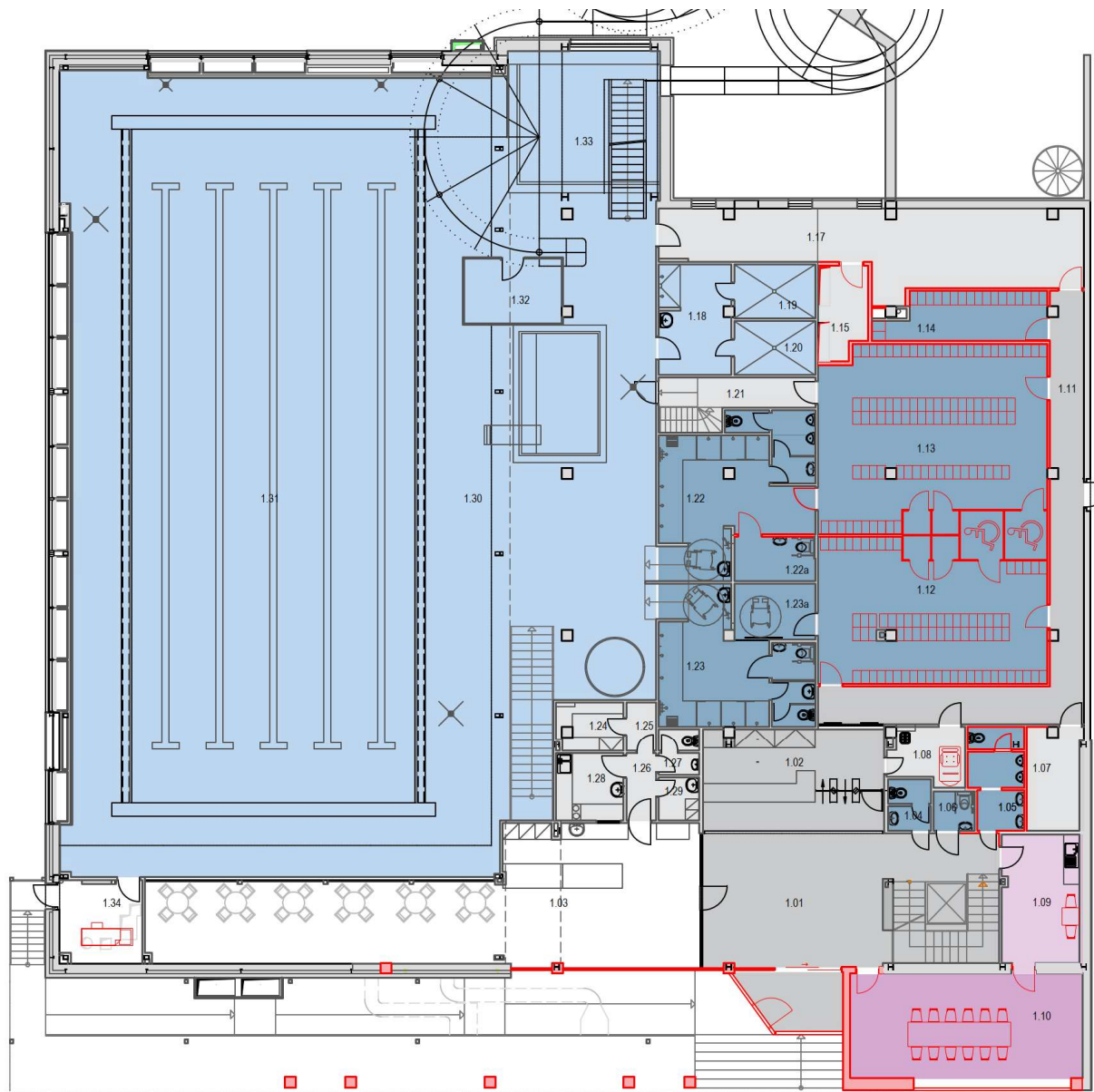
-  PLOCHA TECHNICKÉ ZÁZEMÍ-BAZÉN
-  PLOCHA KOMUNIKACE
-  PLOCHA BUFET
-  PLOCHA HYGIEN.ZÁZEMÍ-VEŘEJNOST
-  PLOCHA TECHNICKÉ ZÁZEMÍ
-  PLOCHA ZÁZEMÍ-ZAMĚSTNANCI
-  PLOCHA KANCELÁŘE

Odhadované náklady
150 – 200 mil. Kč bez DPH



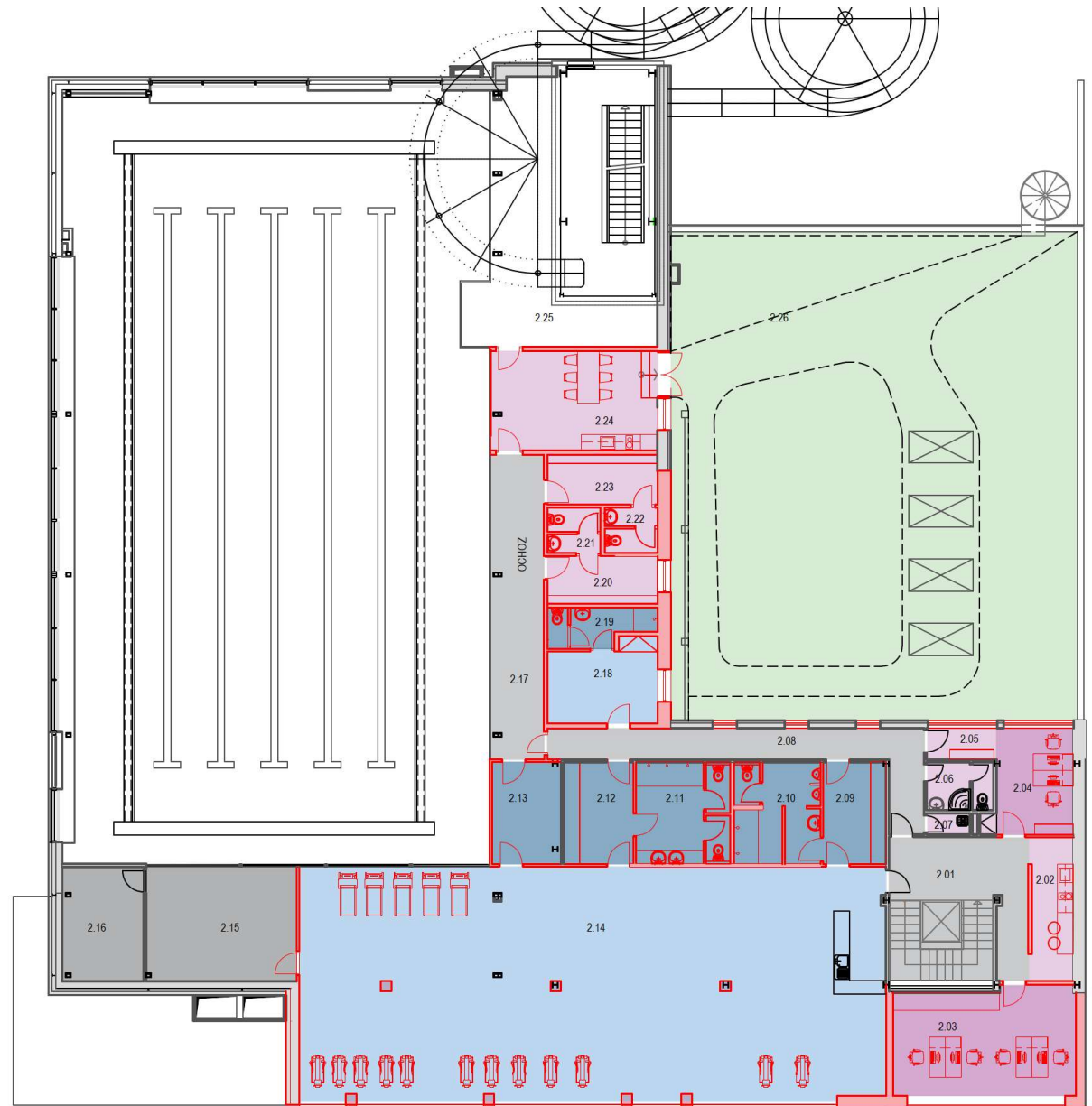
Navržené řešení – 1.NP

- PLOCHA KOMUNIKACE
- PLOCHA BUFET
- PLOCHA BAZÉN
- PLOCHA HYGIEN.ZÁZEMÍ-VEŘEJNOST
- PLOCHA TECHNICKÉ ZÁZEMÍ
- PLOCHA ZÁZEMÍ-ZAMĚSTNANCI
- PLOCHA KANCELÁŘE

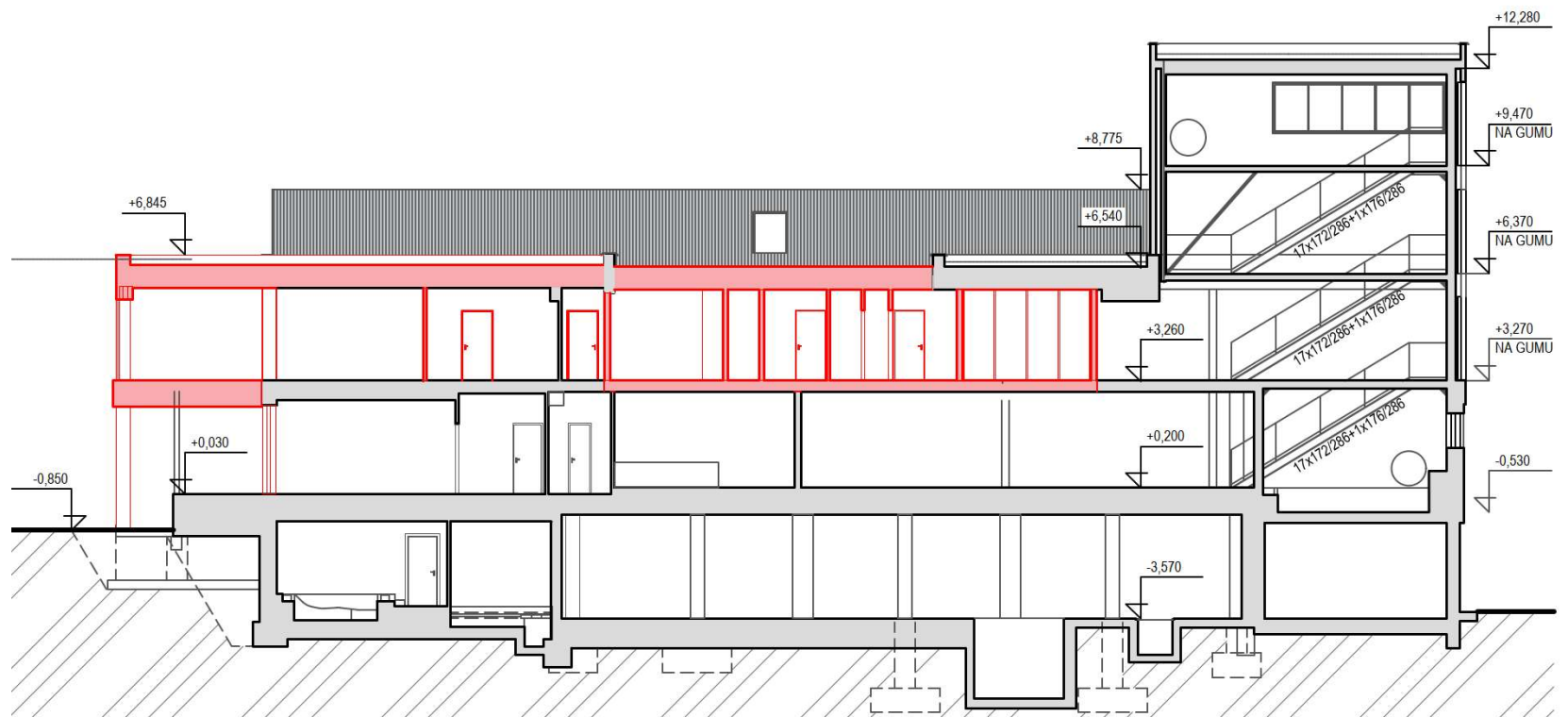
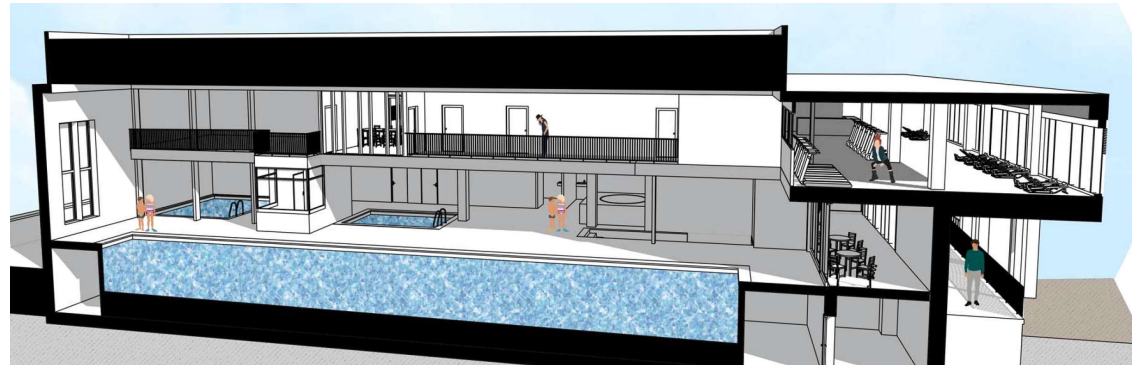


Navržené řešení – 2.NP

- PLOCHA KOMUNIKACE
- PLOCHA FITNESS, MASÉRNA
- PLOCHA HYGIEN.ZÁZEMÍ-VEŘEJNOST
- PLOCHA TECHNICKÉ ZÁZEMÍ
- PLOCHA ZÁZEMÍ-ZAMĚSTNANCI
- PLOCHA KANCELÁŘE
- PLOCHA POBYTOVÉ STŘECHY
- PLOCHA TECHNICKÉ ZÁZEMÍ-BAZÉN



Navržené řešení – řezy



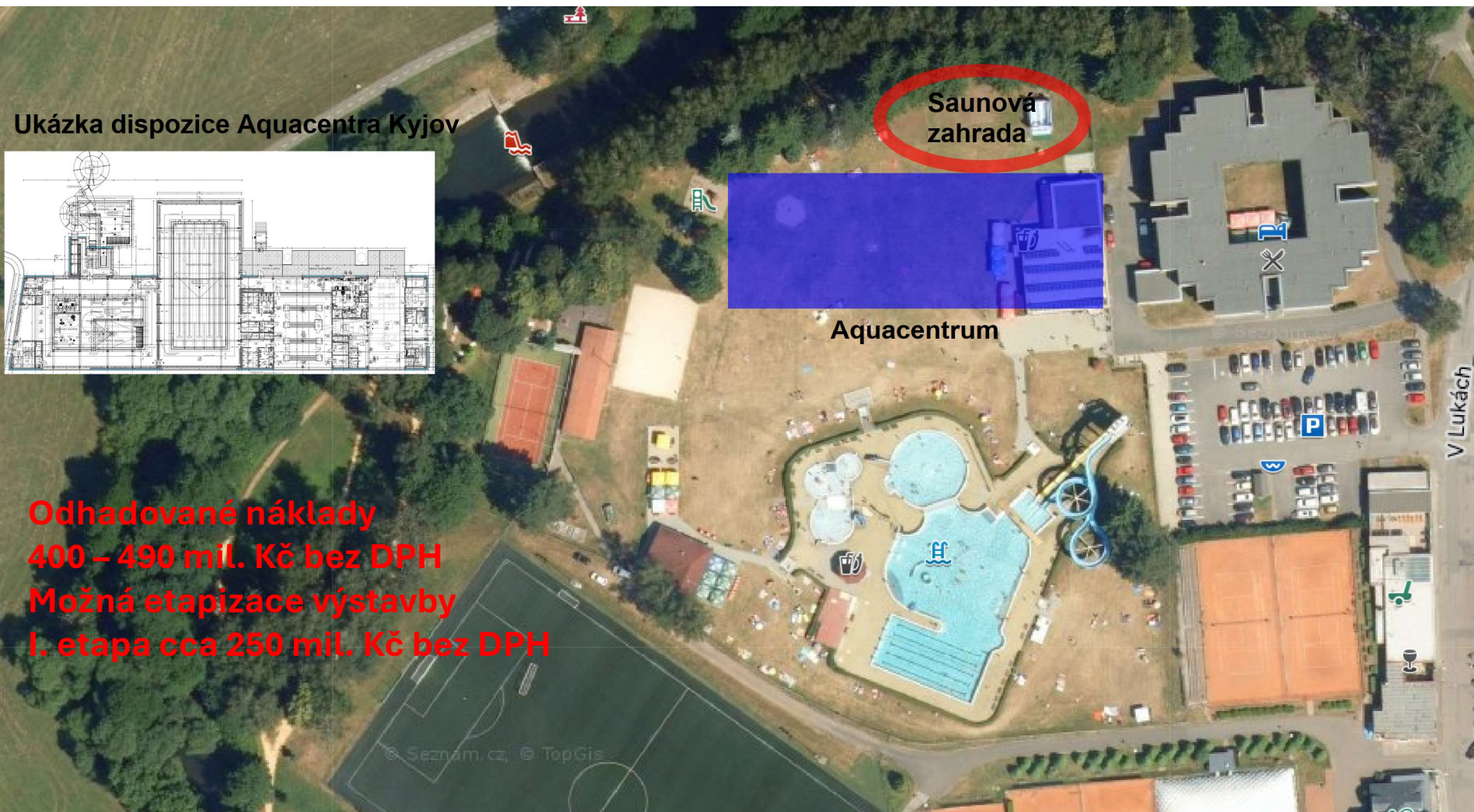
Rekonstrukce a rozšíření stávajícího KPB

Rozvoj areálu o novou přístavbu
s relaxačně-zábavní částí
a pod ní částečně řešené parkování.

Odhadované náklady
285 – 388 mil. Kč bez DPH

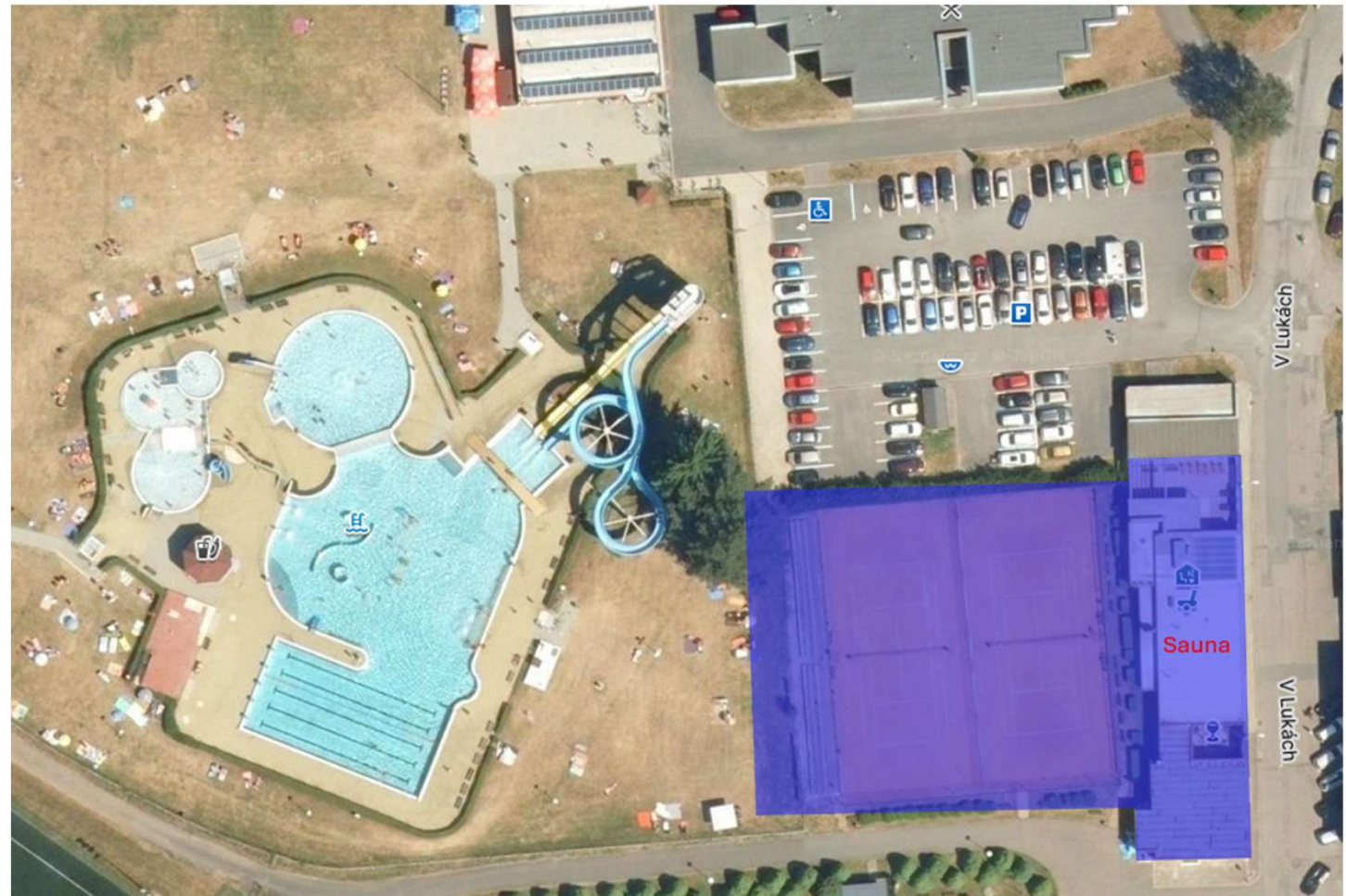


Stavba nového KPB v prostoru Aquaparku

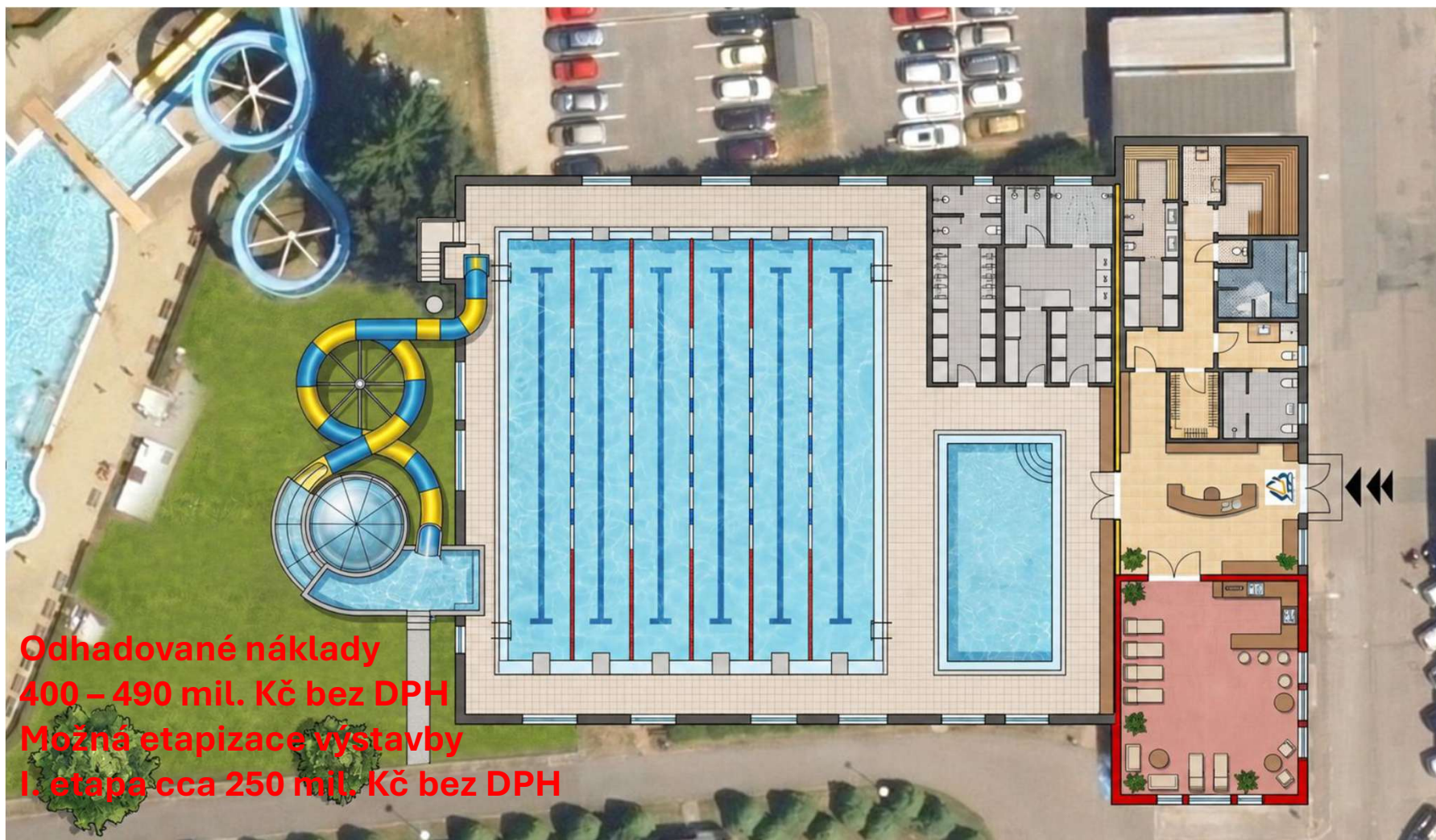


Stavba nového KPB v místě sauny

Varianta umožňuje vytvořit moderní celoroční wellness centrum navazující na stávající saunu, aniž by došlo k významnému omezení travnatých ploch aquaparku.



Vizualizace prostorového řešení



Časový harmonogram:

- Architektonická soutěž : 9 měsíců
- Příprava zadání na vypracování architektonické studie: 2 měsíce
- Architektonická studie : 3 měsíce
- Předložení a schválení studie: 1 měsíc
- Příprava zadání na vypracování projektu stavby: 3 měsíce
- Projekt stavby pro ÚŘ a SP včetně všech průzkumů, vyjádření dotčených účastníků řízení, zapracování do projektu a vypracování rozpočtu a výkazu výměr: 15 měsíců + lhůty pro vydání povolení 6 měsíců
- Vyhodnocení a schválení projektu a rozpočtu: 3 měsíce
- Příprava pro výběr realizační firmy: 2 měsíce
- Výběr dodavatelské firmy: 3 měsíce
- Realizace stavebních prací: 24 měsíců
- **Celková odhadovaná doba od zadání architektonické soutěže po dokončení stavebních prací: 71 měsíců**

Děkuji Vám za pozornost

Michal Kaválek

